

**B Quadro conoscitivo**  
B3 Indagini geologiche e idrauliche

**Sindaco**  
Alessandro Ghinelli

**Assessore all'Urbanistica**  
Marco Sacchetti

**Responsabile del Procedimento**  
Ing. Alessandro Farnè

RTI Raggruppamento Temporaneo di Professionisti  
**Studio D:RH Architetti associati**  
Arch. Sergio Dinale  
**Criteria srl**  
Arch. Paolo Falqui  
Arch. Luca Di Filgia  
Urb. Matteo Scamporrino  
Avv. Agostino Zanelli Quarantini

**B3.3.3.1** Studio idrologico-idraulico:  
sezioni idrauliche corsi  
d'acqua quadrante nord

scala 1:10.000

B3\_3\_3\_1\_2019\_05\_31

Adozione:

Approvazione:

Garante dell'informazione e della partecipazione  
**Dott.ssa Daniela Farsetti**

Dirigente Servizio Pianificazione Urbanistica  
**Ing. Alessandro Farnè**

Dirigente Servizio Ambiente  
**Ing. Giovanni Baldini**

Dirigente Servizio Progettazione Opere Pubbliche  
**Ing. Antonella Fabbianelli**

Dirigente Progetto per lo sviluppo delle attività economiche negli ambiti Edilizia e SIUP e promozione del territorio  
**Ing. Paolo Frescucci**

Direttore Ufficio Mobilità  
**Ing. Roberto Bernardini**

Direttore Ufficio Programmazione e Sviluppo Economico del Territorio  
**Dott.ssa Stefania Guidelli**

**Ufficio del Piano**  
Arch. Omero Angeli  
Dott.ssa Antonella Benocci  
Sig. Matteo Borri  
Dott. Giuseppe Casari  
Arch. Fulvia Comanducci  
Arch. Elisabetta Dreassi  
Geol. Alessandro Forzani  
Geom. Valentina Mazzoni  
Dott. Vincenzo Oliva  
Arch. Laura Pagnani  
Geom. Gianna Pezuoli  
Ing. Deborah Romeli  
Arch. Laura Roggiani  
Geol. Annalisa Romizi  
Sig.ra Fiorenza Verdelli

**Gruppo di progettazione**

**Studio D:RH Architetti associati**  
Arch. Sergio Dinale  
Arch. Paola Rognati Hugues  
Arch. Enrico Robazza  
Arch. Kristiana D'Agnolo  
Giulio Brocco

**Criteria srl**  
Arch. Paolo Falqui  
Ing. Paolo Bagliani  
Arch. Veronica Saggi  
Geol. Andrea Soriga  
Arch. Laura Zanini  
Dott. Riccardo Frau  
Ing. Gianfilippo Serra  
Dott. Vittorio Serra  
Ing. Roberto Ledda  
Dott.ssa Cinzia Marcella Orrù

**Indagini geologiche e idrauliche**  
Geol. Maurizio Costa  
Geol. Antonio Pizalis  
Ing. Pietro Chiavaccini (Prima STP)  
Ing. Elisa Formica

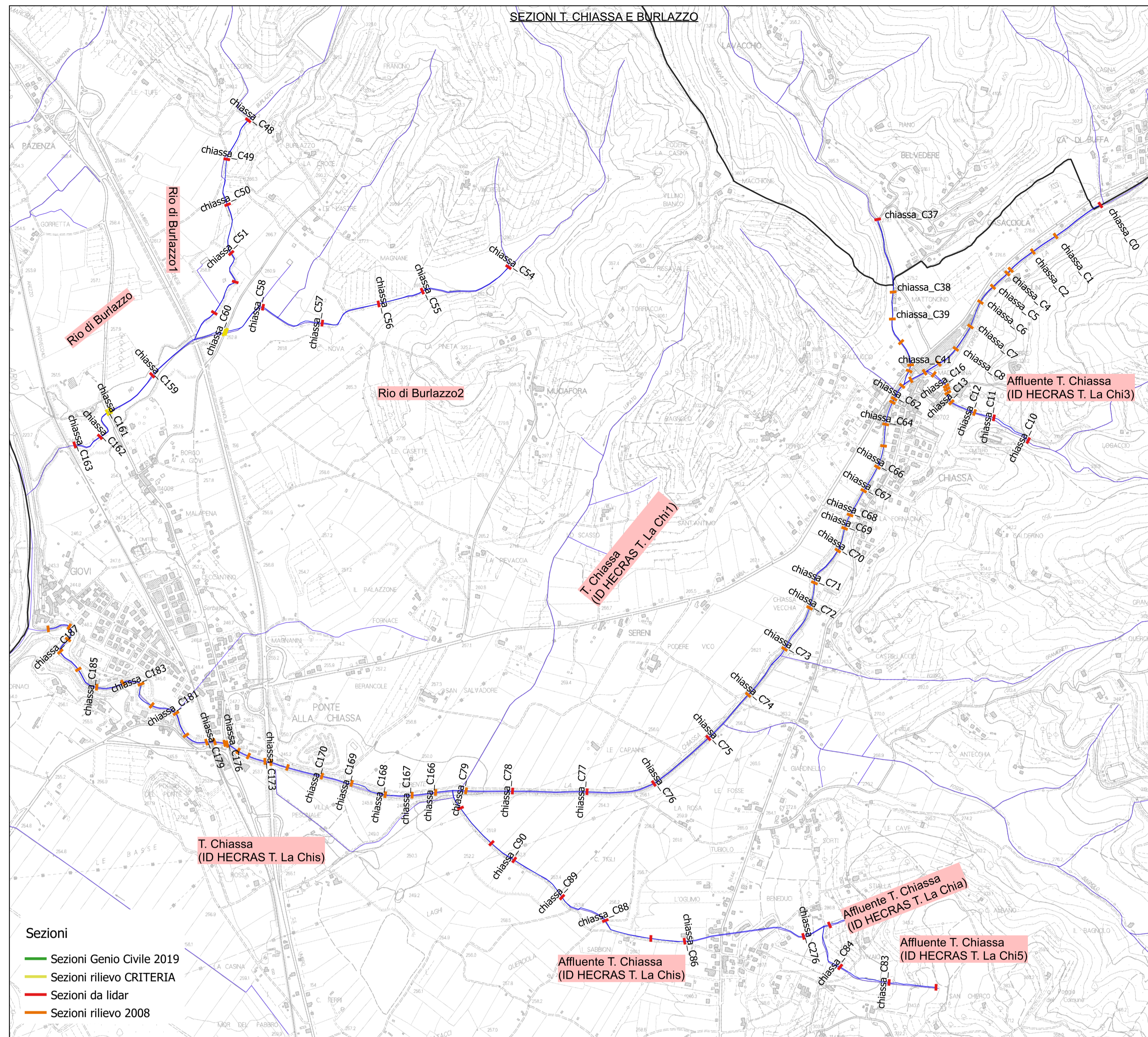
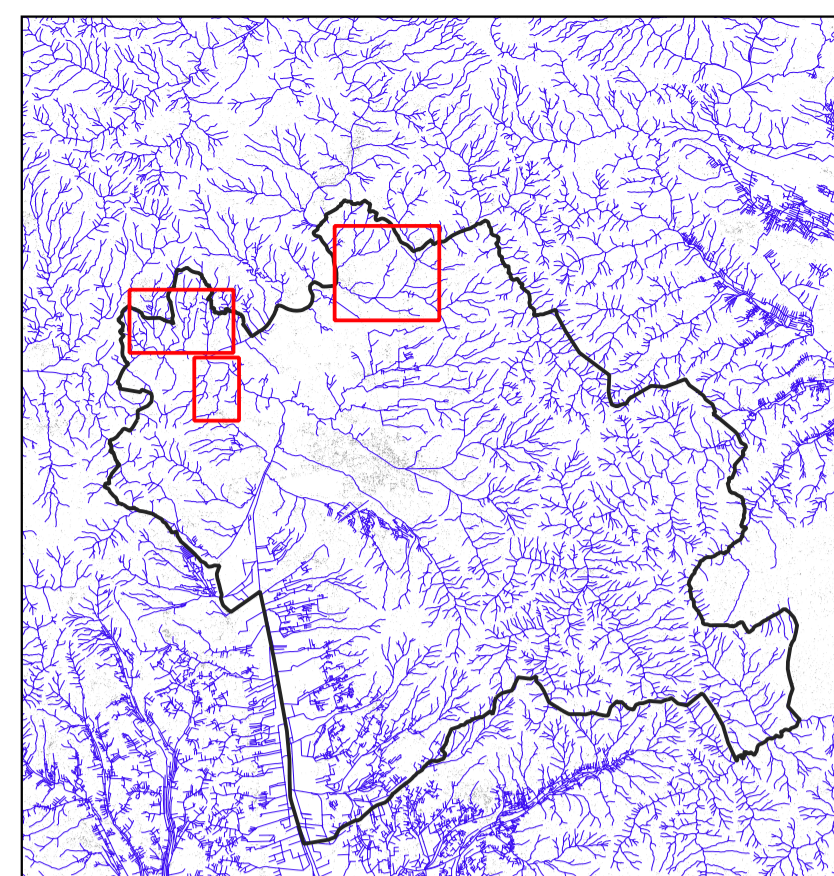
**Arch. Matteo Scamporrino**

**Urb. Luca Di Filgia**

**Avv. Agostino Zanelli Quarantini**

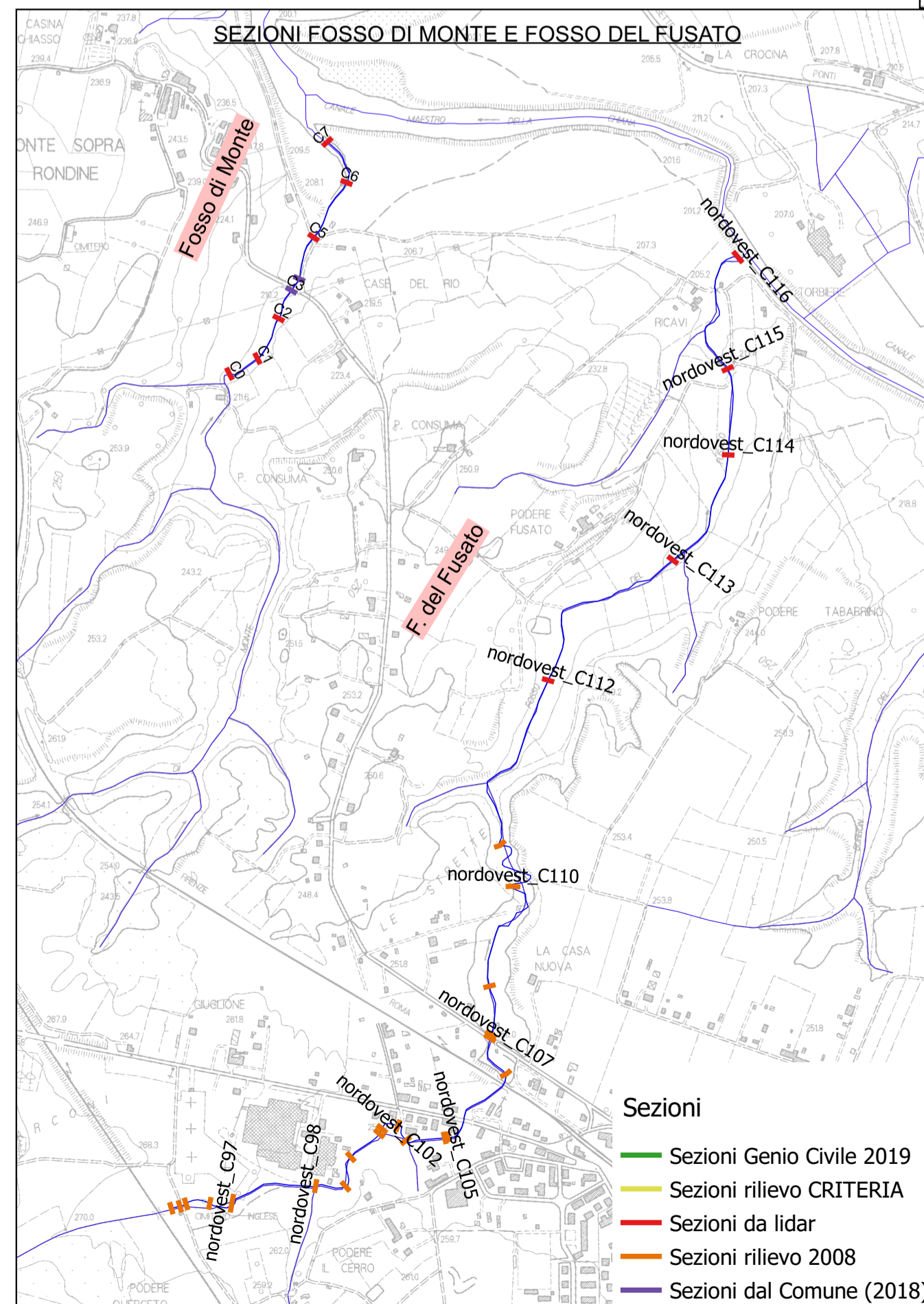
**B3.3.3.1**

Inquadramento territoriale - scala 1:300.000



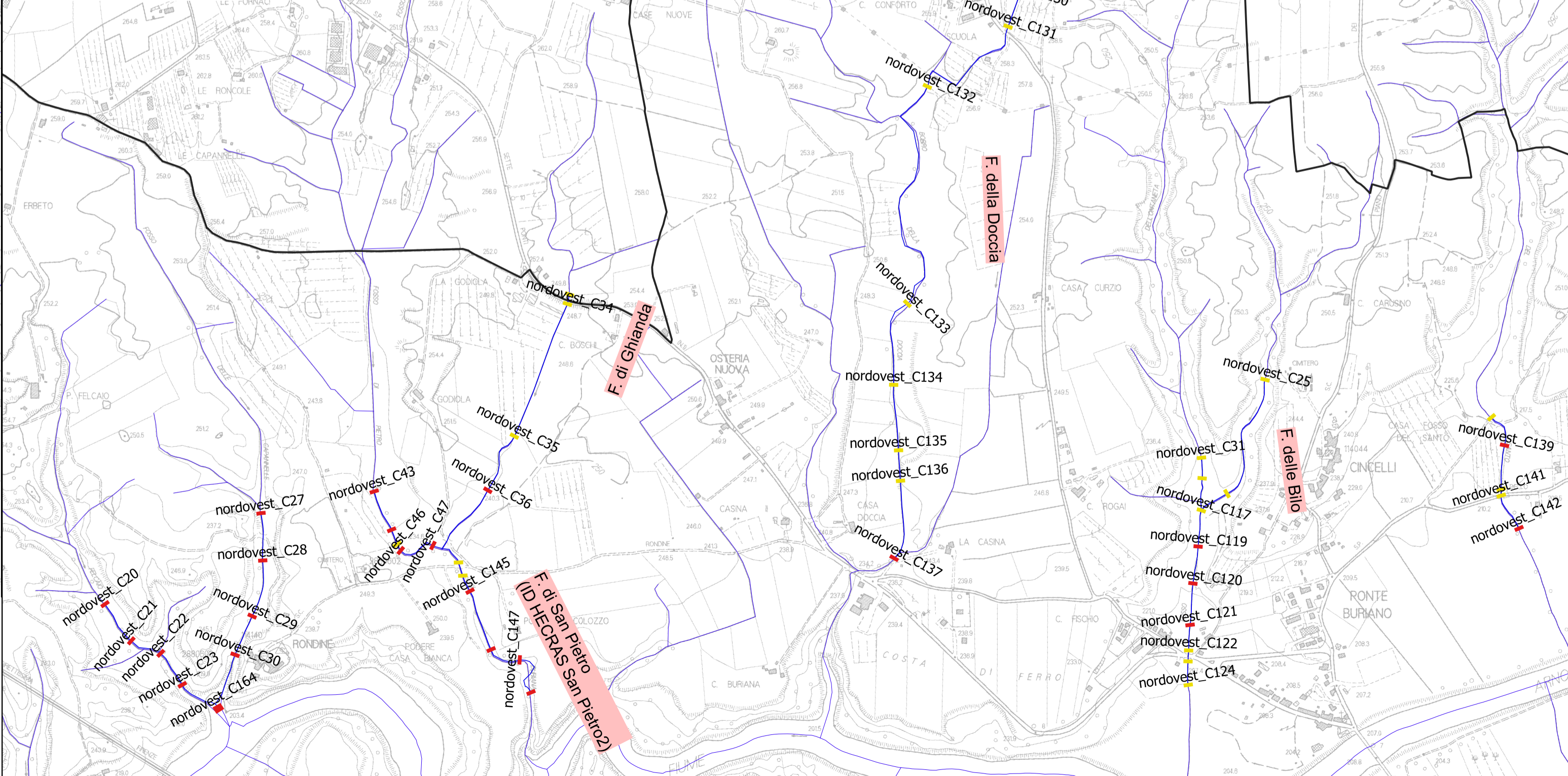
Sezioni

- Sezioni Genio Civile 2019
- Sezioni rilievo CRITERIA
- Sezioni da lidar
- Sezioni rilievo 2008



Sezioni

- Sezioni Genio Civile 2019
- Sezioni rilievo CRITERIA
- Sezioni da lidar
- Sezioni rilievo 2008



Sezioni

- Sezioni Genio Civile 2019
- Sezioni rilievo CRITERIA
- Sezioni da lidar
- Sezioni rilievo 2008
- Sezioni dal Comune (2018)