



E Piano Operativo
E5 Fattibilità geologica, idraulica e sismica degli interventi

Sindaco
Alessandro Ghinelli
Assessore all'Urbanistica
Marco Sacchetti
Responsabile del Procedimento
Ing. Paolo Fresconi
RTI Raggruppamento Temporaneo di Professionisti
Studio D:RH Architetti associati
Arch. Sergio Dinale
Criterea srl
Arch. Paolo Falqui
Arch. Luca Di Filippi
Dott. Plan. Matteo Scamporrino
Avv. Agostino Zanelli Quarantini

E5.3.2 Fattibilità geologica, idraulica e sismica degli interventi
scale 1:2.000; 1:5.000

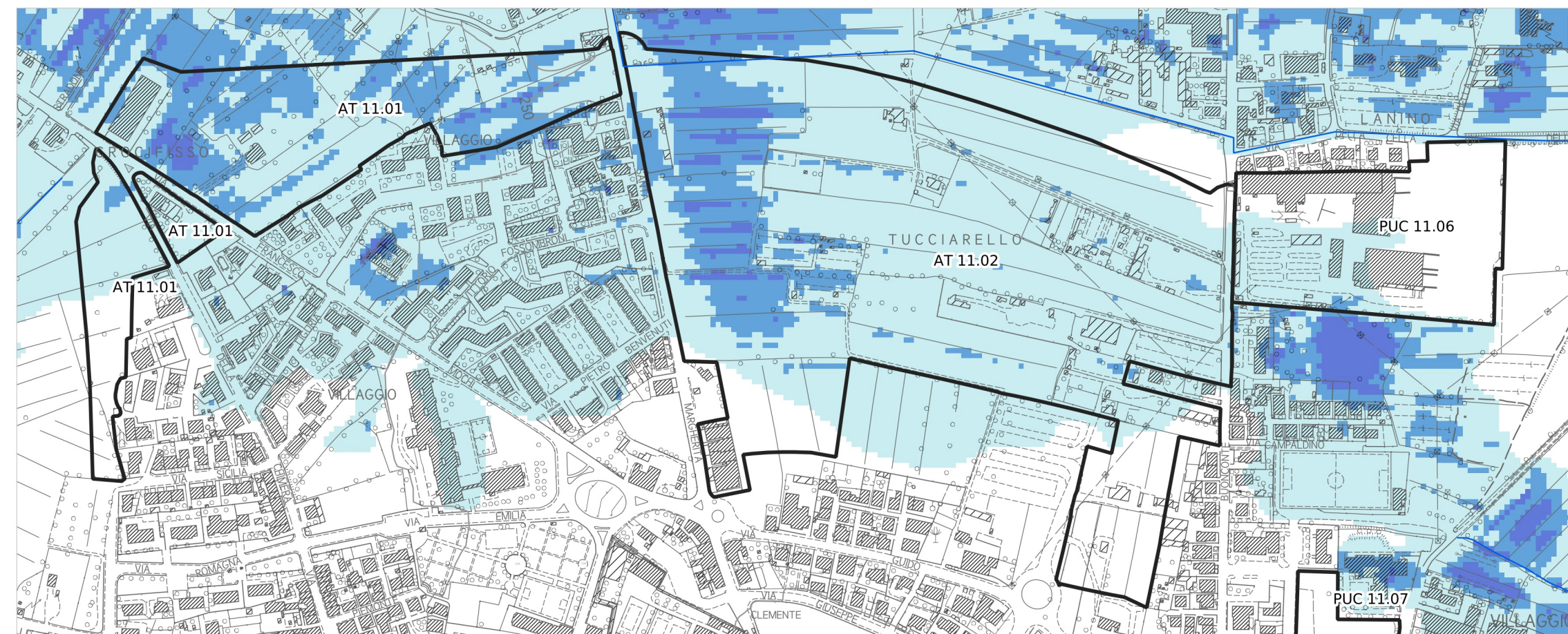
E5_3_2_2020_11_23 Adozione: DCC n. 63/2019 Approvazione:

Garante dell'informazione e della partecipazione
Dott.ssa Daniela Favretti
Dirigente Servizio Pianificazione Urbanistica
Ing. Paolo Fresconi
Dirigente Servizio Ambiente
Ing. Giovanni Bordini
Dirigente Servizio Progettazione Opere Pubbliche
Ing. Antonella Fabiani
Dirigente Progetto per lo sviluppo delle attività sostenibili negli ambiti Urbanistici e pianificazione del territorio
Ing. Paolo Fresconi
Direttore Ufficio Mobilità
Ing. Roberto Bernardini
Direttore Ufficio Programmazione e Sviluppo Economico del Territorio
Dott.ssa Stefania Guidelli
Giorno: Gianni Peruzzi
Ufficio del Piano
Arch. Claudio Angelini
Dott.ssa Antonella Favretti
Sig. Matteo Bordini
Dott.ssa Antonella Cabelli
Arch. Paolo Castellucci
Arch. Edoardo D'Amico
Dott. Riccardo Farnetti
Dott. Valerio Mazzoni
Dott. Vincenzo Chio
Arch. Laura Pedini
Ing. Roberto Bordini
Arch. Laura Rogari
Dott. Antonio Fiorini
Dott.ssa Teresina Lorenza Spadacci
Sig.ra Fiorenza Venedi
Gruppo di progettazione
Studio D:RH Architetti associati
Arch. Sergio Dinale
Arch. Paolo Falqui
Arch. Luca Di Filippi
Dott. Plan. Matteo Scamporrino
Avv. Agostino Zanelli Quarantini
Criterea srl
Ing. Paolo Falqui
Ing. Roberto Bordini
Ing. Roberto Lenti
Ing. Paolo Castellucci
Arch. Edoardo D'Amico
Dott. Riccardo Farnetti
Dott. Valerio Mazzoni
Dott. Vincenzo Chio
Dott.ssa Giulio Caballo
Dott. Riccardo Fiorini
Arch. Laura Rogari
Ing. Claudio Fiorini
Dott. Valerio Mazzoni
Dott.ssa Giulio Caballo
Arch. Claudio Angelini
Indagini geologiche e idrauliche
Dott. Massimo Costa
Dott. Antonio Fiorini
Ing. Paolo Castellucci
Ing. Edoardo D'Amico
Dott. Plan. Matteo Scamporrino
Arch. Luca Di Filippi
Avv. Agostino Zanelli Quarantini

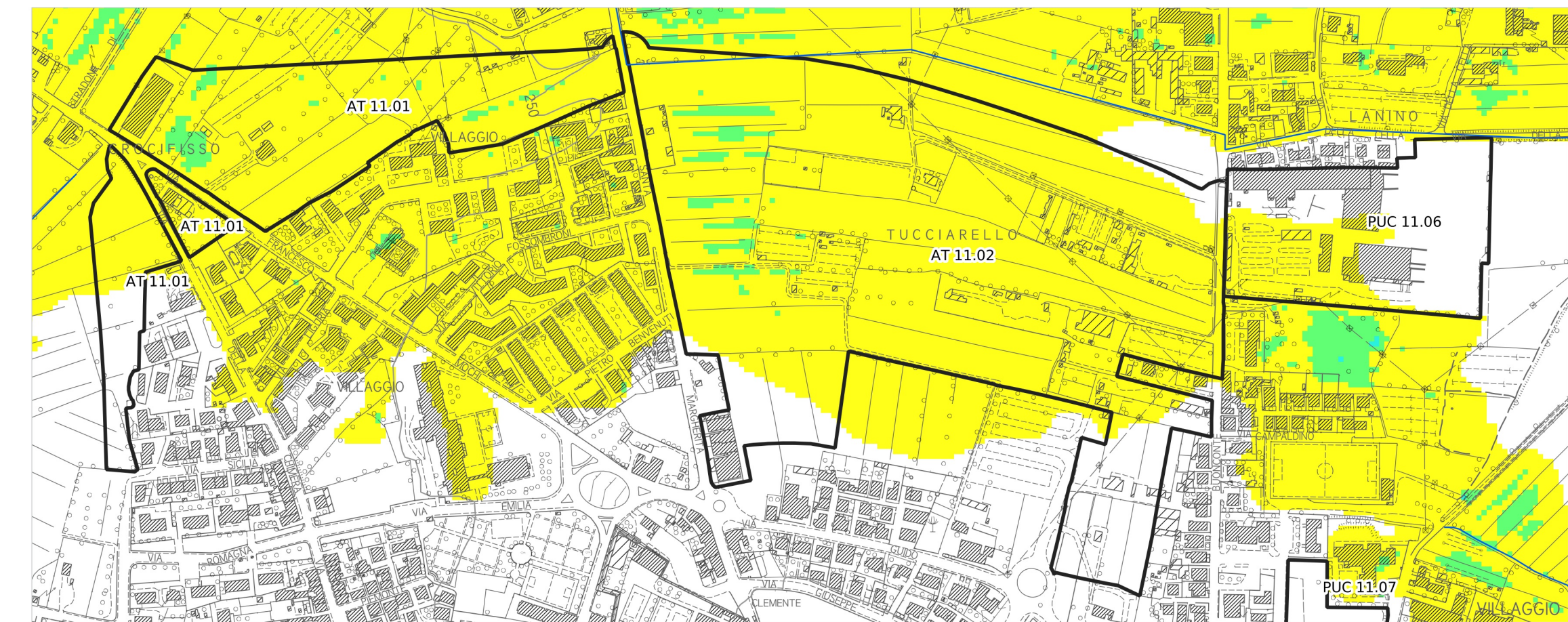
BATTENTE IDRAULICO
Inferiore o uguale a 0,3 m
Maggiore di 0,3 m ed inferiore o uguale a 0,5 m
Maggiore di 0,5 m ed inferiore o uguale a 1,0 m
Maggiore di 1,0 m
Ambito ad alta trasformabilità
Reticolo idrografico regionale (aggiornato al DGR 904/2020)

MAGNITUDO IDRAULICA
Magnitudo idraulica moderata
Magnitudo idraulica severa
Magnitudo idraulica molto severa
Ambito ad alta trasformabilità
Reticolo idrografico regionale (aggiornato al DGR 904/2020)

BATTENTE IDRAULICO



MAGNITUDO IDRAULICA



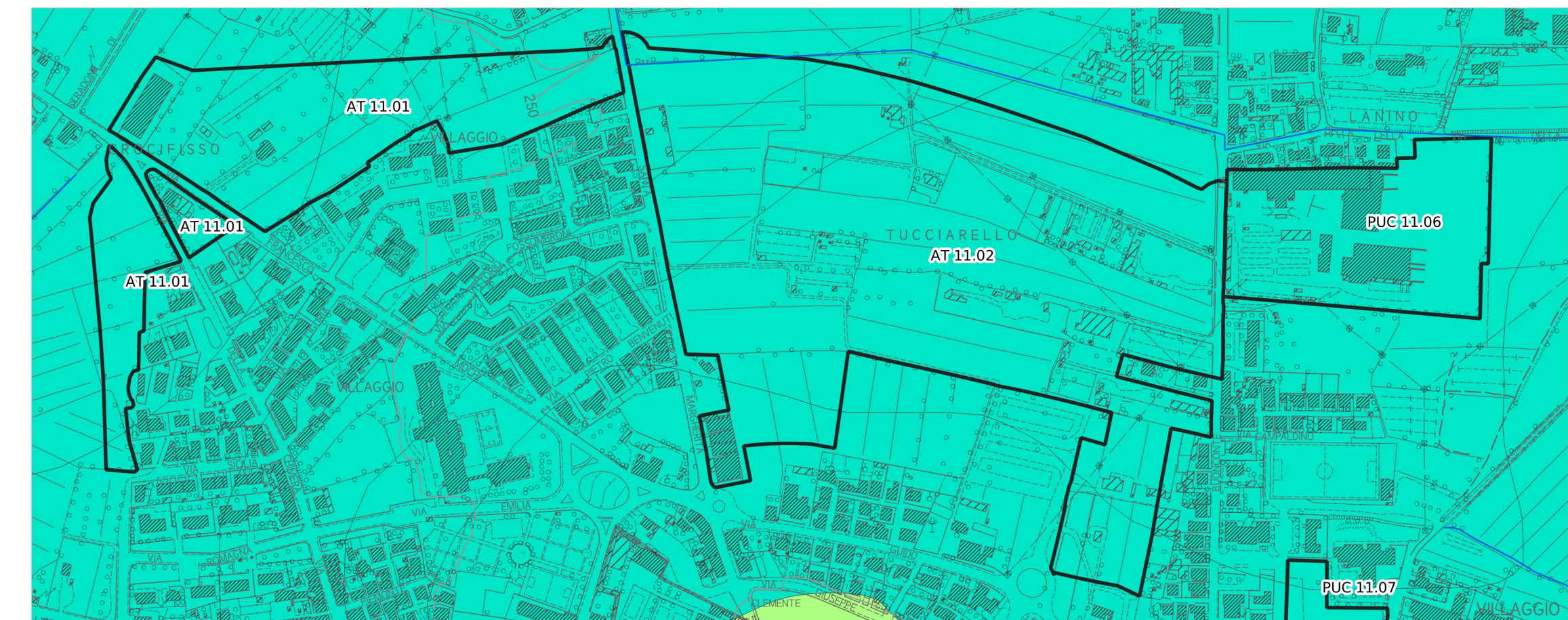
PERICOLOSITÀ GEOLOGICA AI SENSI DEL DPGR 53R/2011
G2 - Classe di pericolosità geologica media
Ambito ad alta trasformabilità
Reticolo idrografico regionale (aggiornato al DGR 904/2020)

PERICOLOSITÀ SISMICA LOCALE
PS3 - Pericolosità sismica locale elevata
PS2 - Pericolosità sismica locale media
Ambito ad alta trasformabilità
Reticolo idrografico regionale (aggiornato al DGR 904/2020)

PERICOLOSITÀ GEOLOGICA AI SENSI DEL DPGR 53R/2011



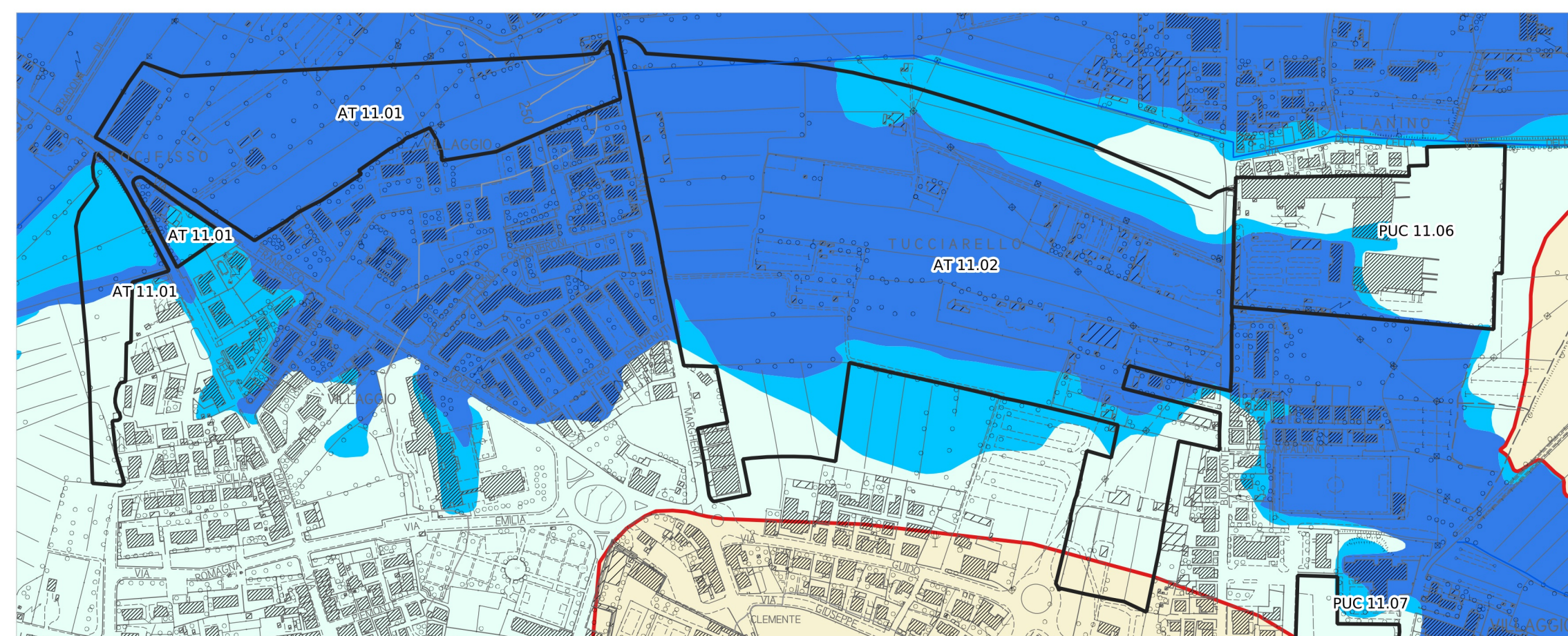
PERICOLOSITÀ SISMICA LOCALE



PERICOLOSITÀ IDRAULICA
Area oggetto di modellazione idraulica
Area interessate da allagamenti per eventi con Tr <= 30 anni. Pericolosità idraulica molto elevata (I.4) (DPGR n.53/R/2011). Pericolosità per alluvioni frequenti (LR n.41/2018). Pericolosità elevata (P3) (PGRA).
Area interessate da allagamenti per eventi con Tr <= 200 anni. Pericolosità idraulica elevata (I.3) (DPGR n.53/R/2011). Pericolosità media (P2) (PGRA).
Area interessate da allagamenti per eventi con Tr <= 500 anni. Area a pericolosità bassa (P1) (PGRA).
Area a pericolosità idraulica bassa (I.1) (DPGR n.53/R/2011).
Aree collinari o montane per le quali ricorrono le seguenti condizioni:
a) non vi sono notizie storiche di inondazioni;
b) sono in situazioni favorevoli di alto morfologico, di norma a quote altimetriche superiori a metri 2 rispetto al piede esterno dell'argine o, in mancanza, al ciglio di sponda.

AREE PRESIDATE DAI SISTEMI ARGINALI
Fasce di tutela dei corsi d'acqua (art. 3 della L.R. 41/2018)
Ambito ad alta trasformabilità
Reticolo idrografico regionale (aggiornato al DGR 904/2020)

PERICOLOSITÀ IDRAULICA



AREE PRESIDATE DAI SISTEMI ARGINALI



PERICOLOSITÀ IDRAULICA - PGRA



PERICOLOSITÀ GEOLOGICA - PAI



FATTIBILITÀ GEOLOGICA, IDRAULICA E SISMICA DEGLI INTERVENTI - AMBITI A7 11.01, AT 11.02, PUC 11.06, PUC 11.07



FATTIBILITÀ GEOLOGICA, IDRAULICA E SISMICA DEGLI INTERVENTI
Fasce di tutela dei corsi d'acqua (art. 3 della L.R. 41/2018)

Fattibilità in relazione agli aspetti idraulici
F1 - Fattibilità idraulica senza particolari limitazioni
F2 - Fattibilità idraulica con normali vincoli
F3 - Fattibilità idraulica condizionata
F4 - Fattibilità idraulica limitata

Fattibilità in relazione agli aspetti sismici
PS3 - Fattibilità Sismica condizionata

Fattibilità in relazione agli aspetti geologici
G2 - Fattibilità Geologica con normali vincoli

Ambito ad alta trasformabilità
Reticolo idrografico regionale (aggiornato al DGR 904/2020)

