

E Piano Operativo
E3 Vincoli e tutele

Sindaco
Alessandro Ghinelli

Assessore all'Urbanistica
Marco Sacchetti

Responsabile del Procedimento
Ing. Paolo Frescucci

RTI Raggruppamento Temporaneo di Professionisti
Studio **DIRI Architetti associati**
Arch. Sergio Dinale
Criterla srl
Arch. Paolo Falugi
Arch. Luca Di Filippa
Dott. Plan.E. Matteo Scamporrino
Avv. Agostino Zanelli Quarantini

E3.2 **Ambiti e aree di pertinenza e salvaguardia**
scala 1:15.000

Adozione: DCC n. 63/2019 Approvazione:

Garante dell'informazione e della partecipazione
Dott.ssa Daniela Fanasetti

Direttore Servizio Pianificazione Urbanistica
Ing. Paolo Frescucci

Direttore Servizio Ambiente
Ing. Giovanni Baldini

Direttore Servizio Progettazione Urbanistica
Ing. Antonella Fabbianelli

Direttore Progetto per lo sviluppo della città economica negli ambiti di tutela e SUAP e promozione del territorio
Ing. Paolo Frescucci

Direttore Ufficio Mobilità
Ing. Roberto Bernardini

Direttore Ufficio Programmazione e Sviluppo Economico del Territorio
Dott.ssa Stefania Guidetti

Direttore Ufficio Sviluppo
Geom. Gianni Pezzoli

Ufficio del Piano
Arch. Onisco Agazzi
Dott.ssa Antonella Benocci
Sig. Roberto Berti
Dott.ssa Francesca Cabati
Arch. Fabio Comanducci
Arch. Elisabetta Chiasari
Geom. Alessandro Faruzzi
Geom. Valentina Mazzoni
Dott. Vincenzo Oliva
Arch. Laura Paglia
Ing. Deborah Romai
Arch. Laura Roggiani
Geom. Annalisa Rotondi
Pianificatore Territoriale Lorenzo Spafocci
Sig.ra Fiorenza Verdetti

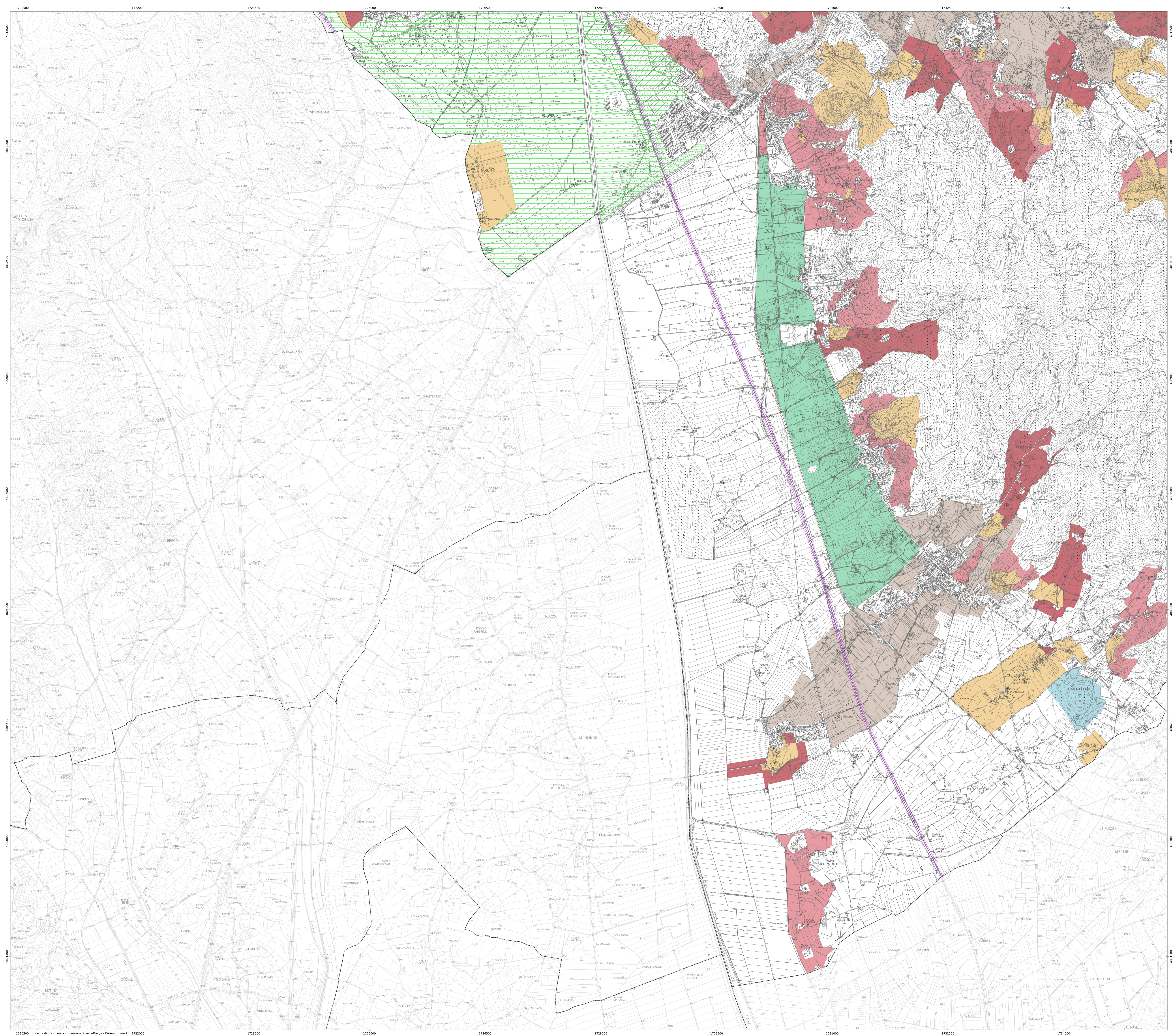
Gruppo di progettazione

Studio DIRI Architetti associati
Arch. Sergio Dinale
Arch. Paolo Rigoni Hughes
Arch. Enrico Riccio
Arch. Kristiana D'Agostino
Dott. Plan.E. Giulio Brocco

Criterla srl
Arch. Paolo Falugi
Ing. Paolo Baldini
Ing. Roberto Berti
Bio. Patricia Carla Sechi
Geom. Andrea Terzi
Arch. Laura Zanni
Dott.ssa Giulia Cusubato
Dott. Riccardo Frai
Dott. Vittorio Sardi
Ing. Gianfilippo Serra
Dott.ssa Cinzia Marcella Orzi
Arch. Salvatore Nance

Indagini geologiche e idrauliche
Geom. Maurizio Costa
Geom. Antonio Pizzani
Ing. Nicola Buchignani (Prima STP)
Ing. Paolo Chiavacchi
Ing. Elisa Formica

Dott. Plan.E. Matteo Scamporrino
Arch. Luca Di Filippa
Avv. Agostino Zanelli Quarantini



Ambiti di pertinenza e salvaguardia

- Ambiti di pertinenza a tutela paesaggistica integrale
- Ambiti di pertinenza a tutela paesaggistica attenuata
- Ambiti periurbani
- Aree di pertinenza delle ville e degli edifici specialistici
- Ambiti di salvaguardia del pedecolle
- Rilevi insulari

Elementi della rete ecologica locale

- Elemento di frammentazione
- Elemento di frammentazione
- Elemento di inclusione

--- Limite comunale