

01	02
03	04

**E Piano Operativo**  
**E2 Ambito di applicazione della disciplina**

**Sindaco**  
Alessandro Ghirelli

**Assessore all'Urbanistica**  
Marco Sacchetti

**Responsabile del Procedimento**  
Ing. Paolo Frescucci

**RTI Raggruppamento Temporaneo di Professionisti**

Studio **DiRH** Architettili associati  
Arch. Sergio Dinale

**Criterevi sei**  
Arch. Paolo Falugi

Arch. Luca Di Fiaglia  
Dott. Pian.E. Matteo Scamporrino

Avv. Agostino Zanelli Quarantini

**E2.2.a**  
scala 1:5.000

**Ambiti di applicazione della disciplina dei servizi e delle attrezzature collettive. Intero territorio**

E2\_2\_a\_4\_2020\_12\_11 Adozione: DCC n. 63/2019 Approvazione:

**Garante dell'informazione e della partecipazione**

Dott.ssa **Daniela Faresidi**

Direttore Servizio Pianificazione Urbanistica  
Ing. Paolo Frescucci

Direttore Servizio Ambiente  
Ing. Giovanni Baldini

Direttore Servizio Progettazione Opere Pubbliche  
Ing. Antonello Fallibianchi

Direttore Progetto per lo sviluppo urbano  
Dott. Paola Pascucci

Direttore Ufficio Mobilità  
Ing. Roberto Bernardini

Direttore Ufficio Programmazione e Sviluppo Economico del Territorio  
Dott.ssa Stefania Guadagni

Direttore Ufficio Edilizia  
Gen. Giancarlo Perugini

**Ufficio del Piano**  
Arch. Massimo Roggi

Dott. Leo Antonello Esposito  
Ing. Roberto Lodi

Dott. Leo Antonello Esposito  
Arch. Paolo Falugi

Dott. Leo Antonello Esposito  
Arch. Luca Di Fiaglia

Dott. Leo Antonello Esposito  
Arch. Luca Di Fiaglia

Dott. Leo Antonello Esposito  
Arch. Luca Di Fiaglia

Dott. Leo Antonello Esposito  
Arch. Luca Di Fiaglia

Dott. Leo Antonello Esposito  
Arch. Luca Di Fiaglia

Dott. Leo Antonello Esposito  
Arch. Luca Di Fiaglia

Dott. Leo Antonello Esposito  
Arch. Luca Di Fiaglia

Dott. Leo Antonello Esposito  
Arch. Luca Di Fiaglia

Dott. Leo Antonello Esposito  
Arch. Luca Di Fiaglia

Dott. Leo Antonello Esposito  
Arch. Luca Di Fiaglia

Dott. Leo Antonello Esposito  
Arch. Luca Di Fiaglia

Dott. Leo Antonello Esposito  
Arch. Luca Di Fiaglia

Dott. Leo Antonello Esposito  
Arch. Luca Di Fiaglia

Dott. Leo Antonello Esposito  
Arch. Luca Di Fiaglia

Dott. Leo Antonello Esposito  
Arch. Luca Di Fiaglia

Dott. Leo Antonello Esposito  
Arch. Luca Di Fiaglia

Dott. Leo Antonello Esposito  
Arch. Luca Di Fiaglia

Dott. Leo Antonello Esposito  
Arch. Luca Di Fiaglia

Dott. Leo Antonello Esposito  
Arch. Luca Di Fiaglia

Dott. Leo Antonello Esposito  
Arch. Luca Di Fiaglia

Dott. Leo Antonello Esposito  
Arch. Luca Di Fiaglia

Dott. Leo Antonello Esposito  
Arch. Luca Di Fiaglia

Dott. Leo Antonello Esposito  
Arch. Luca Di Fiaglia

Dott. Leo Antonello Esposito  
Arch. Luca Di Fiaglia

Dott. Leo Antonello Esposito  
Arch. Luca Di Fiaglia

Dott. Leo Antonello Esposito  
Arch. Luca Di Fiaglia

Dott. Leo Antonello Esposito  
Arch. Luca Di Fiaglia

Dott. Leo Antonello Esposito  
Arch. Luca Di Fiaglia

Dott. Leo Antonello Esposito  
Arch. Luca Di Fiaglia

Dott. Leo Antonello Esposito  
Arch. Luca Di Fiaglia

Dott. Leo Antonello Esposito  
Arch. Luca Di Fiaglia

Dott. Leo Antonello Esposito  
Arch. Luca Di Fiaglia

Dott. Leo Antonello Esposito  
Arch. Luca Di Fiaglia

Dott. Leo Antonello Esposito  
Arch. Luca Di Fiaglia

Dott. Leo Antonello Esposito  
Arch. Luca Di Fiaglia

Dott. Leo Antonello Esposito  
Arch. Luca Di Fiaglia

Dott. Leo Antonello Esposito  
Arch. Luca Di Fiaglia

Dott. Leo Antonello Esposito  
Arch. Luca Di Fiaglia

Dott. Leo Antonello Esposito  
Arch. Luca Di Fiaglia

Dott. Leo Antonello Esposito  
Arch. Luca Di Fiaglia

Dott. Leo Antonello Esposito  
Arch. Luca Di Fiaglia

Dott. Leo Antonello Esposito  
Arch. Luca Di Fiaglia

Dott. Leo Antonello Esposito  
Arch. Luca Di Fiaglia

Dott. Leo Antonello Esposito  
Arch. Luca Di Fiaglia

Dott. Leo Antonello Esposito  
Arch. Luca Di Fiaglia

Dott. Leo Antonello Esposito  
Arch. Luca Di Fiaglia

Dott. Leo Antonello Esposito  
Arch. Luca Di Fiaglia

Dott. Leo Antonello Esposito  
Arch. Luca Di Fiaglia

**Attrezzature**

**Attrezzature pubbliche e/o ad uso collettivo**

▭ Servizi con consumo di suolo edificati (art. 92 NTA del PO)

▭ Servizi con consumo di suolo prevalentemente non edificati (art. 93 NTA del PO)

▭ Servizi senza consumo di suolo (art. 94 NTA del PO)

**Attrezzature della rete ecologica**

▭ Servizi senza consumo di suolo funzionali alla rete ecologica (art. 95 NTA del PO)

**Attrezzature della mobilità**

▭ Attrezzature della mobilità - Parcheggi (art. 97 NTA del PO)

▭ Attrezzature della mobilità - Ambiti ferroviari (art. 98 NTA del PO)

▭ Attrezzature della mobilità - Ambito aeroportuale (art. 99 NTA del PO)

▭ Area di tutela aeroportuale (art. 99 bis NTA del PO)

▭ Attrezzature della mobilità - Percorsi pedonali e ciclabili esistenti (art. 101 NTA del PO)

▭ Attrezzature della mobilità - Percorsi pedonali e ciclabili di progetto (art. 101 NTA del PO)

▭ Attrezzature della mobilità - Altri impianti (art. 102 NTA del PO)

▭ Percorsi meccanici: ascensore e/o scala mobile (art. 102 NTA del PO)

▭ Attrezzature della mobilità - Viabilità di progetto (art. 102 NTA del PO)

**Ambiti ad alta trasformabilità**

▭ Ambiti ad alta trasformabilità (artt. 35, 111 NTA del PO)

**Altre Indicazioni**

▭ Perimetro del territorio urbanizzato (art. 36 Disciplina del PS)

▭ Ambiti a bassa trasformabilità di antica formazione: centro storico del capoluogo (artt. 26, 29 NTA del PO)

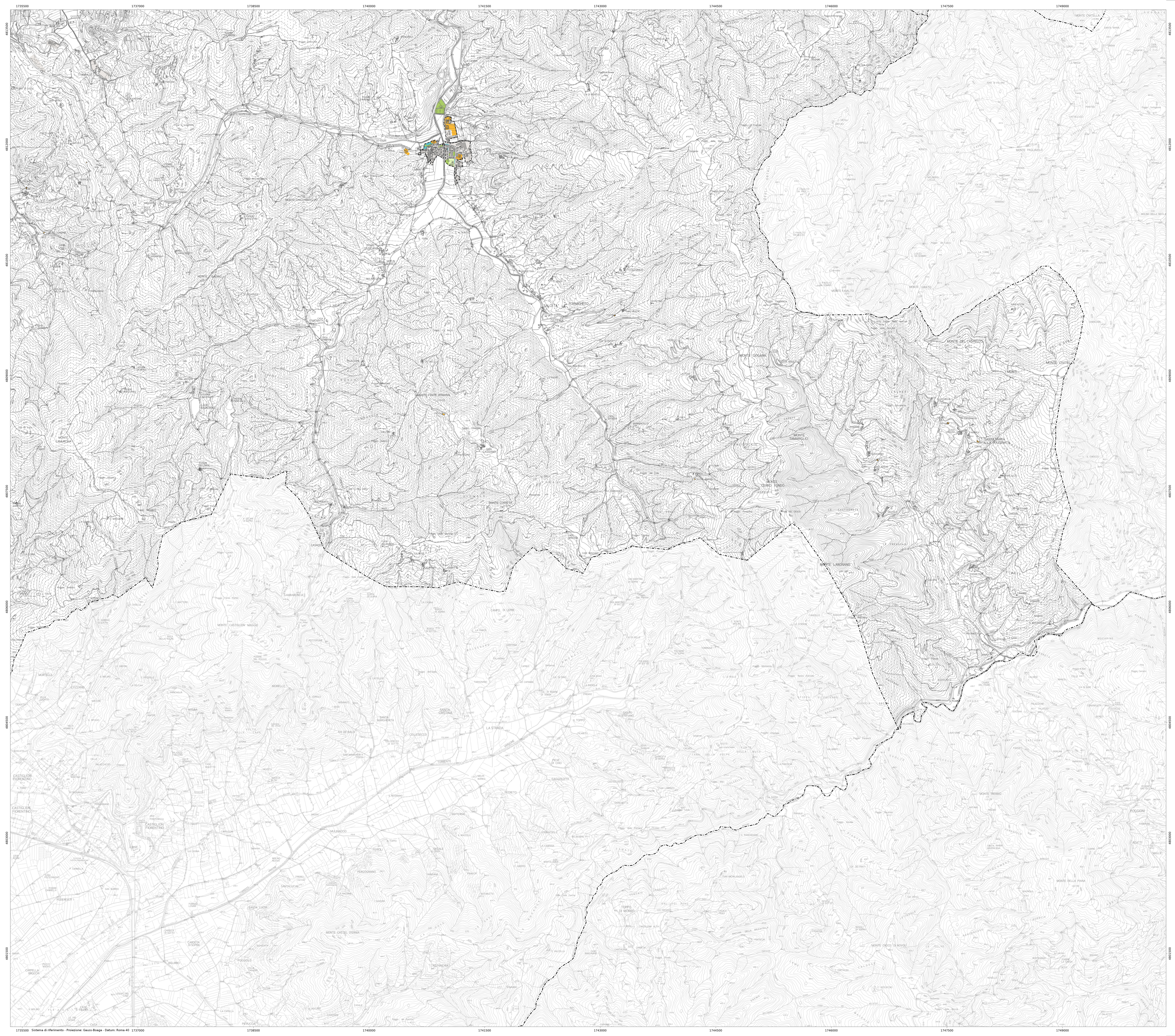
▭ Ambiti a bassa trasformabilità di antica formazione: esterni al centro storico del capoluogo (artt. 30 NTA del PO)

▭ Piano attuativo dell'area Parco del Pionta (art. 24 bis NTA del PO)

**Ulteriori ambiti funzionali alla rete ecologica**

▭ Ambiti non trasformabili funzionali alla rete ecologica (art. 36 NTA del PO)

--- Limite comunale



**E2.2.a**