

B Quadro conoscitivo
B3 Indagini geologiche e idrauliche

Sindaco
Alessandro Ghinelli
Assessore all'Urbanistica
Marco Sacchetti
Responsabile del Procedimento
Ing. Paolo Frescucci
RTI Raggruppamento Temporaneo di Professionisti
Studio D+RH Architetti associati
Arch. Sergio Dinale
Criteria srl
Arch. Paolo Falgui
Arch. Luca Di Figlia
Dott. Pian.t. Matteo Scamporrino
Avv. Agostino Zanelli Quarantini

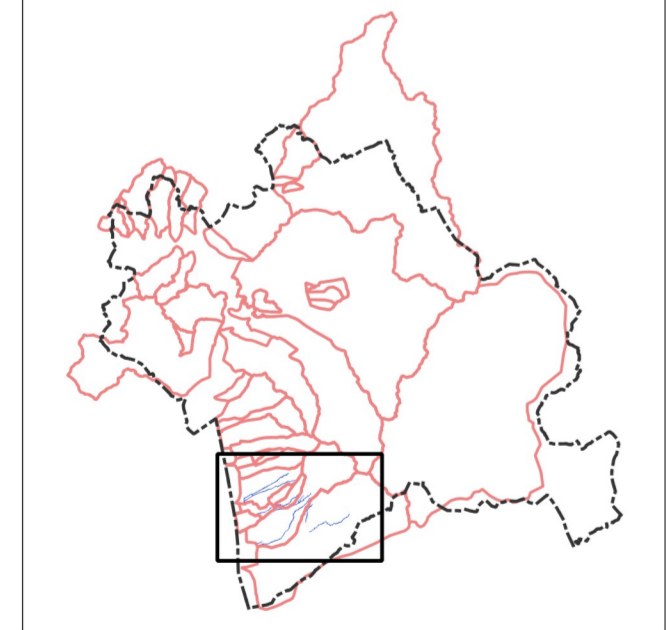
B3.5.7
1:10.000

Studio idrologico-idraulico:
condizioni al contorno -
Reticolo Sud 3

B3_5_7_2020_06_10 Adozione: DCC n. 63/2019 Approvazione:

Garante dell'informazione e della partecipazione
Dott.ssa Daniela Farsetti
Dirigente Servizio Pianificazione Urbanistica
Ing. Paolo Frescucci
Dirigente Servizio Ambiente
Ing. Giovanni Baldini
Dirigente Servizio Progettazione Opere Pubbliche
Ing. Antonella Fabbianelli
Dirigente Progetto per lo sviluppo delle attività economiche negli ambiti edilizi e SUAP e promozione del territorio
Ing. Paolo Frescucci
Direttore Ufficio Mobilità
Ing. Roberto Bernardini
Direttore Ufficio Programmazione e Sviluppo Economico del Territorio
Dott.ssa Stefania Guidelli
Direttore Ufficio Edilizia
Geom. Gianna Pezzuoli
Ufficio del Piano
Arch. Omero Angeli
Dott.ssa Antonella Benocci
Sig. Matteo Borri
Dott.ssa Francesca Calabri
Arch. Fulvia Comanducci
Arch. Elisabetta Dreassi
Geol. Alessandro Forzani
Geom. Valentina Nezzoni
Dott. Vincenzo Oliva
Arch. Laura Pagliai
Ing. Deborah Romei
Arch. Laura Rogalli
Geol. Annalisa Romizi
Pianificatore Territoriale Lorenzo Spadaccini
Sig.ra Fiorenza Verdelli
Gruppo di progettazione
Studio D+RH Architetti associati
Arch. Sergio Dinale
Arch. Paola Rignat Hugues
Arch. Enrico Robazza
Arch. Kristiana D'Agnolo
Dott. Pian.t. Giulio Brocco
Criteria srl
Arch. Paolo Falgui
Ing. Paolo Bagliani
Ing. Roberto Ladda
Biol. Patrizia Carla Sechi
Geol. Andrea Soriga
Arch. Laura Zani
Dott.ssa Giulia Cubadda
Dott. Riccardo Frau
Arch. Veronica Suddi
Ing. Gianfilippo Serra
Dott. Vittorio Serra
Dott.ssa Cinzia Marcella Orrù
Arch. Salvatore Manca
Indagini geologiche e idrauliche
Geol. Maurizio Costa
Geol. Antonio Pipalà
Ing. Nicola Buchignani (Prima STP)
Ing. Pietro Chiavaccini
Ing. Elisa Formica
Dott. Pian.t. Matteo Scamporrino
Arch. Luca Di Figlia
Avv. Agostino Zanelli Quarantini

Inquadramento territoriale - scala 1:400.000



- Reticolo
- Condizioni al contorno del modello idraulico
- Rio Grosso
- Rio di Policiano
- Fosso Riolo
- Rio di Vitiano
- Bacini oggetto di studio
- Limiti comunali

