

B Quadro conoscitivo
B3 Indagini geologiche e idrauliche

Sindaco
Alessandro Ghinelli
Assessore all'Urbanistica
Marco Sacchetti
Responsabile del Procedimento
Ing. Paolo Frescucci
RTI Raggruppamento Temporaneo di Professionisti
Studio D'RH Architetti associati
Arch. Sergio Dinale
Criteria srl
Arch. Paolo Falqui
Arch. Luca Di Figlia
Dott. Plan.t. Matteo Scamporrino
Avv. Agostino Zanelli Quarantini

B3.4.2

1:20.000

B3_4_2_2020_11_01

Studio idrologico-idraulico: manufatti di attraversamento del reticolo idrografico e tratti coperti dei corsi d'acqua

Adozione: DCC n. 63/2019 Approvazione:

Garante dell'informazione e della partecipazione
Dott.ssa Daniela Farsetti

Dirigente Servizio Pianificazione Urbanistica
Ing. Paolo Frescucci

Dirigente Servizio Ambiente
Ing. Giovanni Baldini

Dirigente Servizio Progettazione Opere Pubbliche
Ing. Antonella Fabbiani III

Dirigente Progetto per lo sviluppo delle attività economiche negli ambiti Edilizia e S.U.A.P. e promozione del territorio
Ing. Paolo Frescucci

Direttore Ufficio Mobilità
Ing. Roberto Bernardini

Direttore Ufficio Programmazione e Sviluppo Economico del Territorio
Dott.ssa Stefania Guidelli

Direttore Ufficio Edilizia
Geom. Gianna Pezuoli

Ufficio del Piano
Arch. Omero Angeli
Dott.ssa Antonella Benocci
Sig. Matteo Borri
Dott.ssa Francesca Calabri
Arch. Fulvia Comanducci
Arch. Elisabetta Dinaassi
Geom. Alessandro Forzoni
Geom. Valentina Mazzoni
Dott. Vincenzo Olive
Arch. Laura Pagliani
Ing. Deborah Romizi
Arch. Laura Rogliani
Geom. Annalisa Romizi
Pianificatore Territoriale Lorenzo Spadaccini
Sig.ra Fiorenza Verdelli

Gruppo di progettazione

Studio D'RH Architetti associati
Arch. Sergio Dinale
Arch. Paolo Rigonat Hugues
Arch. Enrico Robazza
Arch. Kristiana D'Agnolo
Dott. Plan.t. Giulio Brocco

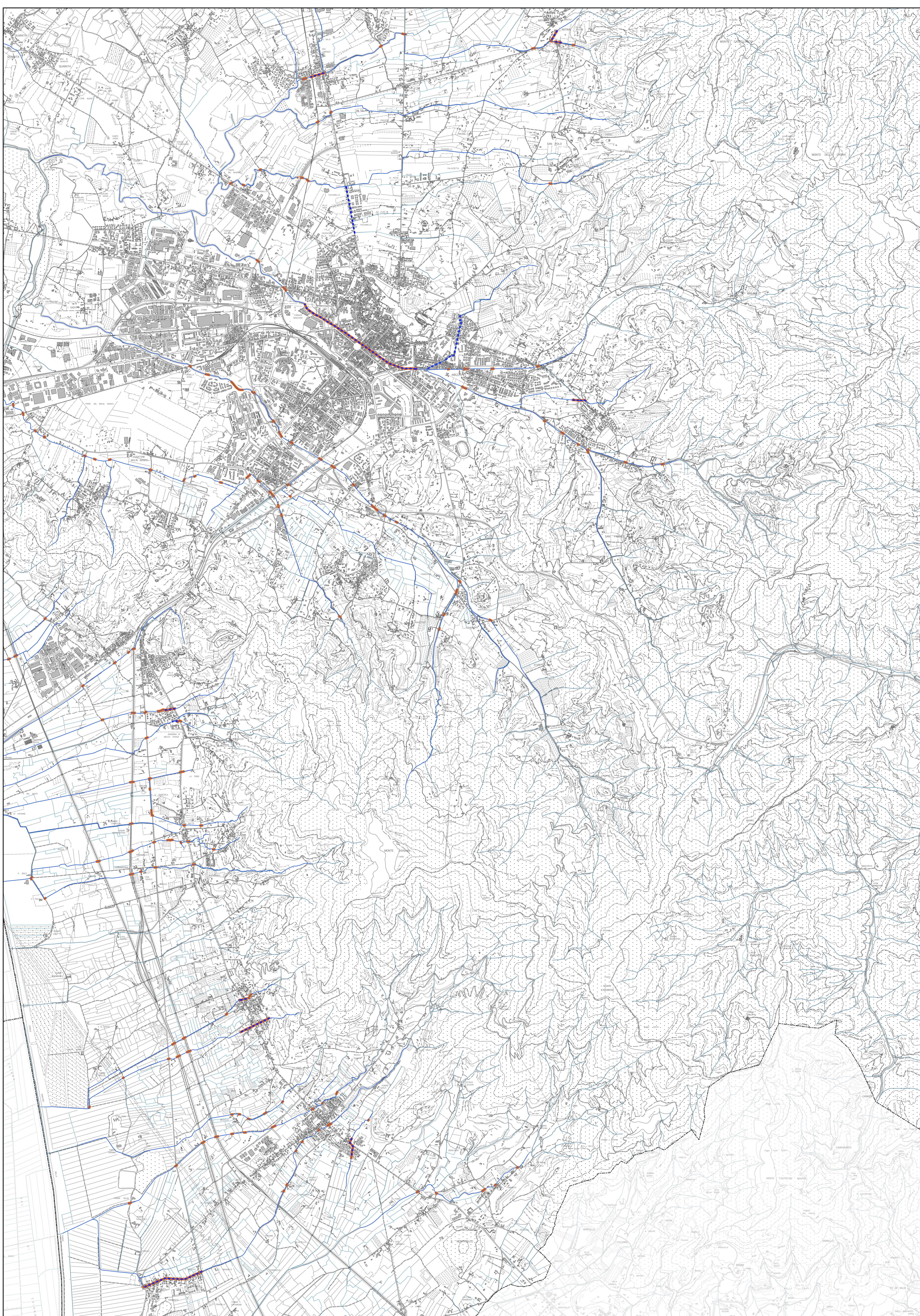
Criteria srl
Arch. Paolo Falqui
Ing. Paolo Bagliani
Ing. Roberto Ledda
Biol. Patrizia Caris Sechi
Geom. Andrea Soriga
Arch. Laura Zanini
Dott.ssa Giulia Cubadda
Dott. Riccardo Frau
Arch. Veronica Sardi
Ing. Gianfilippo Serra
Dott. Vittorio Serra
Dott.ssa Cinzia Marcella Orrù
Arch. Salvatore Manca

Indagini geologiche e idrauliche
Geom. Maurizio Costa
Geom. Antonio Pizzalis
Ing. Nicola Buchignani (Prima STP)
Ing. Pietro Chiavacini
Ing. Elisa Formica

Dott. Plan.t. Matteo Scamporrino

Arch. Luca Di Figlia

Avv. Agostino Zanelli Quarantini



- Corsi d'acqua oggetto di studio
- Ponti e attraversamenti
- - - Tratti coperti dei corsi d'acqua
- Reticolo idrografico regionale (DPGR 889/2018)
- - - Limiti comunali