



### B Quadro conoscitivo

#### B3 Indagini geologiche e idrauliche

**Sindaco**  
Alessandro Ghinelli

**Assessore all'Urbanistica**  
Marco Sacchetti

**Responsabile del Procedimento**  
Ing. Paolo Frescucci

RTI Raggruppamento Temporaneo di Professionisti

**Studio D:RH Architetti associati**

Arch. Sergio Dinale

**Criteria srl**

Arch. Paolo Falqui

Arch. Luca Di Filia

Dott. Pian.t. Matteo Scamporrino

Avv. Agostino Zanelli Quarantini

## B3.3.3.4

1:10.000

B3\_3\_4\_2020\_06\_10

### Studio idrologico-idraulico: sezioni idrauliche corsi d'acqua zona sud parte 2

Adozione: DCC n. 63/2019

Approvazione:

Garante dell'informazione e della partecipazione

Dott.ssa Daniela Farsetti

Dirigente Servizio Pianificazione Urbanistica  
Ing. Paolo Frescucci

Dirigente Servizio Ambiente  
Ing. Giovanni Baldini

Dirigente Servizio Progettazione Opere Pubbliche  
Ing. Antonella Fabbianelli

Dirigente Progetto per lo sviluppo delle attività economiche negli ambiti Edilizia e SUAP e promozione del territorio  
Ing. Paolo Frescucci

Direttore Ufficio Mobilità  
Ing. Roberto Bernardini

Direttore Ufficio Programmazione e Sviluppo Economico del Territorio  
Dott.ssa Stefania Guidelli

Direttore Ufficio Edilizia  
Geom. Gianni Pezzuoli

**Ufficio del Piano**  
Arch. Omero Angeli  
Dott.ssa Antonella Benocci  
Sig. Matteo Borri  
Dott.ssa Francesca Calabri  
Arch. Fulvia Comanducci  
Arch. Elisabetta Dineassi  
Geol. Alessandro Forzoni  
Geom. Valentina Mazzoni  
Dott. Vincenzo Oliva  
Arch. Laura Paglia  
Ing. Deborah Romel  
Arch. Laura Rogliati  
Geol. Annalisa Romizi  
Pianificatore Territoriale Lorenzo Spadaccini  
Sig.ra Fiorenza Verdelli

**Gruppo di progettazione**

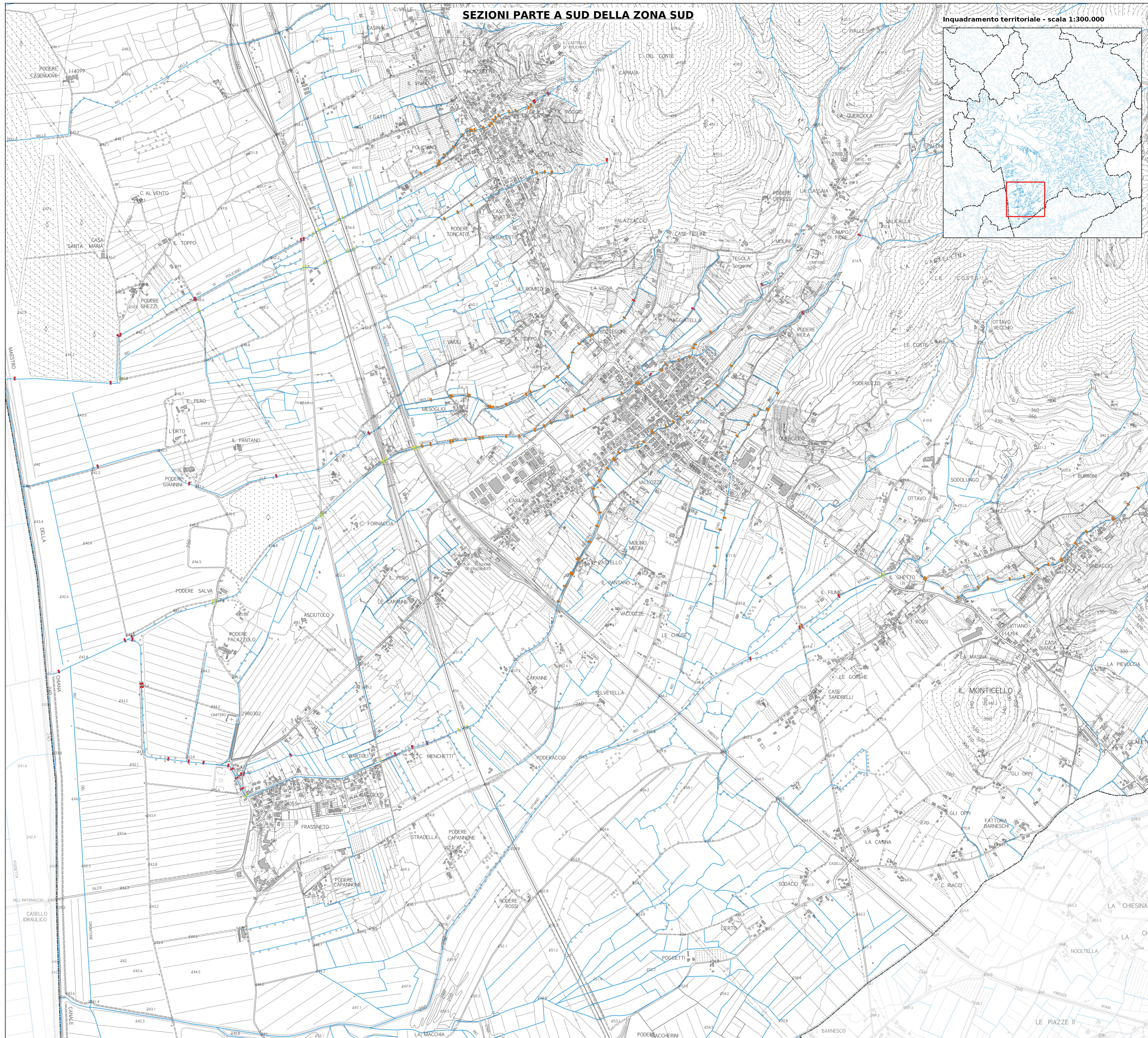
**Studio D:RH Architetti associati**  
Arch. Sergio Dinale  
Arch. Paola Rignat-Huges  
Arch. Enrico Robazza  
Arch. Kristiana D'Agno  
Dott. Pian.t. Giulio Brocco

**Criteria srl**  
Arch. Paolo Falqui  
Ing. Paolo Bagliani  
Ing. Roberto Ledda  
Biol. Patrizia Carla Sechi  
Geol. Andrea Soriga  
Arch. Laura Zanini  
Dott.ssa Giulia Cubadda  
Dott. Riccardo Frau  
Arch. Veronica Saldi  
Ing. Gianfilippo Serra  
Dott. Vittorio Serra  
Dott.ssa Cinzia Marcella Orrù  
Arch. Salvatore Manca

**Indagini geologiche e idrauliche**  
Geol. Maurizio Costa  
Geol. Antonio Pizzalis  
Ing. Nicola Buchignani (Prima STP)  
Ing. Pietro Chiavaccini  
Ing. Elisa Formica

**Dott. Pian.t. Matteo Scamporrino**  
Arch. Luca Di Filia  
Avv. Agostino Zanelli Quarantini

## B3.3.3.4



Inquadramento territoriale - scala 1:300.000

