

B Quadro conoscitivo
B3 Indagini geologiche e idrauliche

Sindaco
Alessandro Ghinelli

Assessore all'Urbanistica
Marco Sacchetti

Responsabile del Procedimento
Ing. Paolo Frescucci

RTI Raggruppamento Temporaneo di Professionisti
Studio D+RH Architetti associati
Arch. Sergio Dinale
Criteria srl
Arch. Paolo Falqui
Arch. Luca Di Filia
Dott. Pian.t. Matteo Scamporrino
Avv. Agostino Zanelli Quarantini

B3.3.2
scala 1:50.000

Studio idrologico-idraulico:
parametri morfologici e idrologici dei bacini

B3_3_2_2020_06_10

Adozione: DCC n. 63/2019 Approvazione:

Garante dell'informazione e della partecipazione
Dott.ssa Daniela Farnetti

Direttore Servizio Pianificazione Urbanistica
Ing. Paolo Frescucci

Direttore Servizio Ambiente
Ing. Giovanni Baldini

Direttore Servizio Progettazione Opere Pubbliche
Ing. Antonella Fabbianelli

Direttore Progetto per lo sviluppo delle attività economiche negli ambiti Edilizia e SUAP e promozione del territorio
Ing. Paolo Frescucci

Direttore Ufficio Mobilità
Ing. Roberto Bernardini

Direttore Ufficio Programmazione e Sviluppo Economico del Territorio
Dott.ssa Stefania Guidelli

Direttore Ufficio Edilizia
Geom. Gianna Pezuoli

Ufficio del Piano
Arch. Omero Angeli
Dott.ssa Antonella Benocci
Sig. Matteo Borri
Dott.ssa Francesca Calabri
Arch. Fulvia Comanducci
Arch. Elisabetta Dreesi
Geom. Alessandro Forzani
Geom. Valentina Mazzoni
Dott. Vincenzo Oliva
Arch. Laura Pagliani
Ing. Deborah Romei
Arch. Laura Roggiani
Geom. Annalisa Romizi
Pianificatore Territoriale Lorenzo Spadacconi
Sig.ra Fiorenza Verdelli

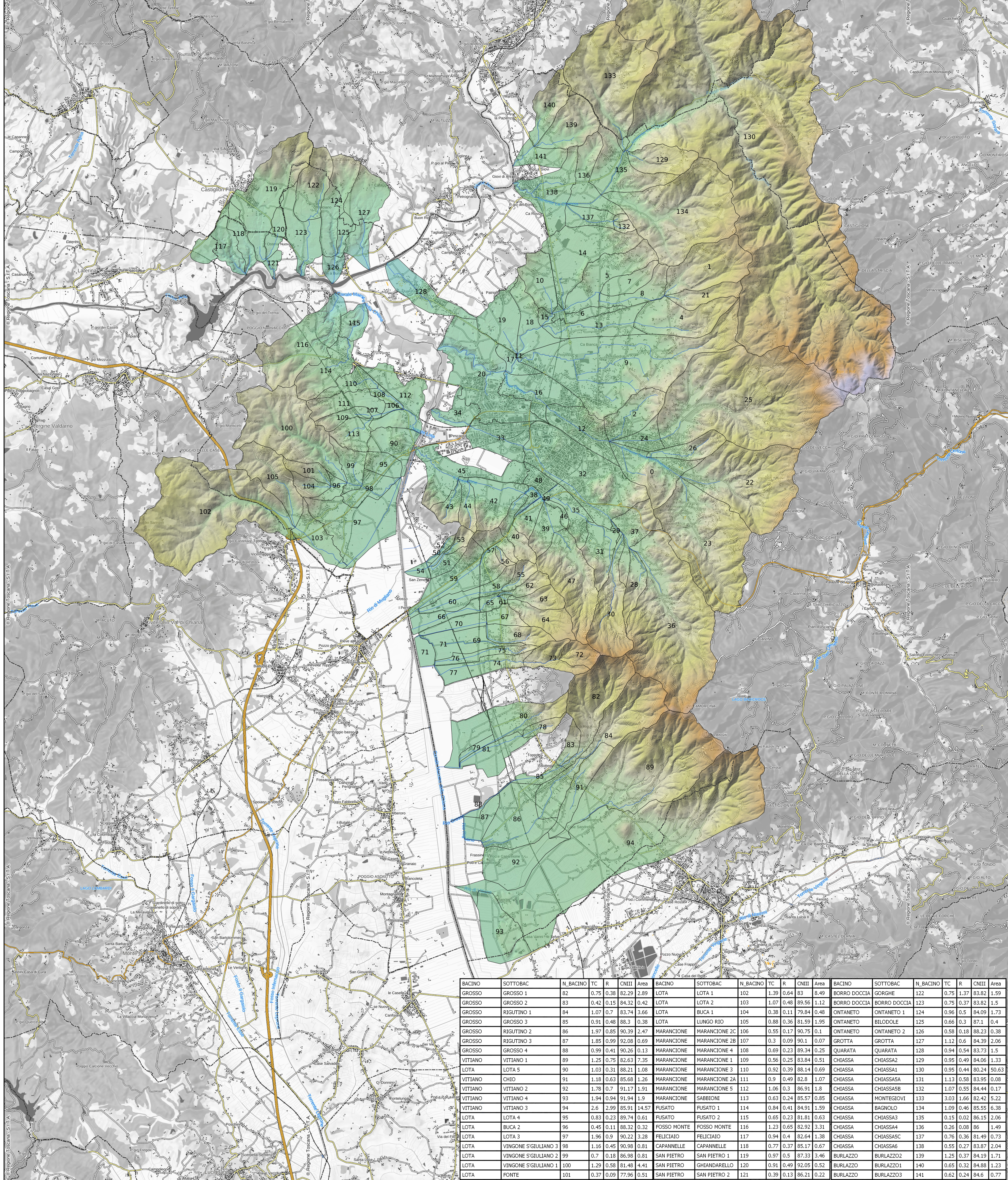
Gruppo di progettazione
Studio D+RH Architetti associati
Arch. Sergio Dinale
Arch. Paolo Rigonati Hughes
Arch. Enrico Robazza
Arch. Kristiana D'Agnolo
Dott. Pian.t. Giulio Brecco

Criteria srl
Arch. Paolo Falqui
Ing. Paolo Bagliani
Ing. Roberto Ladda
Biol. Patrizia Carla Sechi
Geom. Andrea Soraga
Arch. Laura Zanini
Dott.ssa Giulia Cubadda
Dott. Riccardo Frau
Arch. Veronica Sardi
Ing. Gianfranco Serra
Dott. Vittorio Serra
Dott.ssa Cinzia Marcella Orri
Arch. Salvatore Manca

Indagini geologiche e idrauliche
Geom. Maurizio Costa
Geom. Antonio Pizalis
Ing. Nicola Buchignani (Prima STP)
Ing. Pietro Chivavocci
Ing. Elisa Fornica

Dott. Pian.t. Matteo Scamporrino
Arch. Luca Di Filia
Avv. Agostino Zanelli Quarantini

BACINO	SOTTOBAC	N_BACINO	TC	R	CNII	Area	BACINO	SOTTOBAC	N_BACINO	TC	R	CNII	Area	BACINO	SOTTOBAC	N_BACINO	TC	R	CNII	Area
CASTRO	BICHERAJA2	0	0.85	0.39	86.85	2.11	VINGONE	VINGONE 6	29	0.52	0.15	86.5	0.06	OLMO	OLMO 1	56	0.23	0.07	82.76	0.14
CASTRO	FERGOLACCE	1	0.68	0.34	82.74	2.63	VINGONE	VALTINA	29	0.69	0.38	82.57	2.23	OLMO	OLMO 2	57	0.55	0.1	86.04	1.1
CASTRO	CASTRO3	2	0.88	0.42	88.53	1.52	VINGONE	VINGONE8	31	0.66	0.29	85.81	1.21	OLMO	SANTONO 2	58	0.47	0.12	84.89	0.42
CASTRO	FRASSINE1	4	0.79	0.44	83.29	2.27	VINGONE	VINGONE3	32	2.48	1.02	90.46	4.98	OLMO	OLMO 3	59	1.24	0.62	90.43	1.57
CASTRO	MASPINO3	5	0.79	0.28	86.17	2.06	VINGONE	VINGONE4	33	1.43	0.52	93.62	1.56	OLMO	SANTONO 3	60	1.2	0.64	91.59	0.63
CASTRO	MAS4	6	0.66	0.15	88.75	0.5	VINGONE	VINGONE5	34	1	0.33	86	0.73	RIO RIOLO	RIO RIOLO 2	61	0.25	0.08	85.88	0.05
CASTRO	MASPINO 7	7	0.66	0.16	85.11	0.77	VINGONE	VINGONE7	35	1.53	0.55	90.39	0.96	RIO RIOLO	RIO RIOLO 1	62	0.44	0.17	81.76	0.46
CASTRO	MASPINO2	8	0.84	0.54	83.81	0.98	VINGONE	VINGONE1	36	1.19	0.62	83.01	0.66	RIO RIOLO	RIO SORIGLIANO	63	0.61	0.16	81.56	0.61
CASTRO	GAVARDELLO	9	1.93	1.62	87.56	8.23	VINGONE	VINGONE2	37	0.38	0.07	87.99	1.33	RIO RIOLO	ROVINATA	64	0.61	0.25	81.61	1.15
CASTRO	CHIANCIELLA	10	0.95	0.29	88.41	1.29	FOSSATONE	SELLINA	38	1.14	0.48	94.49	0.2	RIO RIOLO	RIO RIOLO 3	65	0.63	0.21	86.15	0.26
CASTRO	MASPINO 9	11	0.14	0.02	90.42	0.02	FOSSATONE	SELLINA2	39	1.17	0.46	85.34	0.88	RIO RIOLO	RIO RIOLO 4	66	1.3	0.72	89.54	0.7
CASTRO	CASTRO4	12	2.07	0.51	94.55	1.65	FOSSATONE	FOSSATONE1	40	0.95	0.2	85.36	0.8	HATTO	HATTO 1	67	0.44	0.09	84.01	0.49
CASTRO	FRASSINE2	13	1.71	1.11	86.71	1.59	FOSSATONE	SELLINA3	41	0.98	0.29	87.33	0.53	HATTO	LAMA	68	0.54	0.25	82.83	0.9
CASTRO	SANLORENZO	14	1.8	1.22	86.72	3	FOSSATONE	FOSSATONE2	42	1.34	0.34	85.75	1.56	HATTO	HATTO 3	69	0.78	0.37	85.97	0.69
CASTRO	MASPINO5	15	0.45	0.1	89.33	0.17	FOSSATONE	FOSSAONE4	43	0.46	0.18	84.14	0.57	HATTO	HATTO 2	70	1.32	0.63	89.1	0.61
CASTRO	CASTRO5	16	1.21	0.52	90.97	1.67	FOSSATONE	FOSSATONE3	44	0.47	0.2	84.13	0.6	HATTO	HATTO 4	71	1.24	0.48	90.38	0.57
CASTRO	MASPINO 10	17	0.72	0.16	88.15	0.47	FOSSATONE	FOSSATONE5	45	0.61	0.06	87.65	2.04	HATTO	HATTO 5	71	1.26	0.32	92.21	0.37
CASTRO	MASPINO6	18	1.05	0.35	86.85	1.3	FOSSATONE	SELLINA7	46	0.74	0.3	86.78	0.16	DOCCIA	POGGIOLO	72	0.3	0.11	81.86	0.62
CASTRO	MASPINO 8	19	1.18	0.43	87.52	1.47	FOSSATONE	SELLINA1	47	0.46	0.14	82.77	2.96	DOCCIA	PIGLI 1	73	0.39	0.08	81.53	0.88
CASTRO	CAS6	20	2.51	0.7	88.75	4.21	FOSSATONE	SELLINA6	48	1.97	0.58	93.31	0.46	DOCCIA	PIGLI 2	74	0.53	0.24	85.32	0.7
CASTRO	MASPINO1	21	0.52	0.28	81.63	0.87	FOSSATONE	SELLINA3	49	1.97	0.58	93.31	0	DOCCIA	DOCCIA 1	75	0.4	0.19	85.17	0.47
CASTRO	BICHERAJA1	22	0.93	0.44	82.54	5.4	QUERCE	QUERCE 3	50	0.39	0.15	89.15	0.07	DOCCIA	DOCCIA 2	76	1.12	0.6	88.67	0.19
CASTRO	COVOLE	23	0.88	0.3	83.31	6.08	QUERCE	QUERCE 4	51	0.53	0.13	90	0.41	DOCCIA	PIGLI 3	77	1.38	0.7	88.49	0.44
CASTRO	CASTRO2	24	0.89	0.38	90.43	0.68	QUERCE	QUERCE 2	52	0.38	0.17	86.77	0.15	POLICIANO	OPPI 1	78	0.33	0.14	84.91	0.36
CASTRO	CASTRO1	25	1.32	0.74	82.69	11.68	QUERCE	QUERCE 1	53	0.32	0.12	82.29	0.29	POLICIANO	POLICIANO 1	79	1.11	0.48	91.2	0.22
CASTRO	VINACCE	26	0.63	0.27	85.57	0.96	QUERCE	QUERCE 5	54	0.68	0.27	91.99	0.21	POLICIANO	FONTANELLE	80	0.66	0.37	86.14	1.55
VINGONE	ABETTINA	28	0.57	0.31	84.03	0.8	OLMO	SANTONO 1	55	0.39	0.14	81.92	0.43	POLICIANO	OPPI 2	81	1.52	0.71	90.18	2.18



BACINO	SOTTOBAC	N_BACINO	TC	R	CNII	Area	BACINO	SOTTOBAC	N_BACINO	TC	R	CNII	Area	BACINO	SOTTOBAC	N_BACINO	TC	R	CNII	Area
GROSSO	GROSSO 1	82	0.75	0.38	82.29	2.89	LOTA	LOTA 1	102	1.39	0.64	83	8.49	BORRO DOCCIA	GORGHE	122	0.75	1.37	83.82	1.59
GROSSO	GROSSO 2	83	0.42	0.15	84.32	0.42	LOTA	LOTA 2	103	1.07	0.48	89.56	1.12	BORRO DOCCIA	BORRO DOCCIA	123	0.75	0.37	83.82	1.5
GROSSO	RIGUTTINO 1	84	1.07	0.7	83.74	3.66	LOTA	BUCA 1	104	0.38	0.11	79.84	0.48	ONTANETO	ONTANETO 1	124	0.96	0.5	84.09	1.73
GROSSO	GROSSO 3	85	0.91	0.48	88.3	0.38	LOTA	LUNGO RIO	105	0.88	0.36	81.59	1.95	ONTANETO	BILDOLE	125	0.66	0.3	87.1	0.4
GROSSO	RIGUTTINO 2	86	1.97	0.85	90.39	2.47	MARANCIONE	MARANCIONE 2C	106	0.55	0.17	90.75	0.1	ONTANETO	ONTANETO 2	126	0.58	0.18	88.23	0.38
GROSSO	RIGUTTINO 3	87	1.85	0.99	92.08	0.69	MARANCIONE	MARANCIONE 4	107	0.3	0.09	90.1	0.07	GROTTA	GROTTA	127	1.12	0.6	84.39	2.06
GROSSO	GROSSO 4	88	0.99	0.41	90.26	0.13	MARANCIONE	MARANCIONE 2B	108	0.69	0.23	89.34	0.25	QUARATA	QUARATA	128	0.94	0.54	83.73	1.5
VITTIANO	VITTIANO 1	89	1.25	0.75	82.63	7.35	MARANCIONE	MARANCIONE 1	109	0.56	0.25	83.84	0.51	CHIASSA	CHIASSA	129	0.95	0.49	84.06	1.33
VITTIANO	LOTA 5	90	1.03	0.31	88.21	1.08	MARANCIONE	MARANCIONE 3	110	0.92	0.39	88.14	0.69	CHIASSA	CHIASSA1	130	0.95	0.44	80.24	50.63
VITTIANO	CHIO	91	1.18	0.63	85.68	1.26	MARANCIONE	MARANCIONE 2A	111	0.9	0.49	82.8	1.07	CHIASSA	CHIASSA2	131	1.13	0.58	83.95	0.88
VITTIANO	VITTIANO 2	92	1.78	0.7	91.17	1.91	MARANCIONE	MARANCIONE 5	112	1.06	0.3	86.91	1.8	CHIASSA	CHIASSA3	132	1.07	0.55	84.44	0.17
VITTIANO	VITTIANO 4	93	1.94	0.94	91.94	1.9	MARANCIONE	SABBIONI	113	0.63	0.24	85.57	0.85	CHIASSA	MONTIGIOLI	133	3.03	1.66	82.42	5.22
VITTIANO	VITTIANO 3	94	2.6	2.99	85.91	14.57	FUSATO	FUSATO 1	114	0.84	0.41	84.91	1.59	CHIASSA	BAGNOLO	134	1.09	0.46	85.55	6.38
LOTA	LOTA 4	95	0.83	0.23	89.74	0.61	FUSATO	FUSATO 2	115	0.65	0.23	81.81	0.63	CHIASSA	BAGNOLO	135	0.15	0.02	86.15	2.06
LOTA	BUCA 2	96	0.45	0.11	88.32	0.32	FOSSO MONTE	FOSSO MONTE	116	1.23	0.65	82.92	3.31	CHIASSA	CHIASSA4	136	0.26	0.08	86	1.49
LOTA	LOTA 3	97	1.96	0.39	90.22	3.28	FELICIAIO	FELICIAIO	117	0.94	0.4	82.64	1.38	CHIASSA	CHIASSA5	137	0.76	0.36	81.49	0.73
LOTA	VINGONE S'GIULIANO 3	98	1.16	0.45	90.98	0.81	CAPANELLE	CAPANELLE	118	0.77	0.37	85.17	0.67	CHIASSA	CHIASSA6	138	0.55	0.27	83.87	2.04
LOTA	VINGONE S'GIULIANO 2	99	0.7	0.18	86.98	0.81	SAN PIETRO	SAN PIETRO 1	119	0.97	0.5	87.33	3.46	BURLAZZO	BURLAZZO2	139	1.25	0.37	84.19	1.71
LOTA	VINGONE S'GIULIANO 1	100	1.29	0.58	81.48	4.41	SAN PIETRO	GHIANARELLO	120	0.91	0.49	92.05	0.52	BURLAZZO	BURLAZZO1	140	0.65	0.32	84.88	1.23
LOTA	FORTE	101	0.37	0.09	77.96	0.51	SAN PIETRO	SAN PIETRO 2	121	0.39	0.13	86.21	0.22	BURLAZZO	BURLAZZO3	141	0.62	0.24	84.6	0.77