

B Quadro conoscitivo
B3 Indagini geologiche e idrauliche

Sindaco
Alessandro Ghirelli

Assessore all'Urbanistica
Marco Sacchetti

Responsabile del Procedimento
Ing. Paolo Frescucci

RTI Raggruppamento Temporaneo di Professionisti
Studio DIRM Architetti associati
Arch. Sergio Dinale
Criterie srl
Arch. Paolo Falgui
Arch. Luca Di Filippa
Dott. Plan.E. Matteo Scamporino
Avv. Agostino Zanelli Quarantini

B3.2
scala 1:15.000

Carta delle aree a pericolosità geologica

B3_2_2020_11_17 Adozione: DCC n. 63/2019 Approvazione:

Garante dell'informazione e della partecipazione
Dott.ssa Daniela Fanetti

Direttore Servizio Pianificazione Urbanistica
Ing. Paolo Frescucci

Direttore Servizio Ambiente
Ing. Giovanni Baldini

Direttore Servizio Progettazione Opera Pubblica
Ing. Antonella Fabbianelli

Direttore Progetto per lo sviluppo della città economica negli ambiti di Bilpa e SUAP e promozione del territorio
Ing. Paolo Frescucci

Direttore Ufficio Mobilità
Ing. Roberto Bernardini

Direttore Ufficio Programmazione e Sviluppo Economico del Territorio
Dott.ssa Stefania Guidetti

Direttore Ufficio Edilizia
Geom. Gianni Pezzoli

Ufficio del Piano
Arch. Onorato Agazzi
Dott.ssa Antonella Benocci
Sig. Roberto Berti
Dott.ssa Francesca Calabri
Arch. Fabio Comanducci
Arch. Elisabetta Chiasari
Geom. Alessandro Ferretti
Geom. Valentina Mazzoni
Dott. Vincenzo Oliva
Arch. Laura Pagnoli
Ing. Deborah Romani
Arch. Laura Roggati
Geom. Annalisa Romani
Pianificatore Territoriale Lorenzo Spadolini
Sig.ra Fiorenza Verdelli

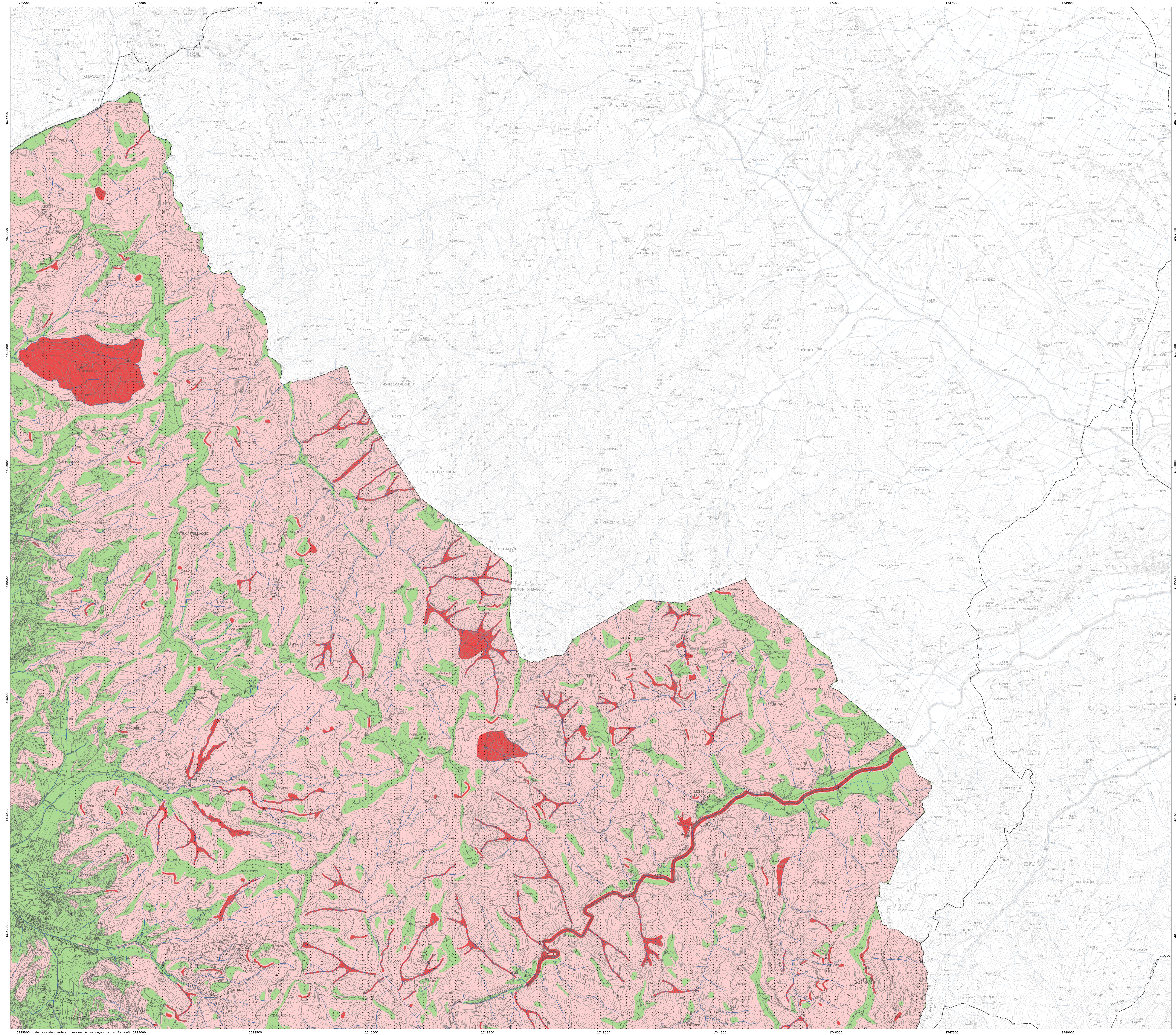
Gruppo di progettazione

Studio DIRM Architetti associati
Arch. Sergio Dinale
Arch. Paolo Rigoni Hughes
Arch. Enrico Ricca
Arch. Kristiana D'Agostino
Dott. Plan.E. Giulio Brocco

Criterie srl
Arch. Paolo Falgui
Ing. Paolo Baldoni
Ing. Roberto Cecchi
Biol. Patricia Carla Sechi
Geom. Andrea Terzi
Arch. Laura Zanni
Dott.ssa Giulia Cusubato
Dott. Riccardo Frasci
Arch. Valerio Sardi
Ing. Gianfilippo Serra
Dott. Vittorio Serra
Dott.ssa Cinzia Marcella Orzi
Arch. Salvatore Nance

Indagini geologiche e idrauliche
Geom. Maurizio Costa
Geom. Antonio Ripani
Ing. Niccolò Busighiani (Prima STP)
Ing. Paolo Chiancinelli
Ing. Elisa Formica

Dott. Plan.E. Matteo Scamporino
Arch. Luca Di Filippa
Avv. Agostino Zanelli Quarantini



Pericolosità geologica ai sensi DPGR 53R/2011

- G2 - Classe di pericolosità geologica media
- G4 - Classe di pericolosità geologica molto elevata

— Reticolo idrografico regionale (aggiornato al DGR 899/2018)

--- Limite comunale