

B Quadro conoscitivo
B3 Indagini geologiche e idrauliche

Sindaco
Alessandro Ghirelli
Assessore all'Urbanistica
Marco Sacchetti
Responsabile del Procedimento
Ing. Paolo Frescucci
RTI Raggruppamento Temporaneo di Professionisti
Studio DIRM Architetti associati
Arch. Sergio Dinale
Criterio sst
Arch. Paolo Falugi
Arch. Luca Di Filippa
Dott. Pian. E. Matteo Scamporrino
Avv. Agostino Zanelli Quarantini

B3.2 Carta delle aree a pericolosità geologica
scala 1:15.000

Adozione: DCC n. 63/2019 Approvazione:

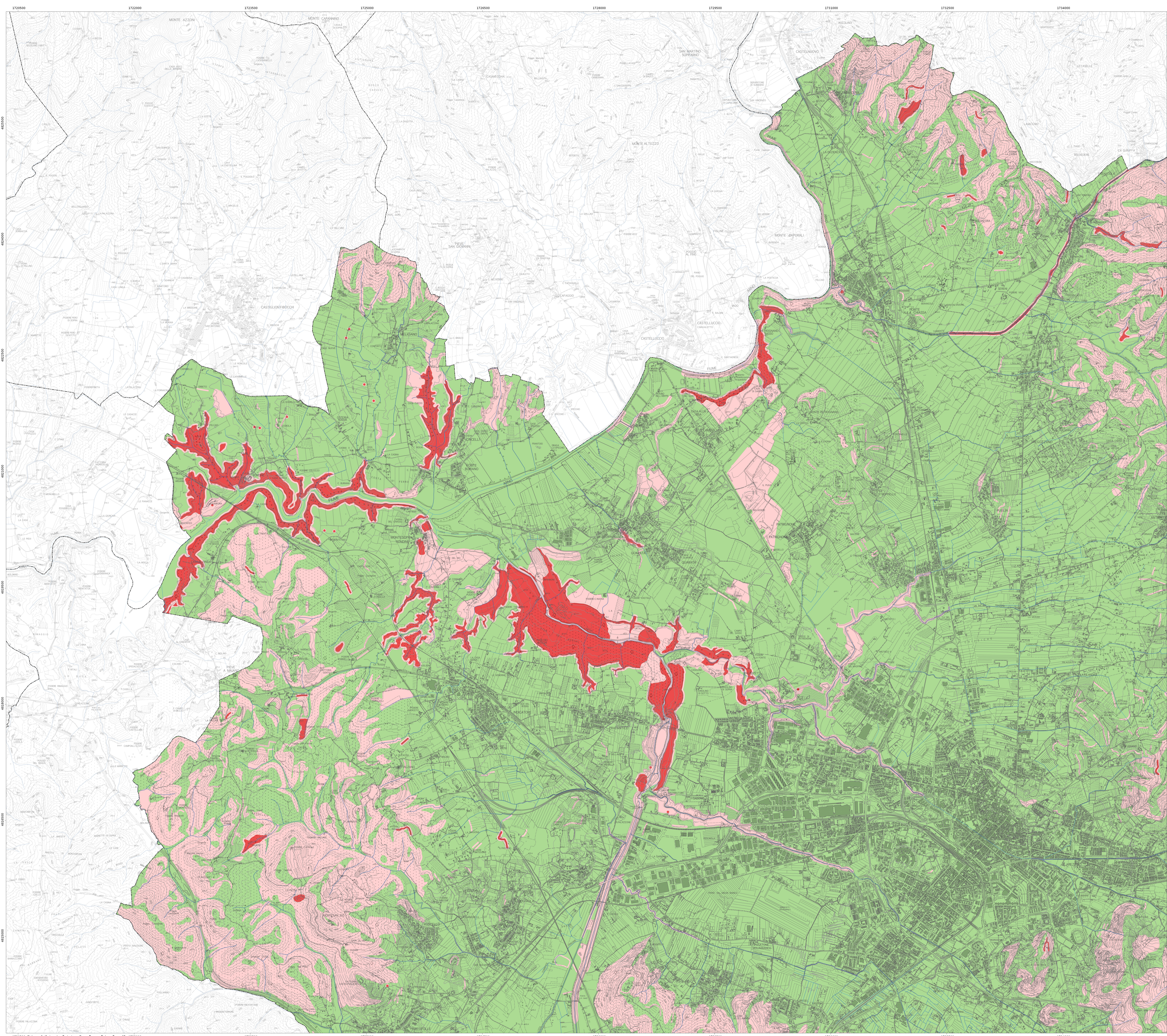
Garante dell'informazione e della partecipazione
Dott.ssa Daniela Fanetti
Dirigente Servizio Pianificazione Urbanistica
Ing. Paolo Frescucci
Dirigente Servizio Ambiente
Ing. Giovanni Baldini
Dirigente Servizio Progettazione Urbanistica
Ing. Antonella Fabbianelli
Dirigente Progetto per lo sviluppo della città economica negli ambiti di città e SUAP e promozione del territorio
Ing. Paolo Frescucci
Direttore Ufficio Mobilità
Ing. Roberto Bernardini
Direttore Ufficio Programmazione e Sviluppo Economico del Territorio
Dott.ssa Stefania Guidetti
Direttore Ufficio Edilizia
Geom. Gianni Pezzoli
Ufficio del Piano
Arch. Onorato Angeli
Dott.ssa Antonella Benocci
Sig. Roberto Berti
Dott.ssa Francesca Calabri
Arch. Fabio Comanducci
Arch. Elisabetta Chiassi
Geom. Alessandro Ferone
Geom. Valentina Mazzoni
Dott. Vincenzo Oliva
Arch. Laura Paglia
Ing. Deborah Romani
Arch. Laura Roggati
Geom. Annalisa Romani
Pianificatore Territoriale Lorenzo Spadocci
Sig.ra Fiorenza Verdelli

Gruppo di progettazione
Studio DIRM Architetti associati
Arch. Sergio Dinale
Arch. Paola Rigoni Hughes
Arch. Enrico Ricca
Arch. Kristiana D'Agostino
Dott. Pian. E. Giulio Brocco

Criterio sst
Arch. Paolo Falugi
Ing. Paolo Baldini
Ing. Roberto Berti
Biol. Patrizia Carla Sechi
Geom. Andrea Terzi
Arch. Laura Zanni
Dott.ssa Giulia Cusubato
Dott. Riccardo Frati
Arch. Valterio Sardi
Ing. Gianfilippo Serra
Dott. Vittorio Serra
Dott.ssa Cinzia Marcella Orri
Arch. Salvatore Nance

Indagini geologiche e idrauliche
Geom. Maurizio Costa
Geom. Antonio Ripella
Ing. Nicola Busighiani (Prima STP)
Ing. Paolo Chiavacini
Ing. Elisa Formica

Dott. Pian. E. Matteo Scamporrino
Arch. Luca Di Filippa
Avv. Agostino Zanelli Quarantini



Pericolosità geologica ai sensi DPGR 53M/2011
G2 - Classe di pericolosità geologica media
G3 - Classe di pericolosità geologica elevata
G4 - Classe di pericolosità geologica molto elevata
Reticolo idrografico regionale (aggiornato al DGR 899/2018)
----- Limite comunale