

B Quadro conoscitivo
B3 Indagini geologiche e idrauliche

Sindaco
Alessandro Ghirelli
Assessore all'Urbanistica
Marco Sacchetti
Responsabile del Procedimento
Ing. Paolo Frescucci
RTI Raggruppamento Temporaneo di Professionisti
Studio DIRM Architetti associati
Arch. Sergio Dinale
Criterie srl
Arch. Paolo Falgui
Arch. Luca Di Filippa
Dott. Plan. E. Matteo Scamporini
Avv. Agostino Zanelli Quarantini

B3.1
scala 1:15.000
Carta delle aree con problematiche idrogeologiche

B3_1_4_2020_06_10 Adozione: DCC n. 63/2019 Approvazione:

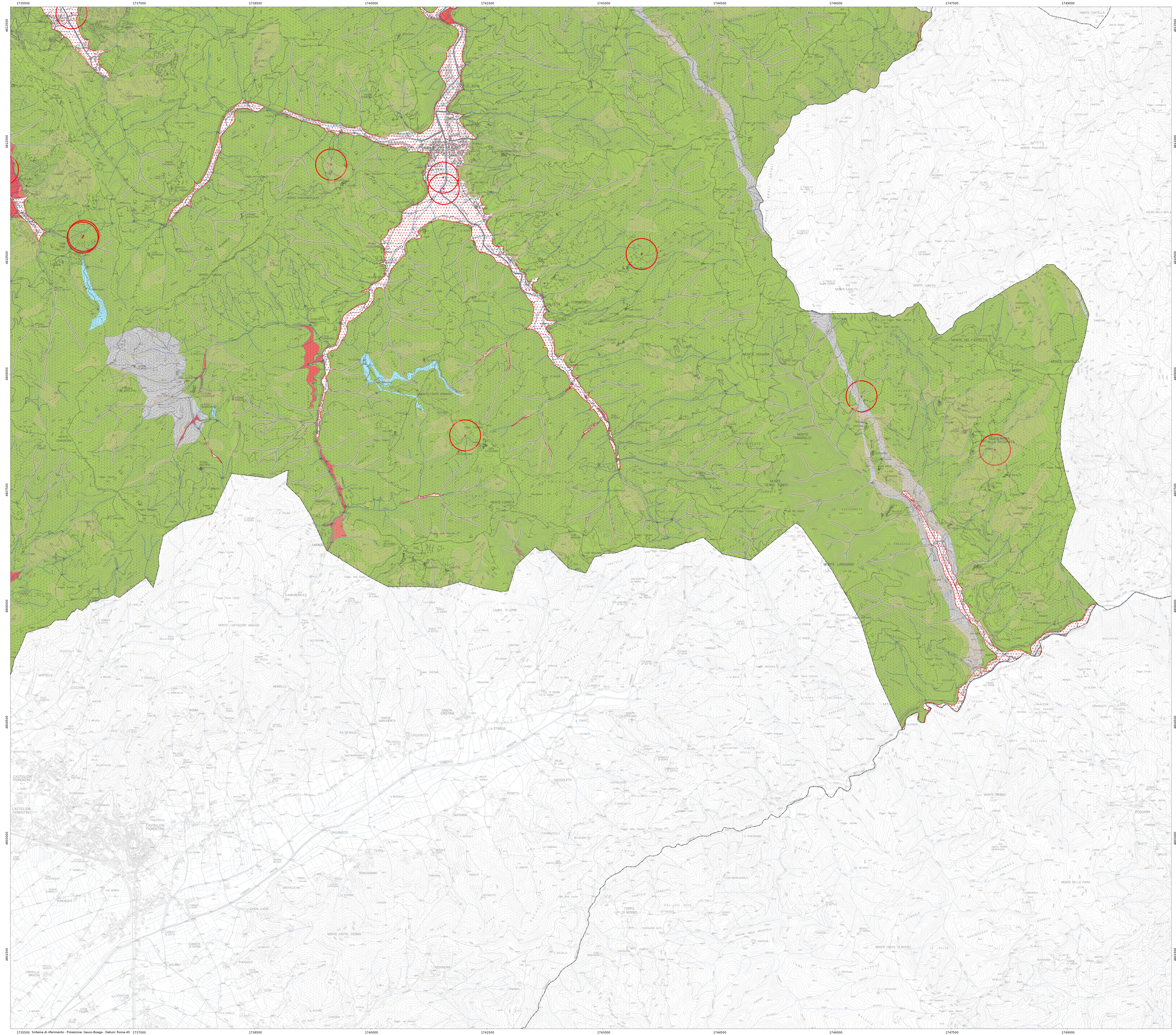
Garante dell'informazione e della partecipazione
Dott.ssa Daniela Fanfani
Dirigente Servizio Pianificazione Urbanistica
Ing. Paolo Frescucci
Dirigente Servizio Ambiente
Ing. Giovanni Baldini
Dirigente Servizio Progettazione Opera Pubblica
Ing. Antonella Fabbianelli
Dirigente Progetto per lo sviluppo della città economica negli ambiti di città e SUAP e promozione del territorio
Ing. Paolo Frescucci
Direttore Ufficio Mobilità
Ing. Roberto Bernardini
Direttore Ufficio Programmazione e Sviluppo Economico del Territorio
Dott.ssa Stefania Guidetti
Direttore Ufficio Edilizia
Geom. Gianna Pezzuoli
Ufficio del Piano
Arch. Onorato Agazzi
Dott.ssa Antonella Benocci
Sig. Roberto Berti
Dott.ssa Francesca Cabani
Arch. Fabio Camarri
Arch. Elisabetta Chiasari
Dott. Alessandro Ferzani
Geom. Valentina Mazzoni
Dott. Vincenzo Oliva
Arch. Laura Paglia
Ing. Deborah Romani
Arch. Laura Roggati
Geom. Annalisa Romani
Pianificatore Territoriale Lorenzo Spadocci
Sig.ra Fiorenza Verdetti

Gruppo di progettazione
Studio DIRM Architetti associati
Arch. Sergio Dinale
Arch. Paola Rigoni Hughes
Arch. Enrico Ricca
Arch. Kristiana D'Agosto
Dott. Plan. E. Giulio Brocco

Criterie srl
Arch. Paolo Falgui
Ing. Paolo Baldini
Ing. Roberto Berti
Bio. Patrizia Carla Sechi
Geom. Andrea Terzi
Arch. Laura Zanni
Dott.ssa Giulia Cusubada
Dott. Riccardo Frai
Arch. Gianluca Sardi
Ing. Gianfranco Serra
Dott. Vittorio Serra
Dott.ssa Cinzia Marcella Orzi
Arch. Salvatore Nance

Indagini geologiche e idrauliche
Geol. Maurizio Costa
Geol. Antonio Ripani
Ing. Nicola Bughigiani (Prima STP)
Ing. Paolo Chianichini
Ing. Elisa Formica

Dott. Plan. E. Matteo Scamporini
Arch. Luca Di Filippa
Avv. Agostino Zanelli Quarantini



- Vulnerabilità intrinseca della falda (litologie del substrato)**
- EE - estremamente elevata
 - E - elevata
 - A - alta
 - M - media
 - B - bassa
 - BB - bassissima
- Vulnerabilità intrinseca della falda (depositi superficiali)**
- EE - estremamente elevata
 - E - elevata
- Aree con problematiche idrogeologiche**
- Settori con falda sub-affiorante (0-2 m dal p.c.)
- Aree a disponibilità idrica (ADB-Arno)**
- D 3 - aree a disponibilità inferiore alla capacità di ricarica
- Aree di salvaguardia pozzi ad uso pubblico (D.lgs. 152/2006)**
- Fascia di 10 m
 - Fascia di 200 m
- Reticolo idrografico regionale (aggiornato al DGR 899/2018)
--- Limite comunale