

B Quadro conoscitivo
B2.2 Struttura ecosistemica

Sindaco
Alessandro Ghinelli

Assessore all'Urbanistica
Marco Sacchetti

Responsabile del Procedimento
Ing. Paolo Frescucci

RTI Raggruppamento Temporaneo di Professionisti
Studio DIRM Architetti associati
Arch. Sergio Dinale
Cittella srl
Arch. Paolo Falugi
Arch. Luca Di Filippa
Dott. Plan. L. Matteo Scamporrino
Avv. Agostino Zanelli Quarantini

B2.2.2 Carta della vegetazione
scala 1:15.000

B2_2_4_2021_01_15 Adozione: DCC n. 63/2019 Approvazione:

Garante dell'informazione e della partecipazione
Dott.ssa Daniela Fanfetti

Direttore Servizio Pianificazione Urbanistica
Ing. Paolo Frescucci

Direttore Servizio Ambiente
Ing. Giovanni Baldini

Direttore Servizio Progettazione Opera Pubblica
Ing. Antonella Fabbianelli

Direttore Progetto per lo sviluppo della città economica negli ambiti BILBAO e SIAP e promozione del territorio
Ing. Paolo Frescucci

Direttore Ufficio Mobilità
Ing. Roberto Bernardini

Direttore Ufficio Programmazione e Sviluppo Economico del Territorio
Dott.ssa Stefania Guidetti

Direttore Ufficio Sviluppo
Geom. Gianni Pezzuoli

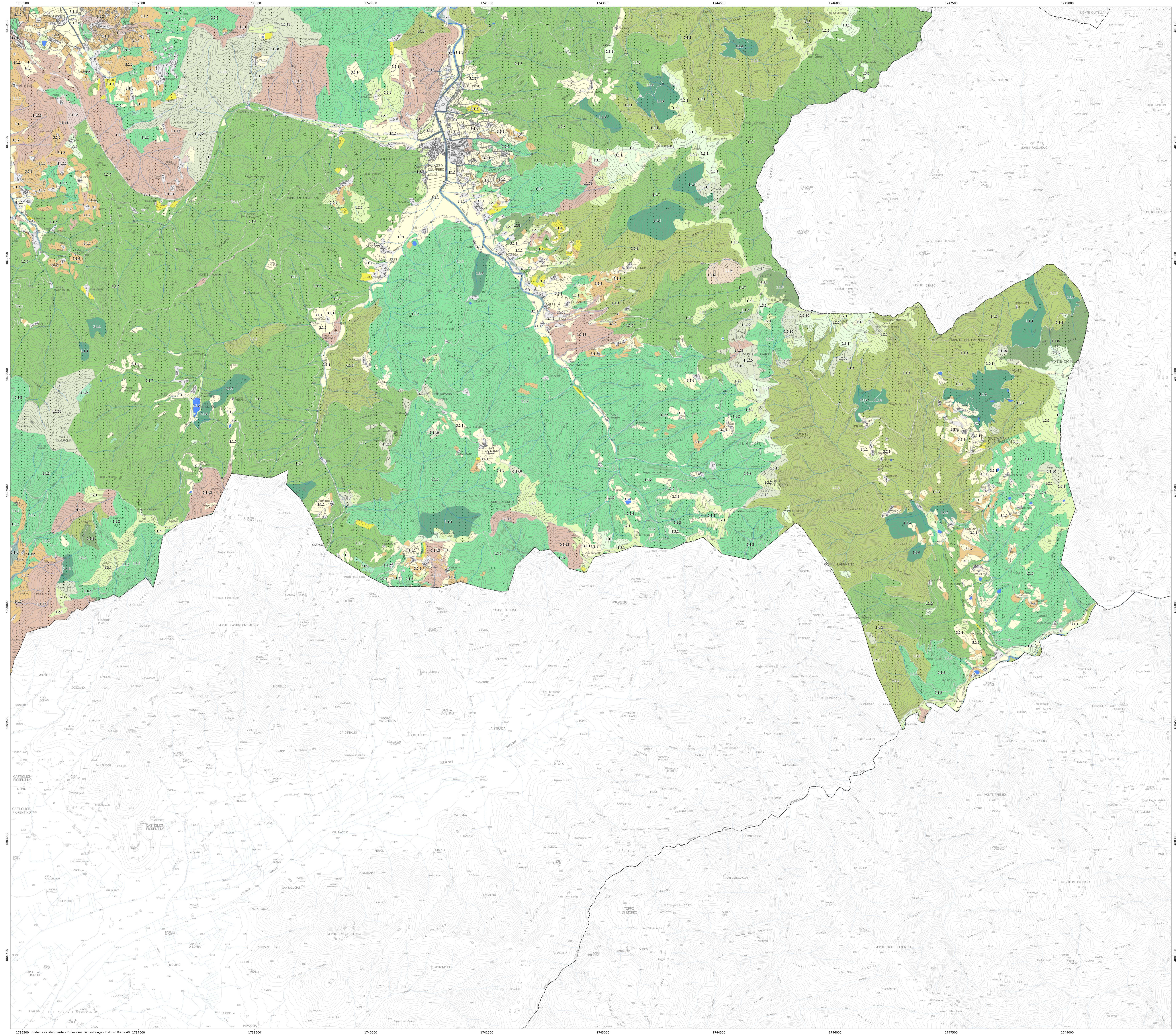
Ufficio del Piano
Arch. Onorio Agazzi
Dott.ssa Antonella Benocci
Sp. Roberto Berti
Dott.ssa Francesca Cabani
Arch. Fabio Camarozzi
Arch. Elisabetta Craschi
Geom. Alessandro Farina
Geom. Valentina Mazzoni
Dott. Vincenzo Oliva
Arch. Laura Paglia
Ing. Deborah Ferraro
Arch. Laura Paglia
Geom. Antonella Rotondi
Pianificatore Territoriale Lorenzo Spadocci
Sig.ra Pierina Verdetti

Gruppo di progettazione
Studio DIRM Architetti associati
Arch. Sergio Dinale
Arch. Paolo Rignoni Hughes
Arch. Riccardo Righetti
Arch. Kristiana D'Angelo
Dott. Plan. L. Giulio Brocci

Cittella srl
Arch. Paolo Falugi
Ing. Paolo Baldini
Ing. Roberto Berti
Bio. Patricia Carla Sechi
Geom. Andrea Terzi
Arch. Laura Zanni
Dott.ssa Giulia Cusubato
Dott. Riccardo Fraai
Arch. Vittorio Serra
Ing. Gianfranco Serra
Dott.ssa Cinzia Marcella Orri
Arch. Salvatore Marone

Indagini geologiche e idrologiche
Geom. Maurizio Costa
Geom. Antonio Pizzani
Ing. Niccolò Buschignani (Prima STP)
Ing. Paolo Chiavichini
Ing. Elena Formica

Dott. Plan. L. Matteo Scamporrino
Arch. Luca Di Filippa
Avv. Agostino Zanelli Quarantini



LEGENDA VEGETAZIONE 1. ZONALE

- 1.1 Boschi e boscaglie**
- 1.1.1 - Boschi di latifoglie sclerofille sempreverdi con prevalenza di Quercus ilex (Quercetalia ilicis): presenza di elementi alto-arborei dell'Erico-*Arbutetum unedonisensis*
 - 1.1.2 - Boschi termofili e termo-mesofili di latifoglie decidue con presenza dominante di Quercus pubescens e secondariamente Quercus cerris e *Ostrya carpinifolia* (*Lonicero-Quercion pubescens*): presenza di localizzati lembi a Quercus petraea (*Quercetalia robur-petraea*, *Erythronio-Carpinion*)
 - 1.1.3 - Boschi termo-mesofili e meso-igrofili di latifoglie decidue con dominanza di Quercus cerris (*Melicu uniflorae-Quercetum cerris*, *Erico arboreae-Quercetum cerris*, *Crataego-Quercion cerridis*)
 - 1.1.4 - Boschi mesofili a prevalenza di Castanea sativa: locali mosaici con querceti caducifogli (*Quercetalia robur-petraea*, *Lonicero-Quercion pubescens*)
 - 1.1.5 - Boschi a genesi antropica a dominanza di Robinia pseudoacacia
 - 1.1.6 - Boschi a dominanza di Abies alba
 - 1.1.7 - Boschi misti a dominanza di latifoglie decidue termofili, a livello locale riscontrabili in ambiente igrofilo o di ripa, con formazioni mosaicate di Quercus pubescens, Quercus cerris, Castanea sativa, Quercus frainetto, *Ostrya carpinifolia* e/o Robinia pseudoacacia; locali mosaici con altre latifoglie decidue quali Betula sp., *Carpinus betulus*, *Alnus cordata*
 - 1.1.8 - Boschi misti a dominanza di latifoglie mesofili e sciafile con formazioni mosaicate di Betula sp., *Carpinus betulus*, *Alnus cordata*
 - 1.1.9 - Pinete pure o miste di gini autoctoni (*Pinus halepensis*, *Pinus pinaster*, *Pinus pinea*)
 - 1.1.10 - Formazioni forestali a dominanza di altre conifere autoctone e/o alloctone con prevalenza di *Cupressus* sp. pl., *Pseudotsuga* sp., *Cedrus* sp. pl., *Calluna-Illictea*, *Pinus radiata*
 - 1.1.11 - Mosaici di boschi con prevalenza di sclerofille sempreverdi della classe Quercetalia ilicis e conifere autoctone e/o alloctone
 - 1.1.12 - Mosaici di boschi di sclerofille sempreverdi della classe Quercetalia ilicis e latifoglie decidue del *Lonicero-Quercion pubescens*, del *Melicu uniflorae-Quercetum cerris*, dell'Erico arboreae-*Quercetum cerris* e del *Crataego-Quercion cerridis*; presenza in locali contesti igrofili o di ripa, presenza di localizzati lembi a Quercus petraea (*Quercetalia robur-petraea*, *Erythronio-Carpinion*)
 - 1.1.13 - Mosaici di boschi di latifoglie decidue del *Lonicero-Quercion pubescens*, del *Melicu uniflorae-Quercetum cerris*, dell'Erico arboreae-*Quercetum cerris* e/o del *Crataego-Quercion cerridis* e conifere autoctone e/o alloctone; presenza in locali contesti igrofili o di ripa
- 1.2 Arbusteti**
- 1.2.1 - Boscaglie, macchie e arbusteti di sostituzione secondaria, diffusamente costituenti forme di degradazione delle coperture boschive di sclerofille sempreverdi e latifoglie decidue con prevalenza a livello locale di Calluna vulgaris, *Cytisus scoparius*, *Erica scoparia*, *Cistus* sp. pl. e *Genista* sp. pl. (*Calluna-Illictea*, *Cytiseta scopariostris*, *Rhamno-Prunetea spinosae*)
- 1.3 Formazioni erbacee**
- 1.3.1 - Prati e pratielli con prevalenza di erbe terofitiche, geofitiche e emicriptofitiche. Locale prevalenza di formazioni naturali o semi-naturali di poacee (*Festuco-Brometea*, *Thero-Brachypodetea*, *Poetea bulbosae*) e di elementi perenni e/o annuali, *Galvula ruderalis* e sinantropici (*Artemisia vulgaris*, *Stellaria media*, *Gaio-Urticea*, *Tuberaria guttata*)

LEGENDA VEGETAZIONE 2. AZONALE

- 2.1 Vegetazione riparia e delle zone umide**
- 2.1.1 - Formazioni boschive, boscaglie, arbusteti e fruticeti, igrofili o ripariali, talvolta in evoluzione dinamica, con presenza di elementi o Roccosi del *Salicion albae*, *Populus albae*, *Alno-Ulmion*, *Carpinion betula*, *Tuercio sicili-Quercion cerris*, *Quercu-Ulmion*; locali mosaici con formazioni del *Crataego-Quercion cerridis* e del *Lonicero-Quercion pubescens*
 - 2.1.2 - Bacini idrici con locale vegetazione idrofita flottante e/o radicante

LEGENDA VEGETAZIONE 3. ARTIFICIALE

- 3.1 Aree agricole**
- 3.1.1 - Aree agricole con prevalenza di seminativi
 - 3.1.2 - Aree agricole con prevalenza di colture specializzate (vite, ulivo, frutteti)
 - 3.1.3 - Aree agroforestali

3.2 Territori urbanizzati

- 3.2.1 - Aree urbanizzate con locale presenza di flora ornamentale autoctona e/o alloctona
- Reticolo idrografico regionale
--- Limite comunale