

B Quadro conoscitivo
B2.2 Struttura ecosistemica

Sindaco
Alessandro Ghinelli

Assessore all'Urbanistica
Marco Sacchetti

Responsabile del Procedimento
Ing. Paolo Frescucci

RTI Raggruppamento Temporaneo di Professionisti
Studio DIRM Architetti associati
Arch. Sergio Dinale
Cittela srl
Arch. Paolo Falugi
Arch. Luca Di Filippa
Dott. Plan. Matteo Scamporrino
Avv. Agostino Zanelli Quantarini

B2.2.2 Carta della vegetazione
scala 1:15.000

Adozione: D.C. n. 63/2019 Approvazione:

Garante dell'informazione e della partecipazione
Dott.ssa Daniela Fanasetti

Direttore Servizio Pianificazione Urbanistica
Ing. Paolo Frescucci

Direttore Servizio Ambiente
Ing. Giovanni Baldini

Direttore Servizio Progettazione Opera Pubblica
Ing. Antonella Fabbianini

Direttore Progetto per lo sviluppo della città economica negli ambiti BILTA e SIAF e promozione del territorio
Ing. Paolo Frescucci

Direttore Ufficio Mobilità
Ing. Roberto Bernardini

Direttore Ufficio Programmazione e Sviluppo Economico del Territorio
Dott.ssa Stefania Guidetti

Direttore Ufficio Siltata
Geom. Gianni Pezzoli

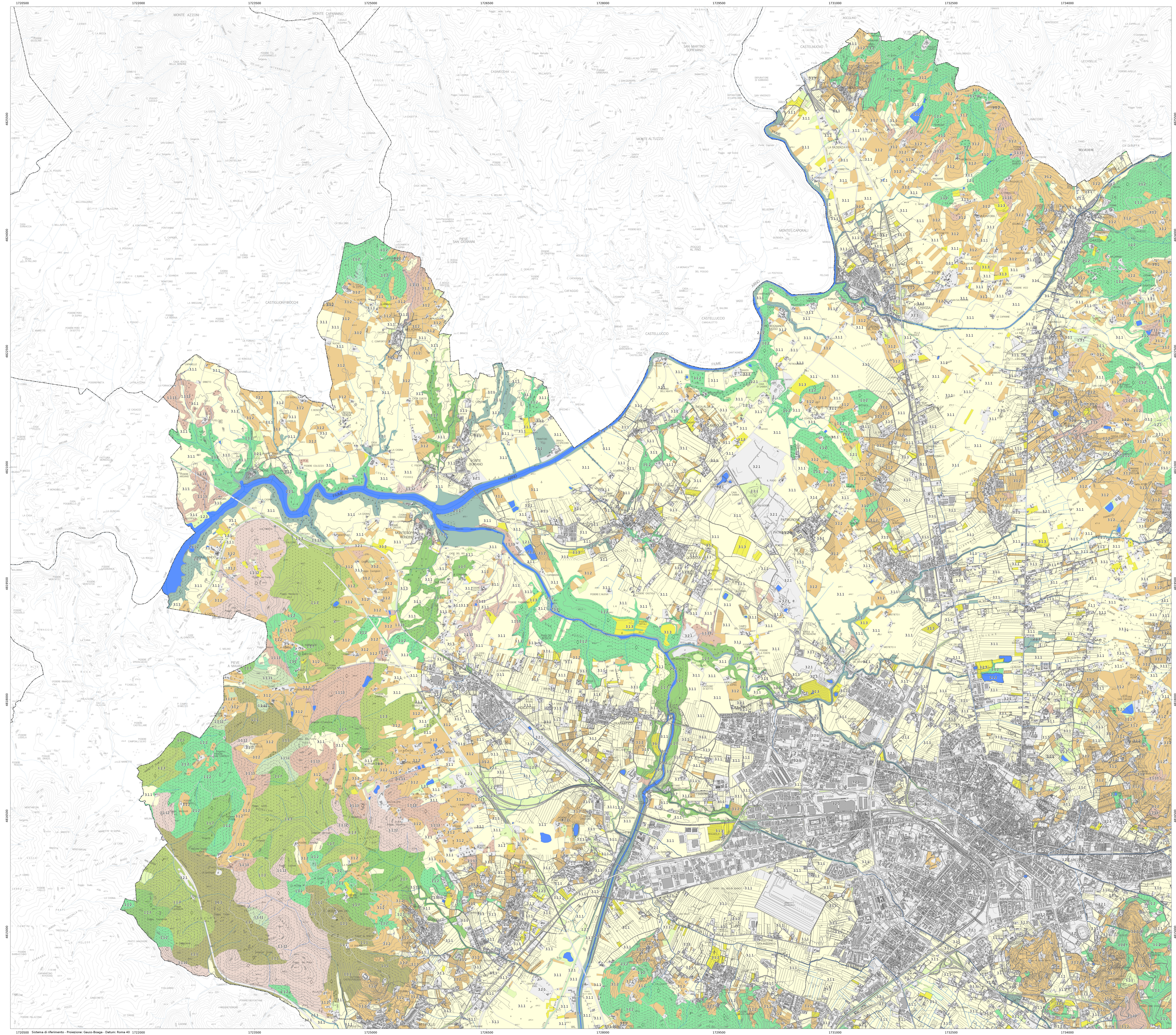
Ufficio del Piano
Arch. Onorio Agazzi
Dott.ssa Antonella Benocci
Sp. Roberto Berti
Dott.ssa Francesca Cabati
Arch. Fabio Camerlino
Arch. Elisabetta Ceasari
Geom. Alessandra Ferrero
Geom. Valentina Mazzoni
Dott. Vincenza Oliva
Arch. Laura Paglia
Ing. Deborah Poma
Arch. Laura Rogoli
Geom. Antonella Rottoli
Pianificatore Territoriale Lorenzo Spaccatini
Sig.ra Flavia Verdelli

Gruppo di progettazione
Studio DIRM Architetti associati
Arch. Paolo Falugi
Arch. Paolo Rignoni
Arch. Enrico Riboldi
Arch. Kristiana D'Angelo
Dott. Plan. Giulio Benico

Cittela srl
Arch. Paolo Falugi
Ing. Paolo Baldini
Ing. Roberto Berti
Bio. Patricia Carla Sechi
Geom. Andrea Terzi
Arch. Laura Zanni
Dott.ssa Giulia Cusubato
Dott. Riccardo Fraa
Arch. Veronica Saldi
Ing. Gianfranco Serra
Dott.ssa Cinzia Marcella Orzi
Arch. Susanna Menne

Indagini geologiche e idrauliche
Geom. Maurizio Costa
Geom. Antonio Pizzani
Ing. Nicola Buchignani (Prima STP)
Ing. Paolo Chiavonini
Ing. Elena Formica

Dott. Plan. Matteo Scamporrino
Arch. Luca Di Filippa
Avv. Agostino Zanelli Quantarini



LEGENDA VEGETAZIONE 1. ZONALE

1.1 Boschi e boscaglie

- 1.1.1 - Boschi di latifoglie sclerofille sempreverdi con prevalenza di Quercus ilex (Quercetalia ilicis): presenza di elementi alto-arborei dell'Erico-*Arbutetum unedonis*
- 1.1.2 - Boschi termofili e termo-mesofili di latifoglie decidue con presenza dominante di Quercus pubescens e secondariamente Quercus cerris e *Ostrya carpinifolia* Lonicero-*Quercion pubescentis*: presenza di localizzati lembi a Quercus petraea (Quercetalia robur-petraea, *Eythronio-Carpinetum*)
- 1.1.3 - Boschi termo-mesofili e meso-igrofili di latifoglie decidue con dominanza di Quercus cerris (Melico uniflorae-*Quercetum cerris*, Erico arboreae-*Quercetum cerris*, *Crataego-Quercion cerridis*)
- 1.1.4 - Boschi mesofili a prevalenza di Castanea sativa: locali mosaici con querceti caducifogli (Quercetalia robur-petraea, Lonicero-*Quercion pubescentis*)
- 1.1.5 - Boschi a genesi antropica a dominanza di Robinia pseudacacia
- 1.1.6 - Boschi a dominanza di Abies alba
- 1.1.7 - Boschi misti a dominanza di latifoglie decidue termofile, a livello locale riscontrabili in ambiente igrofilo o di ripa, con formazioni mosaicate di Quercus pubescens, Quercus cerris, Castanea sativa, Quercus frainetto, *Ostrya carpinifolia* e/o Robinia pseudacacia; locali mosaici con altre latifoglie decidue quali Betula sp., Carpinus betulus, Alnus cordata
- 1.1.8 - Boschi misti a dominanza di latifoglie mesofille e sciafite con formazioni mosaicate di Betula sp., Carpinus betulus, Alnus cordata
- 1.1.9 - Pinete pure o miste di ginepro autoctoni (*Pinus halepensis*, *Pinus pinaster*, *Pinus pinea*)
- 1.1.10 - Formazioni forestali a dominanza di altre conifere autoctone e/o alloctone con prevalenza di *Cupressus* sp. pl., *Pseudotsuga* sp., *Cedrus* sp., *Pinus nigra*, *Pinus sylvestris*, *Pinus radiata*
- 1.1.11 - Mosaici di boschi con prevalenza di sclerofille sempreverdi della classe Quercetalia ilicis e conifere autoctone e/o alloctone
- 1.1.12 - Mosaici di boschi di sclerofille sempreverdi della classe Quercetalia ilicis e latifoglie decidue del Lonicero-*Quercion pubescentis*, del Melico uniflorae-*Quercetum cerris*, dell'Erico arboreae-*Quercetum cerris* e del *Crataego-Quercion cerridis*; presenza in locali contesti igrofili o di ripa, presenza di localizzati lembi a Quercus petraea (Quercetalia robur-petraea, *Eythronio-Carpinetum*)
- 1.1.13 - Mosaici di boschi di latifoglie decidue del Lonicero-*Quercion pubescentis*, dell'Erico arboreae-*Quercetum cerris*, dell'Erico arboreae-*Quercetum cerris* e/o del *Crataego-Quercion cerridis* e conifere autoctone e/o alloctone; presenza in locali contesti igrofili o di ripa

1.2 Arbusteti

- 1.2.1 - Boscaglie, macchie e arbusteti di sostituzione secondaria, diffusamente costanti forme di degradazione delle coperture boschive di sclerofille sempreverdi e latifoglie decidue con prevalenza a livello locale di Calluna vulgaris, Cytisus scoparius, Erica scoparia, Citus sp. pl. e Genista sp. pl. (Calluno-Ulmetea, Cytisetia scopario-strati, Rhamno-Prunetea spinosae)

1.3 Formazioni erbacee

- 1.3.1 - Prati e pratioli con prevalenza di erbe terofitiche, geofitiche e emicriptofitiche. Locale prevalenza di formazioni naturali o semi naturali di poacee (Festuco-Brometea, Thero-Brachypodetea, Poetea bulbosae) e di elementi perenni e/o annuali, Calvozia ruderalis e sinantropici (Artemisietea vulgaris, Stellarietea medae, Galio-Urticeba, Tuberarietea guttatae)

LEGENDA VEGETAZIONE 2. AZONALE

2.1 Vegetazione riparia e delle zone umide

- 2.1.1 - Formazioni boschive, boscaglie, arbusteti e frutticeti, igrofili o ripariali, talvolta in evoluzione dinamica, con presenza di elementi o flocososi del Salicion albae, Populion albae, Alno-Ulmion, Carpinion betulae, Teucrio sicili-*Quercion cerris*, Quercio-Ulmion; locali mosaici con formazioni del *Crataego-Quercion cerridis* e del Lonicero-*Quercion pubescentis*
- 2.1.2 - Bacini idrici con locale vegetazione idrofita flottante e/o radicante

LEGENDA VEGETAZIONE 3. ARTIFICIALE

3.1 Aree agricole

- 3.1.1 - Aree agricole con prevalenza di seminativi
- 3.1.2 - Aree agricole con prevalenza di colture specializzate (vite, ulivo, frutteti)
- 3.1.3 - Aree agropastorali

3.2 Territori urbanizzati

- 3.2.1 - Aree urbanizzate con locale presenza di flora ornamentale autoctona e/o alloctona

— Reticolo idrografico regionale
--- Limite comunale