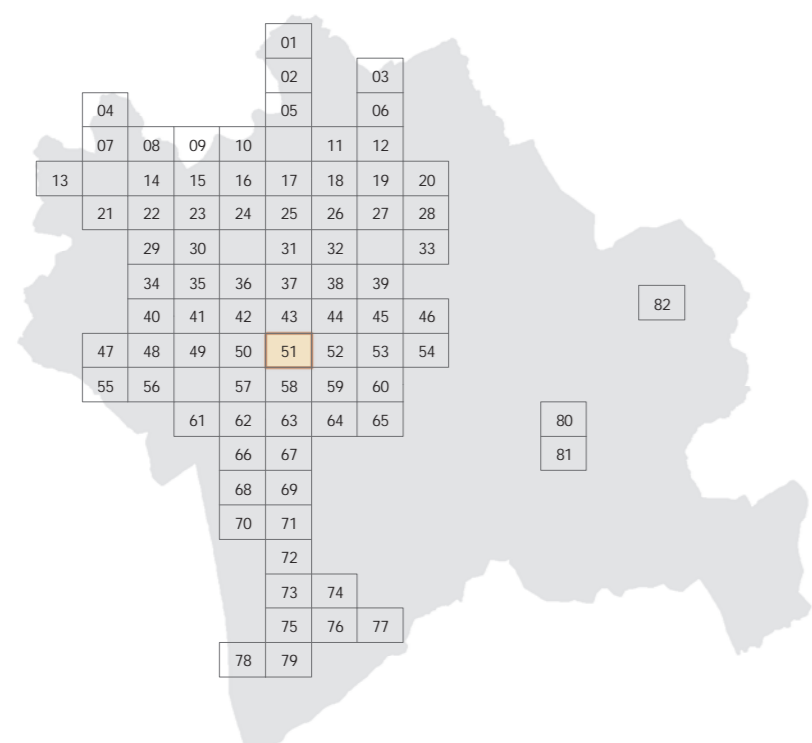


COMUNE DI AREZZO

Assessorato Urbanistica, Edilizia, Centro Storico
Direzione Tecnica / Servizio Pianificazione Urbanistica
e Governo del Territorio



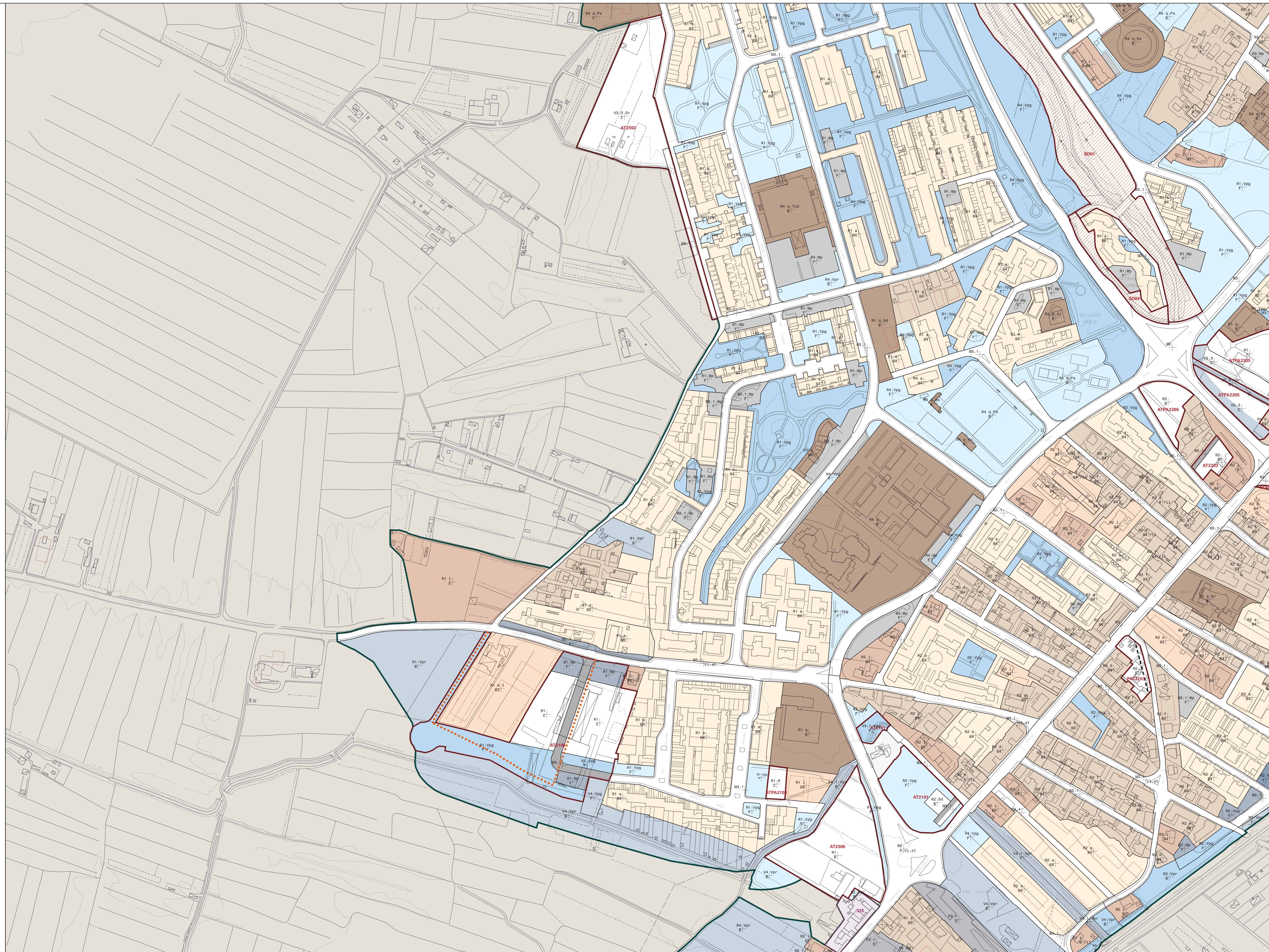
**Usi del suolo e modalità
di intervento ed attuazione
Aree urbane**

Adozione:
D.C.C. n.46 del 06/03/2013

Approvazione:
D.C.C. n.107 del 23/07/2013

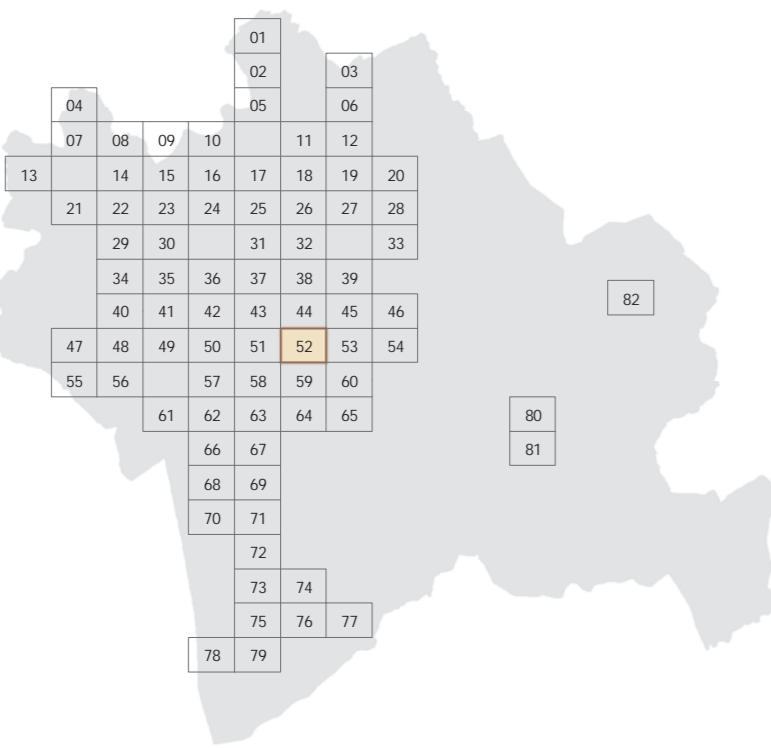
Assessore all'Urbanistica
Ing. Alessandro Ghirelli

Servizio Pianificazione Urbanistica
Ing. Alessandro Farne



COMUNE DI AREZZO

Assessorato Urbanistica, Edilizia, Centro Storico
Direzione Tecnica / Servizio Pianificazione Urbanistica
e Governo del Territorio



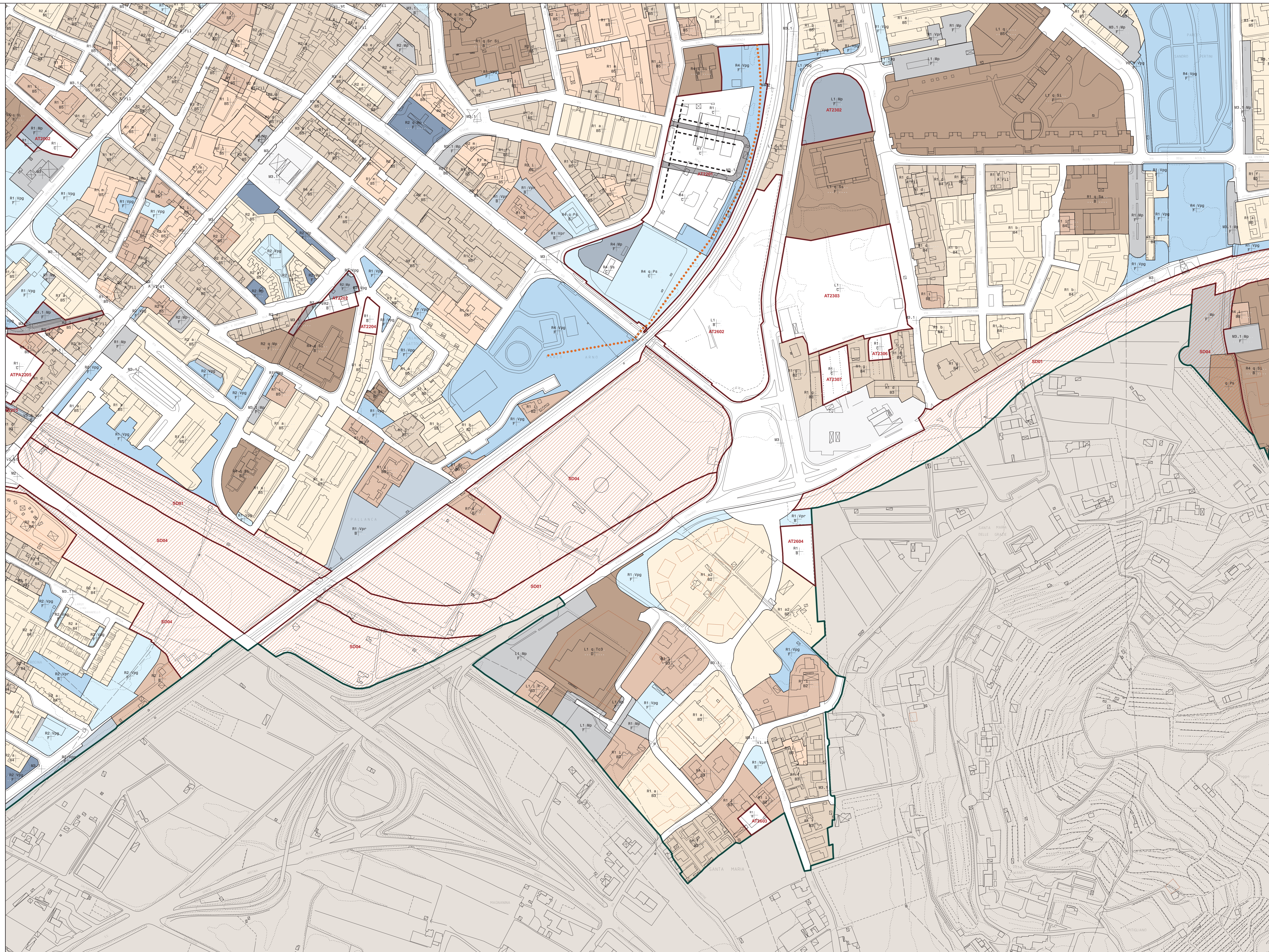
**Usi del suolo e modalità
di intervento ed attuazione
Aree urbane**

Adozione:
D.C.C. n.46 del 06/03/2013

Approvazione:
D.C.C. n.107 del 23/07/2013

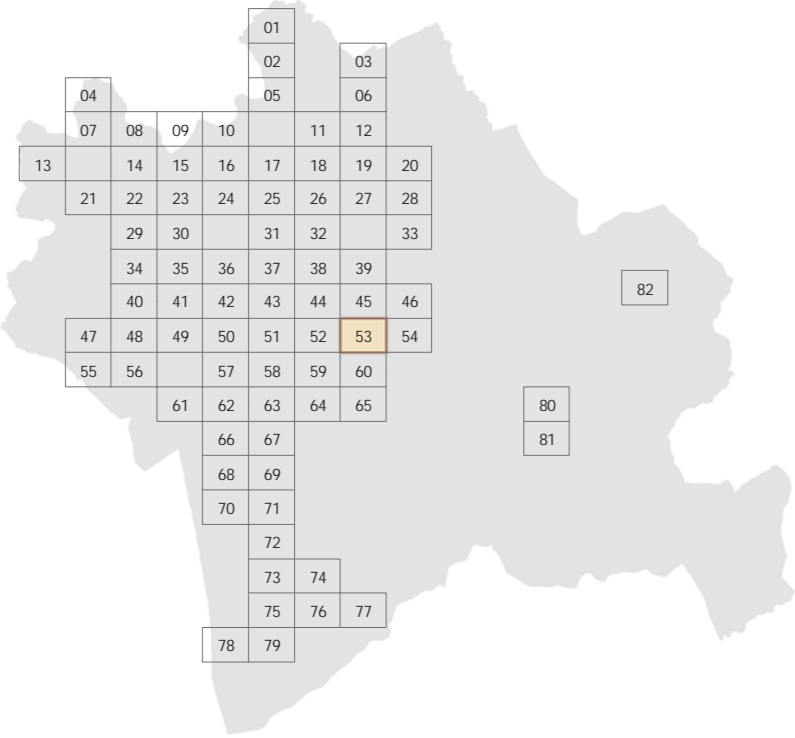
Assessore all'Urbanistica
Ing. Alessandro Ghirelli

Servizio Pianificazione Urbanistica
Ing. Alessandro Farne



COMUNE DI AREZZO

Assessorato Urbanistica, Edilizia, Centro Storico
Direzione Tecnica / Servizio Pianificazione Urbanistica
e Governo del Territorio



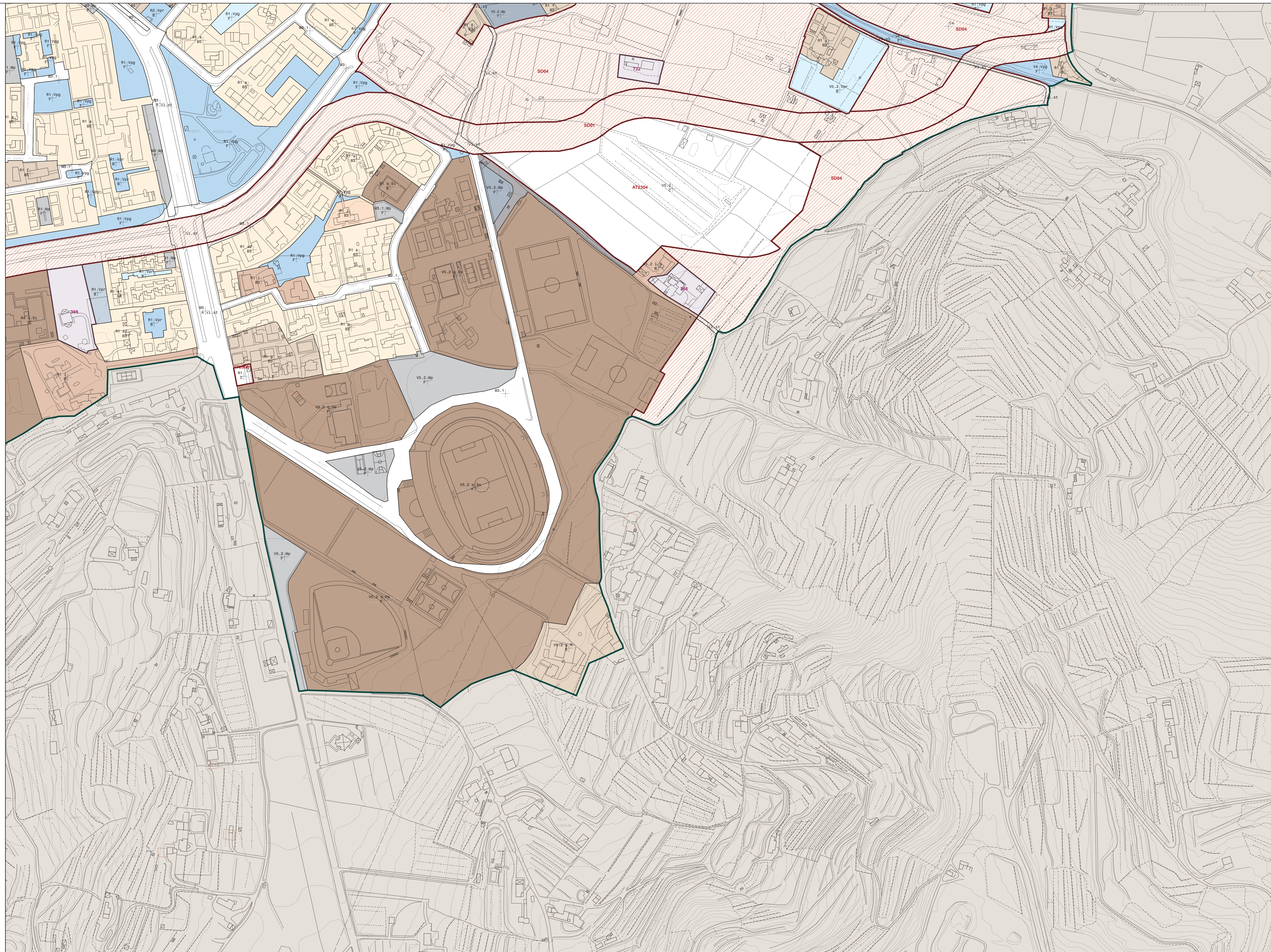
**Usi del suolo e modalità
di intervento ed attuazione
Aree urbane**

Adozione:
D.C.C. n.46 del 06/03/2013

Approvazione:
D.C.C. n.107 del 23/07/2013

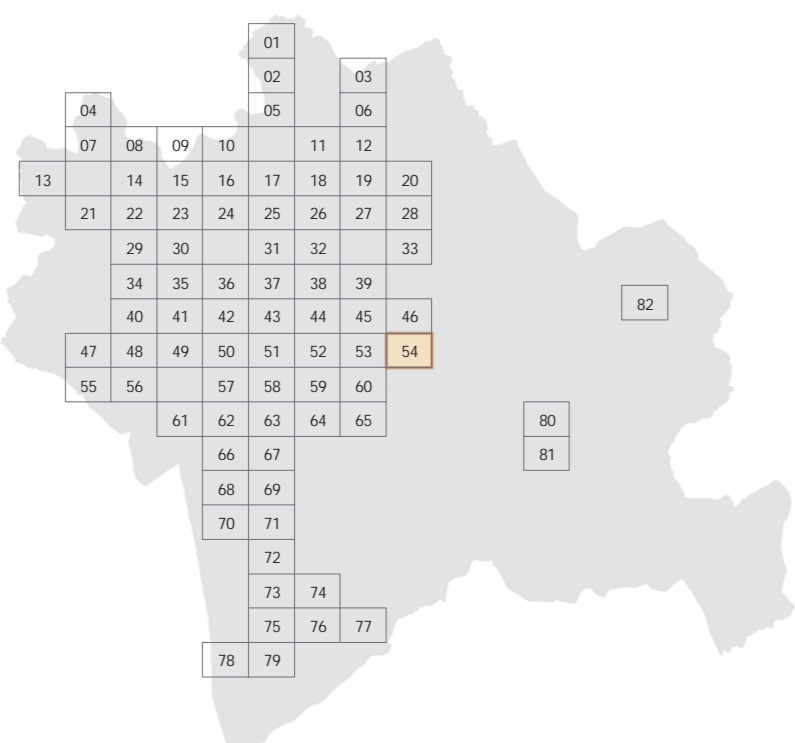
Assessore all'Urbanistica
Ing. Alessandro Ghirelli

Servizio Pianificazione Urbanistica
Ing. Alessandro Farne



COMUNE DI AREZZO

Assessorato Urbanistica, Edilizia, Centro Storico
Direzione Tecnica / Servizio Pianificazione Urbanistica
e Governo del Territorio



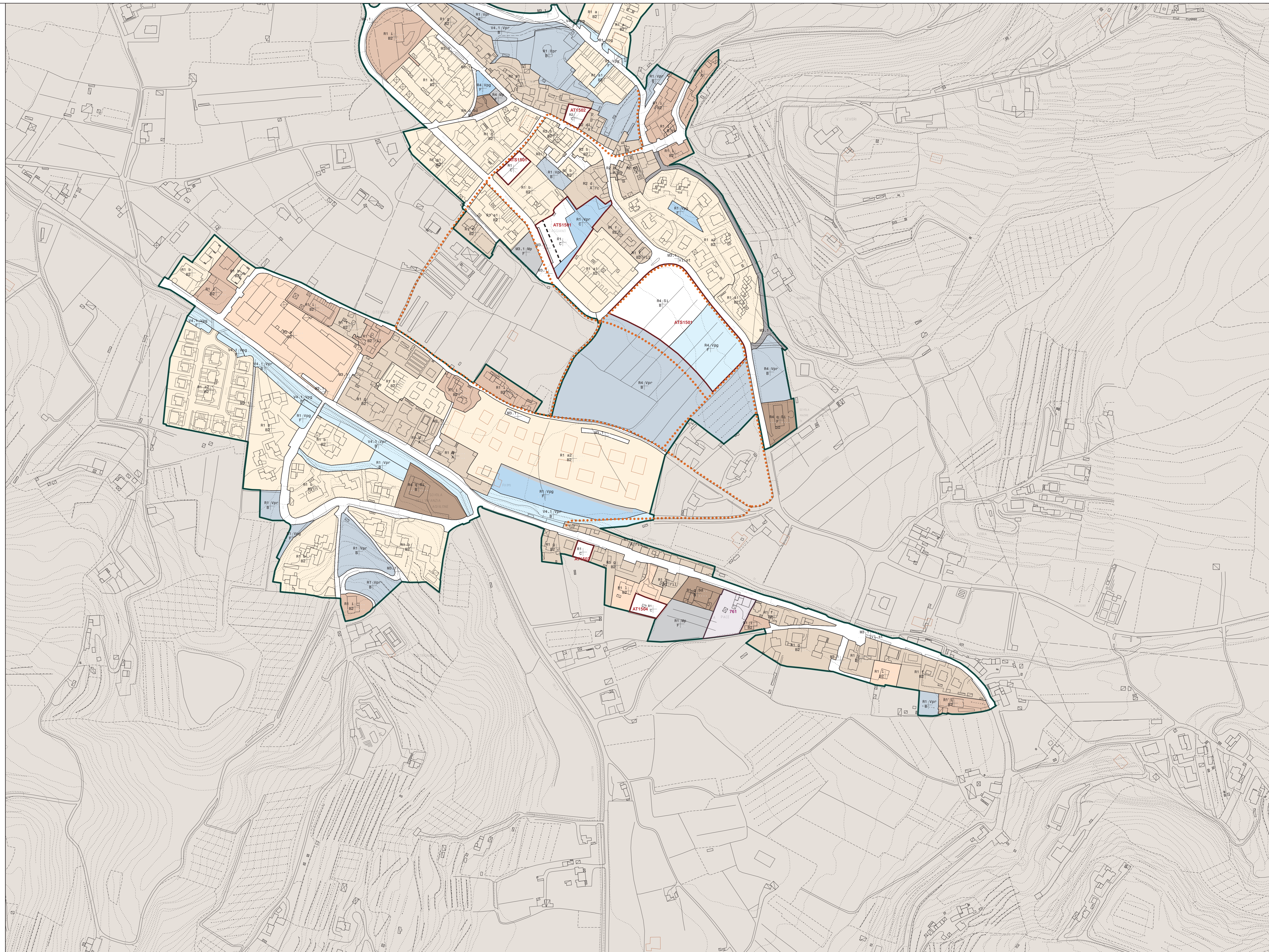
**Usi del suolo e modalità
di intervento ed attuazione
Aree urbane**

Adozione:
D.C.C. n.46 del 06/03/2013

Approvazione:
D.C.C. n.107 del 23/07/2013

Assessore all'Urbanistica
Ing. Alessandro Ghirelli

Servizio Pianificazione Urbanistica
Ing. Alessandro Farne

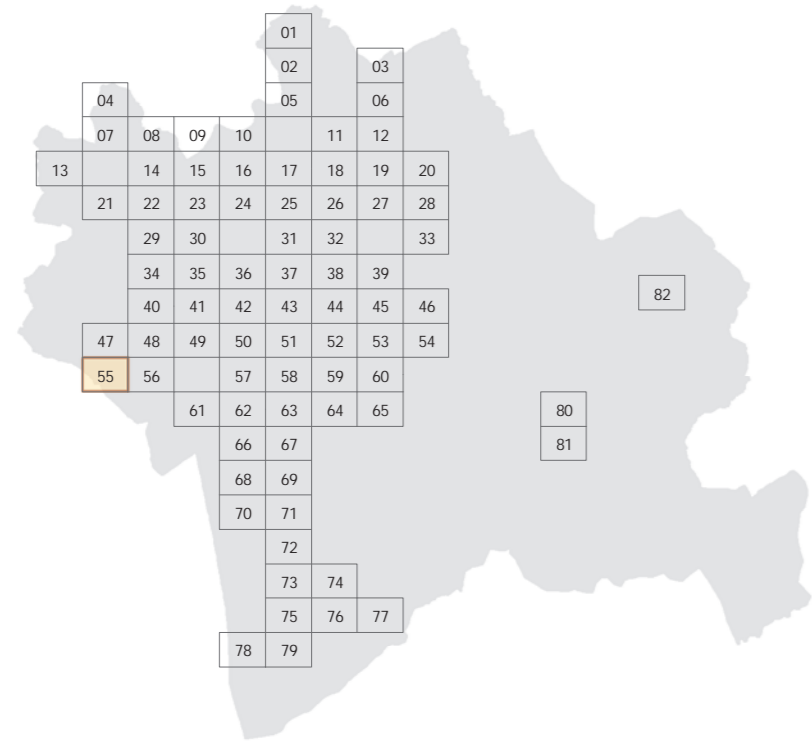




COMUNE DI AREZZO

Assessorato Urbanistica, Edilizia, Centro Storico
Direzione Tecnica / Servizio Pianificazione Urbanistica
e Governo del Territorio

Piano Regolatore Generale 2003 Regolamento Urbanistico



55

15n40

Usi del suolo e modalità di intervento ed attuazione Aree urbane

Scala 1:2.000

Adozione:
D.C.C. n.46 del 06/03/2013

Approvazione:
D.C.C. n.107 del 23/07/2013

Assessore all'Urbanistica
Ing. Alessandro Ghirelli

Servizio Pianificazione Urbanistica
Ing. Alessandro Farne

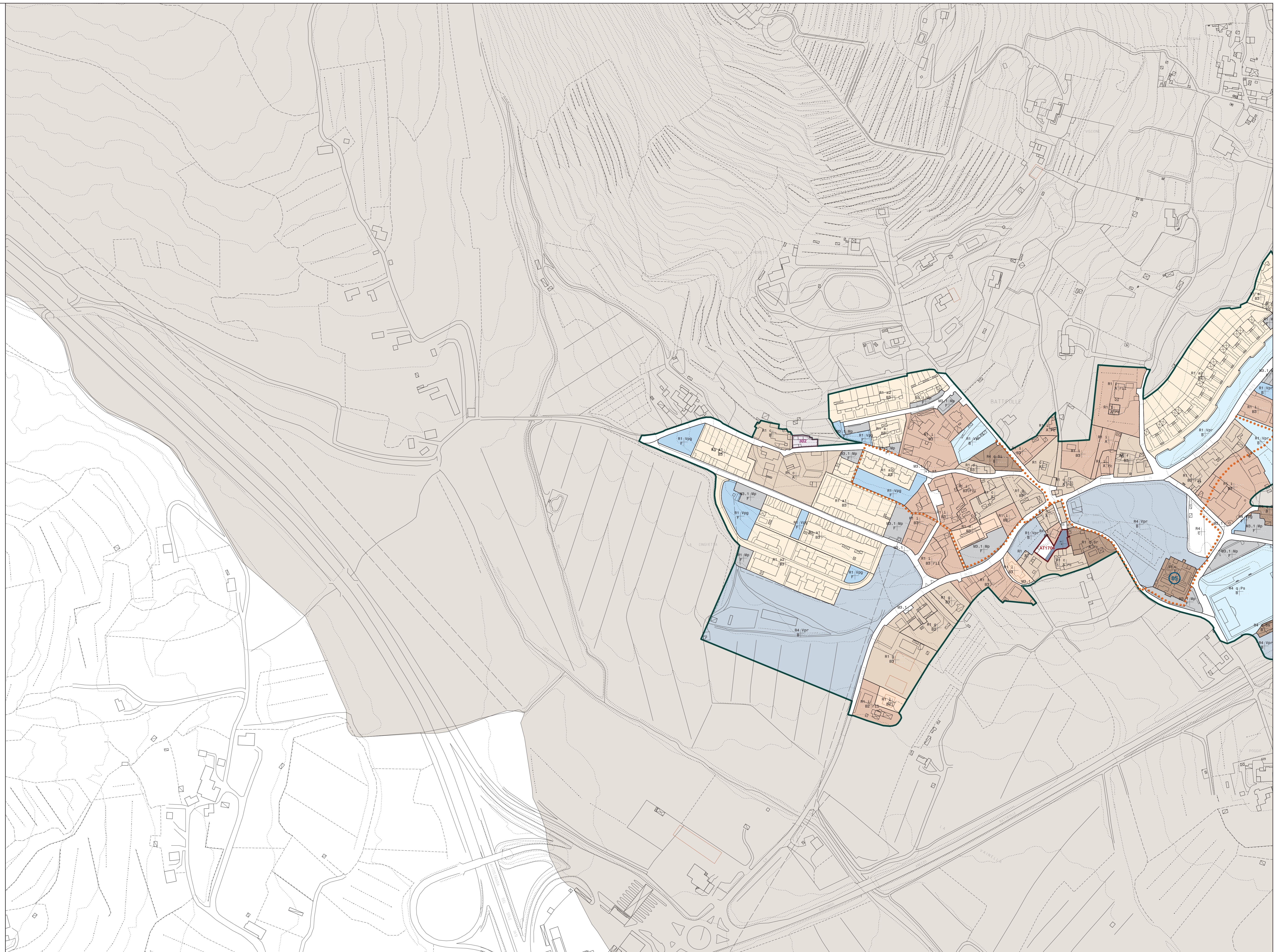
Aggiornamento
DCC n. 120 del 25/09/2017

Servizio Pianificazione Urbanistica

Sistema informativo
Luca Gentili
arch. Stefania Rizzotti

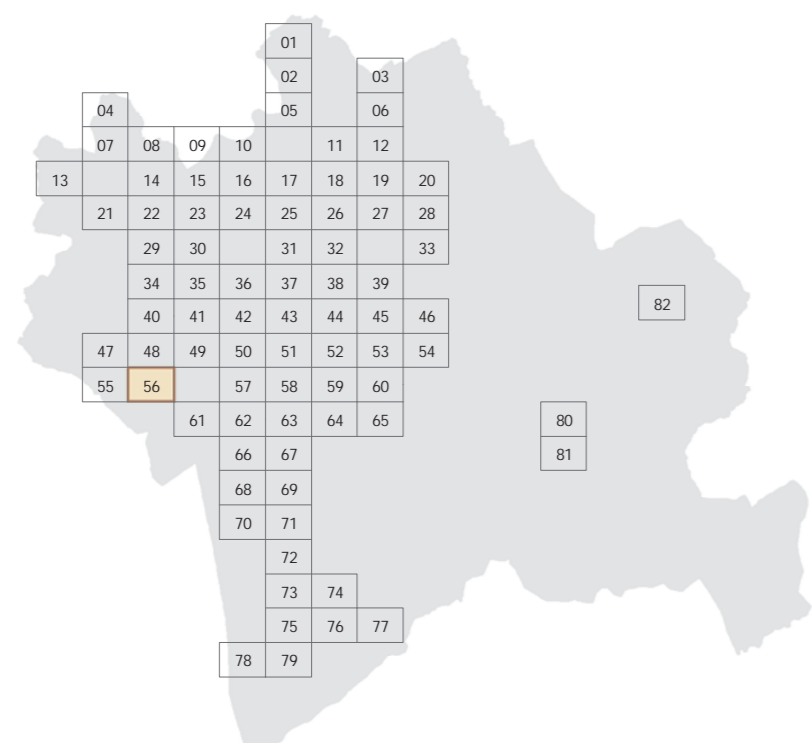


Piano Regolatore Generale 2003
Regolamento Urbanistico



COMUNE DI AREZZO

Assessorato Urbanistica, Edilizia, Centro Storico
Direzione Tecnica / Servizio Pianificazione Urbanistica
e Governo del Territorio



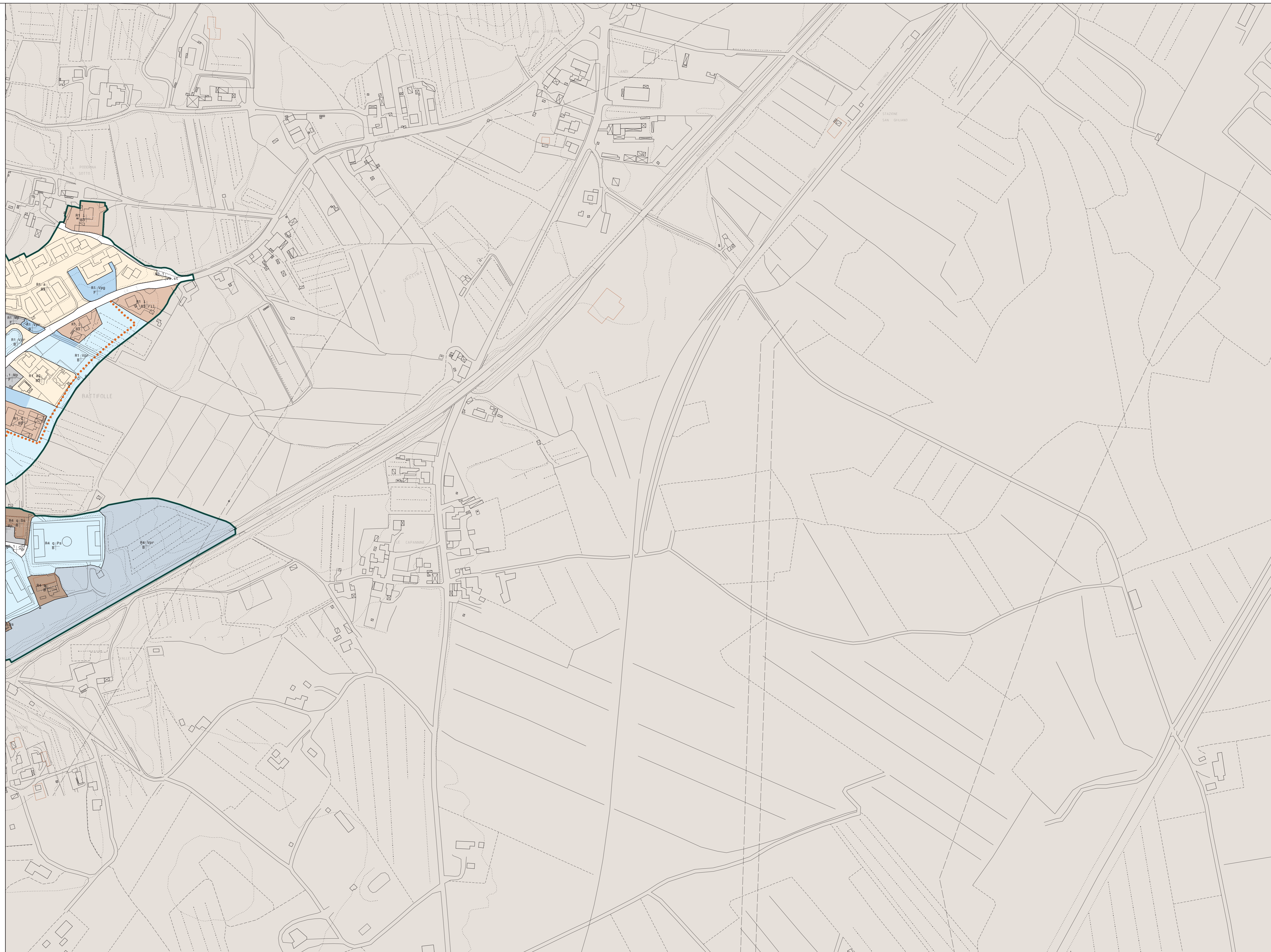
**Usi del suolo e modalità
di intervento ed attuazione
Aree urbane**

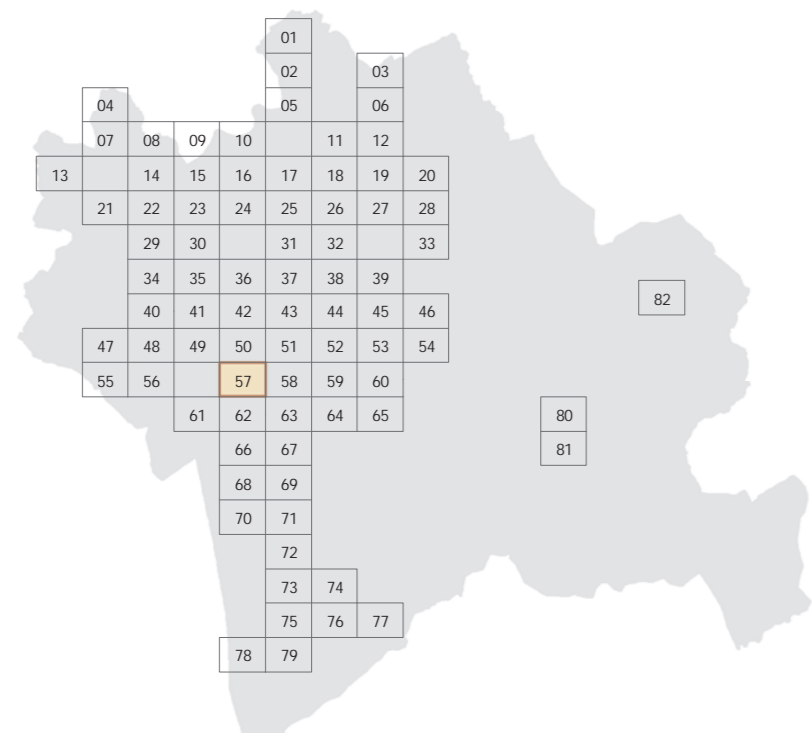
Adozione:
D.C.C. n.46 del 06/03/2013

Approvazione:
D.C.C. n.107 del 23/07/2013

Assessore all'Urbanistica
Ing. Alessandro Ghirelli

Servizio Pianificazione Urbanistica
Ing. Alessandro Farne





57
15o35

Usi del suolo e modalità
di intervento ed attuazione
Aree urbane

Scala 1:2.000

Adozione:
D.C.C. n.46 del 06/03/2013

Approvazione:
D.C.C. n.107 del 23/07/2013

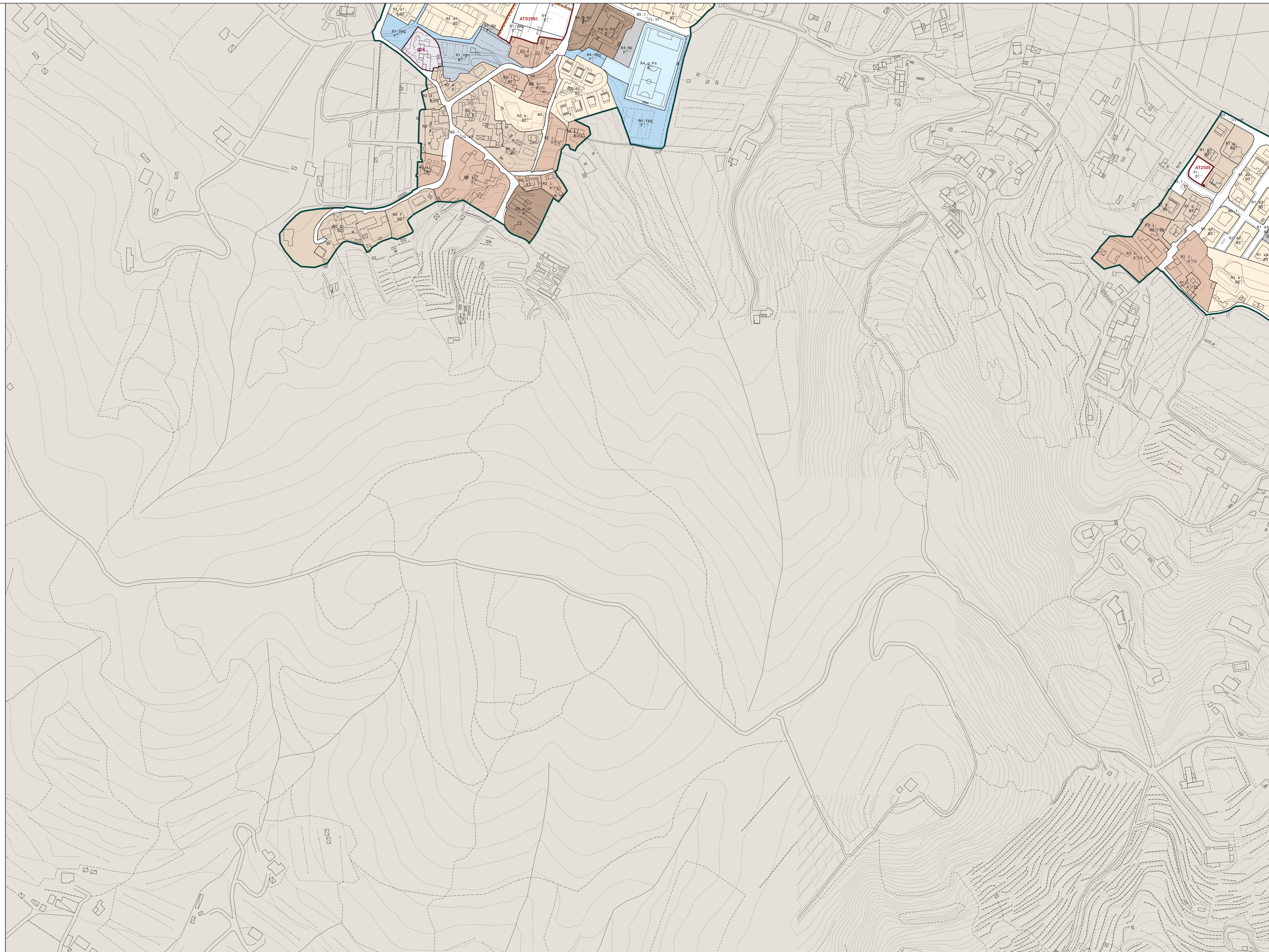
Assessore all'Urbanistica
Ing. Alessandro Ghinelli

Servizio Pianificazione Urbanistica
Ing. Alessandro Farne

Aggiornamento
DCC n. 120 del 25/09/2017

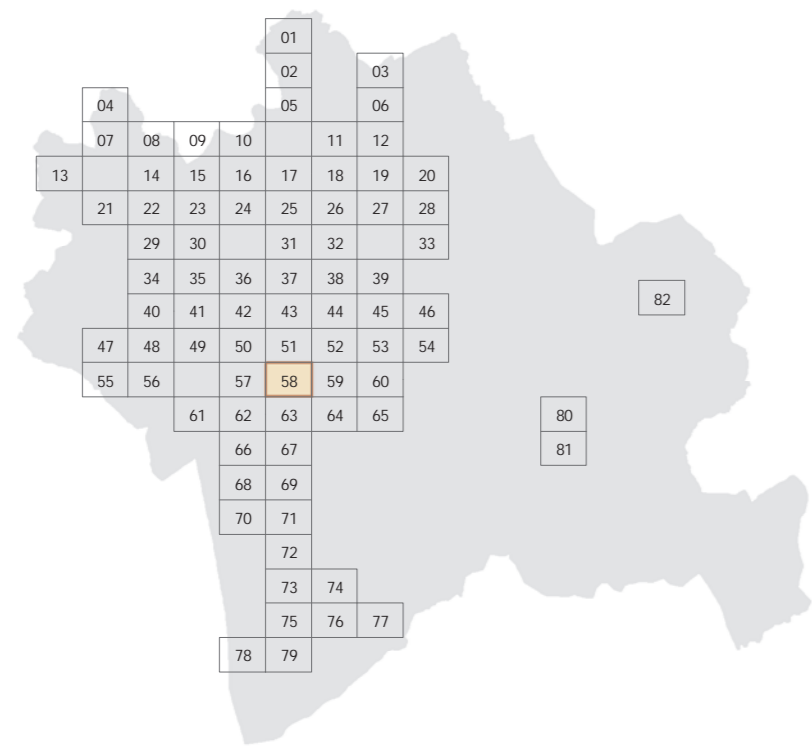
Servizio Pianificazione Urbanistica

Sistema informativo
Luca Gentili
arch. Stefania Rizzotti



COMUNE DI AREZZO

Assessorato Urbanistica, Edilizia, Centro Storico
Direzione Tecnica / Servizio Pianificazione Urbanistica
e Governo del Territorio



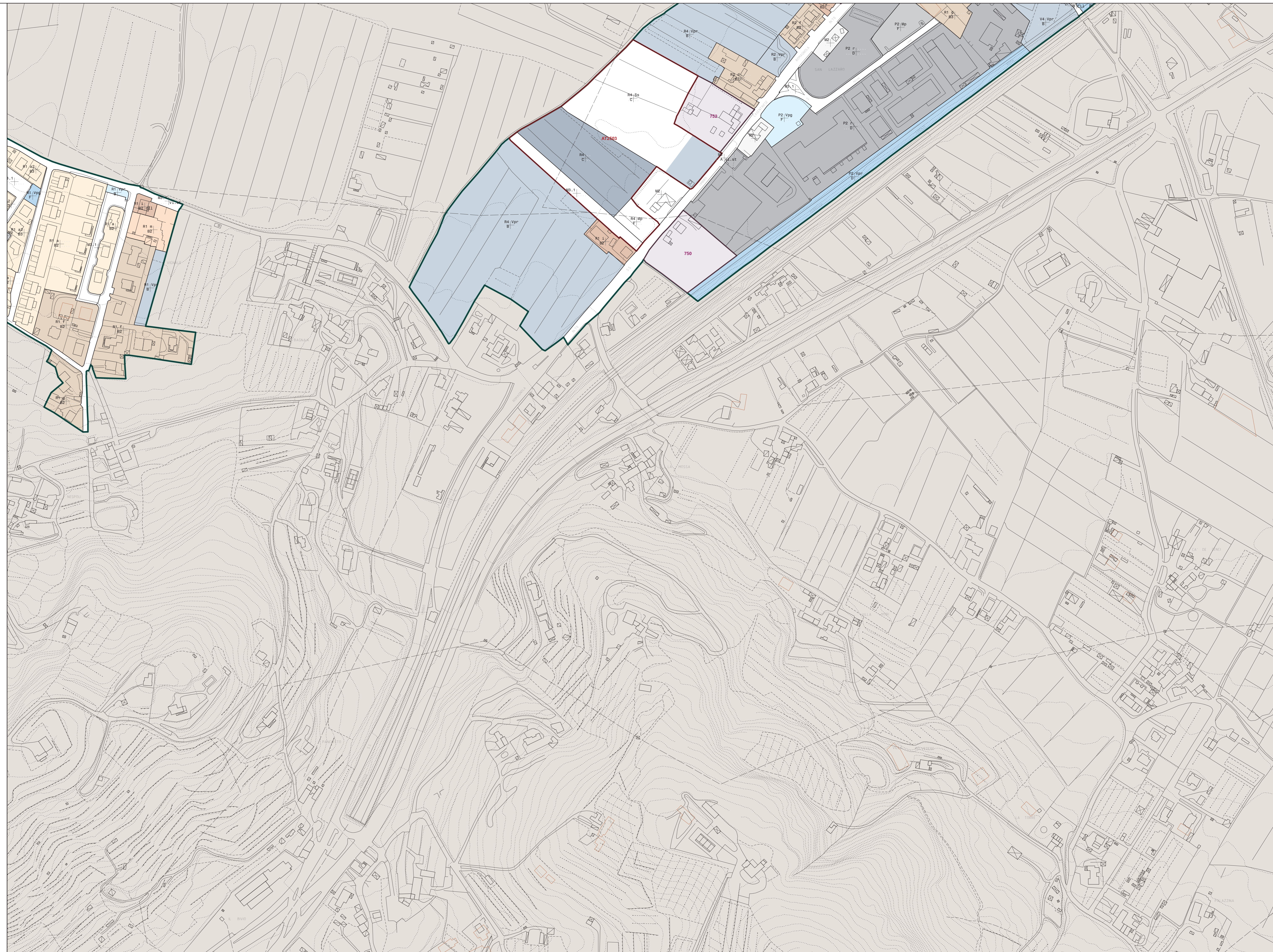
**Usi del suolo e modalità
di intervento ed attuazione
Aree urbane**

Adozione:
D.C.C. n.46 del 06/03/2013

Approvazione:
D.C.C. n.107 del 23/07/2013

Assessore all'Urbanistica
Ing. Alessandro Ghirelli

Servizio Pianificazione Urbanistica
Ing. Alessandro Farne

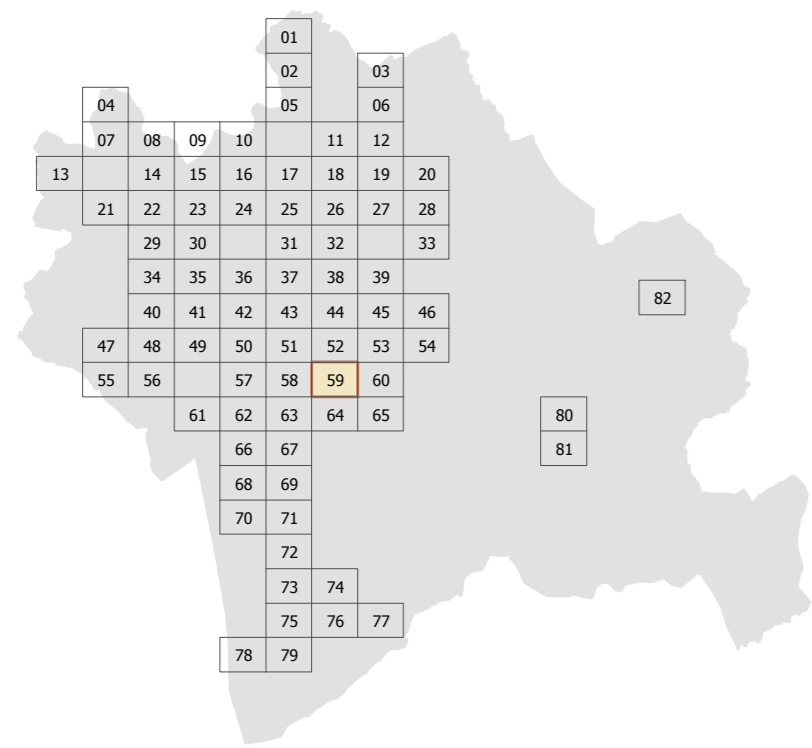




COMUNE DI AREZZO

Assessorato Urbanistica, Edilizia, Centro Storico
Direzione Tecnica / Servizio Pianificazione Urbanistica
e Governo del Territorio

Piano Regolatore Generale 2003 Regolamento Urbanistico



59

15037

Usi del suolo e modalità di intervento ed attuazione Aree urbane

Scala 1:2.000

Adozione:
D.C.C. n.46 del 06/03/2013

Approvazione:
D.C.C. n.107 del 23/07/2013

Assessore all'Urbanistica
Ing. Alessandro Ghinelli

Servizio Pianificazione Urbanistica
Ing. Paolo Frescucci

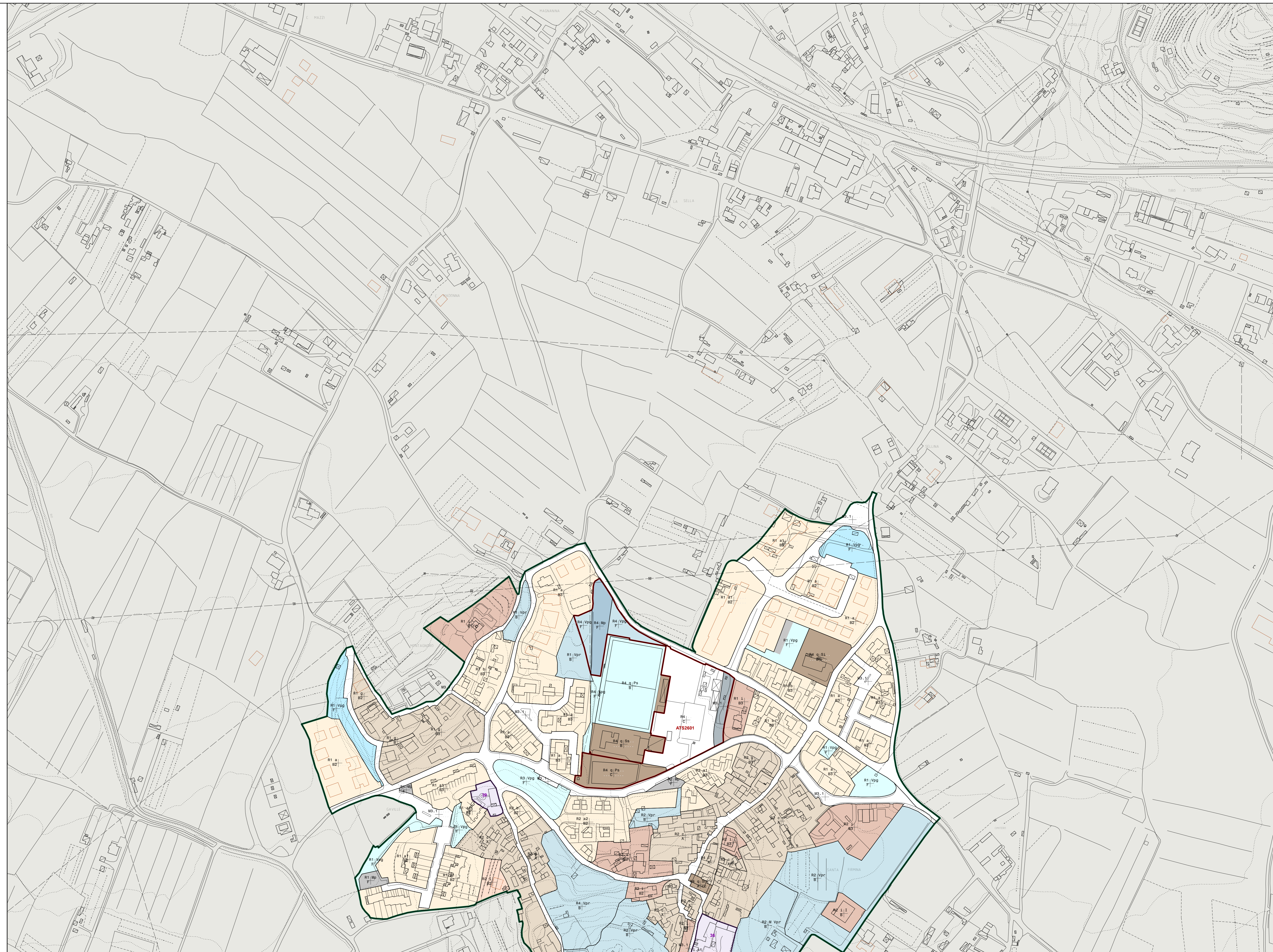
Aggiornamento
Provvedimento n. 3218
del 27/11/2019

Servizio Pianificazione Urbanistica

Sistema informativo
Luca Gentili
arch. Stefania Rizzotti

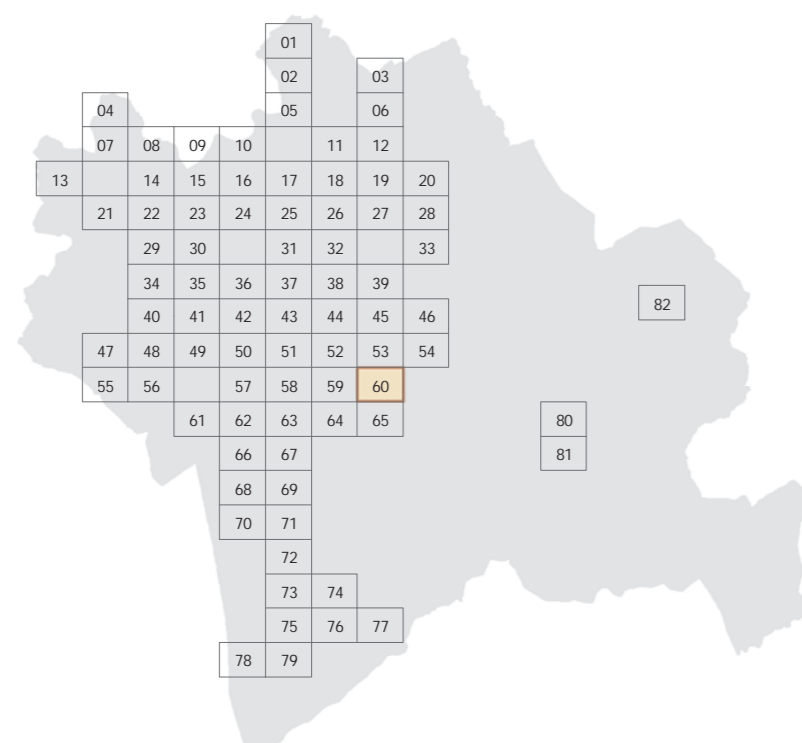


Piano Regolatore Generale 2003
Regolamento Urbanistico



COMUNE DI AREZZO

Assessorato Urbanistica, Edilizia, Centro Storico
Direzione Tecnica / Servizio Pianificazione Urbanistica
e Governo del Territorio



**Usi del suolo e modalità
di intervento ed attuazione
Aree urbane**

Adozione:
D.C.C. n.46 del 06/03/2013

Approvazione:
D.C.C. n.107 del 23/07/2013

Assessore all'Urbanistica
Ing. Alessandro Ghirelli

Servizio Pianificazione Urbanistica
Ing. Alessandro Farne

