



COMUNE DI AREZZO

Assessorato Urbanistica, Edilizia, Centro Storico

Direzione Servizi per il Territorio

Ufficio Pianificazione Urbanistica

Piano Regolatore Generale 2003

Regolamento Urbanistico

D.C.C. n. 43 del 23/03/2011

PRG

Variante U_093_2011

Modifica scheda norma

Nucleo Storico A036 Edificio 10

Loc. Pieve a Quarto

Estratti cartografici e normativi

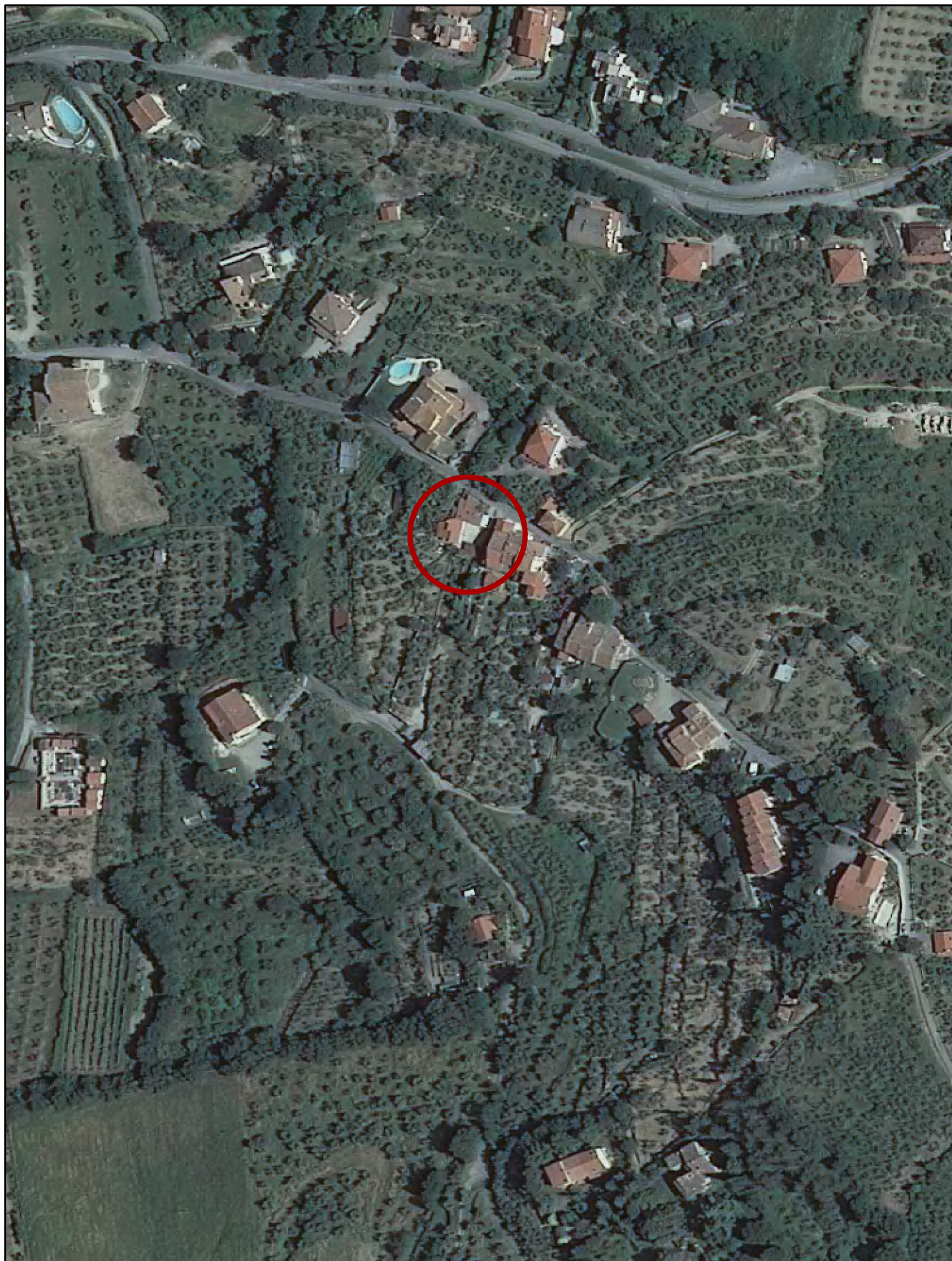
ID: U_93_11_EC

VOL.

Adozione:

Approvazione:

D.C.C. n. 12 del 31/01/2012



U_093_2011

VARIANTE AL REGOLAMENTO URBANISTICO
ORTOFOTO 2010

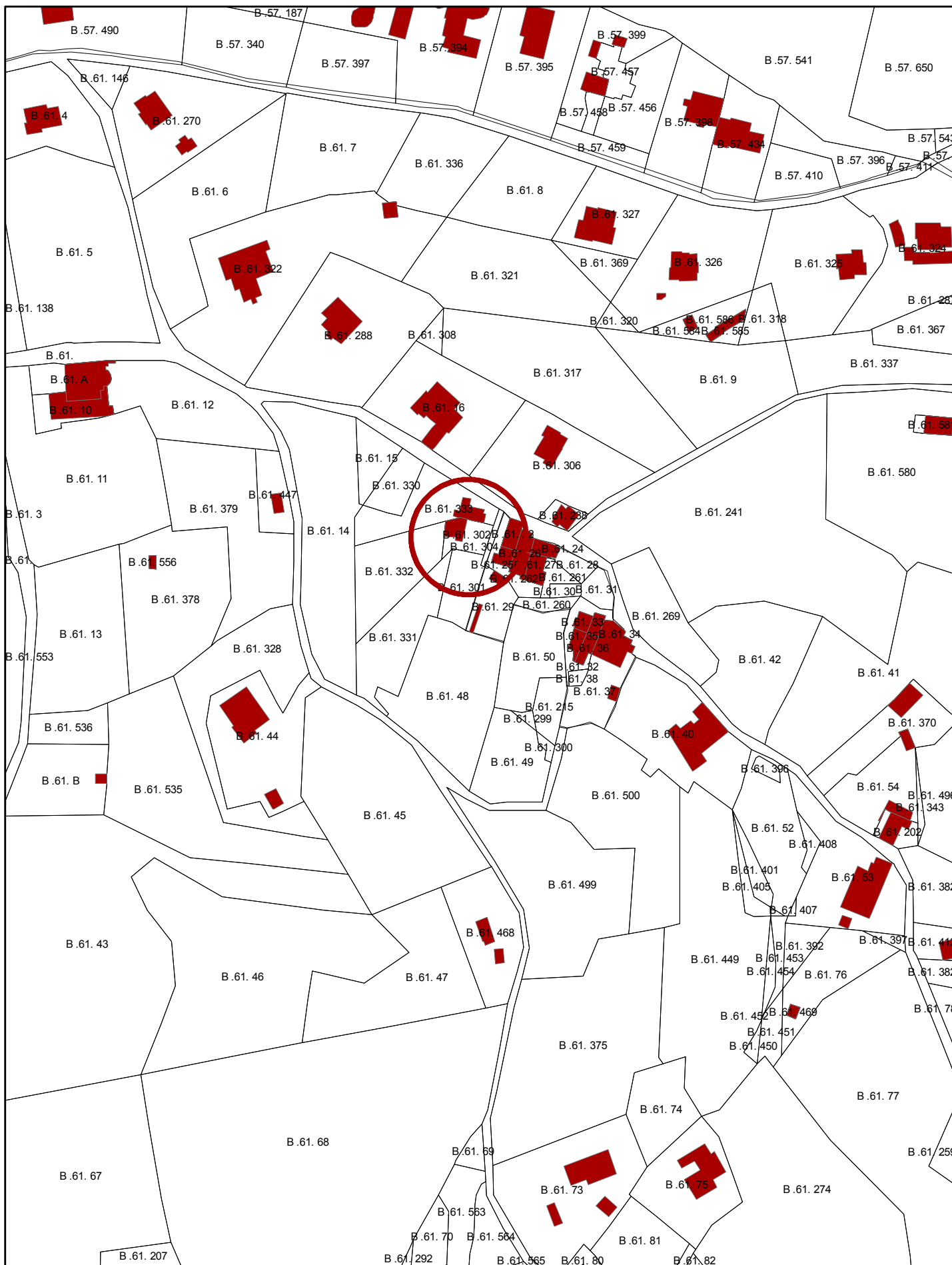
1:2.000



U_093_2011

VARIANTE AL REGOLAMENTO URBANISTICO
CTR

1:2.000



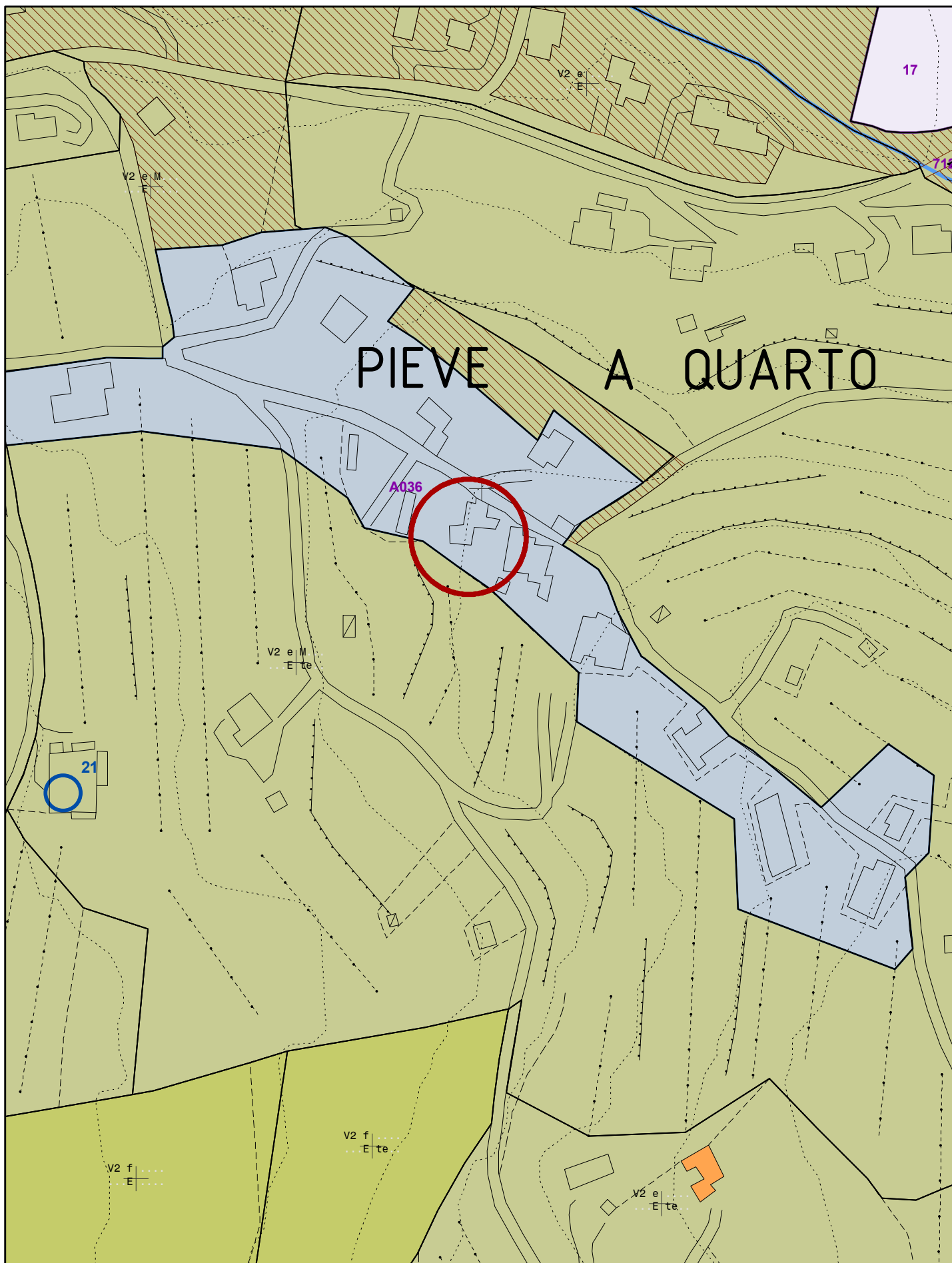


U_093_2011

VARIANTE AL REGOLAMENTO URBANISTICO
ORTOFOTO 2010

1:2.000





U_093_2011

VARIANTE AL REGOLAMENTO URBANISTICO
REGOLAMENTO URBANISTICO

1:2.000

SCHEDA NUCLEO STORICO A036 - PIEVE A QUARTO

STATO ATTUALE

Edificio n° 1: restauro e risanamento conservativo con le precisazioni e prescrizioni riportate nelle Norme tecniche di attuazione (re)

Edificio n° 2: restauro e risanamento conservativo con le precisazioni e prescrizioni riportate nelle Norme tecniche di attuazione (rc)

Edificio n° 3: Ristrutturazione edilizia con le precisazioni e prescrizioni riportate nelle Norme Tecniche di Attuazione (ri) o Sostituzione edilizia su sedime di pertinenza (comma 4 art.37) (se)

Edificio n° 4: Ristrutturazione edilizia con le precisazioni e prescrizioni riportate nelle Norme Tecniche di Attuazione (ri) o Sostituzione edilizia su sedime di pertinenza (comma 4 art.37) (se)

Edificio n° 5: Ristrutturazione edilizia con le precisazioni e prescrizioni riportate nelle Norme Tecniche di Attuazione (ri) o Sostituzione edilizia su sedime di pertinenza (comma 4 art.37) (se)

Edificio n° 6: Ristrutturazione edilizia con le precisazioni e prescrizioni riportate nelle Norme Tecniche di Attuazione (ri) o Sostituzione edilizia su sedime di pertinenza (comma 4 art.37) (se)

Edificio n° 7: Ristrutturazione edilizia con le precisazioni e prescrizioni riportate nelle Norme Tecniche di Attuazione (ri) o Sostituzione edilizia su sedime di pertinenza (comma 4 art.37) (se)

Edificio n° 8: Ristrutturazione edilizia con le precisazioni e prescrizioni riportate nelle Norme Tecniche di Attuazione (ri) o Sostituzione edilizia su sedime di pertinenza (comma 4 art.37) (se)

Edificio n° 9: Manutenzione ordinaria e straordinaria (ms)

Edificio n° 10: ristrutturazione edilizia (ri)
Non è consentito l'utilizzo a fini abitativi

Edificio n° 11: Ristrutturazione edilizia con le precisazioni e prescrizioni riportate nelle Norme Tecniche di Attuazione (ri) o Sostituzione edilizia su sedime di pertinenza (comma 4 art.37) (se)

Edificio n° 12: ristrutturazione edilizia con le precisazioni e prescrizioni riportate nelle Norme tecniche di attuazione (ril)

Edificio n° 13: ristrutturazione edilizia (ri)

Edificio n° 14: ristrutturazione edilizia con le precisazioni e prescrizioni riportate nelle Norme tecniche di attuazione (ril)

Edificio n° 15: Ristrutturazione edilizia con le precisazioni e prescrizioni riportate nelle Norme Tecniche di Attuazione (ri) o Sostituzione edilizia su sedime di pertinenza (comma 4 art.37) (se)

Edificio n° 16: Ristrutturazione edilizia con le precisazioni e prescrizioni riportate nelle Norme Tecniche di Attuazione (ri) o Sostituzione edilizia su sedime di pertinenza (comma 4 art.37) (se)

Edificio n° 17: ristrutturazione edilizia (ri)

SCHEDA NUCLEO STORICO A036 - PIEVE A QUARTO

STATO SOVRAPPOSTO

Edificio n° 1: restauro e risanamento conservativo con le precisazioni e prescrizioni riportate nelle Norme tecniche di attuazione (re)

Edificio n° 2: restauro e risanamento conservativo con le precisazioni e prescrizioni riportate nelle Norme tecniche di attuazione (rc)

Edificio n° 3: Ristrutturazione edilizia con le precisazioni e prescrizioni riportate nelle Norme Tecniche di Attuazione (ri) o Sostituzione edilizia su sedime di pertinenza (comma 4 art.37) (se)

Edificio n° 4: Ristrutturazione edilizia con le precisazioni e prescrizioni riportate nelle Norme Tecniche di Attuazione (ri) o Sostituzione edilizia su sedime di pertinenza (comma 4 art.37) (se)

Edificio n° 5: Ristrutturazione edilizia con le precisazioni e prescrizioni riportate nelle Norme Tecniche di Attuazione (ri) o Sostituzione edilizia su sedime di pertinenza (comma 4 art.37) (se)

Edificio n° 6: Ristrutturazione edilizia con le precisazioni e prescrizioni riportate nelle Norme Tecniche di Attuazione (ri) o Sostituzione edilizia su sedime di pertinenza (comma 4 art.37) (se)

Edificio n° 7: Ristrutturazione edilizia con le precisazioni e prescrizioni riportate nelle Norme Tecniche di Attuazione (ri) o Sostituzione edilizia su sedime di pertinenza (comma 4 art.37) (se)

Edificio n° 8: Ristrutturazione edilizia con le precisazioni e prescrizioni riportate nelle Norme Tecniche di Attuazione (ri) o Sostituzione edilizia su sedime di pertinenza (comma 4 art.37) (se)

Edificio n° 9: Manutenzione ordinaria e straordinaria (ms)

Edificio n° 10: ristrutturazione edilizia (ri)

~~Non è consentito l'utilizzo a fini abitativi~~

Edificio n° 11: Ristrutturazione edilizia con le precisazioni e prescrizioni riportate nelle Norme Tecniche di Attuazione (ri) o Sostituzione edilizia su sedime di pertinenza (comma 4 art.37) (se)

Edificio n° 12: ristrutturazione edilizia con le precisazioni e prescrizioni riportate nelle Norme tecniche di attuazione (ril)

Edificio n° 13: ristrutturazione edilizia (ri)

Edificio n° 14: ristrutturazione edilizia con le precisazioni e prescrizioni riportate nelle Norme tecniche di attuazione (ril)

Edificio n° 15: Ristrutturazione edilizia con le precisazioni e prescrizioni riportate nelle Norme Tecniche di Attuazione (ri) o Sostituzione edilizia su sedime di pertinenza (comma 4 art.37) (se)

Edificio n° 16: Ristrutturazione edilizia con le precisazioni e prescrizioni riportate nelle Norme Tecniche di Attuazione (ri) o Sostituzione edilizia su sedime di pertinenza (comma 4 art.37) (se)

Edificio n° 17: ristrutturazione edilizia (ri)

SCHEDA NUCLEO STORICO A036 - PIEVE A QUARTO

STATO MODIFICATO

Edificio n° 1: restauro e risanamento conservativo con le precisazioni e prescrizioni riportate nelle Norme tecniche di attuazione (re)

Edificio n° 2: restauro e risanamento conservativo con le precisazioni e prescrizioni riportate nelle Norme tecniche di attuazione (rc)

Edificio n° 3: Ristrutturazione edilizia con le precisazioni e prescrizioni riportate nelle Norme Tecniche di Attuazione (ri) o Sostituzione edilizia su sedime di pertinenza (comma 4 art.37) (se)

Edificio n° 4: Ristrutturazione edilizia con le precisazioni e prescrizioni riportate nelle Norme Tecniche di Attuazione (ri) o Sostituzione edilizia su sedime di pertinenza (comma 4 art.37) (se)

Edificio n° 5: Ristrutturazione edilizia con le precisazioni e prescrizioni riportate nelle Norme Tecniche di Attuazione (ri) o Sostituzione edilizia su sedime di pertinenza (comma 4 art.37) (se)

Edificio n° 6: Ristrutturazione edilizia con le precisazioni e prescrizioni riportate nelle Norme Tecniche di Attuazione (ri) o Sostituzione edilizia su sedime di pertinenza (comma 4 art.37) (se)

Edificio n° 7: Ristrutturazione edilizia con le precisazioni e prescrizioni riportate nelle Norme Tecniche di Attuazione (ri) o Sostituzione edilizia su sedime di pertinenza (comma 4 art.37) (se)

Edificio n° 8: Ristrutturazione edilizia con le precisazioni e prescrizioni riportate nelle Norme Tecniche di Attuazione (ri) o Sostituzione edilizia su sedime di pertinenza (comma 4 art.37) (se)

Edificio n° 9: Manutenzione ordinaria e straordinaria (ms)

Edificio n° 10: ristrutturazione edilizia (ri)

Edificio n° 11: Ristrutturazione edilizia con le precisazioni e prescrizioni riportate nelle Norme Tecniche di Attuazione (ri) o Sostituzione edilizia su sedime di pertinenza (comma 4 art.37) (se)

Edificio n° 12: ristrutturazione edilizia con le precisazioni e prescrizioni riportate nelle Norme tecniche di attuazione (ril)

Edificio n° 13: ristrutturazione edilizia (ri)

Edificio n° 14: ristrutturazione edilizia con le precisazioni e prescrizioni riportate nelle Norme tecniche di attuazione (ril)

Edificio n° 15: Ristrutturazione edilizia con le precisazioni e prescrizioni riportate nelle Norme Tecniche di Attuazione (ri) o Sostituzione edilizia su sedime di pertinenza (comma 4 art.37) (se)

Edificio n° 16: Ristrutturazione edilizia con le precisazioni e prescrizioni riportate nelle Norme Tecniche di Attuazione (ri) o Sostituzione edilizia su sedime di pertinenza (comma 4 art.37) (se)

Edificio n° 17: ristrutturazione edilizia (ri)

Regolamento Urbanistico
Comune di Arezzo