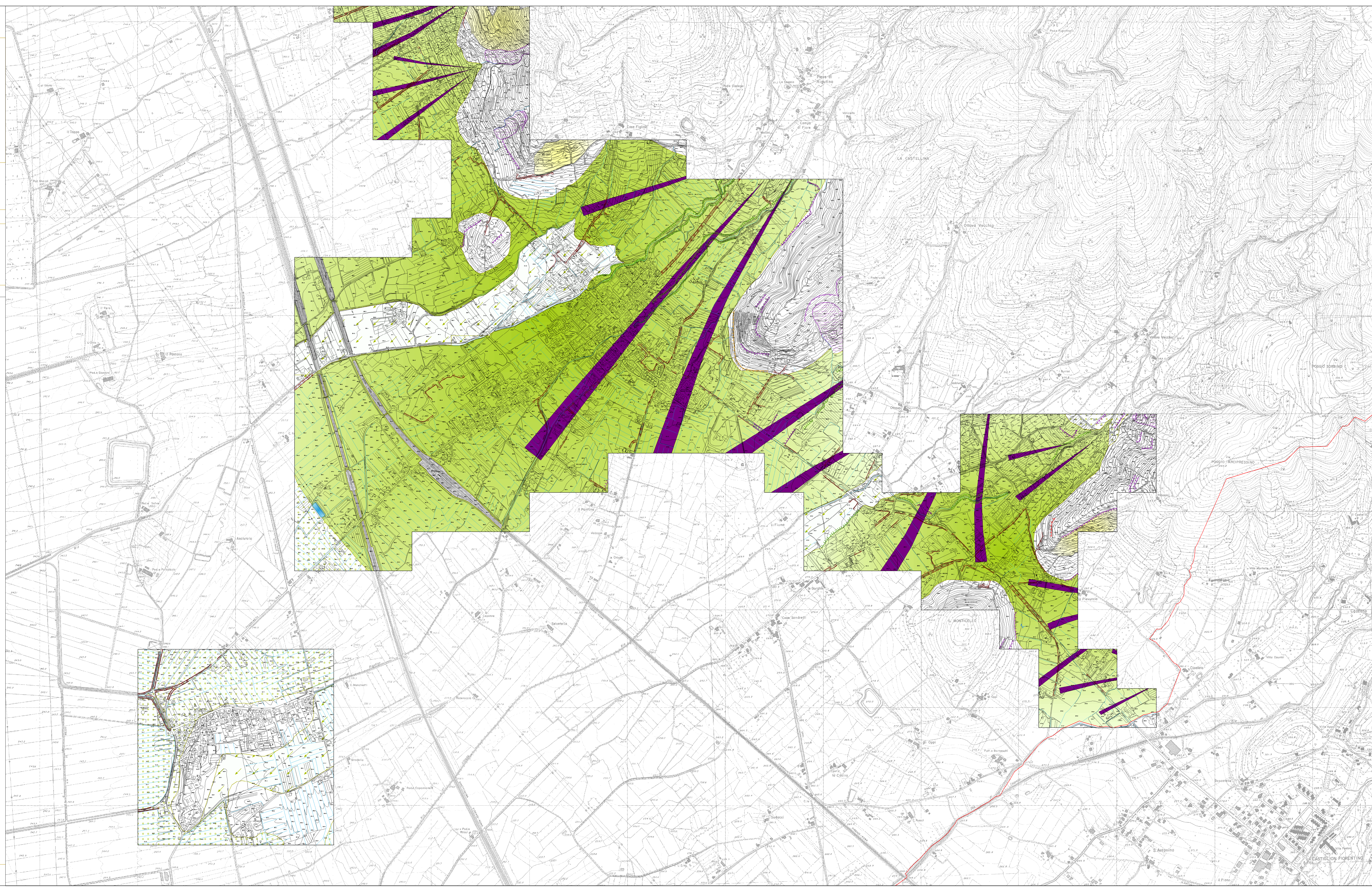


Adozione: Approvazione:
Il Sindaco: Avv. Giuseppe Fanfani Direttore servizi per il territorio: Arch. Fabrizio Ricci
Direttore ufficio pianificazione urbanistica Responsabile del procedimento: Arch. Marco Carletti Garante delle comunicazioni: Dott. ssa Cecilia Agostini
Coordinatore e responsabile: Arch. Antonio Mugnai I periti: Arch. Fabio Roggi Arch. Massimiliano Rossi

Legenda

Stato di attività	Stato di attività		
	non attivo	quiescente	attivo
FORME, PROCESSI E DEPOSITI GRANITICI DI VEGETANTE			
Olio di scarpata di frana			
Olio di scarpata di erosione			
Area interessata da deformazioni gravitative profonde			
Area interessata da deformazioni superficiali			
Area interessata da sifonamento localizzato			
Soli crep.			
Frana di limitata estensione			
Dietro di versante			
Capo di frana con movimento ininterrotto			
Area d'influenza dei fenomeni attivi			
FORME, PROCESSI E DEPOSITI PER ACQUE CORRENTI SUPERFICIALI			
Aree con tendenza all'approfondimento			
Olio di scarpata di erosione fluviale o torrentale			
Area soggetta ad erosione frontale di limitata estensione			
Area soggetta ad erosione laterale di sponda			
Area interessata da erosione superficiale			
Deposito colluviale			
Conoidi alluvionali			
Superficie alluvionale			
Traccia di cono fluviale			
FORME, PROCESSI, DEPOSITI ANTROPICI E MANUFATTI			
Olio antropico			
Area interessata da attività estrattive, fuoristrada			
Area interessata da attività estrattive, abbandono			
Area interessata da attività estrattive, risapato			
Rilievo stradale, ferroviario, argine			
IDROGRAFIA SUPERFICIALE			
Cono d'acqua perenne			
Lago, specchio d'acqua, area umida			
Area soggetta a ristaggi d'acqua			



Direttore:
Stefano Ricotti

Sistema Informativo:
Luca Gentili

Responsabile "Ufficio di Piano":
Cristina Angeli

Collaboratori:
Elisa Proppoli
Claudia Broccoli
Irene Orsi
Jacopo Cori
Monica D'Alagni
Giulia Romano

Lucia Galmucci
Vilma Trevisi