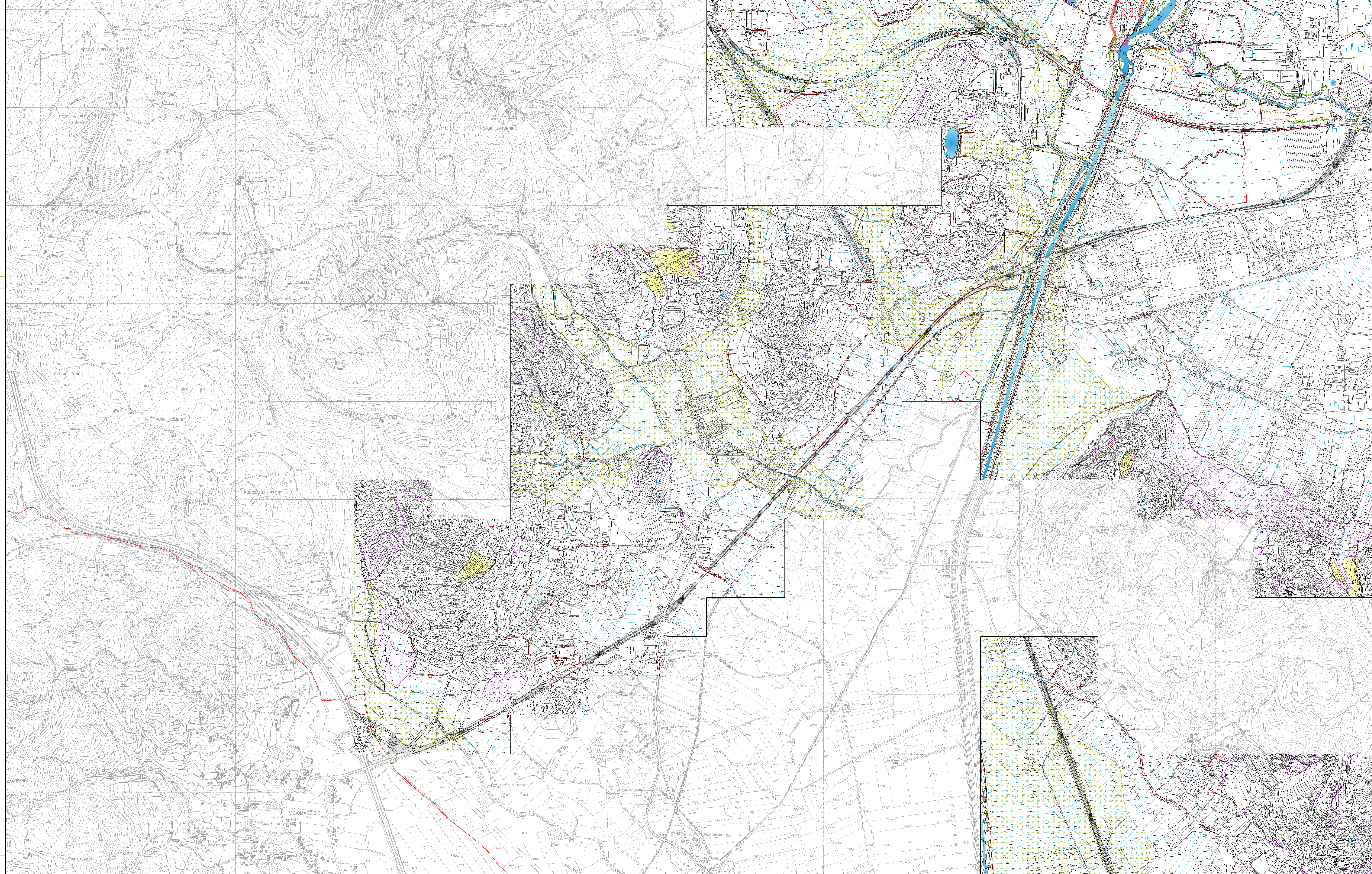


Carta
Geomorfologica

Adozione: Approvazione:
Il Sindaco: Avv. Giuseppe Fanfani Direttore servizi per il territorio: Avv. Fabrizio Biondi
Direttore ufficio pianificazione urbanistica Responsabile del procedimento: Avv. Marco Calzetti Garante delle comunicazioni: Dott. ssa Cecilia Agostini
Coordinatore e responsabile: Avv. Antonio Mugnai I periti: Ingeg. Fabio Roggi, Ingeg. Massimiliano Rossi

Legenda

	Stato di attivita'		
	non attivo	quiescente	attivo
FORME, PROCESSI E DEPOSITI GRANULATI DI MONTANE			
Olio di scarpata di frana			
Olio di scarpata di erosione			
Area interessata da deformazioni gravitative profonde			
Area interessata da deformazioni superficiali			
Area interessata da sollevamento localizzato			
Soli crepi			
Frano di limitata estensione			
Dietro di versante			
Capo di frana con movimento permanente			
Area d'influenza dei fenomeni attivi			
FORME, PROCESSI E DEPOSITI PER ACQUE CORRENTI SUPERFICIALI			
Area con tendenza all'approfondimento			
Olio di scarpata di erosione fluviale o torrentale			
Area soggetta ad erosione fluviale di limitata estensione			
Area soggetta ad erosione laterale di sponda			
Area interessata da erosione superficiale			
Deposito colluviale			
Conoidi alluvionali			
Superficie alluvionale			
Traccia di cono fluviale			
FORME, PROCESSI, DEPOSITI ANTROPICI E MANUFATTI			
Olio antropico			
Area interessata da attivita' estrattive, fuoristrada			
Area interessata da attivita' estrattive, abbandono			
Area interessata da attivita' estrattive, riassetto			
Rilevato stradale, ferroviario, aereo			
IDROGRAFIA SUPERFICIALE			
Cono d'inquinamento			
Lago, specchio d'acqua, area umida			
Area soggetta a ristagni d'acqua			



Direttore:
Stefano Ricotti

Sistema Informativo:
Luca Gentili

Responsabile "Ufficio di Piano":
Cinzia Angeli

Collaboratori:
Elisa Proppert
Claudia Broccoli
Irene Orsini
Jacopo Cori
Monica D'Alagni
Guglielmo Romano

Lucia Galimucci
Viviana Trevisi