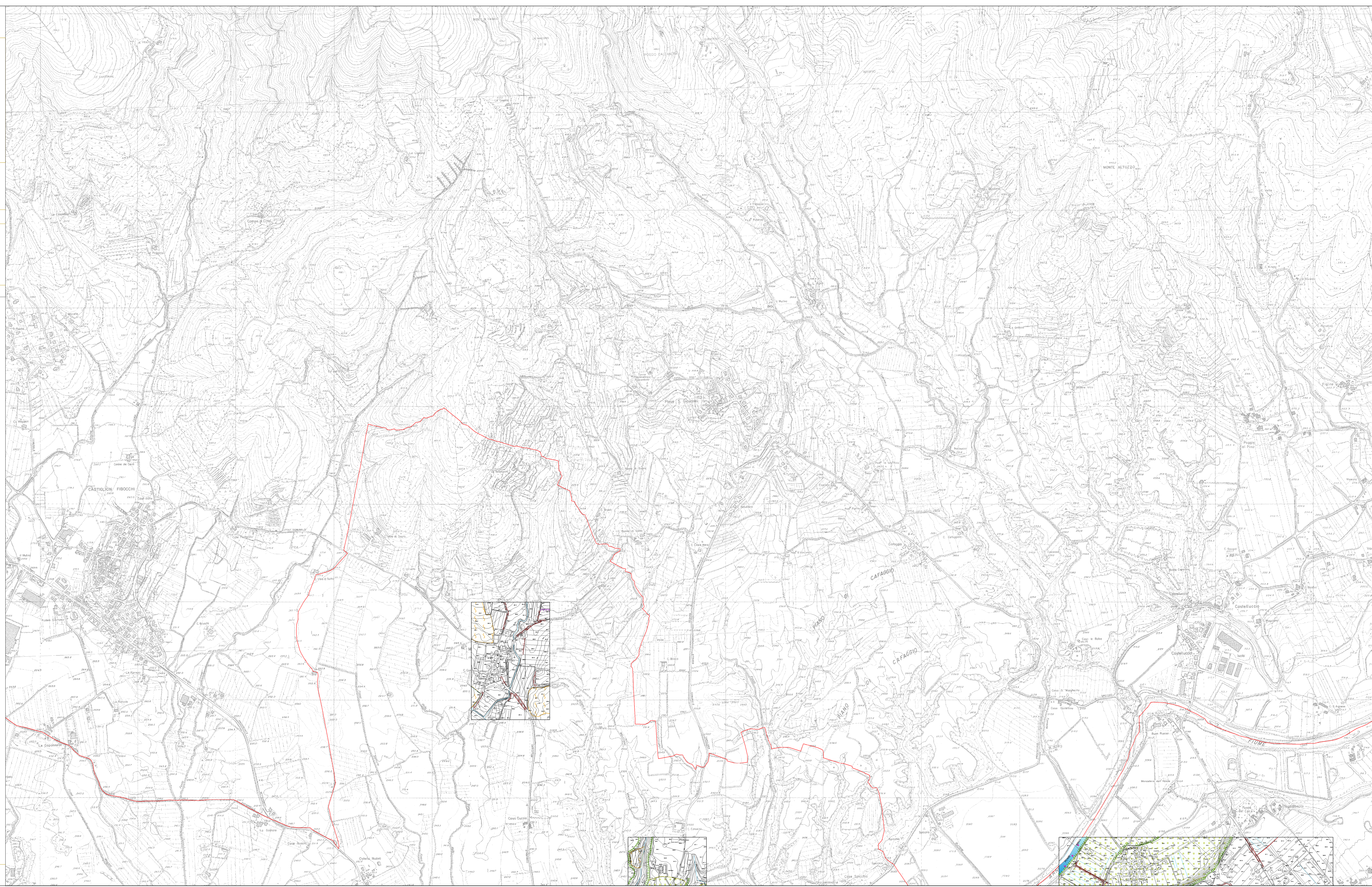


Adozione: Approvazione:
Il Sindaco: Avv. Giuseppe Fanfani Direttore servizi per il territorio: Avv. Fabrizio Biondi
Direttore ufficio pianificazione urbanistica: Responsabile del procedimento: Avv. Marco Calzetti Garante della comunicazione: Dott. ssa Cecilia Agostini
Coordinatore e responsabile: Avv. Antonio Mugnai I periti: Ingeg. Fabio Roggi Ingeg. Massimiliano Rossi

Legenda	Stato di attività	
	non attivo	attivo
FORME, PROCESSI E DEPOSITI GRANITICI DI MONTAGNA		
Olio di scarpata di frana		
Olio di scarpata di erosione		
Area interessata da deformazioni gravitiche profonde		
Area interessata da deformazioni superficiali		
Area interessata da sifonamento localizzato		
Soli crep		
Frano di limitata estensione		
Dietro di versante		
Capo di frana con movimento ininterrotto		
Area di influenza dei fenomeni attivi		
FORME, PROCESSI E DEPOSITI PER ACQUE CORRENTI SUPERFICIALI		
Avece con tendenza all'approfondimento		
Olio di scarpata di erosione fluviale o torrentale		
Area soggetta ad erosione fluviale di limitata estensione		
Area soggetta ad erosione laterale di sponda		
Area interessata da erosione superficiale		
Deposito colluviale		
Conoidi alluvionali		
Superficie alluvionale		
Traccia di cono fluviale		
FORME, PROCESSI, DEPOSITI ANTROPICI E MANUFATTI		
Olio antropico		
Area interessata da attività estrattive, funzionante		
Area interessata da attività estrattive, abbandonata		
Area interessata da attività estrattive, inesploata		
Rilievo stradale, ferroviario, arginale		
IDROGRAFIA SUPERFICIALE		
Cono d'acqua perenne		
Lago, specchio d'acqua, area satiate		
Area soggetta a ristagni d'acqua		



Direttore:
Stefano Ricotti

Sistema informativo:
Luca Gentili

Responsabile "Ufficio di Piano":
Cristina Angeli

Collaboratori:
Elisa Prosseri
Claudia Broccoli
Irene Orsini
Jacopo Cori
Monica Ghisli
Giacca Romano

Laura Galmacci
Vilma Trevisi