

COMUNE DI AREZZO
Assessorato Urbanistica, Edilizia, Centro Storico
Area Servizi per il Territorio
Ufficio Pianificazione Urbanistica

Piano Regolatore Generale 2003

Regolamento Urbanistico

VARIANTE AL PRG Atto di adeguamento dello strumento urbanistico al PAERP

Carta della Pericolosità Idraulica

Scala 1 : 10000

Adozione:	Approvazione:
Il Sindaco: avv. Giuseppe Fanfani	Il Responsabile del Procedimento: arch. Marco Carletti
Il Coordinatore: arch. Antonio Mugnai	I Geologi: geol. Fabio Poggi geol. Massimiliano Rossi

Legenda

AREE OGGETTO DI ADEGUAMENTO AL PAERP

- Area estrattiva
- Cava dismessa da recuperare

AREE A PERICOLOSITA' IDRAULICA

1.4 - Pericolosità idraulica molto elevata

- Aree di fondovalle non protette da opere idrauliche per le quali ricorrono contestualmente le seguenti condizioni:
 - a) vi sono notizie storiche di inondazione
 - b) sono morfologicamente in situazione sfavorevole di norma a quote altimetriche inferiori rispetto alla quota posta a metri 2 sopra il piede esterno dell'argine o, in mancanza, sopra il ciglio di sponda

1.3 - Pericolosità idraulica elevata

- Aree di fondovalle per le quali ricorra almeno una delle seguenti condizioni:
 - a) vi sono notizie storiche di inondazione
 - b) sono morfologicamente in situazione sfavorevole di norma a quote altimetriche inferiori rispetto alla quota posta a metri 2 rispetto al piede esterno dell'argine o, in mancanza, al ciglio di sponda.

1.2 - Pericolosità idraulica media

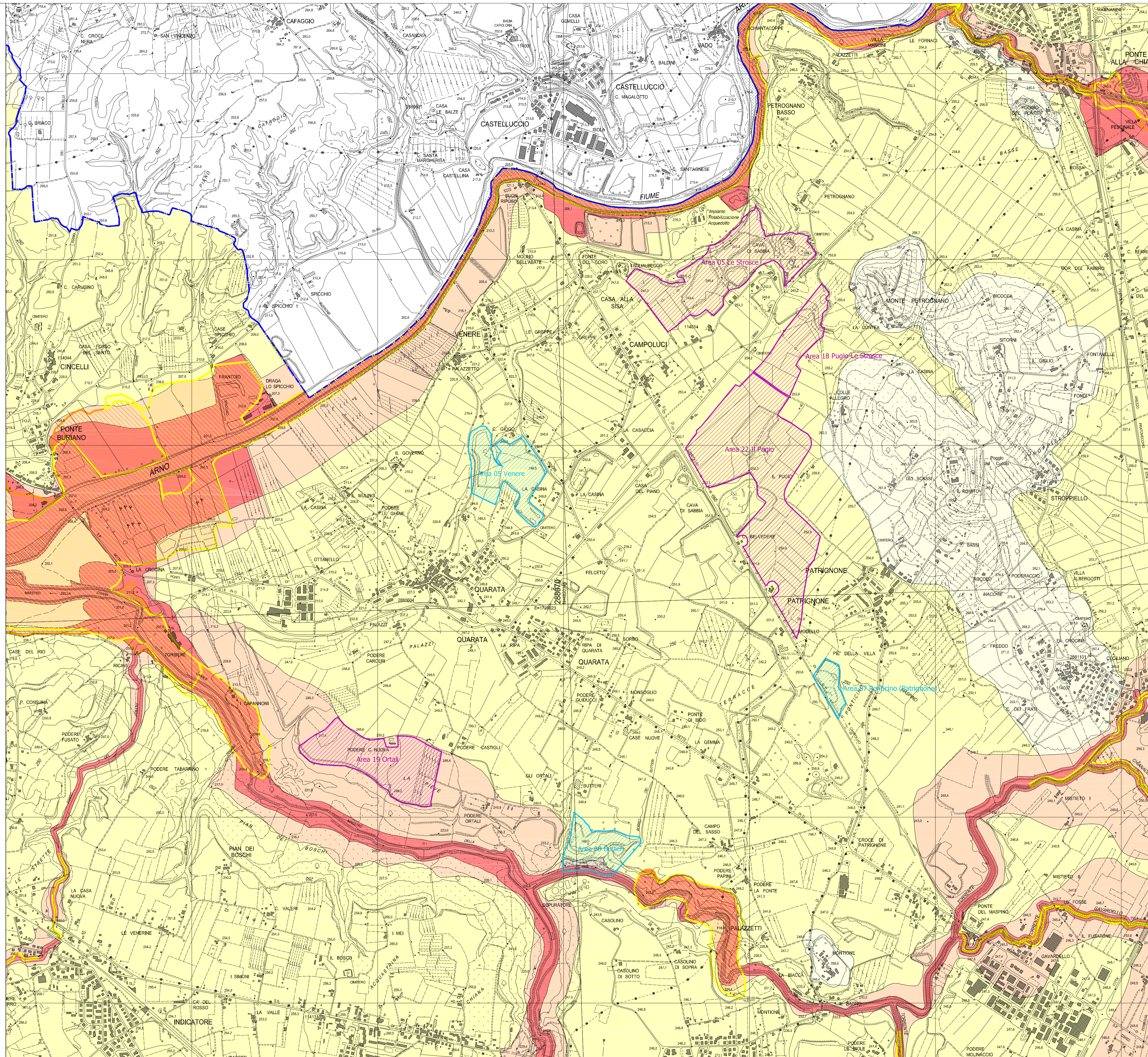
- Aree di fondovalle per le quali ricorrono le seguenti condizioni:
 - a) non vi sono notizie storiche di inondazione
 - b) sono in situazioni di alto morfologico rispetto alla plana alluvionale adiacente, di norma a quote altimetriche superiori a metri 2 rispetto al piede esterno dell'argine o, in mancanza, al ciglio di sponda

1.1 - Pericolosità idraulica bassa

- Aree esterne alla 1.2 e aree collinari o montane prossime ai corsi d'acqua per le quali ricorrono le seguenti condizioni:
 - a) non vi sono notizie storiche di inondazione
 - b) sono in situazioni favorevoli di alto morfologico, di norma a quote altimetriche superiori a metri 2 rispetto al piede esterno dell'argine o, in mancanza, al ciglio di sponda

P.A.I. - PIANO DI ASSETTO IDROGEOLOGICO DEL FIUME ARNO (Perimetrazione delle aree con pericolosità idraulica)

- P.1.3. - Aree a pericolosità elevata
- P.1.4. - Aree a pericolosità molto elevata



COMUNE DI AREZZO

Piano Regolatore Generale 2003
Regolamento urbanistico