

COMUNE DI AREZZO
Assessorato Urbanistica, Edilizia, Centro Storico
Area Servizi per il Territorio
Ufficio Pianificazione Urbanistica

**Piano
Regolatore
Generale
2003**

**Regolamento
Urbanistico**

VARIANTE AL PRG

**Atto di adeguamento dello
strumento urbanistico al PAERP**

**Carta della Pericolosità
Geomorfologica**

Scala 1 : 10000

Adozione:	Approvazione:
Il Sindaco: avv. Giuseppe Fanfani	Il Responsabile del Procedimento: arch. Marco Carletti
Il Coordinatore: arch. Antonio Mugnai	I Geologi: geol. Fabio Poggi geol. Massimiliano Rossi

Legenda

AREE OGGETTO DI ADEGUAMENTO AL PAERP

- Area estrattiva
- Cava dismessa da recuperare

AREE A PERICOLOSITA' GEOMORFOLOGICA

- G.4 - Pericolosità geomorfologica molto elevata**
 - Aree in cui sono presenti fenomeni attivi e relative aree di influenza
 - G.3 - Pericolosità geomorfologica elevata**
 - Aree in cui sono presenti fenomeni franosi quietanti; aree con indizi di instabilità connessi alla giacitura, all'attività, alla litologia, alla presenza di acque superficiali e sotterranee, nonché a processi di degrado di carattere antropico; aree interessate da intensi fenomeni erosivi e da subsidenza
 - G.2 - Pericolosità geomorfologica media**
 - Aree in cui sono presenti fenomeni franosi inattivi stabilizzati (naturalmente o artificialmente); aree con elementi geomorfologici, litologici e giaciture dalla cui valutazione risulta una bassa propensione al dissesto
- P.A.I. - PIANO DI ASSETTO IDROGEOLOGICO DEL FIUME ARNO**
(Perimetrazione delle aree con pericolosità da fenomeni geomorfologici di versante)
- P.F.3. - Aree a pericolosità elevata
 - P.F.4. - Aree a pericolosità molto elevata

Direttore dell'Area Servizi per il Territorio
arch. Fabrizio Beoni

Coredattore del Regolamento Urbanistico
arch. Stefania Rizzotti

Gruppo di progettazione "Ufficio di Piano"
arch. Omero Angeli

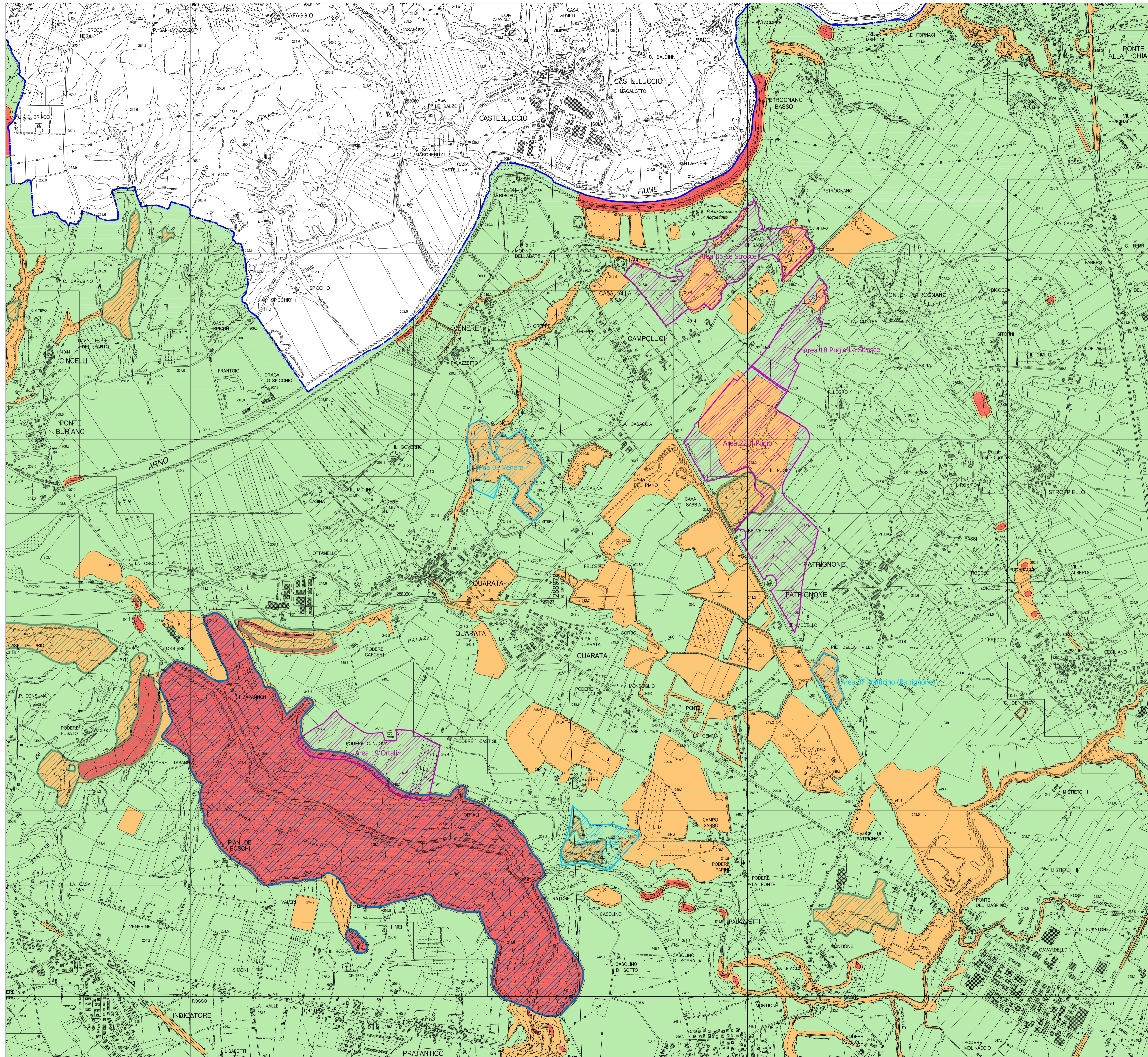
Coordinatore
arch. Elisa Proserpi

Collaboratori
**arch. Claudia Bredani
arch. Ilaria Chiosi
arch. Jacopo Corsi
arch. Monica Gnaldi C.
arch. Giulio Romano**

Consulenti del Regolamento Urbanistico
Luca Gentili

Fattibilità economica urb.
Daniele Rallo

Garante dell'informazione
dott.ssa Cecilia Agostini



COMUNE DI AREZZO

Piano Regolatore Generale 2003
Regolamento urbanistico