

D Strategia dello sviluppo
D.1 Individuazione LUH e circuiti visuali da salvaguardare



Sindaco
Alessandro Ghinelli

Assessore all'Urbanistica
Marco Sacchetti

Responsabile del Procedimento
Ing. Paolo Frescucci

RTI Raggruppamento Temporaneo di Professionisti
Studio D+RH Architetti associati
Arch. Sergio Dinale
Criteria srl
Arch. Paolo Falugi
Dott. Pian.L. Matteo Scamporrino
Avv. Agostino Zanelli Quarantini

D5
scala 1:30.000

Individuazione con i diretti visuali da salvaguardare

DS_2021_07_30 Adozione: DCC n. 63/2019 Approvazione:

Garante dell'informazione e della partecipazione:
Dott.ssa Daniela Fanetti

Direttore Servizio Pianificazione Urbanistica
Ing. Paolo Frescucci

Direttore Servizio Ambiente
Ing. Giovanni Baldini

Direttore Servizio Progettazione Opere Pubbliche
Ing. Antonella Fabbianelli

Direttore Progetto per lo sviluppo delle attività economiche negli ambiti Edilizia e SUAP e promozione del territorio
Ing. Paolo Frescucci

Direttore Ufficio Mobilità
Ing. Roberto Bernardini

Direttore Ufficio Programmazione e Sviluppo Economico del Territorio
Dott.ssa Stefania Guidelli

Direttore Ufficio Edilizia
Geom. Gianni Pezzetti

Ufficio del Piano
Arch. Chiara Argenti
Dott.ssa Antonella Benocci
Sig. Matteo Borri
Arch. Silvia Comanducci
Arch. Elisabetta Cravati
Geom. Alessandro Farnesi
Geom. Valterio Mazzoni
Dott. Vincenzo Cive
Arch. Laura Pagani
Ing. Daniela Romel
Arch. Laura Rogali
Dott. Annalisa Romeo
Pianificatore Territoriale Lorenzo Spadacini
Sig.ra Fiorenza Verdelli

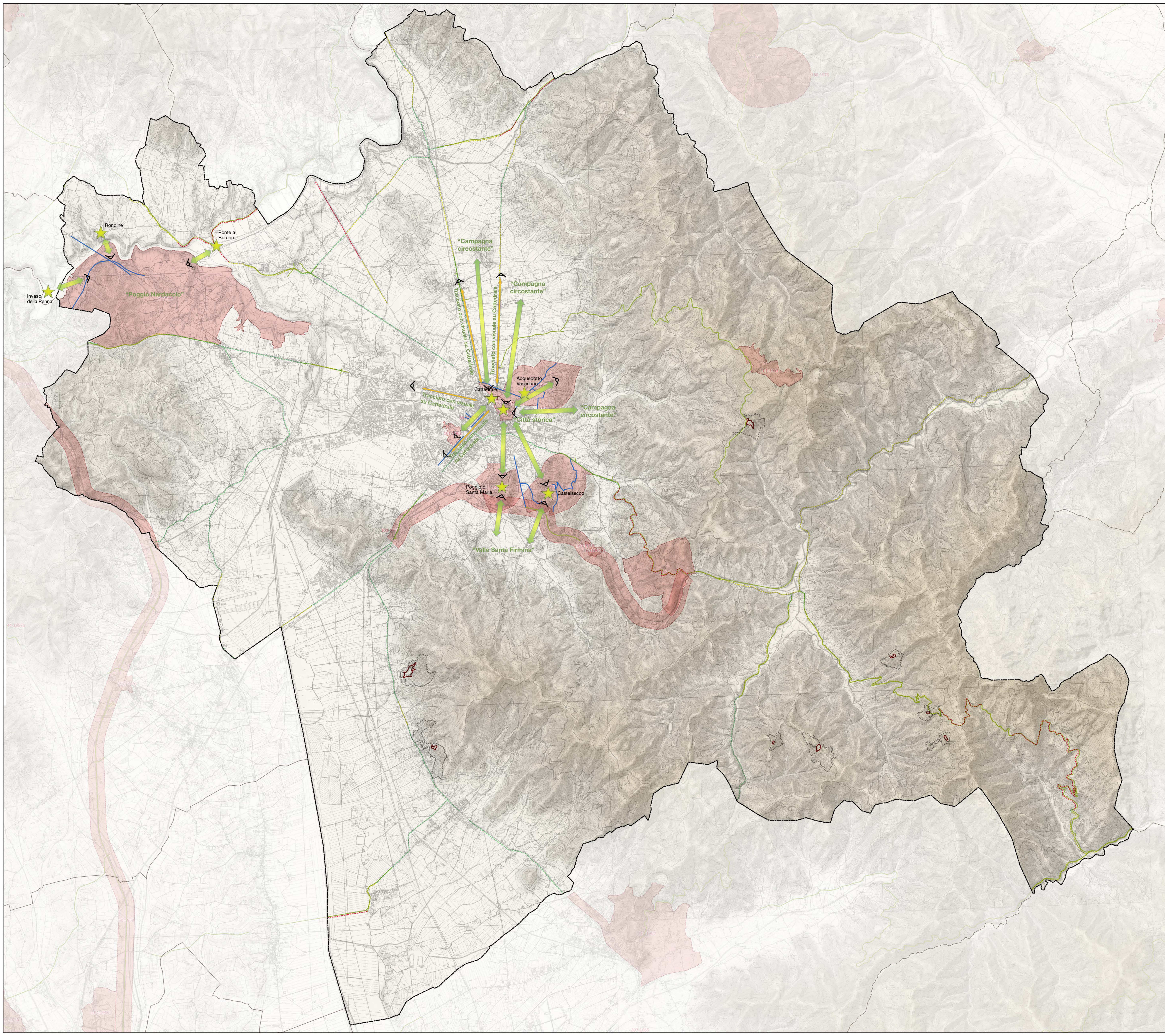
Gruppo di progettazione

Studio D+RH Architetti associati
Arch. Sergio Dinale
Arch. Paolo Rigonat Hughes
Arch. Enrico Robazzi
Arch. Barbara D'Agno
Dott. Pian.L. Guido Brecco

Criteria srl
Arch. Paolo Falugi
Ing. Paolo Baglioni
Ing. Roberto Lenzi
Bio. Patrizia Carla Sechi
Geom. Andrea Siringa
Arch. Laura Zanni
Dott.ssa Giulia Cubadda
Dott. Riccardo Frau
Arch. Veronica Sassi
Ing. Gianfranco Serra
Dott. Marco Sella
Dott.ssa Claudia Marcella Orti
Arch. Salvatore Marica

Indagini geologiche e idrauliche
Geom. Maurizio Costa
Geom. Antonio Pisanti
Ing. Nicola Buchignani (Prima STP)
Ing. Enrico Chiavacini
Ing. Elba Formica

Dott. Pian.L. Matteo Scamporrino
Arch. Luca Di Figlia
Avv. Agostino Zanelli Quarantini



Legenda

Emergenze e diretti visuali desunte dai Decreti Ministeriali di Vincolo

- Linee di intervisibilità
- Tracciati di alta visibilità degli elementi e dei beni
- Marcatore di Paesaggio ed emergenze paesaggistiche
- confini comunali
- strade interesse paesaggistico del PTCIP
- Eccezionale interesse paesaggistico
- Alto interesse paesaggistico
- Medio interesse paesaggistico
- Disciplina PIT/PPR art. 136 D.Lgs. n. 42/2004
- Immobili ed aree con vincolo paesaggistico
- Elementi ad alta intervisibilità assoluta
- Centri antichi ed aggregati (art. 24 NTA del PO)
- Ambiti di pertinenza e salvaguardia (art. 58 NTA del PO)