



**B Quadro conoscitivo**  
**B6 Carta del degrado**

**Sindaco**  
Alessandro Ghinelli  
**Assessore all'Urbanistica**  
Marco Sacchetti  
**Responsabile del Procedimento**  
Ing. Paolo Frescucci  
**RTI Raggruppamento Temporaneo di Professionisti**  
**Studio DIRM Architetti associati**  
Arch. Sergio Dinale  
**Criterio s1**  
Arch. Paolo Falgui  
Arch. Luca Di Filia  
Dott. Pian. Matteo Scamporrino  
Avv. Agostino Zanelli Quarantini

**B6**  
scala 1:30.000

**Carta del degrado**

B6\_2021\_07\_23 Adozione:DCC n. 63/2019 Approvazione:

Garante dell'informazione e della partecipazione

**Dott.ssa Daniela Farnetti**

Dirigente Servizio Pianificazione Urbanistica

Ing. Paolo Frescucci

Dirigente Servizio Ambiente

Ing. Giovanni Baldini

Dirigente Servizio Progettazione Opere Pubbliche

Ing. Antonella Fabbianelli

Dirigente Progetto per lo sviluppo della mobilità economica negli ambiti Edilizia e SUMP e promozione del territorio

Ing. Paolo Frescucci

Dirigente Ufficio Mobilità

Ing. Roberto Bernardini

Dirigente Ufficio Programmazione e Sviluppo Economico del Territorio

Dott.ssa Stefania Guidetti

Dirigente Ufficio Edilizia

Geom. Gianna Pezzuoli

Ufficio del Piano

Arch. Omere Angeli

Dott.ssa Antonella Benocci

Sig. Matteo Borri

Arch. Fulvia Comanducci

Arch. Elisabetta Cressati

Geom. Alessandro Foroni

Geom. Valentina Mazzoni

Dott. Valeria Oliva

Arch. Laura Pagliai

Ing. Daniela Romani

Arch. Laura Roggati

Geom. Annalisa Roma

Pianificatore Territoriale Lorenzo Spadacini

Sig.ra Fiorenza Verdelli

Gruppo di progettazione

**Studio DIRM Architetti associati**

Arch. Sergio Dinale

Arch. Paolo Falgui

Arch. Enrico Indiani

Arch. Kristiana D'Agnolo

Dott. Pian. Giulio Brocco

**Criterio s1**

Arch. Paolo Falgui

Ing. Paolo Pagliani

Ing. Roberto Ledda

Biol. Patrizia Cerchi

Geom. Andrea Serpa

Arch. Laura Zanini

Dott.ssa Giulia Cubadda

Dott. Riccardo Frau

Arch. Veronica Saggi

Ing. Gianluigi Serra

Dott. Vittorio Serra

Dott.ssa Cinzia Marcella Orrù

Arch. Salvatore Manca

**Indagini geologiche e idrauliche**

Geom. Maurizio Cotte

Geom. Antonio Pizalis

Ing. Nicole Buchneren (Prima STP)

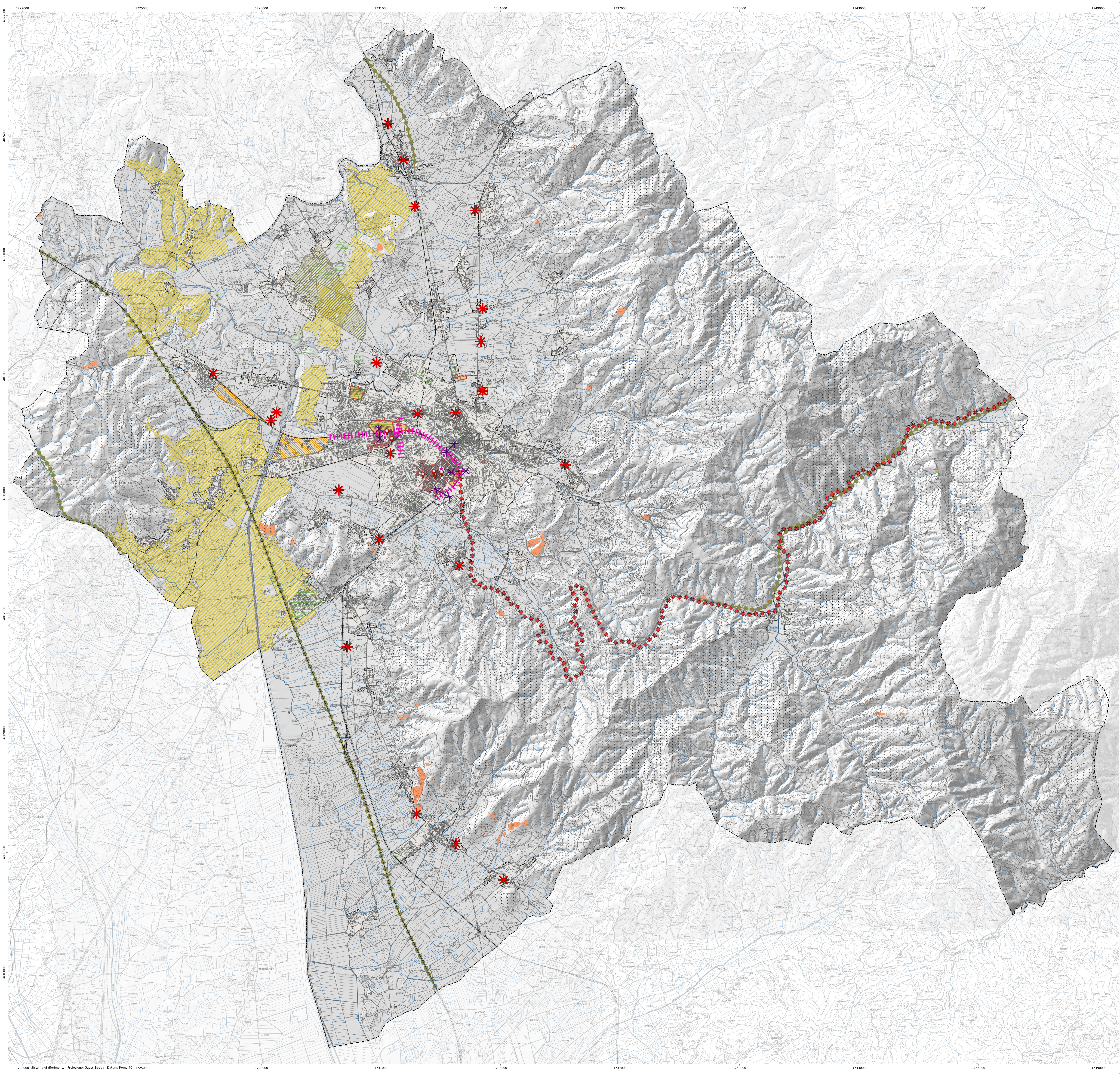
Ing. Pietro Chiavacini

Ing. Elia Formica

Dott. Pian. Matteo Scamporrino

Arch. Luca Di Filia

Avv. Agostino Zanelli Quarantini



- Elementi di degrado e criticità interni agli insediamenti**
- Ambiti degradati o defunzionali destinati ad azioni di riqualificazione e rigenerazione urbana all'interno di aree di trasformazione
  - Aree oggetto di previsioni incomplete
  - Quartieri carenti di spazi di aggregazione collettiva che necessitano di interventi di rigenerazione
  - Aree dismesse, degradate, decontestualizzate oggetto di riqualificazione tramite disciplina generale del piano
  - Tracciati e camminamenti dismessi o degradati da riqualificare (nella rete della mobilità lenta)
  - Manufatti ed elementi puntuali di degrado
  - Aree soggette a procedimento di bonifica
  - Aree per servizi o spazi di uso pubblico da riqualificare e riqualificare per l'identificazione di nuove centralità
  - Barriere infrastrutturali da riconfigurare
  - Connessioni impedite da cesure infrastrutturali
- Elementi di degrado e criticità ambientali e paesaggistiche**
- Aree percorse da fuoco
  - Aree critiche e direttrici da riqualificare-ricostituire per la funzionalità della rete
  - Ambiti di escavazione da sottoporre a interventi di recupero ambientale
  - Elementi di cesura e frammentazione della continuità ecologica esistente
- Simboli**
- Perimetro del centro abitato
  - Area stradale
  - Ferrovia
  - Reticolo idrografico regionale (aggiornato al DGR 964/2020)
  - limite comunale