



B Quadro conoscitivo
B3 Indagini geologiche e idrauliche



Sindaco
Alessandro Ghinelli

Assessore all'Urbanistica
Marco Sacchetti

Responsabile del Procedimento
Ing. Paolo Frescucci

RTI Raggruppamento Temporaneo di Professionisti
Studio D:RH Architetti associati
Arch. Sergio Dinale
Criteria srl
Arch. Paolo Falqui
Arch. Luca Di Filia
Dott. Pian.t. Matteo Scamporrino
Avv. Agostino Zanelli Quarantini

B3.5.2

1:10.000

**Studio idrologico-idraulico:
condizioni al contorno -
Fossatone**

B3_5_2_2020_06_10

Adozione: DCC n. 63/2019

Approvazione:

Garante dell'informazione e della partecipazione
Dott.ssa Daniela Farsetti

Dirigente Servizio Pianificazione Urbanistica
Ing. Paolo Frescucci

Dirigente Servizio Ambiente
Ing. Giovanni Baldini

Dirigente Servizio Progettazione Opere Pubbliche
Ing. Antonella Fabbianelli

Dirigente Progetto per lo sviluppo delle attività economiche negli ambiti Edilizia e SUAP e promozione del territorio
Ing. Paolo Frescucci

Direttore Ufficio Mobilità
Ing. Roberto Bernardini

Direttore Ufficio Programmazione e Sviluppo Economico del Territorio
Dott.ssa Stefania Guidelli

Direttore Ufficio Edilizia
Geom. Gianna Pezuoli

Ufficio del Piano
Arch. Omero Angeli
Dott.ssa Antonella Benacci
Sig. Matteo Borri
Dott.ssa Francesca Calabri
Arch. Fulvia Comanducci
Arch. Elisabetta D'Amico
Geom. Alessandro Forzani
Geom. Valentina Mazzoni
Dott. Vincenzo Oliva
Arch. Laura Paglia
Ing. Deborah Romai
Arch. Laura Rogliati
Geom. Annalisa Romizi
Pianificatore Territoriale Lorenzo Spadacini
Sig.ra Fiorenza Verdelli

Analisi del bacino del torrente Fossatone

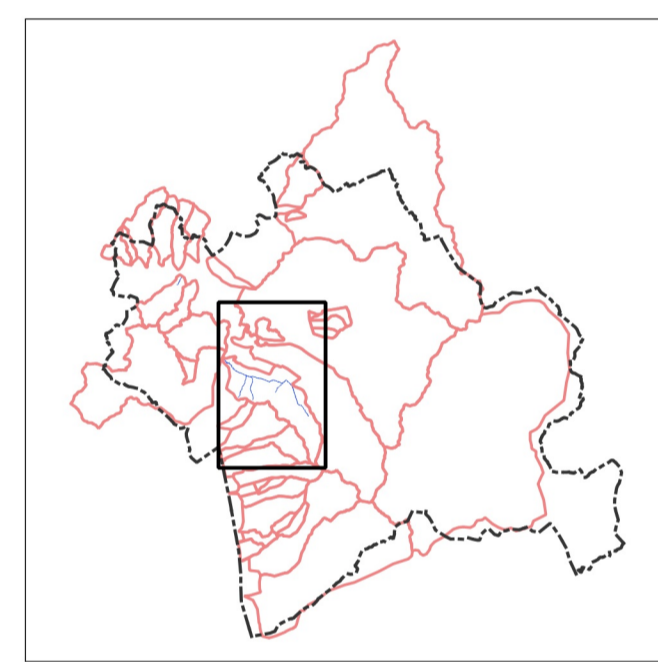
— Reticolo
— Torrente Fossatone

● Condizioni al contorno del modello idraulico

□ Bacini oggetto di studio

--- Limiti comunali

Inquadramento territoriale - scala 1:400.000



Gruppo di progettazione

Studio D:RH Architetti associati
Arch. Sergio Dinale
Arch. Paola Rigonè-Hugues
Arch. Enrico Robazza
Arch. Cristiano Di Agnolo
Dott. Pian.t. Giulio Brocco

Criteria srl
Arch. Paolo Falqui
Ing. Paolo Bazzani
Ing. Roberto Ledda
Biol. Patricia Carla Sacchi
Geom. Andrea Soriga
Arch. Laura Zanini
Dott.ssa Giulia Cubadda
Dott. Riccardo Frau
Arch. Veronica Saggi
Ing. Gianfilippo Serra
Dott. Vittorio Serra
Dott.ssa Cinzia Marcella Orrù
Arch. Salvatore Menca

Indagini geologiche e idrauliche
Geom. Maurizio Costa
Geom. Antonio Pizzalis
Ing. Nicola Buchmann (Prima STP)
Ing. Pietro Chiavaccini
Ing. Elisa Formica

Dott. Pian.t. Matteo Scamporrino

Arch. Luca Di Filia

Avv. Agostino Zanelli Quarantini

