

B Quadro conoscitivo
B3 Indagini geologiche e idrauliche

Sindaco
Alessandro Ghinelli

Assessore all'Urbanistica
Marco Sacchetti

Responsabile del Procedimento
Ing. Paolo Frescucci

RTI Raggruppamento Temporaneo di Professionisti
Studio D:RH Architetti associati
Arch. Sergio Dinale
Criteria srl
Arch. Paolo Falgui
Arch. Luca Di Filippa
Dott. Pian.t. Matteo Scamporrino
Avv. Agostino Zanelli Quarantini

B3.5.10
1:10.000

Studio idrologico-idraulico: condizioni al contorno - Sangiuliano

B3_5_10_2020_06_10 Adozione: DCC n. 63/2019 Approvazione:

Garante dell'informazione e della partecipazione
Dott.ssa Daniela Farsetti

Dirigente Servizio Pianificazione Urbanistica
Ing. Paolo Frescucci

Dirigente Servizio Ambiente
Ing. Giovanni Baldini

Dirigente Servizio Progettazione Opere Pubbliche
Ing. Antonella Fabbianelli

Dirigente Progetto per lo sviluppo delle attività economiche negli ambiti Edilizia e SUAP e promozione del territorio
Ing. Paolo Frescucci

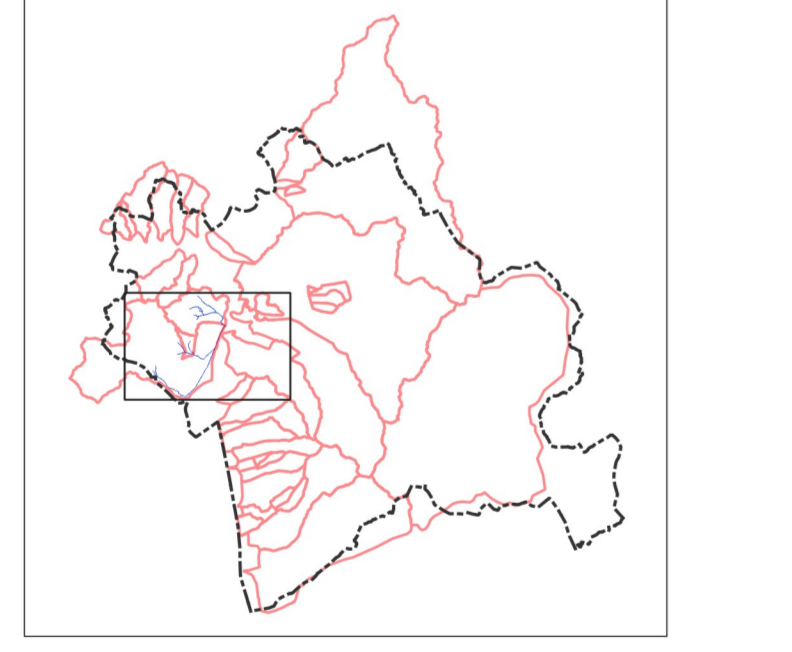
Direttore Ufficio Mobilità
Ing. Roberto Bernardini

Direttore Ufficio Programmazione e Sviluppo Economico del Territorio
Dott.ssa Stefania Guidelli

Direttore Ufficio Edilizia
Geom. Gianna Pezzuoli

- Reticolo
- Condizioni al contorno del modello idraulico
- Borro del Marandone
- Torrente Lota
- Bacini oggetto di studio
- Limiti comunali

Inquadramento territoriale - scala 1:400.000



Ufficio del Piano
Arch. Omaro Angeli
Dott.ssa Antonella Benocci
Sig. Matteo Borri
Dott.ssa Francesca Calabri
Arch. Fulvia Comanducci
Arch. Elisabetta Dreassi
Geol. Alessandro Forzani
Geom. Valentina Mazzoni
Dott. Vincenzo Oliva
Arch. Laura Paglia
Ing. Deborah Romai
Arch. Laura Rogliati
Geol. Annalisa Romizi
Pianificatore Territoriale Lorenzo Spadaccini
Sig.ra Fiorenza Verdelli

Gruppo di progettazione

Studio D:RH Architetti associati
Arch. Sergio Dinale
Arch. Paolo Rignoni Hugues
Arch. Enrico Robazza
Arch. Kristina D'Angelo
Dott. Pian.t. Giulio Brocco

Criteria srl
Arch. Paolo Falgui
Ing. Paolo Bagliani
Ing. Roberto Ladda
Biol. Patrizia Carla Sechi
Geol. Andrea Soriga
Arch. Laura Zanni
Dott.ssa Giulia Cubadda
Dott. Riccardo Frati
Arch. Veronica Saggi
Ing. Gianfilippo Serra
Dott. Vittorio Serra
Dott.ssa Cinzia Marcella Ortu
Arch. Salvatore Manca

Indagini geologiche e idrauliche
Geol. Maurizio Costa
Geol. Antonio Pizzalis
Ing. Nicola Buchignani (Prima STP)
Ing. Pietro Chivaccini
Ing. Elisa Formica

Dott. Pian.t. Matteo Scamporrino
Arch. Luca Di Filippa
Avv. Agostino Zanelli Quarantini

