

**B Quadro conoscitivo**  
**B3 Indagini geologiche e idrauliche**

**Sindaco**  
Alessandro Ghinelli  
**Assessore all'Urbanistica**  
Marco Sacchetti  
**Responsabile del Procedimento**  
Ing. Paolo Frescucci  
**RTI Raggruppamento Temporaneo di Professionisti**  
**Studio D'RH Architetti associati**  
Arch. Sergio Dinale  
**Criteria srl**  
Arch. Paolo Falqui  
**Arch. Luca Di Figlia**  
**Dott. Plan.t. Matteo Scamporrino**  
**Avv. Agostino Zanelli Quarantini**

**B3.4.2**

1:20.000

B3\_4\_2\_2020\_11\_01

**Studio idrologico-idraulico: manufatti di attraversamento del reticolo idrografico e tratti coperti dei corsi d'acqua**

Adozione: DCC n. 63/2019 Approvazione:

Garante dell'informazione e della partecipazione  
**Dott.ssa Daniela Farsetti**

Dirigente Servizio Pianificazione Urbanistica  
**Ing. Paolo Frescucci**

Dirigente Servizio Ambiente  
**Ing. Giovanni Baldini**

Dirigente Servizio Progettazione Opere Pubbliche  
**Ing. Antonella Fabbiani III**

Dirigente Progetto per lo sviluppo delle attività economiche negli ambiti Edilizia e S.U.A.P. e promozione del territorio  
**Ing. Paolo Frescucci**

Direttore Ufficio Mobilità  
**Ing. Roberto Bernardini**

Direttore Ufficio Programmazione e Sviluppo Economico del Territorio  
**Dott.ssa Stefania Guidelli**

Direttore Ufficio Edilizia  
**Geom. Gianna Pezzuoli**

**Ufficio del Piano**  
Arch. Omero Angeli  
Dott.ssa Antonella Benocci  
Sig. Matteo Borri  
Dott.ssa Francesca Calabri  
Arch. Fulvia Comanducci  
Arch. Elisabetta Dinaassi  
Geom. Alessandro Forzoni  
Geom. Valentina Mazzoni  
Dott. Vincenzo Olive  
Arch. Laura Pagliani  
Ing. Deborah Romzi  
Arch. Laura Rogliani  
Geom. Annalisa Romzi  
Pianificatore Territoriale Lorenzo Spadaccini  
Sig.ra Fiorenza Verdelli

**Gruppo di progettazione**

**Studio D'RH Architetti associati**  
Arch. Sergio Dinale  
Arch. Paolo Rigonat Hugues  
Arch. Enrico Robazza  
Arch. Kristiana D'Agnolo  
Dott. Plan.t. Giulio Brocco

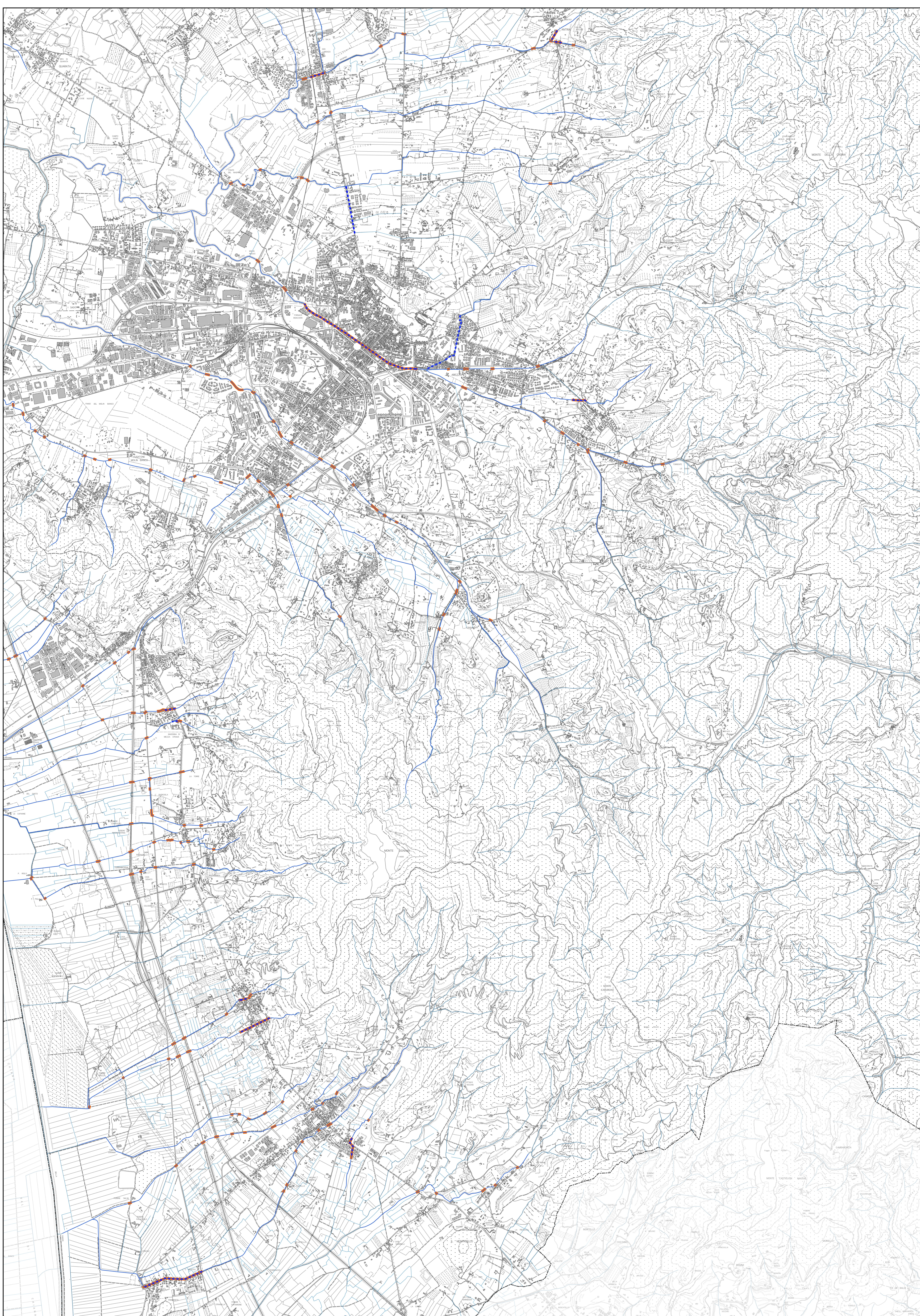
**Criteria srl**  
Arch. Paolo Falqui  
Ing. Paolo Bagliani  
Ing. Roberto Ledda  
Biol. Patrizia Caris Sechi  
Geom. Andrea Soriga  
Arch. Laura Zanini  
Dott.ssa Giulia Cubadda  
Dott. Riccardo Frau  
Arch. Veronica Sardi  
Ing. Gianfilippo Serra  
Dott. Vittorio Serra  
Dott.ssa Cinzia Marcella Orrù  
Arch. Salvatore Manca

**Indagini geologiche e idrauliche**  
Geom. Maurizio Costa  
Geom. Antonio Pizzalis  
Ing. Nicola Buchignani (Prima STP)  
Ing. Pietro Chiavacini  
Ing. Elisa Formica

Dott. Plan.t. Matteo Scamporrino

Arch. Luca Di Figlia

Avv. Agostino Zanelli Quarantini



- Corsi d'acqua oggetto di studio
- Ponti e attraversamenti
- - - Tratti coperti dei corsi d'acqua
- Reticolo idrografico regionale (DPGR 889/2018)
- - - - Limiti comunali