

**B Quadro conoscitivo**  
**B3 Indagini geologiche e idrauliche**

**Sindaco**  
Alessandro Ghinelli

**Assessore all'Urbanistica**  
Marco Sacchetti

**Responsabile del Procedimento**  
Ing. Paolo Frescucci

RTI Raggruppamento Temporaneo di Professionisti  
**Studio D:RH Architetti associati**  
Arch. Sergio Dinale  
**Criteria srl**  
Arch. Paolo Falqui  
Arch. Luca Di Filia  
Dott. Plan.t. Matteo Scamporrino  
Avv. Agostino Zanelli Quarantini

**B3.3.3.7**  
scala

**Studio idrologico-idraulico:**  
**sezioni idrauliche T.**  
**Vingone e T. Fossatone**

B3\_3\_7\_2020\_06\_10

Adozione: DCC n. 63/2019

Approvazione:

Garante dell'informazione e della partecipazione  
**Dott.ssa Daniela Farsetti**

Dirigente Servizio Pianificazione Urbanistica  
**Ing. Paolo Frescucci**

Dirigente Servizio Ambiente  
**Ing. Giovanni Baldini**

Dirigente Servizio Progettazione Opere Pubbliche  
**Ing. Antonella Fabbianelli**

Dirigente Progetto per lo sviluppo delle attività economiche negli ambiti Edilizia e SUAP e promozione del territorio  
**Ing. Paolo Frescucci**

Direttore Ufficio Mobilità  
**Ing. Roberto Bernardini**

Direttore Ufficio Programmazione e Sviluppo Economico del Territorio  
**Dott.ssa Stefania Guidelli**

Direttore Ufficio Edilizia  
**Geom. Gianna Pezzuoli**

**Ufficio del Piano**  
Arch. Omero Angeli  
Dott.ssa Antonella Benocci  
Sig. Matteo Borri  
Dott.ssa Francesca Calabri  
Arch. Fulvia Comanducci  
Arch. Elisabetta Dreassi  
Geol. Alessandro Forzani  
Geom. Valentina Mazzoni  
Dott. Vincenzo Oliva  
Arch. Laura Pagliani  
Ing. Deborah Romei  
Arch. Laura Rogiatti  
Geol. Annalisa Romizi  
Pianificatore Territoriale Lorenzo Spadaccini  
Sig.ra Fiorenza Verdelli

**Gruppo di progettazione**

**Studio D:RH Architetti associati**  
Arch. Sergio Dinale  
Arch. Paola Rigonat Hugues  
Arch. Enrico Robazza  
Arch. Kristiana D'Agnoio  
Dott. Plan.t. Giulio Brocco

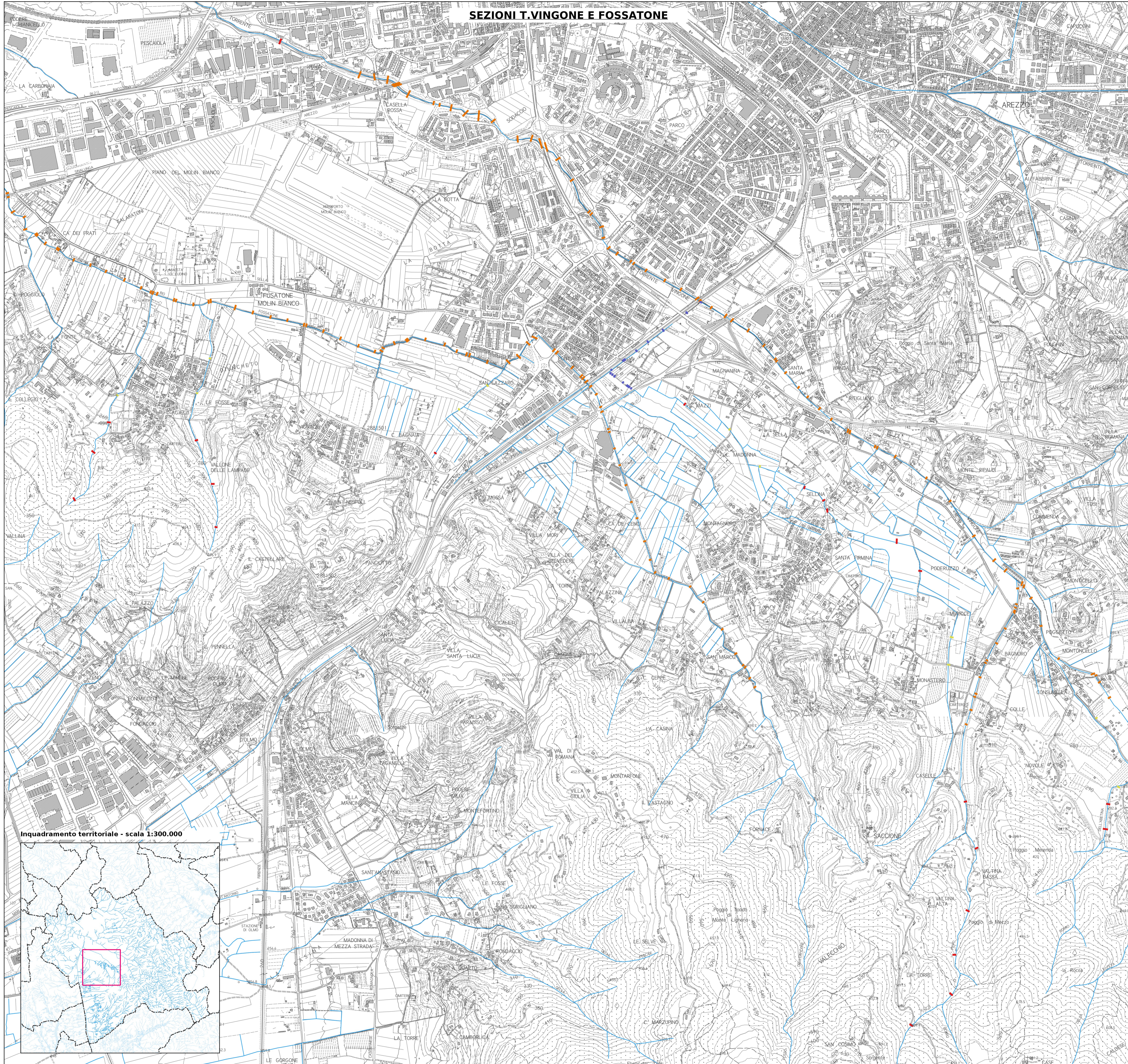
**Criteria srl**  
Arch. Paolo Falqui  
Ing. Paolo Bagliani  
Ing. Roberto Leida  
Biol. Patrizia Carla Sechi  
Geol. Andrea Soriga  
Arch. Laura Zanini  
Dott.ssa Giulia Cubadda  
Dott. Riccardo Frau  
Arch. Veronica Sadi  
Ing. Gianfilippo Serra  
Dott. Vittorio Serra  
Dott.ssa Cinzia Marcella Orrù  
Arch. Salvatore Manca

**Indagini geologiche e idrauliche**  
Geol. Maurizio Costa  
Geol. Antonio Pizzalis  
Ing. Nicola Buchignani (Prima STP)  
Ing. Pietro Chiavaccini  
Ing. Elisa Formica

**Dott. Plan.t. Matteo Scamporrino**  
Arch. Luca Di Filia  
Avv. Agostino Zanelli Quarantini

**B3.3.3.7**

**SEZIONI T.VINGONE E FOSSATONE**



**Inquadramento territoriale - scala 1:300.000**

