

B Quadro conoscitivo
B3 Indagini geologiche e idrauliche

Sindaco
Alessandro Ghinelli

Assessore all'Urbanistica
Marco Sacchetti

Responsabile del Procedimento
Ing. Paolo Frescucci

RTI Raggruppamento Temporaneo di Professionisti
Studio D:RH Architetti associati
Arch. Sergio Dinale
Criteria srl
Arch. Paolo Falqui
Arch. Luca Di Figlia
Dott. Pian.t. Matteo Scamporrino
Avv. Agostino Zanelli Quarantini

B3.3.3.5
1:10.000

Studio idrologico-idraulico: sezioni idrauliche T. Castro e T. Bicchieraia

B3_3_3_5_2020_06_10 Adozione: DCC n. 63/2019 Approvazione:

Garante dell'informazione e della partecipazione
Dott.ssa Daniela Farsetti

Direttore Servizio Pianificazione Urbanistica
Ing. Paolo Frescucci

Direttore Servizio Ambiente
Ing. Giovanni Baldini

Direttore Servizio Progettazione Opere Pubbliche
Ing. Antonella Fabbianelli

Direttore Progetto per lo sviluppo delle attività economiche negli ambiti Edilizia e SUAP e promozione del territorio
Ing. Paolo Frescucci

Direttore Ufficio Mobilità
Ing. Roberto Bernardini

Direttore Ufficio Programmazione e Sviluppo Economico del Territorio
Dott.ssa Stefania Guidelli

Direttore Ufficio Edilizia
Geom. Gianna Pezzuoli

Ufficio del Piano
Arch. Onorio Angelini
Dott.ssa Antonella Benocci
Sig. Matteo Burri
Dott.ssa Francesca Calabri
Arch. Fulvia Comanducci
Arch. Elisabetta Drexler
Geom. Alessandro Forzani
Geom. Valentina Mazoni
Dott. Vincenzo Oliva
Arch. Laura Pagliani
Ing. Deborah Romei
Arch. Laura Rogliani
Geom. Annalisa Romizi
Pianificatore Territoriale Lorenzo Spadaccini
Sig.ra Fiorenza Verdelli

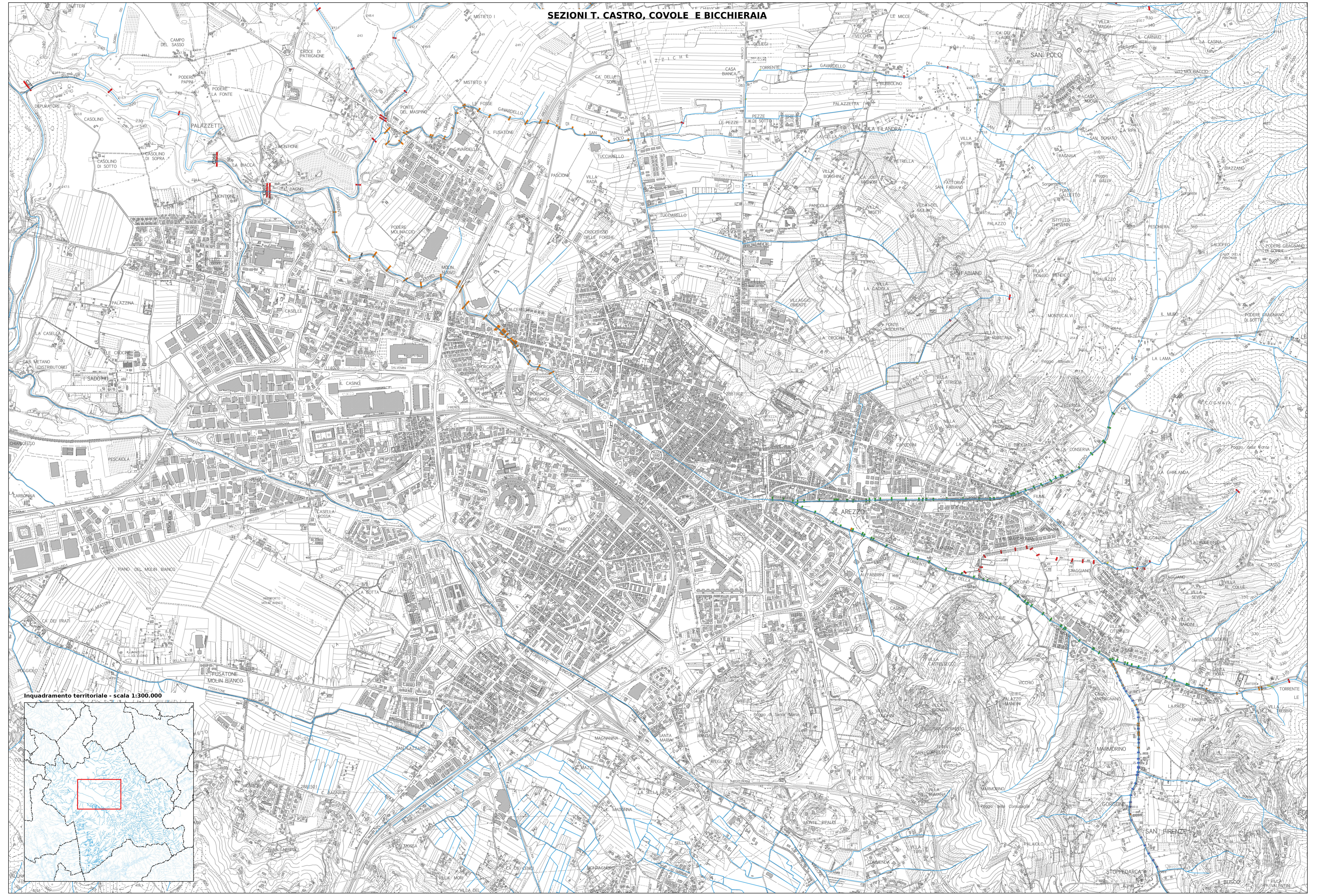
Gruppo di progettazione

Studio D:RH Architetti associati
Arch. Sergio Dinale
Arch. Paolo Rognat Hugues
Arch. Enrico Robazza
Arch. Kristiana D'Agnolo
Dott. Pian.t. Giulio Brocco

Criteria srl
Arch. Paolo Falqui
Ing. Paolo Bagliani
Ing. Roberto Sedda
Biol. Patrizia Carla Sechi
Geom. Andrea Soriga
Arch. Laura Zanilli
Dott.ssa Giulia Cubadda
Dott. Riccardo Frau
Arch. Veronica Saldi
Ing. Gianluigi Serra
Dott. Vittorio Serra
Dott.ssa Cinzia Marcella Orru
Arch. Salvatore Manca

Indagini geologiche e idrauliche
Geom. Maurizio Costa
Geom. Antonio Pitalis
Ing. Nicola Buchignani (Prima STP)
Ing. Pietro Chiavaccini
Ing. Elisa Formica

Dott. Pian.t. Matteo Scamporrino
Arch. Luca Di Figlia
Avv. Agostino Zanelli Quarantini



SEZIONI T. CASTRO, COVOLE E BICCHIERAIA

Inquadramento territoriale - scala 1:300.000