



B Quadro conoscitivo

B3 Indagini geologiche e idrauliche

Sindaco
Alessandro Ghinelli

Assessore all'Urbanistica
Marco Sacchetti

Responsabile del Procedimento
Ing. Paolo Frescucci

RTI Raggruppamento Temporaneo di Professionisti

Studio D:RH Architetti associati

Arch. Sergio Dinale

Criteria srl

Arch. Paolo Falqui

Arch. Luca Di Filia

Dott. Pian.t. Matteo Scamporrino

Avv. Agostino Zanelli Quarantini

B3.3.3.4

1:10.000

Studio idrologico-idraulico: sezioni idrauliche corsi d'acqua zona sud parte 2

B3_3_4_2020_06_10

Adozione: DCC n. 63/2019

Approvazione:

Garante dell'informazione e della partecipazione

Dott.ssa Daniela Farsetti

Dirigente Servizio Pianificazione Urbanistica
Ing. Paolo Frescucci

Dirigente Servizio Ambiente
Ing. Giovanni Baldini

Dirigente Servizio Progettazione Opere Pubbliche
Ing. Antonella Fabbianelli

Dirigente Progetto per lo sviluppo delle attività economiche negli ambiti Edilizia e SUAP e promozione del territorio
Ing. Paolo Frescucci

Direttore Ufficio Mobilità
Ing. Roberto Bernardini

Direttore Ufficio Programmazione e Sviluppo Economico del Territorio
Dott.ssa Stefania Guidelli

Direttore Ufficio Edilizia
Geom. Gianni Pezzuoli

Ufficio del Piano
Arch. Omero Angeli
Dott.ssa Antonella Benocci
Sig. Matteo Borri
Dott.ssa Francesca Calabri
Arch. Fulvia Comanducci
Arch. Elisabetta Dineassi
Geol. Alessandro Forzoni
Geom. Valentina Mazzoni
Dott. Vincenzo Oliva
Arch. Laura Paglia
Ing. Deborah Romel
Arch. Laura Rogliati
Geol. Annalisa Romizi
Pianificatore Territoriale Lorenzo Spadaccini
Sig.ra Fiorenza Verdelli

Gruppo di progettazione

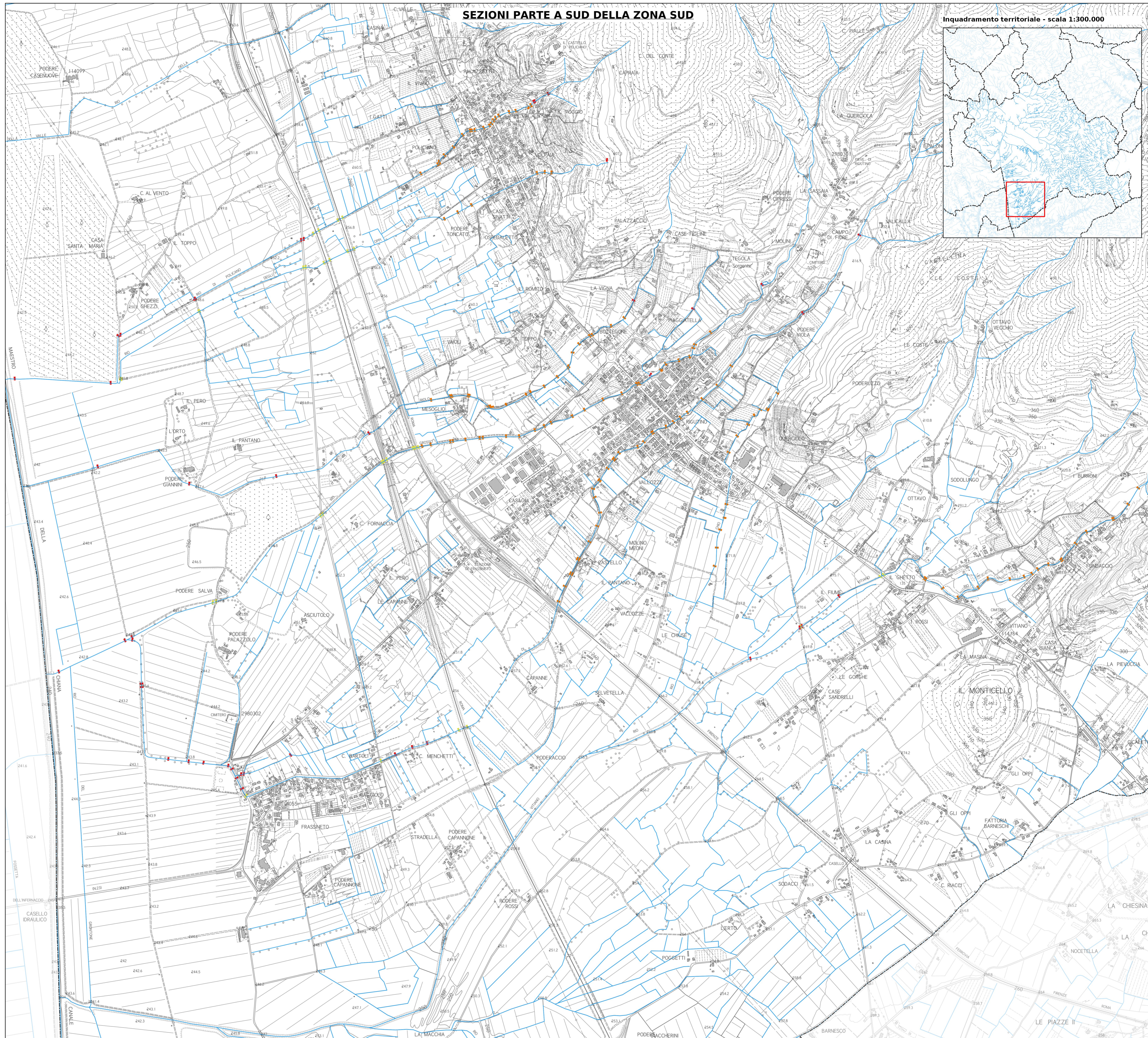
Studio D:RH Architetti associati
Arch. Sergio Dinale
Arch. Paola Rignat-Huges
Arch. Enrico Robazza
Arch. Kristiana D'Agno
Dott. Pian.t. Giulio Brocco

Criteria srl
Arch. Paolo Falqui
Ing. Paolo Bagliani
Ing. Roberto Ledda
Biol. Patrizia Carla Sechi
Geol. Andrea Soriga
Arch. Laura Zanini
Dott.ssa Giulia Cubadda
Dott. Riccardo Frau
Arch. Veronica Saldi
Ing. Gianfilippo Serra
Dott. Vittorio Serra
Dott.ssa Cinzia Marcella Orrù
Arch. Salvatore Manca

Indagini geologiche e idrauliche
Geol. Maurizio Costa
Geol. Antonio Pizzalis
Ing. Nicola Buchignani (Prima STP)
Ing. Pietro Chiavaccini
Ing. Elisa Formica

Dott. Pian.t. Matteo Scamporrino
Arch. Luca Di Filia
Avv. Agostino Zanelli Quarantini

B3.3.3.4



SEZIONI PARTE A SUD DELLA ZONA SUD

Inquadramento territoriale - scala 1:300.000

- Sezioni**
- CRITERIA 2019
 - LIDAR
 - Rilievo 2008
 - Reticolo idrografico regionale (DPGR 889/2018)
 - Limiti comunali