



B Quadro conoscitivo
B3 Indagini geologiche e idrauliche

Sindaco
Alessandro Ghinelli

Assessore all'Urbanistica
Marco Sacchetti

Responsabile del Procedimento
Ing. Paolo Frescucci

RTI Raggruppamento Temporaneo di Professionisti

Studio D:RH Architetti associati

Arch. Sergio Dinale

Criteria srl

Arch. Paolo Falqui

Arch. Luca Di Figlia

Dott. Pian.t. Matteo Scamporrino

Avv. Agostino Zanelli Quarantini

B3.3.3.3

1:10.000

B3_3_3_2020_06_10

**Studio idrologico-idraulico:
sezioni idrauliche corsi
d'acqua zona sud parte 1**

Adozione: DCC n. 63/2019

Approvazione:

Garante dell'informazione e della partecipazione
Dott.ssa Daniela Farsetti

Dirigente Servizio Pianificazione Urbanistica
Ing. Paolo Frescucci

Dirigente Servizio Ambiente
Ing. Giovanni Baldini

Dirigente Servizio Progettazione Opere Pubbliche
Ing. Antonella Fabbianelli

Dirigente Progetto per lo sviluppo delle attività economiche negli ambiti Edilizia e SUAP e promozione del territorio
Ing. Paolo Frescucci

Direttore Ufficio Mobilità
Ing. Roberto Bernardini

Direttore Ufficio Programmazione e Sviluppo Economico del Territorio
Dott.ssa Stefania Guidelli

Direttore Ufficio Edilizia
Geom. Gianna Pezuoli

Ufficio del Piano
Arch. Omero Angeli
Dott.ssa Antonella Benocci
Sig. Matteo Borri
Dott.ssa Francesca Calabri
Arch. Fulvia Comanducci
Arch. Elisabetta Dressasi
Geom. Alessandro Forzoni
Geom. Valentina Mazzoni
Dott. Vincenzo Oliva
Arch. Laura Pagliani
Ing. Deborah Romeli
Arch. Laura Rogialli
Geom. Annalisa Romizi
Pianificatore Territoriale Lorenzo Spadacchini
Sig.ra Fiorenza Verdelli

Gruppo di progettazione

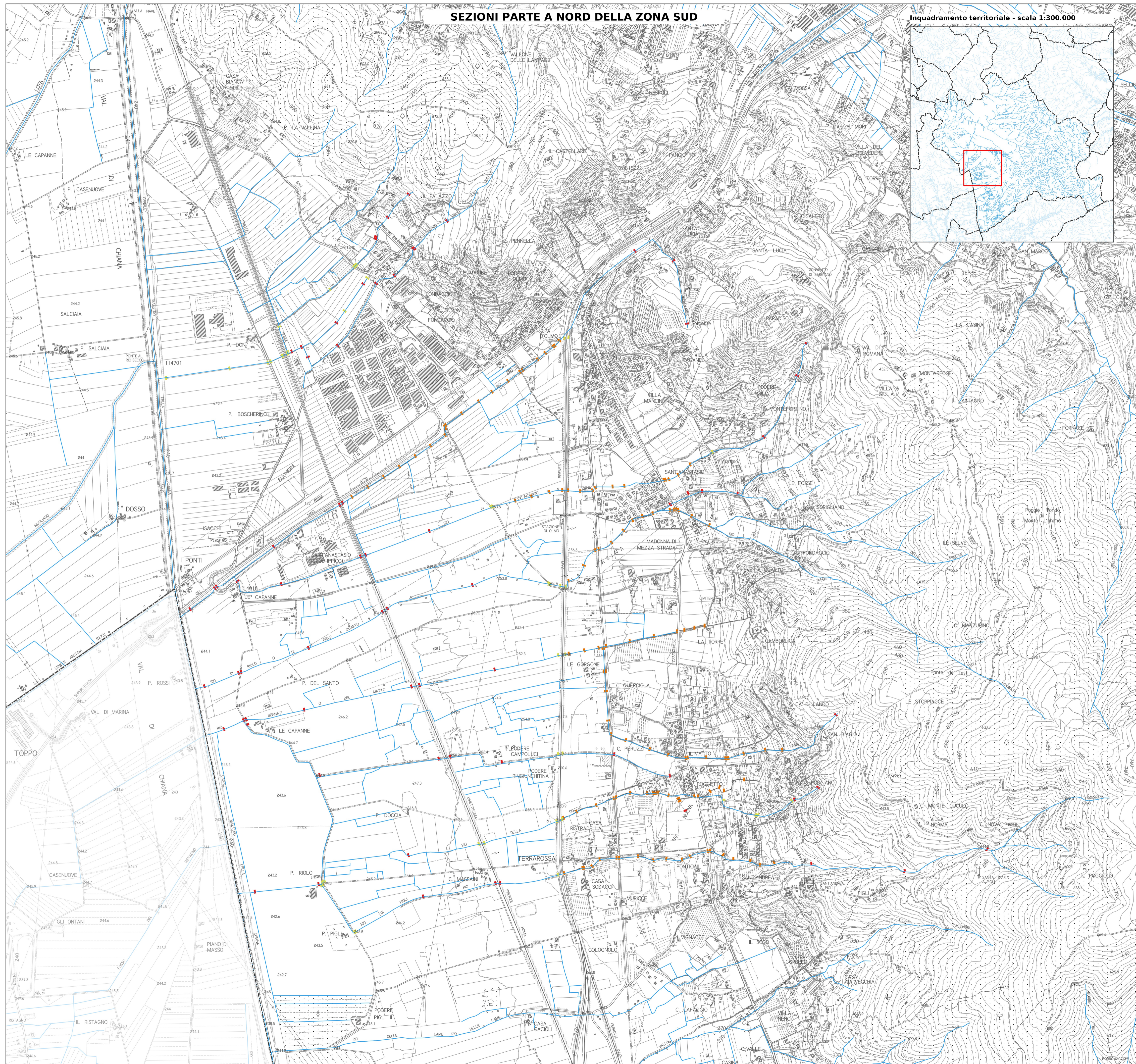
Studio D:RH Architetti associati
Arch. Sergio Dinale
Arch. Paola Rigomat Hugues
Arch. Enrico Robazza
Arch. Kristiana D'Agnoletto
Dott. Pian.t. Giulio Brocco

Criteria srl
Arch. Paolo Falqui
Ing. Paolo Bagliani
Ing. Roberto Ledda
Biol. Patrizia Carla Sechi
Geom. Andrea Soriga
Arch. Laura Zanini
Dott.ssa Giulia Cubadda
Dott. Riccardo Frau
Arch. Veronica Saggi
Ing. Gianfilippo Serra
Dott. Vittorio Serra
Dott.ssa Cinzia Marcella Orru
Arch. Salvatore Manca

Indagini geologiche e idrauliche
Geom. Maurizio Costa
Geom. Antonio Pizzalis
Ing. Nicola Buchignani (Prima STP)
Ing. Pietro Chiavaccini
Ing. Elisa Formica

Dott. Pian.t. Matteo Scamporrino
Arch. Luca Di Figlia
Avv. Agostino Zanelli Quarantini

B3.3.3.3



Inquadramento territoriale - scala 1:300.000

