

01	02
03	04

B Quadro conoscitivo
B3 Indagini geologiche e idrauliche

Sindaco
Alessandro Ghirelli

Assessore all'Urbanistica
Marco Sacchetti

Responsabile del Procedimento
Ing. Paolo Frescucci

RTI Raggruppamento Temporaneo di Professionisti
Studio DIRM Architetti associati
Arch. Sergio Dinale
Criteriati srl
Arch. Paolo Falugi
Arch. Luca Di Filippa
Dot. Plan. L. Matteo Scamporrino
Avv. Agostino Zanelli Quarantini

B3.11
scala 1:15.000

Carta delle aree a pericolosità idraulica

B3_11_2_2020_11_23 Adozione: DCC n. 63/2019 Approvazione:

Garante dell'informazione e della partecipazione
Dott.ssa Daniela Faravelli

Direttore Servizio Pianificazione Urbanistica
Ing. Paolo Frescucci

Direttore Servizio Ambiente
Ing. Giovanni Baldini

Direttore Servizio Progettazione Urbanistica
Ing. Antonella Fabbianelli

Direttore Progetto per lo sviluppo della città economica negli ambiti di città e SUAP e promozione del territorio
Ing. Paolo Frescucci

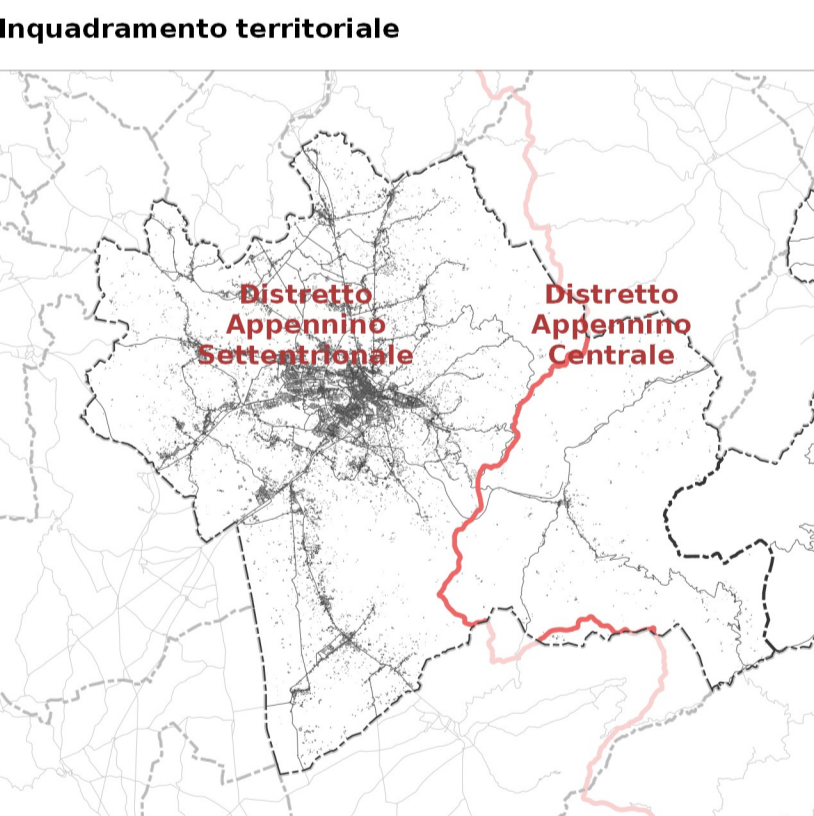
Direttore Ufficio Mobilità
Ing. Roberto Bernardini

Direttore Ufficio Programmazione e Sviluppo Economico del Territorio
Dott.ssa Stefania Guidetti

Direttore Ufficio Edilizia
Geom. Gianni Pezzoli

Ufficio del Piano
Arch. Onorato Agazzi
Dott.ssa Antonella Benocci
Ing. Roberto Berti
Dott.ssa Francesca Cabani
Arch. Fabio Comencoli
Arch. Elisabetta Crocchi
Geom. Alessandro Ferrero
Geom. Valentina Mazzoni
Dott. Vincenzo Oliva
Arch. Laura Pagnani
Ing. Deborah Romani
Arch. Laura Roggati
Geom. Annalisa Romani
Pianificatore Territoriale Lorenzo Spadocci
Sig.ra Piera Verdelli

- Area interessata da allagamenti per eventi con tempi di ritorno (Tr) inferiori o uguali a 30 anni.
Area a pericolosità idraulica molto elevata (I.4) (DPO n. 53/R 2011).
Area a pericolosità per alluvioni frequenti (LR n. 41/2018).
Area a pericolosità elevata (P1) (POGA).
- Area interessata da allagamenti per eventi con tempi di ritorno (Tr) inferiori o uguali a 200 anni.
Area a pericolosità idraulica elevata (I.3) (DPO n. 53/R 2011).
Area a pericolosità per alluvioni poco frequenti (LR n. 41/2018).
Area a pericolosità media (P2) (POGA).
- Area interessata da allagamenti per eventi con tempi di ritorno (Tr) inferiori o uguali a 500 anni.
Area a pericolosità bassa (P3) (POGA).
- Area interessata da allagamenti per eventi con tempi di ritorno (Tr) compresi tra 30 e 200 anni (30 anni < Tr <= 200 anni).
Area a pericolosità idraulica elevata (I.3) (DPO n. 53/R 2011).
comprendenti aree di fondovalle per le quali ricorrono almeno una delle seguenti condizioni:
- si sono notificate storiche inondazioni;
- si sono morfologicamente in situazioni di alto morfologico rispetto alla piana alluvionale adiacente di norma a quote altimetriche superiori a 2 m rispetto al piede esterno dell'argine o, in mancanza, al ciglio di sponda.
- Area interessata da allagamenti per eventi con tempi di ritorno (Tr) inferiori o uguali a 500 anni.
Area a pericolosità idraulica media (I.2) (DPO n. 53/R 2011).
comprendenti aree di fondovalle per le quali ricorrono le seguenti condizioni:
- si non vi sono notizie storiche di inondazioni;
- si sono morfologicamente in situazioni di alto morfologico rispetto alla piana alluvionale adiacente di norma a quote altimetriche superiori a 2 m rispetto al piede esterno dell'argine o, in mancanza, al ciglio di sponda.
- Area a pericolosità idraulica bassa (I.1) (DPO n. 53/R 2011).
Area collinari o montane per le quali ricorrono le seguenti condizioni:
- si non vi sono notizie storiche di inondazioni;
- si sono in situazioni favorevoli di alto morfologico, di norma a quote altimetriche superiori a metri 2 rispetto al piede esterno dell'argine o, in mancanza, al ciglio di sponda.
- I3* - Notizie storico inventariale di inondazioni
- Cassa Cognata
- Area oggetto di modellazione idraulica
- Reticolo idrografico regionale (DPO n. 88/2018) oggetto di studio idraulico
- Limiti comunali



Confine tra i distretti dell'Appennino Centrale e dell'Appennino Settentrionale

Gruppo di progettazione
Studio DIRM Architetti associati
Arch. Paolo Falugi
Arch. Paolo Rignoni Hugues
Arch. Enrico Riccini
Arch. Kristiana D'Agosto
Dot. Plan. L. Giulio Brocchi

Criteriati srl
Arch. Paolo Falugi
Ing. Paolo Baldini
Ing. Roberto Berti
Bio. Patrizia Carla Sechi
Geom. Andrea Serra
Arch. Laura Zanni
Dott.ssa Giuseppina Cusubato
Dott. Riccardo Frazzetta
Arch. Veronica Sardi
Ing. Gianfranco Serra
Dott. Vito Serra
Dott.ssa Cinzia Marcella Orri
Arch. Salvatore Nance

Indagini geologiche e idrauliche
Geol. Maurizio Costa
Geol. Antonio Ripani
Ing. Niccolò Buschignani (Prima STP)
Ing. Paolo Chiavolini
Ing. Elisa Formica

Dot. Plan. L. Matteo Scamporrino
Arch. Luca Di Filippa
Avv. Agostino Zanelli Quarantini

