



B Quadro conoscitivo
B2.3 Struttura insediativa

Sindaco
Alessandro Ghinelli

Assessore all'Urbanistica
Marco Sacchetti

Responsabile del Procedimento
Ing. Paolo Frescucci

RTI Raggruppamento Temporaneo di Professionisti
Studio DIRM Architetti associati
Arch. Sergio Dinale
Criterio s11
Arch. Paolo Falgui
Arch. Luca Di Filia
Dott. Pian. Matteo Scamporrino
Avv. Agostino Zanelli Quarantini

B2.3.1 **Morfologia e sistema insediativo**

scala 1:30.000

B2_3_1_2021_07_23

Adozione:DCC n. 63/2019 Approvazione:

Garante dell'informazione e della partecipazione

Dott.ssa Daniela Faresetti

Dirigente Servizio Pianificazione Urbanistica

Ing. Paolo Frescucci

Dirigente Servizio Ambiente

Ing. Giovanni Baldini

Dirigente Servizio Progettazione Opere Pubbliche

Ing. Antonella Fabbianelli

Dirigente Progetto per lo sviluppo della attività economica negli ambiti Edilizia e SUMP e promozione del territorio

Ing. Paolo Frescucci

Direttore Ufficio Mobilità

Ing. Roberto Bernardini

Direttore Ufficio Programmazione e Sviluppo Economico del Territorio

Dott.ssa Stefania Guidetti

Direttore Ufficio Edilizia

Geom. Gianni Pezzuoli

Ufficio del Piano

Arch. Omere Angelini

Dott.ssa Antonella Benocci

Sig. Matteo Borri

Dott.ssa Francesca Cabri

Arch. Fulvia Comanducci

Arch. Elisabetta Crespi

Geom. Alessandro Forzani

Geom. Valentina Mazzoni

Dott. Valeria Olivari

Arch. Laura Pagliai

Ing. Deborah Romani

Arch. Laura Rogliati

Geom. Annalisa Romagnoli

Pianificatore Territoriale Lorenzo Spadocini

Sig.ra Fiorenza Verdelli

Gruppo di progettazione

Studio DIRM Architetti associati

Arch. Sergio Dinale

Arch. Paolo Falgui

Arch. Enrico Hübner

Arch. Kristina D'Agosto

Dott. Pian. Giulio Brocco

Criterio s11

Arch. Paolo Falgui

Ing. Paolo Falgui

Ing. Roberto Ledda

Biol. Patrizia Carli

Geom. Andrea Sorpa

Arch. Laura Zanini

Dott.ssa Giulia Cubadda

Dott. Riccardo Frati

Arch. Veronica Saldi

Ing. Gianluigi Serra

Dott. Vittorio Serra

Dott.ssa Cinzia Marcella Ortu

Arch. Salvatore Manca

Indagini geologiche e idrauliche

Geom. Maurizio Cotto

Geom. Antonio Pibalis

Ing. Nicola Bucchignani (Prima STP)

Ing. Pietro Chiavacconi

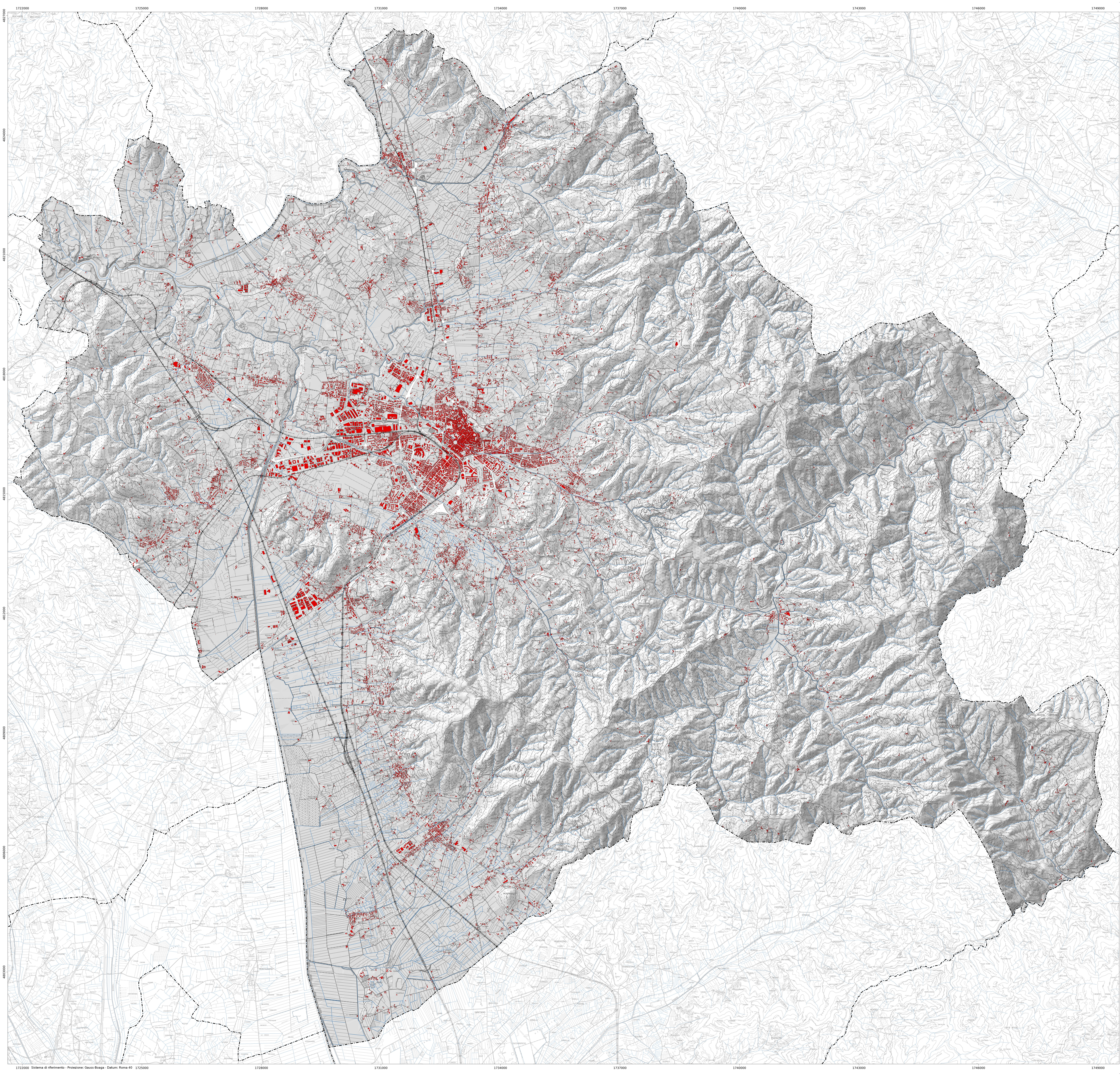
Ing. Elena Ferrero

Dott. Pian. Matteo Scamporrino

Arch. Luca Di Filia

Avv. Agostino Zanelli Quarantini

B2.3.1



Morfologia e sistema insediativo

■ Edificato

□ Viabilità

— Ferrovia

— Reticolo idrografico regionale (aggiornato al DGR 904/2020)

--- Limite comunale