

B Quadro conoscitivo
B2.2 Struttura ecosistemica

Sindaco
Alessandro Ghirelli

Assessore all'Urbanistica
Marco Sacchetti

Responsabile del Procedimento
Ing. Paolo Frescucci

RTI Raggruppamento Temporaneo di Professionisti
Studio DIRM Architetti associati
Arch. Sergio Dinale
Critiche ed
Arch. Paolo Falugi
Arch. Luca Di Filippa
Dott. Plan. L. Matteo Scamporrino
Avv. Agostino Zanelli Quarantini

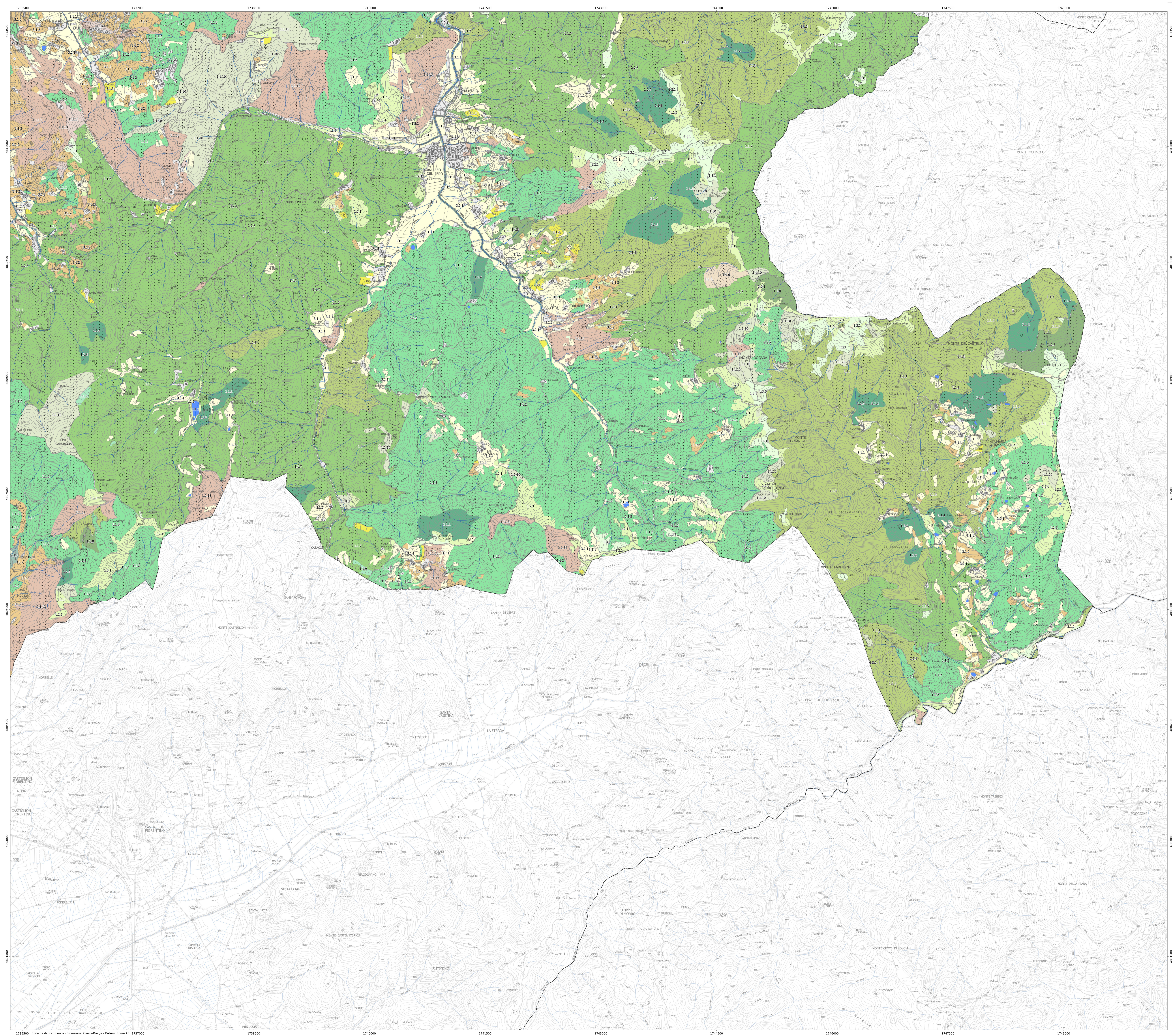
B2.2.2 Carta della vegetazione
scala 1:15.000

B2_2_2_4_2021_07_23 Adozione: DCC n. 63/2019 Approvazione:

Garante dell'informazione e della partecipazione
Dott.ssa Daniela Fanetti
Dirigente Servizio Pianificazione Urbanistica
Ing. Paolo Frescucci
Dirigente Servizio Ambiente
Ing. Giovanni Baldini
Dirigente Servizio Progettazione Opera Pubblica
Ing. Antonella Fabbianelli
Dirigente Progetto per lo sviluppo della attività economica negli ambiti Sillaba e SIAP e promozione del territorio
Ing. Paolo Frescucci
Direttore Ufficio Mobilità
Ing. Roberto Bernardini
Direttore Ufficio Programmazione e Sviluppo Economico del Territorio
Dott.ssa Stefania Guidetti
Direttore Ufficio Sillaba
Geom. Gianna Pezzulli
Ufficio del Piano
Arch. Onorato Agosti
Dott.ssa Antonella Benocci
Sp. Roberto Berti
Dott.ssa Francesca Cabani
Arch. Fabio Camarozzi
Arch. Elisabetta Chianesi
Geom. Alessandro Ferrero
Geom. Valentina Mazzoni
Dott. Vincenzo Oliva
Arch. Laura Paglia
Ing. Deborah Perna
Arch. Laura Roggati
Geom. Annalisa Romoli
Pianificatore Territoriale Lorenzo Spadocci
Sig.ra Flavia Veratti

Gruppo di progettazione
Studio DIRM Architetti associati
Arch. Paolo Falugi
Arch. Paolo Rigotti Hughes
Arch. Enrico Riccio
Arch. Kristiana D'Angelo
Dott. Plan. L. Giulio Broco
Critiche ed
Arch. Paolo Falugi
Ing. Paolo Baldini
Ing. Roberto Berti
Bio. Patricia Carla Sechi
Geom. Andrea Terzi
Arch. Laura Zanni
Dott.ssa Giulia Cusubato
Dott. Riccardo Frazzetta
Arch. Vittorio Serra
Ing. Gianfranco Serra
Dott.ssa Cinzia Marcella Orzi
Arch. Salvatore Marone
Indagini geologiche e idrauliche
Geom. Maurizio Costa
Geom. Antonio Pizzini
Ing. Nicola Bughignani (Prima STP)
Ing. Paolo Chianchini
Ing. Elia Fornice

Dott. Plan. L. Matteo Scamporrino
Arch. Luca Di Filippa
Avv. Agostino Zanelli Quarantini



LEGENDA VEGETAZIONE 1. ZONALE

- 1.1 Boschi e boschiglie**
- 1.1.1 - Boschi di latifoglie sclerofille sempreverdi con prevalenza di Quercus ilex (Quercetalia ilicis): presenza di elementi alto-arbustivi dell'Erico-*Arbutetum unedonisensis*
 - 1.1.2 - Boschi termofili e termo-mesofili di latifoglie decidue con presenza dominante di Quercus pubescens e secondariamente Quercus cerris e *Ostrya carpinifolia* (Lonicero-*Quercion pubescentis*): presenza di localizzati lembi a Quercus petraea (Quercetalia robur-petraea-*Epythimo-Carpinetum*)
 - 1.1.3 - Boschi termo-mesofili e meso-igrofili di latifoglie decidue con dominanza di Quercus cerris (Melico uniflorae-*Quercetum cerris*-Erico arboreae-*Quercetum cerris*-*Crataego-Quercion cerridis*)
 - 1.1.4 - Boschi mesofili a prevalenza di Castanea sativa: locali mosaici con querceti caducifogli (Quercetalia robur-petraea-*Lonicero-Quercion pubescentis*)
 - 1.1.5 - Boschi a genesi antropica a dominanza di Robinia pseudoacacia
 - 1.1.6 - Boschi a dominanza di Abies alba
 - 1.1.7 - Boschi misti a dominanza di latifoglie decidue termofili, a livello locale riscontrabili in ambiente grotto o di ripa, con formazioni mosaicate di Quercus pubescens, Quercus cerris, Castanea sativa, Quercus frainetto, *Ostrya carpinifolia* e/o Robinia pseudoacacia; locali mosaici con altre latifoglie decidue quali Betula sp., Carpinus betulus, Alnus cordata
 - 1.1.8 - Boschi misti a dominanza di latifoglie mesofili e scialfie con formazioni mosaicate di Betula sp., Carpinus betulus, Alnus cordata
 - 1.1.9 - Pirene pure o miste di ginepro autoctoni (*Pinus halepensis*, *Pinus pinaster*, *Pinus pinea*)
 - 1.1.10 - Formazioni forestali a dominanza di altre conifere autoctone e/o alloctone con prevalenza di Cupressus sp. pl., Pseudotsuga sp., Cedrus sp., Pinus nigra, Pinus sylvestris, Pinus radiata
 - 1.1.11 - Mosaici di boschi con prevalenza di sclerofille sempreverdi della classe Quercetalia ilicis e conifere autoctone e/o alloctone
 - 1.1.12 - Mosaici di boschi di sclerofille sempreverdi della classe Quercetalia ilicis e latifoglie decidue del Lonicero-*Quercion pubescentis*, del Melico uniflorae-*Quercetum cerris*, dell'Erico arboreae-*Quercetum cerris* e del *Crataego-Quercion cerridis*: presenza in locali contesti igrofili o di ripa, presenza di localizzati lembi a Quercus petraea (Quercetalia robur-petraea-*Epythimo-Carpinetum*)
 - 1.1.13 - Mosaici di boschi di latifoglie decidue del Lonicero-*Quercion pubescentis*, del Melico uniflorae-*Quercetum cerris*, dell'Erico arboreae-*Quercetum cerris* e/o del *Crataego-Quercion cerridis* e conifere autoctone e/o alloctone: presenza in locali contesti igrofili o di ripa

- 1.2 Arbusteti**
- 1.2.1 - Boschiglie, macchie e arbusteti di sostituzione secondaria, diffusamente costituiti forme di degradazione delle coperture boschive di sclerofille sempreverdi e latifoglie decidue con prevalenza a livello locale di Calluna vulgaris, Cytisus scoparius, Erica scoparia, Citrus sp. pl. e Genista sp. pl. (Calluno-Ulmetea, Cytisetia scopariostrati, Rhamno-Prunetea spinosae)
- 1.3 Formazioni erbacee**
- 1.3.1 - Prati e pratielli con prevalenza di erbe terofitiche, geofitiche e emicriptofitiche. Locale prevalenza di formazioni naturali o semi naturali di poacee Festuco-Brometea, Thero-Brachypodetea, Poetea bulbosae) e di elementi perenni e/o annuali, Calvozia ruderalis e sinantropici (Artemisietea vulgaris, Stellarietea mediae, Galio-Urticetea, Tuberarietea guttatae)

LEGENDA VEGETAZIONE 2. AZONALE

- 2.1 Vegetazione riparia e delle zone umide**
- 2.1.1 - Formazioni boschive, boschiglie, arbusteti e frutteti, igrofili o ripariali, talvolta in evoluzione dinamica, con presenza di elementi o Roccosi del Salicion albae, Populion albae, Alno-Ulmion, Carpinion betulae, Terebrico siculorum-*Quercion cerris*, Quercio-Ulmion; locali mosaici con formazioni del *Crataego-Quercion cerridis* e del Lonicero-*Quercion pubescentis*
 - 2.1.2 - Bacini idrici con locale vegetazione idrofita flottante e/o radicante

LEGENDA VEGETAZIONE 3. ARTIFICIALE

- 3.1 Aree agricole**
- 3.1.1 - Aree agricole con prevalenza di seminativi
 - 3.1.2 - Aree agricole con prevalenza di colture specializzate (vite, ulivo, frutteti)
 - 3.1.3 - Aree agroforestali
- 3.2 Territori urbanizzati**
- 3.2.1 - Aree urbanizzate con locale presenza di flora ornamentale autoctona e/o alloctona
- Reticolo idrografico regionale (approvato al DCR 904/2020)
Limite comunale