

B Quadro conoscitivo
B2.2 Struttura ecosistemica

Sindaco
Alessandro Ghinelli

Assessore all'Urbanistica
Marco Sacchetti

Responsabile del Procedimento
Ing. Paolo Fresucci

RTI Raggruppamento Temporaneo di Professionisti
Studio DIRM Architetti associati
Arch. Sergio Dinale
Criteri srl
Arch. Paolo Falugi
Arch. Luca Di Fiaglia
Dott. Plan. L. Matteo Scamporrino
Avv. Agostino Zanelli Quarantini

B2.2.2 Carta della vegetazione
scala 1:15.000

Adozione: DCC n. 63/2019 Approvazione:

Garante dell'informazione e della partecipazione
Dott.ssa Daniela Farasetti
Dirigente Servizio Pianificazione Urbanistica
Ing. Paolo Fresucci

Dirigente Servizio Ambiente
Ing. Giovanni Baldini

Dirigente Servizio Progettazione Opera Pubblica
Ing. Antonella Fabbianelli

Dirigente Progetto per lo sviluppo della città economica negli ambiti Billaia e SUAP e promozione del territorio
Ing. Paolo Fresucci

Direttore Ufficio Mobilità
Ing. Roberto Bernardini

Direttore Ufficio Programmazione e Sviluppo Economico del Territorio
Dott.ssa Stefania Guidetti

Direttore Ufficio Billaia
Geom. Gianni Pezzoli

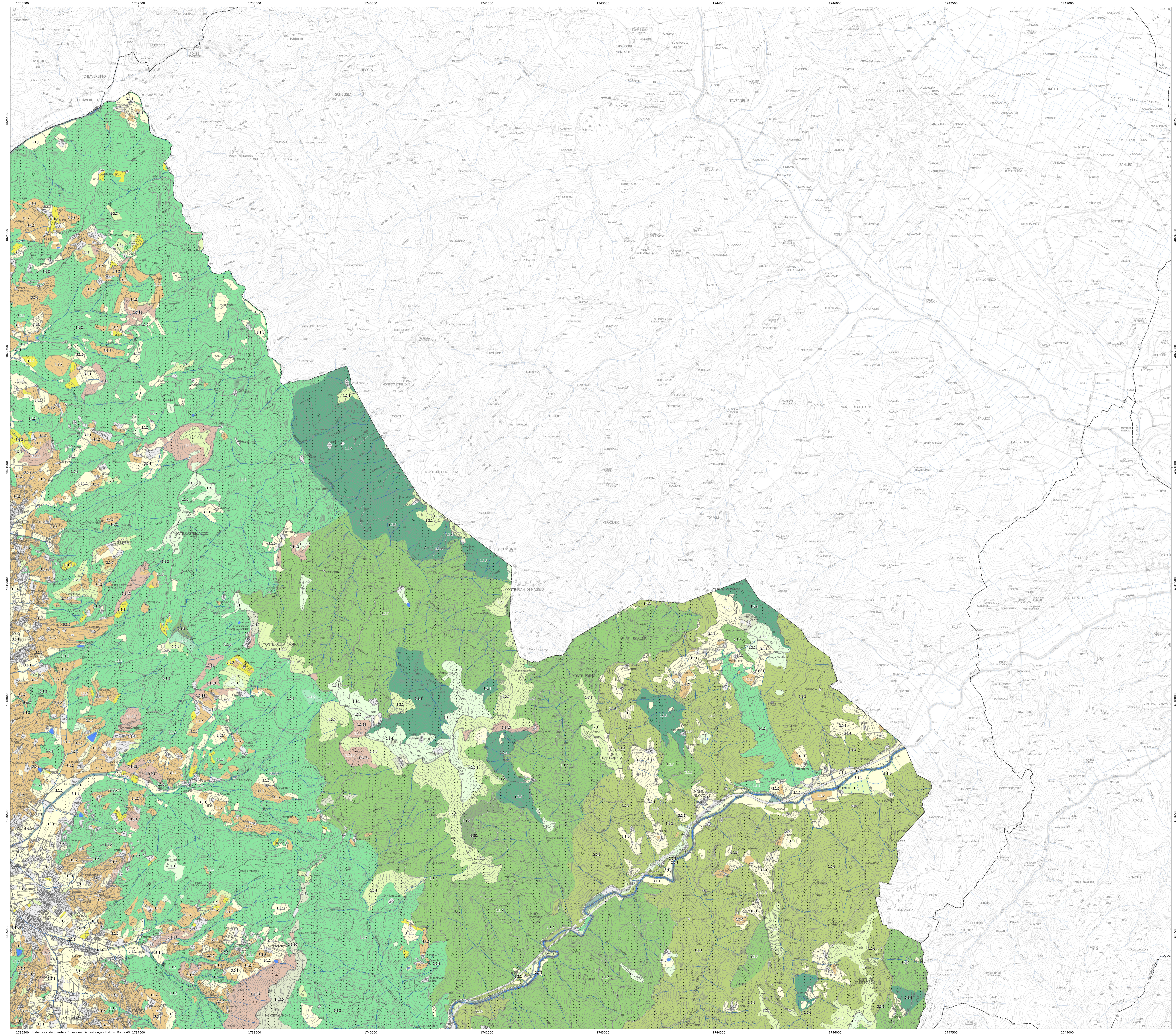
Ufficio del Piano
Arch. Onorato Agosti
Dott.ssa Antonella Benocci
Sp. Roberto Berti
Dott.ssa Francesca Cabani
Arch. Fabio Camarocci
Arch. Elisabetta Chiassi
Geom. Valentina Mazzoni
Dott. Vincenzo Oliva
Arch. Laura Paglia
Ing. Deborah Ferrero
Arch. Laura Roggati
Geom. Annalisa Romoli
Pianificatore Territoriale Lorenzo Spadolini
Sig.ra Flavia Veratti

Gruppo di progettazione
Studio DIRM Architetti associati
Arch. Sergio Dinale
Arch. Paolo Rigoni Hughes
Arch. Enrico Riccio
Arch. Kristiana D'Agostino
Dott. Plan. L. Giulio Brocco

Criteri srl
Arch. Paolo Falugi
Ing. Paolo Baldini
Ing. Roberto Berti
Bio. Patricia Carla Sechi
Geom. Andrea Terzi
Arch. Laura Zanni
Dott.ssa Giulia Cusubato
Dott. Riccardo Frati
Arch. Valterica Sardi
Ing. Gianfranco Serra
Dott. ssa Cinzia Marcella Orzi
Arch. Salvatore Marone

Indagini geologiche e idrologiche
Geom. Maurizio Costa
Geom. Antonio Ripani
Ing. Niccolò Buchignani (Prima STP)
Ing. Paolo Chiavolini
Ing. Elisa Formica

Dott. Plan. L. Matteo Scamporrino
Arch. Luca Di Fiaglia
Avv. Agostino Zanelli Quarantini



LEGENDA VEGETAZIONE 1. ZONALE

- 1.1 Boschi e boscaglie**
- 1.1.1 - Boschi di latifoglie sclerofille sempreverdi con prevalenza di Quercus ilex (Quercetalia ilicis): presenza di elementi alto-arborei dell'Erico-*Arbutetum unedonensis*
 - 1.1.2 - Boschi termofili e termo-mesofili di latifoglie decidue con presenza dominante di Quercus pubescens e secondariamente Quercus cerris e *Ostrya carpinifolia* (Lonicerio-*Quercion pubescens*): presenza di localizzati lembi a Quercus petraea (Quercetalia *robori-petraea*, Eytroonio-Carpinioni)
 - 1.1.3 - Boschi termo-mesofili e meso-igrofili di latifoglie decidue con dominanza di Quercus cerris (Melico uniflorae-*Quercetum cerris*, Erico arboreae-*Quercetum cerris*, Crataego-*Quercion cerris*)
 - 1.1.4 - Boschi mesofili a prevalenza di Castanea sativa: locali mosaici con querceti caducifogli (Quercetalia *robori-petraea*, Lonicerio-*Quercion pubescens*)
 - 1.1.5 - Boschi a genesi antropica a dominanza di Robinia pseudoacacia
 - 1.1.6 - Boschi a dominanza di Abies alba
 - 1.1.7 - Boschi misti a dominanza di latifoglie decidue termofili, a livello locale riscontrabili in ambiente igrofilo o di ripa, con formazioni mosaicate di Quercus pubescens, Quercus cerris, Castanea sativa, Quercus frainetto, *Ostrya carpinifolia* e/o Robinia pseudoacacia; locali mosaici con altre latifoglie decidue quali Betula sp., *Carpinus betulus*, *Alnus cordata*
 - 1.1.8 - Boschi misti a dominanza di latifoglie mesofili e scialfie con formazioni mosaicate di Betula sp., *Carpinus betulus*, *Alnus cordata*
 - 1.1.9 - Punte pure o miste di pini autoctoni (*Pinus halepensis*, *Pinus pinaster*, *Pinus pinea*)
 - 1.1.10 - Formazioni forestali a dominanza di altre conifere autoctone e/o alloctone con presenza di *Cupressus* sp. pl., *Pseudotsuga* sp., *Cedrus* sp., *Pinus nigra*, *Pinus sylvestris*, *Pinus radiata*
 - 1.1.11 - Mosaici di boschi con prevalenza di sclerofille sempreverdi della classe Quercetalia ilicis e conifere autoctone e/o alloctone
 - 1.1.12 - Mosaici di boschi di sclerofille sempreverdi della classe Quercetalia ilicis e latifoglie decidue del Lonicerio-*Quercion pubescens*, del Melico uniflorae-*Quercetum cerris*, dell'Erico arboreae-*Quercetum cerris* e del Crataego-*Quercion cerridis*; presenza in locali contesti igrofili o di ripa, presenza di localizzati lembi a Quercus petraea (Quercetalia *robori-petraea*, Eytroonio-Carpinioni)
 - 1.1.13 - Mosaici di boschi di latifoglie decidue del Lonicerio-*Quercion pubescens*, del Melico uniflorae-*Quercetum cerris*, dell'Erico arboreae-*Quercetum cerris* e/o del Crataego-*Quercion cerridis* e conifere autoctone e/o alloctone; presenza in locali contesti igrofili o di ripa
- 1.2 Arbusteti**
- 1.2.1 - Boscaglie, macchie e arbusteti di sostituzione secondaria, diffusamente costrozzati; forme di degradazione delle coperture boschive di sclerofille sempreverdi e latifoglie decidue con prevalenza a livello locale di *Calluna vulgaris*, *Cytisus scoparius*, *Erica scoparia*, *Cistus* sp. pl. e *Genista* sp. pl. (*Calluna-Ulmetea*, *Cytisetea scopariostris*, *Rhamno-Prunetea spinosa*)
- 1.3 Formazioni erbacee**
- 1.3.1 - Prati e pratioli con prevalenza di erbe terofitiche, geofitiche e emicriptofitiche. Locale prevalenza di formazioni naturali o semi naturali di poacee (*Festuco-Brometea*, *Thero-Brachypodeetea*, *Poetea bulbosae*) e di elementi perenni e/o annuali, talvolta ruderali e sinantropici (*Artemisietea vulgaris*, *Stellarietea mediae*, *Galio-Urticeae*, *Tuberarietea guttatae*)

LEGENDA VEGETAZIONE 2. AZONALE

- 2.1 Vegetazione riparia e delle zone umide**
- 2.1.1 - Formazioni boschive, boscaglie, arbusteti e frutticeti, igrofili o ripariali, talvolta in evoluzione dinamica, con presenza di elementi o flocenosi del *Salicion albae*, *Populion albae*, *Alno-Ulmion*, *Carpinion betulae*, *Teucrio siculicis*, *Quercion cerris*, *Quercion ilexetum*; locali mosaici con formazioni del Crataego-*Quercion cerridis* e del Lonicerio-*Quercion pubescens*
 - 2.1.2 - Bacini idrici con locale vegetazione idrofita flottante e/o radicante

LEGENDA VEGETAZIONE 3. ARTIFICIALE

- 3.1 Aree agricole**
- 3.1.1 - Aree agricole con prevalenza di seminativi
 - 3.1.2 - Aree agricole con prevalenza di colture specializzate (vite, ulivo, frutteti)
 - 3.1.3 - Aree agroforestali
- 3.2 Territori urbanizzati**
- 3.2.1 - Aree urbanizzate con locale presenza di flora ornamentale autoctona e/o alloctona
- Reticolo idrografico regionale (approvato al DCR 904/2020)
--- Limite comunale