

C Statuto del Territorio C3 Invarianti strutturali

Sindaco
Alessandro Ghirelli

Assessore all'Urbanistica
Marco Sacchetti

Responsabile del Procedimento
Ing. Alessandro Farne

RTI Raggruppamento Temporaneo di Professionisti
Studio DHR Architetti associati
Arch. Sergio Dinale
Criterie srl
Arch. Paolo Falugi
Arch. Luca Di Filippa
Urb. Matteo Scamporrino
Avv. Agostino Zanelli Quarantini

C3.2

scala 1:15.000

C3_2_1_2019_05_31

Invariante II: Caratteri ecosistemici del paesaggio

Adozione: Approvazione:

Garante dell'informazione e della partecipazione

Dott.ssa Daniela Fanetti

Dirigente Servizio Pianificazione Urbanistica
Ing. Alessandro Farne

Dirigente Servizio Ambiente
Ing. Giovanni Baldini

Dirigente Servizio Progettazione Opera Pubblica
Ing. Antonella Fabbiani

Dirigente Progetto per lo sviluppo della città economica negli ambiti BILTA e SUAP e promozione del territorio
Ing. Paolo Fresucci

Dirigente Ufficio Mobilità
Ing. Roberto Bernardini

Dirigente Ufficio Programmazione e Sviluppo Economico del Territorio
Dott.ssa Stefania Guidetti

Ufficio del Piano

Arch. Dario Angelini

Dott.ssa Antonella Benocci

Sig. Matteo Berti

Dott. Giuseppe Casati

Arch. Riccardo Casati

Arch. Elisabetta D'Amico

Dott. Valeria Farina

Gen. Valentina Mazzoni

Dott. Vincenzo Orsi

Arch. Laura Pajola

Gen. Chiara Pedullini

Ing. Deborah Romo

Arch. Laura Roggiani

Gen. Annalisa Romo

Sig.ra Fiorenza Veratti

Gruppo di progettazione

Studio DHR Architetti associati

Arch. Sergio Dinale

Arch. Paolo Rigoni Hugues

Arch. Enrico Ricca

Arch. Kristina D'Angelo

Giulia Brocchi

Criterie srl

Arch. Paolo Falugi

Ing. Paolo Bianchini

Arch. Veronica Solazzi

Gen. Andrea Sorpa

Arch. Laura Sarini

Dott. Riccardo Frati

Ing. Claudio Ferrarini

Dott. Vittorio Serra

Ing. Roberto Sella

Dott.ssa Cinzia Marcella Orzi

Indagini geologiche e idrauliche

Gen. Maurizio Cini

Gen. Antonio Pizzani

Ing. Paolo Chiavacci (Prima STP)

Ing. Elisa Formica

Arch. Matteo Scamporrino

Urb. Luca Di Filippa

Avv. Agostino Zanelli Quarantini

Avv. Agostino Zanelli Quarantini

Avv. Agostino Zanelli Quarantini

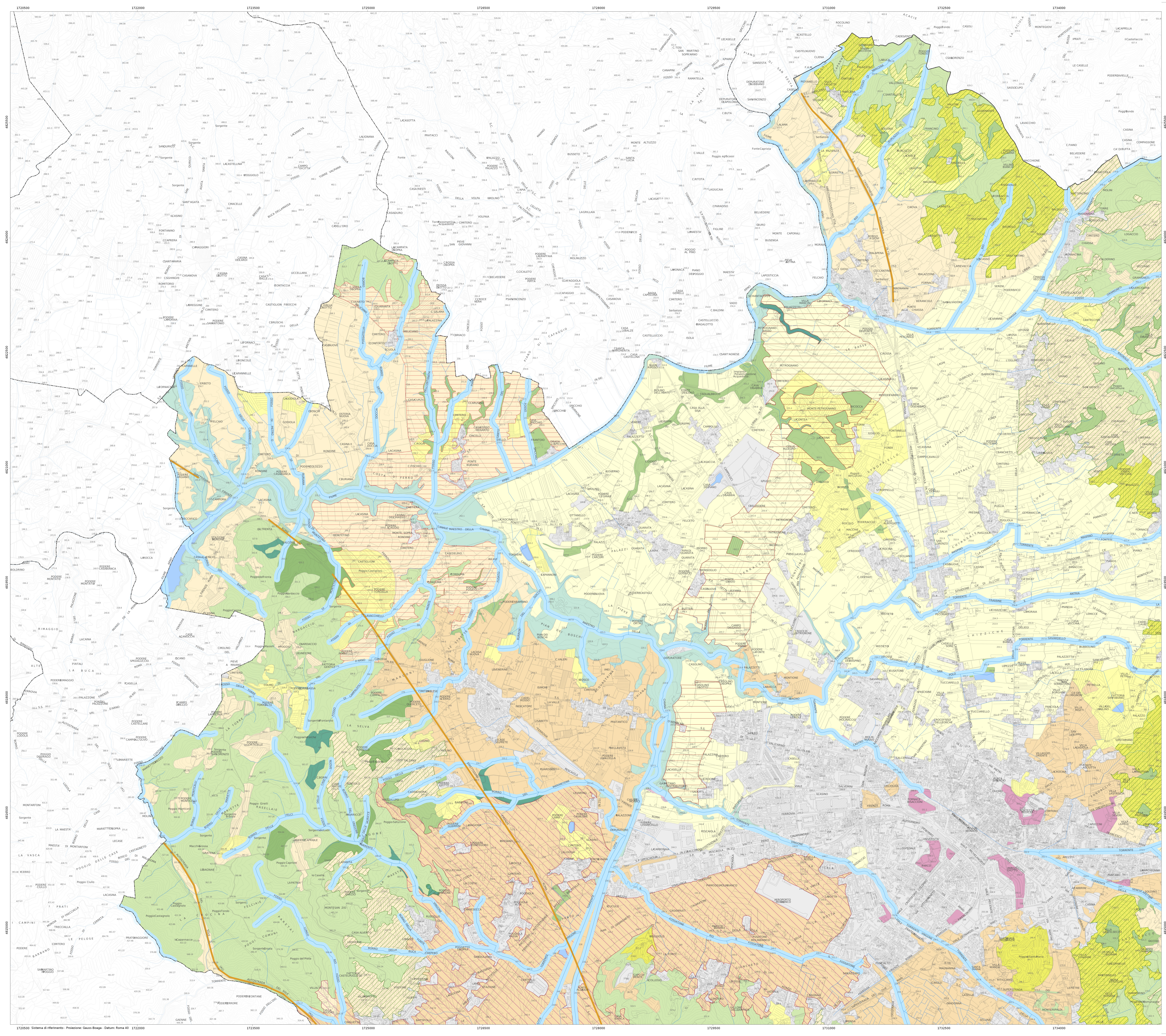
Avv. Agostino Zanelli Quarantini

Avv. Agostino Zanelli Quarantini

Avv. Agostino Zanelli Quarantini

Avv. Agostino Zanelli Quarantini

Avv. Agostino Zanelli Quarantini



Elementi funzionali

II.2.a. Barriera infrastrutturale principale da mitigare

II.1 Ecosistemi forestali

II.1.f - Dicotiliche di connettività da riqualificare

II.1.g - Dicotiliche di connettività da ricostituire

II.1.h - Elementi da mantenere in corridoi ecologici

II.7 Merfoliti diversificati

II.7.b - Area critica per la funzionalità della rete

Corridoio fluviale

Ecosistemi forestali

II.1.b - Nodo secondario forestale

II.1.c - Nuclei di connessione ed elementi forestali isolati

II.1.d - Matrice forestale di connettività

II.1.e - Corridoio ripariale

II.2 Ecosistemi agro-pastorali

II.2.a - Nodo degli agroecosistemi

II.2.b - Matrice agroecosistemica collinare

II.2.c - Matrice agroecosistemica di pianura

II.2.d - Matrice agroecosistemica di pianura urbanizzata

II.2.f - Agroecosistema intensivo

II.3 Ecosistemi palustri e fluviali

II.3.a - Zone umide

II.4 Ecosistemi arbustivi e delle macchie

II.4.a - Aree boschive degradate o agroecosistema frammentato in abbandono con ricolonizzazione arborea arbustiva

II.6 Ecosistemi urbani

II.6.a - Corridoio ripariale di inclusione ecologica

II.6.b - Micro-rete dei parchi urbani

II.0.a - Area urbanizzata

Reticolo idrografico regionale (aggiornato al DGR 898/2018)

limite comunale