



B Quadro conoscitivo
B6 Carta del degrado

Sindaco
Alessandro Ghinelli

Assessore all'Urbanistica
Marco Sacchetti

Responsabile del Procedimento
Ing. Alessandro Farne

RTI Raggruppamento Temporaneo di Professionisti
Studio DIRM Architetti associati
Arch. Sergio Dinale
Arch. Paolo Falgui
Arch. Luca Di Filia
Urb. Matteo Scamporrino
Avv. Agostino Zanelli Quarantini

B6

scala 1:30.000

Carta del degrado

B6_2019_05_31

Adozione: Approvazione:

Garante dell'informazione e della partecipazione

Dott.ssa Daniela Faresetti

Dirigente Servizio Pianificazione Urbanistica

Ing. Alessandro Farne

Dirigente Servizio Ambiente

Ing. Giovanni Baldoni

Dirigente Servizio Progettazione Opere Pubbliche

Ing. Antonella Fabbianelli

Dirigente Progetto per lo sviluppo della città economica negli ambiti Edilizia e SUMP e promozione del territorio

Urb. Paolo Fresucci

Dirigente Ufficio Mobilità

Ing. Roberto Bernardini

Dirigente Ufficio Programmazione e Sviluppo Economico del Territorio

Dott.ssa Stefania Guidetti

Ufficio del Piano

Arch. Omero Angeli

Dott.ssa Antonella Benucci

Sig. Matteo Barri

Arch. Giuseppe Cesari

Arch. Fulvia Comanducci

Arch. Giuseppina D'Amico

Geol. Alessandro Forzani

Geom. Valeria Marzoni

Geom. Nicoletta Oliva

Arch. Laura Pagliai

Geom. Isabella Pazzanti

Ing. Deborah Romai

Arch. Laura Rogai

Geol. Annalisa Romai

Sig.ra Fiorenza Verdelli

Gruppo di progettazione

Studio DIRM Architetti associati

Arch. Sergio Dinale

Arch. Paolo Falgui

Arch. Enrico Hugues

Arch. Kristina D'Agosto

Giulio Brecco

Criterio n°1

Arch. Paolo Falgui

Ing. Paolo Pagliai

Arch. Veronica Sardi

Geom. Andrea Scigo

Arch. Laura Zanini

Dott. Riccardo Frau

Ing. Gianfranco Serra

Dott. Vittorio Serra

Ing. Roberto Ladda

Dott.ssa Cinzia Marcella Orta

Indagini geologiche e idrauliche

Geol. Maurizio Costa

Geol. Antonio Pisano

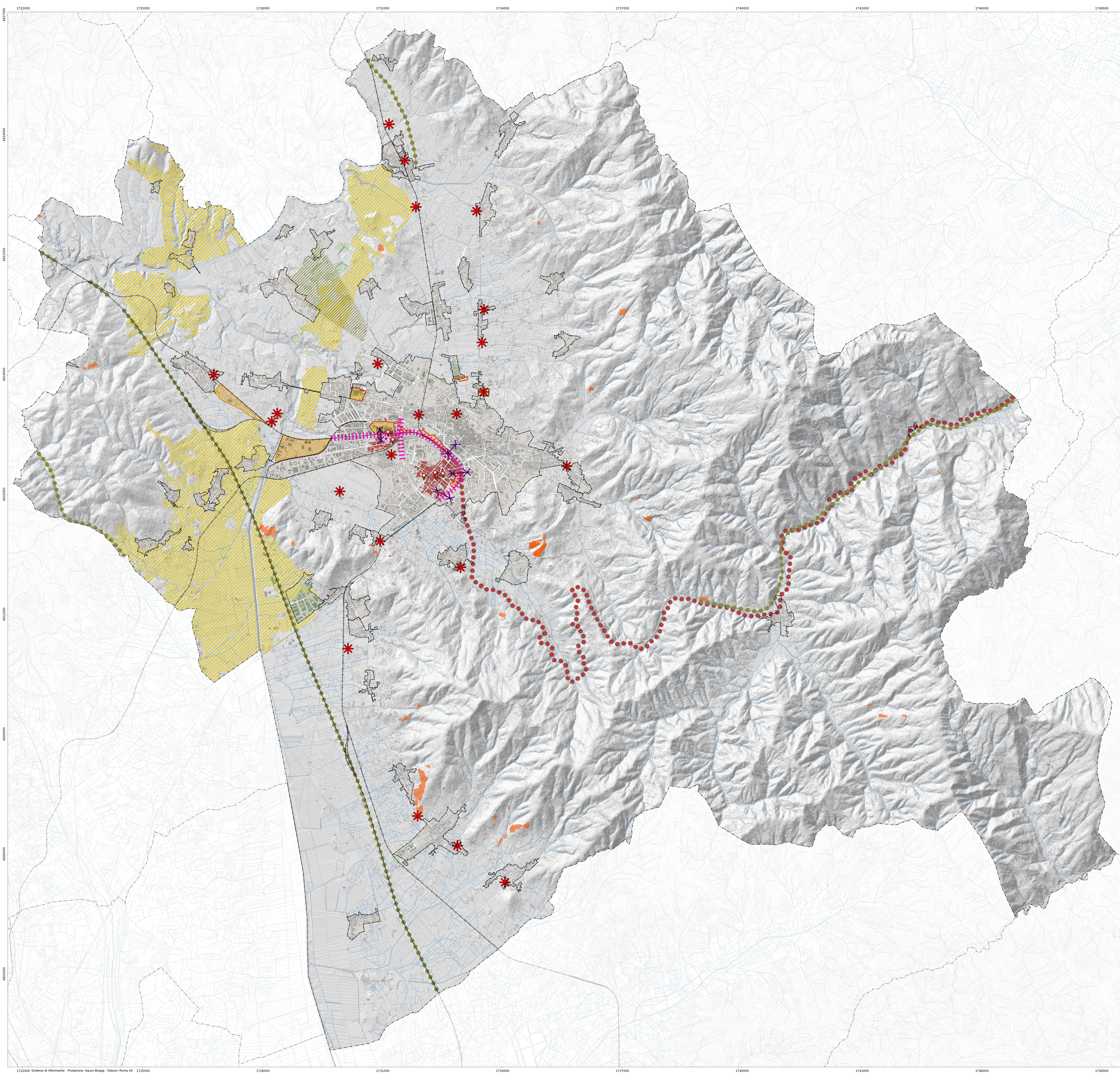
Ing. Pietro Chiavacconi (Prima STP)

Ing. Elina Formica

Arch. Matteo Scamporrino

Urb. Luca Di Filia

Avv. Agostino Zanelli Quarantini



Elementi di degrado e criticità interni agli insediamenti

▭ Aree degradate o defunzionalizzate destinate ad azioni di riqualificazione e rigenerazione urbana all'interno di aree di trasformazione

▨ Aree oggetto di previsioni incomplete

★ Aree dismesse, degradate, decontestualizzate oggetto di riqualificazione tramite disciplina generale del piano

★ Tracciati e camminamenti dismessi o degradati da riqualificare (nella rete della mobilità lenta)

▣ Quartieri carenti di spazi di aggregazione collettiva che necessitano di interventi di rigenerazione

● Manufatti ed elementi puntuali di degrado

▨ Aree soggette a procedimento di bonifica

★ Aree per servizi o spazi di uso pubblico da rifunzionalizzare e riqualificare per l'identificazione di nuove centralità

▨ Barriere infrastrutturali da ricontestualizzare

★ Connessioni impedito da cesure infrastrutturali

Elementi di degrado e criticità ambientali e paesaggistiche

▨ Aree percorse da fuoco

▨ Aree critiche e direttrici da riqualificare-ricostituire per la funzionalità della rete

▨ Aree di escavazione da sottoporre a interventi di recupero ambientale

● Elementi di cesura e frammentazione della continuità ecologica esistente

▭ Perimetro del centro abitato

— Ferrovia

— Reticolo idrografico regionale

- - - limite comunale