



**B Quadro conoscitivo**  
B3 Indagini geologiche e idrauliche

**Sindaco**  
Alessandro Ghinelli

**Assessore all'Urbanistica**  
Marco Sacchetti

**Responsabile del Procedimento**  
Ing. Alessandro Farne

**RTI Raggruppamento Temporaneo di Professionisti**  
Studio DIRH Architetti associati  
Arch. Sergio Dinale  
Criterie srl  
Arch. Paolo Falugi  
Arch. Luca Di Filia  
Urb. Matteo Scamporrino  
Avv. Agostino Zanelli Quarantini

**B3.8** Carta delle velocità idrauliche  
scala 1:15.000

Adozione: Approvazione:

Garante dell'informazione e della partecipazione  
Dot.ssa Daniela Farnetti

Direttore Servizio Pianificazione Urbanistica  
Ing. Alessandro Farne

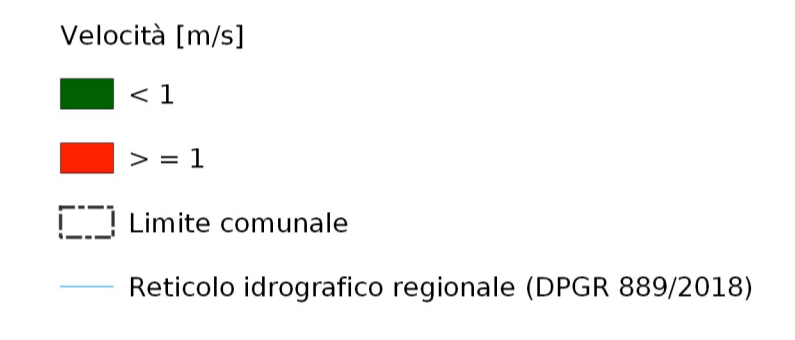
Direttore Servizio Ambiente  
Ing. Giovanni Baldini

Direttore Servizio Progettazione Urbanistica  
Ing. Antonella Fabbiani

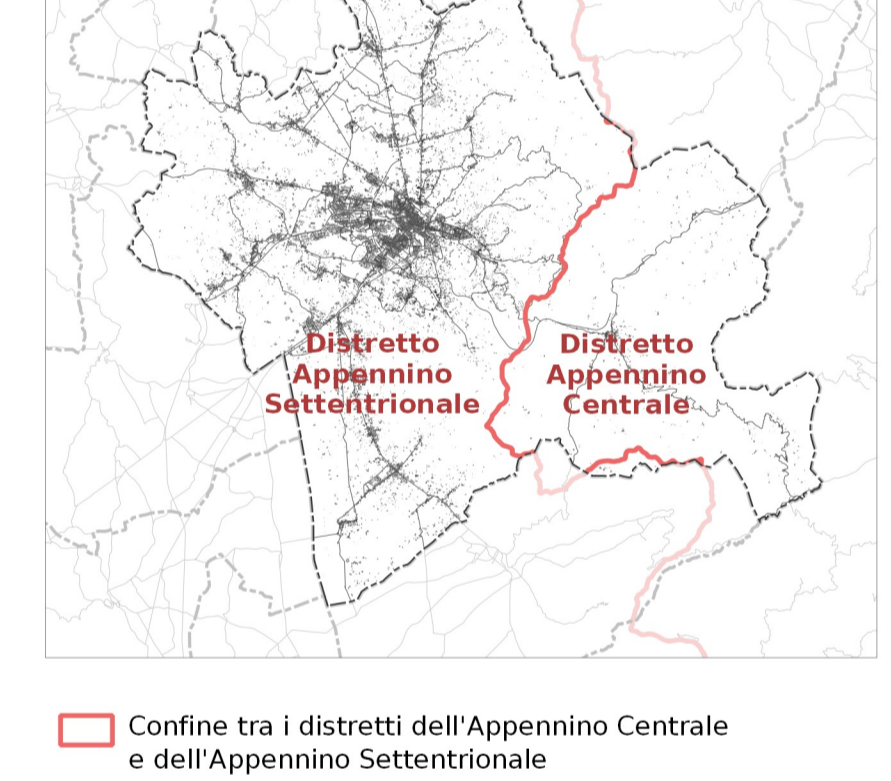
Direttore Progetto per lo sviluppo della attività economica negli ambiti BUIA e SIAP e promozione del territorio  
Ing. Paolo Franceschi

Direttore Ufficio Mobilità  
Ing. Roberto Bernardini

Direttore Ufficio Programmazione e Sviluppo Economico del Territorio  
Dot.ssa Stefania Guidetti



**Inquadramento territoriale**



**Gruppo di progettazione**

**Studio DIRH Architetti associati**  
Arch. Sergio Dinale  
Arch. Paolo Farnetti  
Arch. Enrico Sardi  
Arch. Paolo Ruffini  
Arch. Cristiano D'Angelo  
Giulio Brocco

**Criterie srl**  
Arch. Paolo Falugi  
Ing. Paolo Scamporrino  
Arch. Veronica Sardi  
Geol. Andrea Sorba  
Arch. Luca Zanelli  
Dott. Riccardo Frai  
Ing. Gianfranco Carra  
Dott. Vittorio Serra  
Ing. Roberto Lodi  
Dot.ssa Cinzia Marcella Orsi

**Indagini geologiche e idrauliche**  
Geol. Maurizio Costa  
Geol. Antonio Pizzari  
Ing. Pietro Olivacci (Prima STP)  
Ing. Elisa Fomica

**Arch. Matteo Scamporrino**  
**Urb. Luca Di Filia**  
**Avv. Agostino Zanelli Quarantini**

