



### B Quadro conoscitivo

#### B3 Indagini geologiche e idrauliche

**Sindaco**  
Alessandro Ghinelli

**Assessore all'Urbanistica**  
Marco Sacchetti

**Responsabile del Procedimento**  
Ing. Alessandro Farnè

RTI Raggruppamento Temporaneo di Professionisti  
**Studio D:RH Architetti associati**  
Arch. Sergio Dinale  
**Criteria srl**  
Arch. Paolo Falgui  
Arch. Luca Di Filgia  
Urb. Matteo Scamporrino  
Avv. Agostino Zanelli Quarantini

## B3.3.3.6

scala 1:10.000

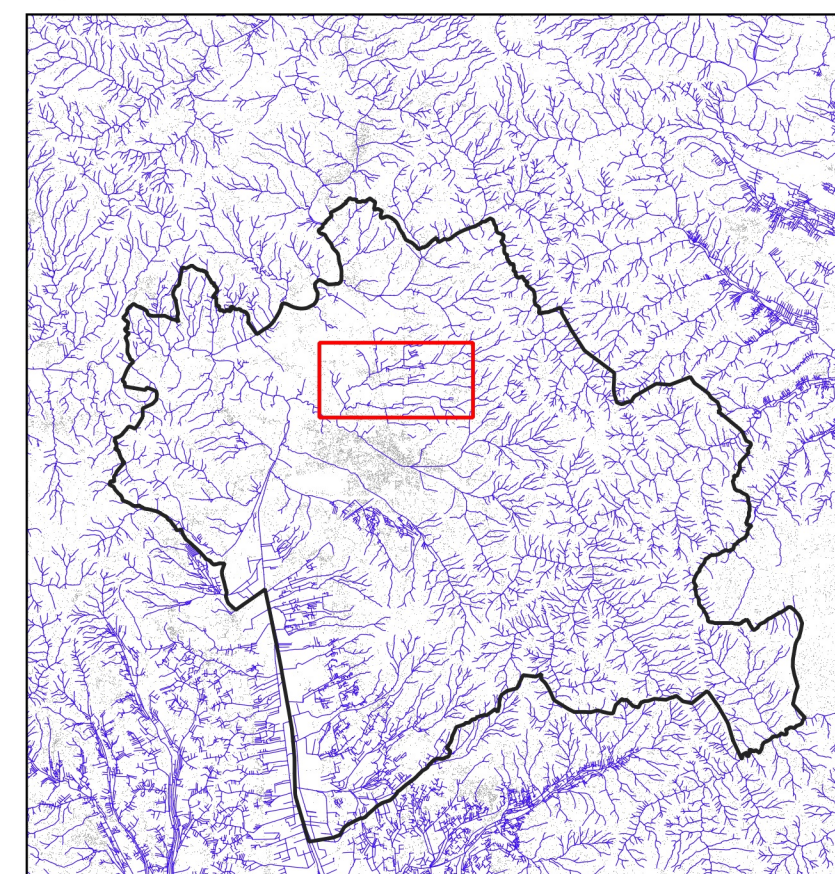
### Studio idrologico-idraulico: sezioni idrauliche T. Maspino ed affluenti

B3\_3\_3\_6\_2019\_05\_31

Adozione:

Approvazione:

Inquadramento territoriale - scala 1:300.000



#### Sezioni

- Sezioni Genio Civile 2019
- Sezioni rilievo CRITERIA
- Sezioni da lidar
- Sezioni rilievo 2008
- Sezioni dal Comune (2018)

