

**B Quadro conoscitivo**  
B3 Indagini geologiche e idrauliche

**Sindaco**  
Alessandro Ghinelli

**Assessore all'Urbanistica**  
Marco Sacchetti

**Responsabile del Procedimento**  
Ing. Alessandro Farne

RTI Raggruppamento Temporaneo di Professionisti  
**Studio D:RH Architetti associati**  
Arch. Sergio Dinale  
**Criteria srl**  
Arch. Paolo Falgui  
**Urb. Luca Di Figlia**  
**Urb. Matteo Scamporrino**  
**Avv. Agostino Zanelli Quarantini**

**B3.3.3.3**  
scala 1:10.000  
**Studio idrologico-idraulico: sezioni idrauliche corsi d'acqua zona sud parte 1**

B3\_3\_3\_3\_2019\_05\_31

Adozione:

Approvazione:

Garante dell'informazione e della partecipazione  
**Dott.ssa Daniela Farsetti**

Dirigente Servizio Pianificazione Urbanistica  
**Ing. Alessandro Farne**

Dirigente Servizio Ambiente  
**Ing. Giovanni Baldini**

Dirigente Servizio Progettazione Opere Pubbliche  
**Ing. Antonella Fabbianelli**

Dirigente Progetto per lo sviluppo delle attività economiche negli ambiti Edilizia e SUAP e promozione del territorio  
**Ing. Paolo Fresucci**

Direttore Ufficio Mobilità  
**Ing. Roberto Bernardini**

Direttore Ufficio Programmazione e Sviluppo Economico del Territorio  
**Dott.ssa Stefania Guidelli**

**Ufficio del Piano**  
Arch. Omero Angeli  
Dott.ssa Antonella Benocci  
Sig. Matteo Borri  
Dott. Giuseppe Cesari  
Arch. Fulvia Comanducci  
Arch. Elisabetta D'Erassi  
Geol. Alessandro Forzani  
Geom. Valentina Mazzoni  
Dott. Vincenzo Oliva  
Arch. Laura Pagliani  
Geom. Gianna Pezuoli  
Ing. Deborah Romei  
Arch. Laura Rogliani  
Geol. Annalisa Romizi  
Sig.ra Fiorenza Verdelli

**Gruppo di progettazione**

**Studio D:RH Architetti associati**  
Arch. Sergio Dinale  
Arch. Paola Rignat Hugues  
Arch. Enrico Robazza  
Arch. Kristiana D'Agnoletto  
Giulio Brocco

**Criteria srl**  
Arch. Paolo Falgui  
Ing. Paolo Bagliani  
Arch. Veronica Saldi  
Geol. Andrea Soriga  
Arch. Laura Zanni  
Dott. Riccardo Frau  
Ing. Gianfilippo Serra  
Dott. Vittorio Serra  
Ing. Roberto Ledda  
Dott.ssa Cinzia Marcella Orrù

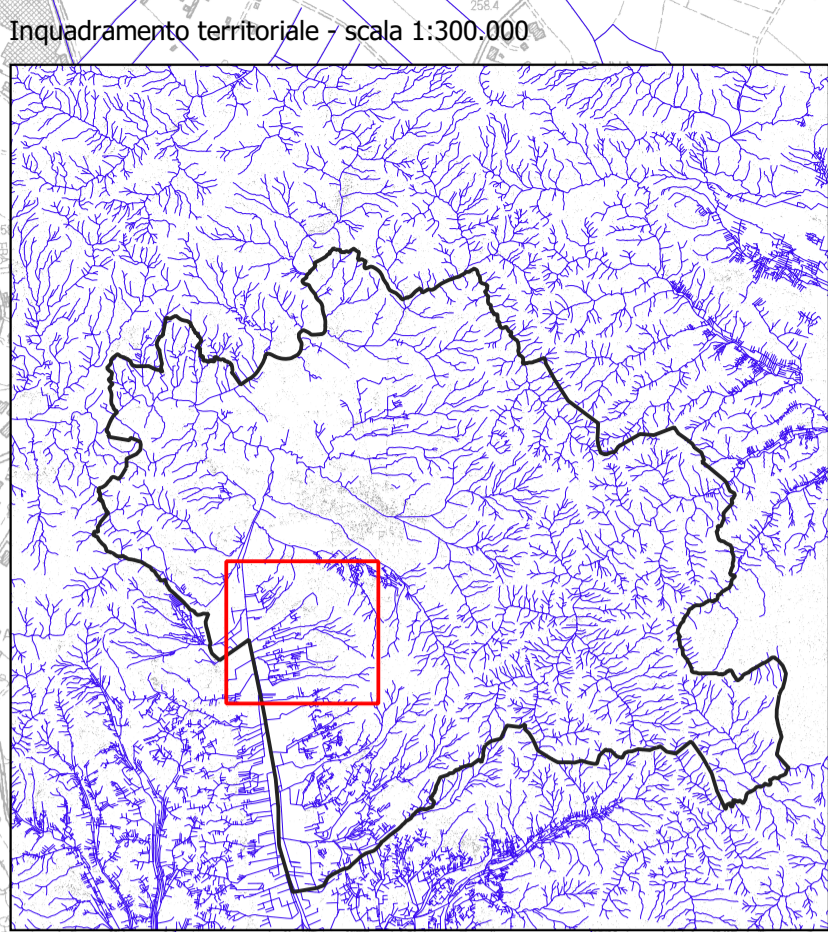
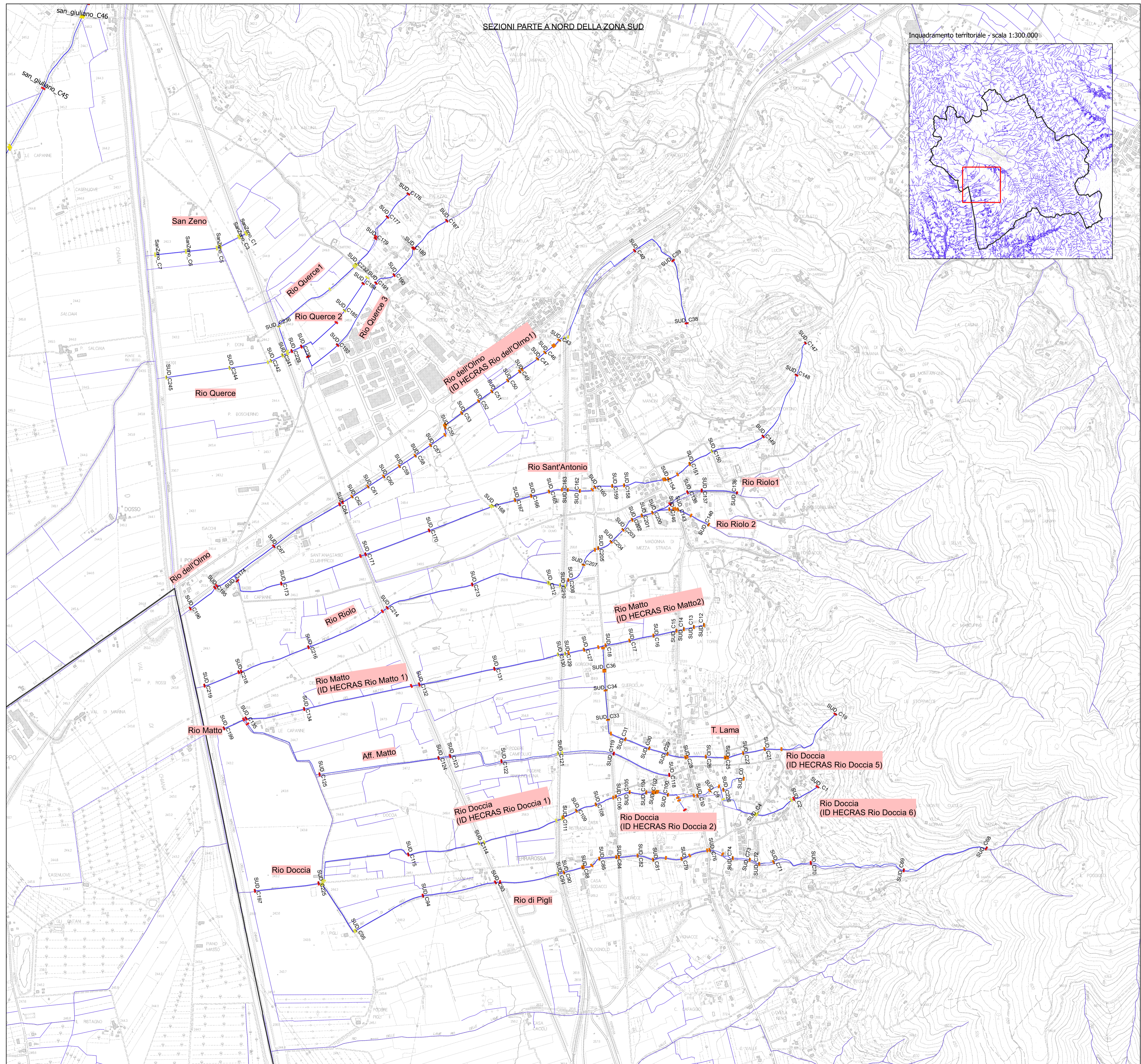
**Indagini geologiche e idrauliche**  
Geol. Maurizio Costa  
Geol. Antonio Pizzalis  
Ing. Pietro Chiavaccini (Prima STP)  
Ing. Elisa Formica

**Arch. Matteo Scamporrino**

**Urb. Luca Di Figlia**

**Avv. Agostino Zanelli Quarantini**

**B3.3.3.3**



SEZIONI PARTE A NORD DELLA ZONA SUD

- Sezioni**
- Sezioni Genio Civile 2019
  - Sezioni rilievo CRITERIA
  - Sezioni da lidar
  - Sezioni rilievo 2008