

B Quadro conoscitivo
B3 Indagini geologiche e idrauliche

Sindaco
Alessandro Ghinelli

Assessore all'Urbanistica
Marco Sacchetti

Responsabile del Procedimento
Ing. Alessandro Farné

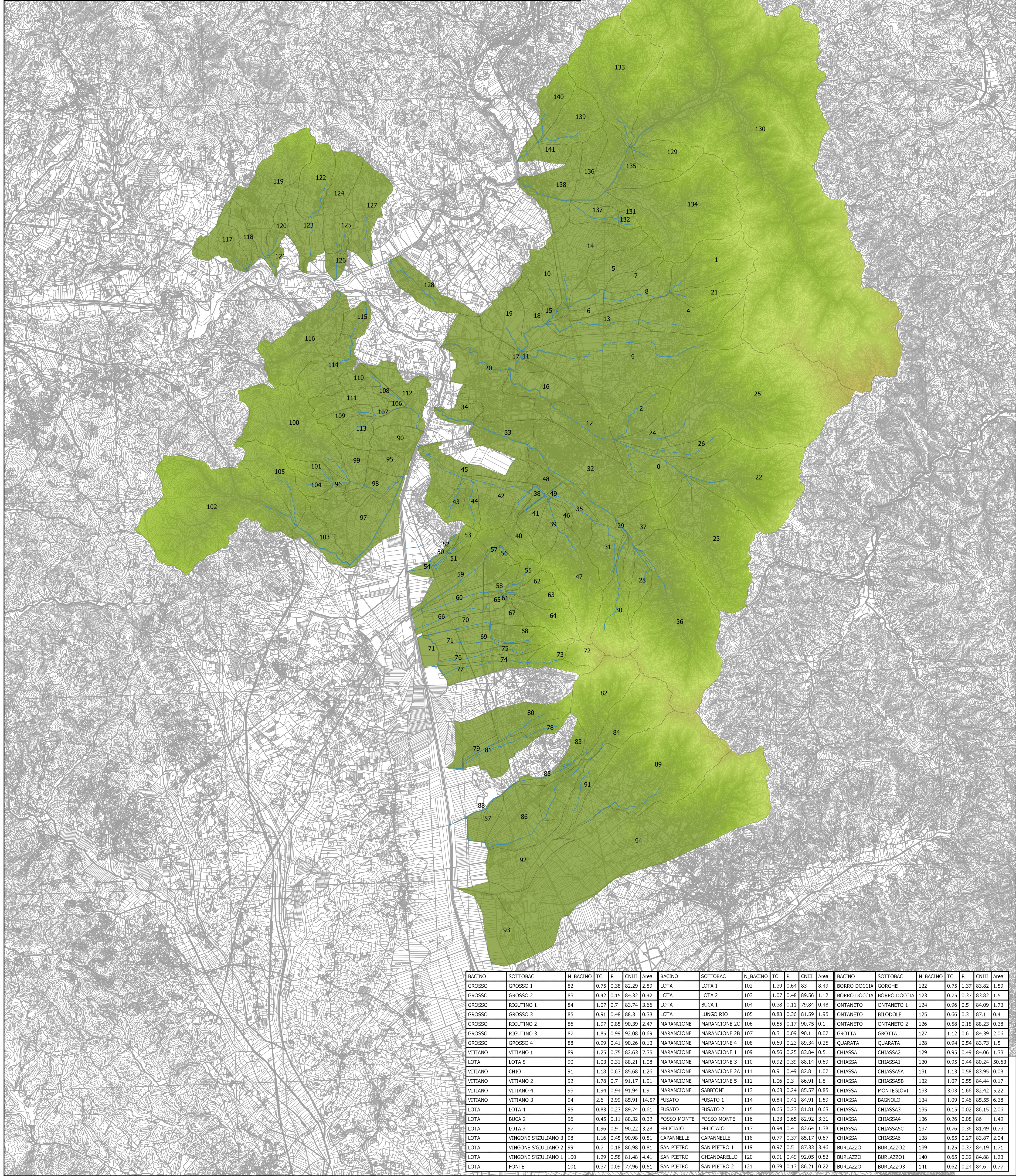
RTI Raggruppamento Temporaneo di Professionisti
Studio D:RH Architetti associati
Arch. Sergio Dinale
Criteria srl
Arch. Paolo Falgui
Arch. Luca Di Figlia
Urb. Matteo Scamporrino
Avv. Agostino Zanelli Quarantini

B3.3.2
scala 1:50.000

Studio idrologico-idraulico:
parametri morfologici e idrologici dei bacini

B3_3_2_2019_05_31 Adozione: Approvazione:

Table with 13 columns: BACINO, SOTTOBAC, N. BACINO, TC, R, CNIII, Area. It lists various sub-basins and their hydrological parameters.



Garante dell'informazione e della partecipazione
Dott.ssa Daniela Farsetti

Dirigente Servizio Pianificazione Urbanistica
Ing. Alessandro Farné

Dirigente Servizio Ambiente
Ing. Giovanni Baldini

Dirigente Servizio Progettazione Opere Pubbliche
Ing. Antonella Fabbianelli

Dirigente Progetto per lo sviluppo delle attività economiche negli ambiti Edilizia e SUAP e promozione del territorio
Ing. Paolo Frescucci

Direttore Ufficio Mobilità
Ing. Roberto Bernardini

Direttore Ufficio Programmazione e Sviluppo Economico del Territorio
Dott.ssa Stefania Guidelli

Ufficio del Piano
Arch. Omero Angelini
Dott.ssa Antonella Benocci
Sig. Matteo Bortì
Dott. Giuseppe Cesari
Arch. Fulvia Comanducci
Arch. Elisabetta Drezzi
Geol. Alessandro Forzoni
Geom. Valentina Mazzoni
Dott. Vincenzo Oliva
Arch. Laura Pagliai
Geom. Gianni Pezzoli
Ing. Deborah Romel
Arch. Laura Rogliati
Geol. Annalisa Romizi
Sig.ra Fiorenza Verdelli

Gruppo di progettazione

Studio D:RH Architetti associati
Arch. Sergio Dinale
Arch. Paola Rigonat Hugues
Arch. Enrico Robazza
Arch. Kristiana D'Agnolo
Giulio Brocco

Criteria srl

Arch. Paolo Falgui
Ing. Paolo Bagliani
Arch. Veronica Saggi
Geol. Andrea Soriga
Arch. Laura Zanelli
Dott. Riccardo Frau
Ing. Gianfranco Serra
Dott. Vittorio Serra
Ing. Roberto Ledda
Dott.ssa Cinzia Marcella Orru

Indagini geologiche e idrauliche

Geol. Maurizio Costa
Geol. Antonio Pizzali
Ing. Pietro Chiavaccini (Prima STP)
Ing. Elisa Formica

Arch. Matteo Scamporrino

Urb. Luca Di Figlia

Avv. Agostino Zanelli Quarantini

Table with 13 columns: BACINO, SOTTOBAC, N. BACINO, TC, R, CNIII, Area. It lists various sub-basins and their hydrological parameters, continuing from the top table.