

B Quadro conoscitivo
B3 Indagini geologiche e idrauliche

Sindaco

Alessandro Ghinelli

Assessore all'Urbanistica

Marco Sacchetti

Responsabile del Procedimento

Ing. Alessandro Farnè

RTI Raggruppamento Temporaneo di Professionisti

Studio D:RH Architetti associati

Arch. Sergio Dinale

Criteria srl

Arch. Paolo Falqui

Arch. Luca Di Figlia

Urb. Matteo Scamporrino

Avv. Agostino Zanelli Quarantini

B3.3.1

scala 1:50.000

B3_3_1_2019_05_31

**Studio idrologico-idraulico:
reticolo idrografico e
bacini**

Adozione:

Approvazione:

Garante dell'informazione e della partecipazione

Dott.ssa Daniela Farsetti

Dirigente Servizio Pianificazione Urbanistica

Ing. Alessandro Farnè

Dirigente Servizio Ambiente

Ing. Giovanni Baldini

Dirigente Servizio Progettazione Opere Pubbliche

Ing. Antonella Fabbianelli

Dirigente Progetto per lo sviluppo delle attività economiche negli ambiti Edilizia e SUAP e promozione del territorio

Ing. Paolo Frescucci

Direttore Ufficio Mobilità

Ing. Roberto Bernardini

Direttore Ufficio Programmazione e Sviluppo Economico del Territorio

Dott.ssa Stefania Guidelli

Ufficio del Piano

Arch. Omero Angeli

Dott.ssa Antonella Benocci

Sig. Matteo Borri

Dott. Giuseppe Cesari

Arch. Fulvia Comanducci

Arch. Elisabetta D'essasi

Geol. Alessandro Forzani

Geom. Valentina Mazzoni

Dott. Vincenzo Oliva

Arch. Laura Pagliari

Geom. Gianna Pezzulli

Ing. Deborah Romai

Arch. Laura Rogliari

Geol. Annalisa Rompi

Sig.ra Fiorenza Verdelli

Bacini idrografici

BORRO DOCCIA

BURLAZZO

CAPANNELLE

CASTRO

CERFONE

CHIASSA

DOCCIA

FELICIAIO

FOSSATONE

FOSSO MONTE

FUSATO

GROSSO

GROTTA

LAME

LOTA

MARANCIONE

MATTO

OLMO

ONTANETO

POLICIANO

QUARATA

QUERCE

RIO RIOLO

RIOLO

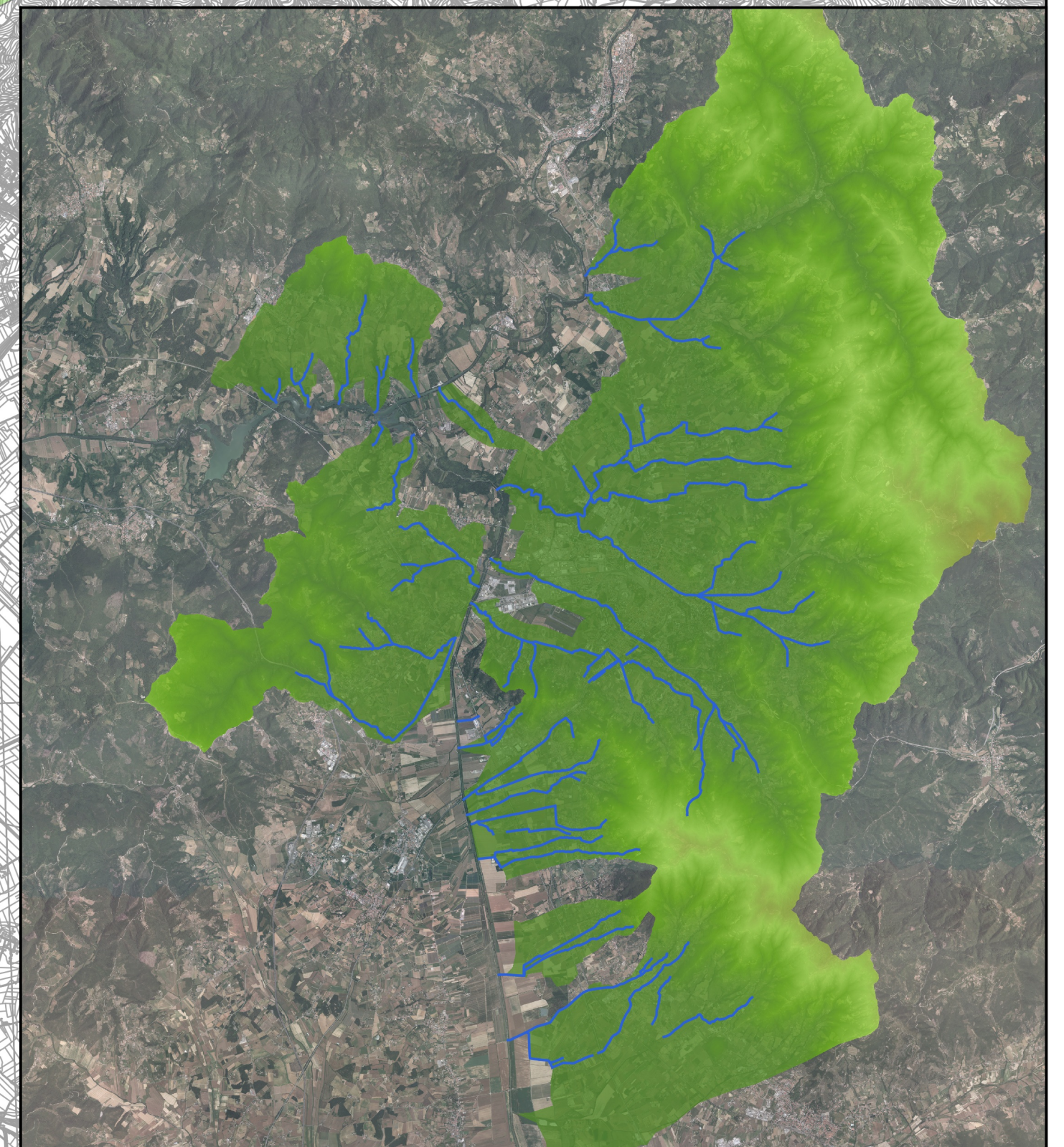
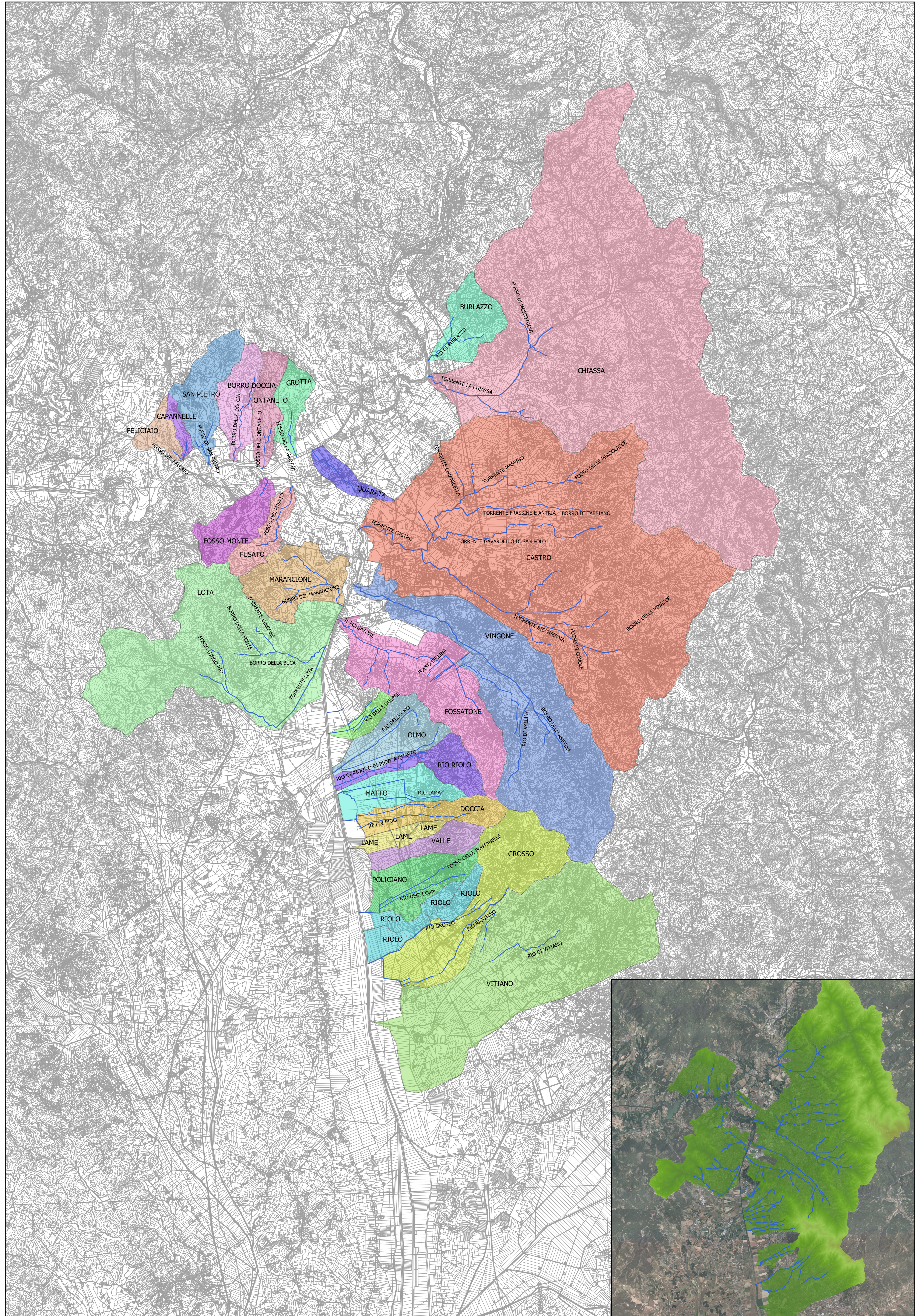
SAN PIETRO

VALLE

VINGONE

VITIANO

— Reticolo idrografico oggetto di studio



Gruppo di progettazione

Studio D:RH Architetti associati

Arch. Sergio Dinale

Arch. Paolo Rigonati Hugues

Arch. Enrico Robazza

Arch. Kristiana D'Agno

Giulio Brocco

Criteria srl

Arch. Paolo Falqui

Ing. Paolo Baglini

Arch. Veronica Sardi

Geol. Andrea Soriga

Arch. Laura Zanini

Dott. Riccardo Frau

Ing. Gianfilippo Serra

Dott. Vittorio Serra

Ing. Roberto Ledda

Dott.ssa Cinzia Marcella Orrù

Indagini geologiche e idrauliche

Geol. Maurizio Cozza

Geol. Antonio Pizzalis

Ing. Pietro Chiavaccini (Prima STP)

Ing. Elisa Formica

Arch. Matteo Scamporrino

Urb. Luca Di Figlia

Avv. Agostino Zanelli Quarantini