

B Quadro conoscitivo
B3 Indagini geologiche e idrauliche

Sindaco
Alessandro Ghinelli
Assessore all'Urbanistica
Marco Sacchetti
Responsabile del Procedimento
Ing. Alessandro Farne
RTI Raggruppamento Temporaneo di Professionisti
Studio DIRH Architetti associati
Arch. Sergio Dinale
Criterie srl
Arch. Paolo Falugi
Arch. Luca Di Filippa
Urb. Matteo Scamporrino
Avv. Agostino Zanelli Quantarini

B3.2
scala 1:15.000

Carta delle aree a pericolosità geologica

Adozione: Approvazione:

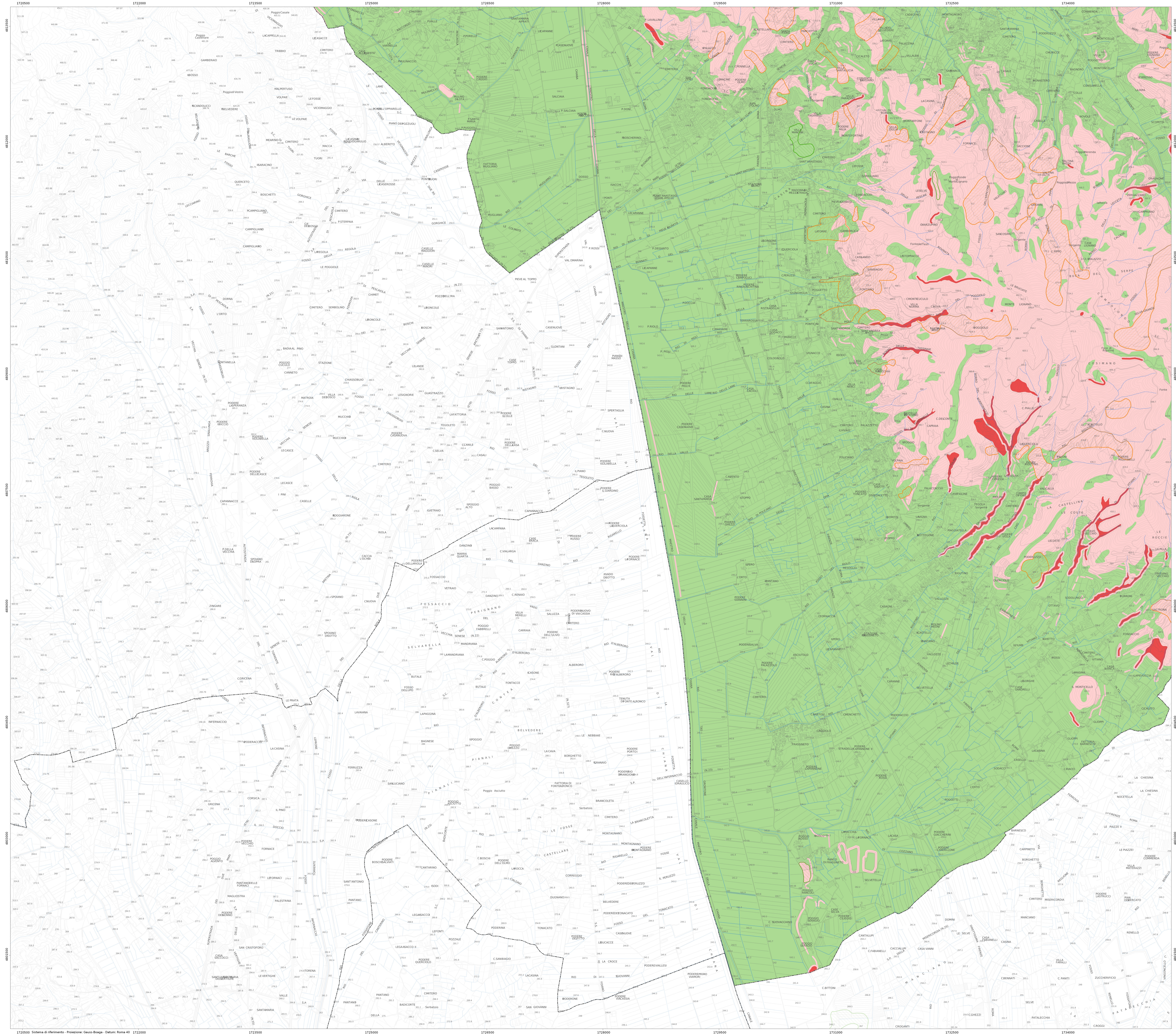
Garante dell'informazione e della partecipazione
Dot.ssa Daniela Fanetti
Direttore Servizio Pianificazione Urbanistica
Ing. Alessandro Farne
Direttore Servizio Ambiente
Ing. Giovanni Baldini
Direttore Servizio Progettazione Opera Pubblica
Ing. Antonella Fabbianetti
Direttore Progetto per lo sviluppo della città economica negli ambiti Bilpa e SUAP e promozione del territorio
Ing. Paolo Frescucci
Direttore Ufficio Mobilità
Ing. Roberto Bernardini

Direttore Ufficio Programmazione e Sviluppo Economico del Territorio
Dot.ssa Stefania Guidetti
Ufficio del Piano
Arch. Dino Angelo
Dot.ssa Antonella Benocci
Sig. Matteo Bortolotti
Dot. Giuseppe Casali
Arch. Elia Alberti Drazzi
Arch. Alessandro Farne
Geom. Valentina Mazzoni
Dot. Valerio Orsi
Arch. Laura Paglia
Geom. Chiara Pizzoli
Ing. Deborah Romi
Arch. Luca Roggati
Geom. Annalisa Romig
Sig.ra Fiorenza Veratti

Gruppo di progettazione
Studio DIRH Architetti associati
Arch. Sergio Dinale
Arch. Paolo Falugi
Arch. Veronica Scari
Arch. Cristina Scari
Arch. Riccardo Fras
Ing. Gianfranco Serra
Dot. Valerio Orsi
Ing. Roberto Bernardini
Dot.ssa Cinzia Marcella Orsi
Indagini geologiche e idrauliche
Geom. Maurizio Ceccacci
Geom. Antonio Pizzari
Ing. Pietro Chianvacci (Prima STP)
Ing. Elisa Formica

Urb. Luca Di Filippa
Avv. Agostino Zanelli Quantarini

B3.2



Pericolosità geologica ai sensi DPGR 53/R/2011
C2 - Classe di pericolosità geologica media
C3 - Classe di pericolosità geologica elevata
C4 - Classe di pericolosità geologica molto elevata

Piano Stralcio Assetto Idrogeologico (PAI)
PF2 - Aree a pericolosità da frana media
PF3 - Aree a pericolosità da frana elevata
PF4 - Aree a pericolosità da frana molto elevata

— Reticolo idrografico regionale (aggiornato al DGR 696/2015)
— Limite comunale