

B Quadro conoscitivo
B2.1 Struttura idrogeomorfologica

Sindaco
Alessandro Ghinelli

Assessore all'Urbanistica
Marco Sacchetti

Responsabile del Procedimento
Ing. Alessandro Farné

RTI Raggruppamento Temporaneo di Professionisti
Studio DIRH Architetti associati
Arch. Sergio Dinale
Criterie srl
Arch. Luca Di Filippa
Urb. Matteo Scamporrino
Avv. Agostino Zanelli Quarantini

B2.1.5 Carta clivometrica
scala 1:15.000

B2_1_5_2_2019_05_31 Adozione: Approvazione:

Garante dell'Informazione e della partecipazione
Dott.ssa Daniela Fanaselli

Dirigente Servizio Pianificazione Urbanistica
Ing. Alessandro Farné

Dirigente Servizio Ambiente
Ing. Giovanni Baldini

Dirigente Servizio Progettazione Opera Pubblica
Ing. Antonella Fabbianelli

Dirigente Progetto per lo sviluppo della attività economica negli ambiti di Bilpa e SUAP e promozione del territorio
Ing. Paolo Fresucci

Direttore Ufficio Mobilità
Ing. Roberto Bernardini

Direttore Ufficio Programmazione e Sviluppo Economico del Territorio
Dott.ssa Stefania Guidetti

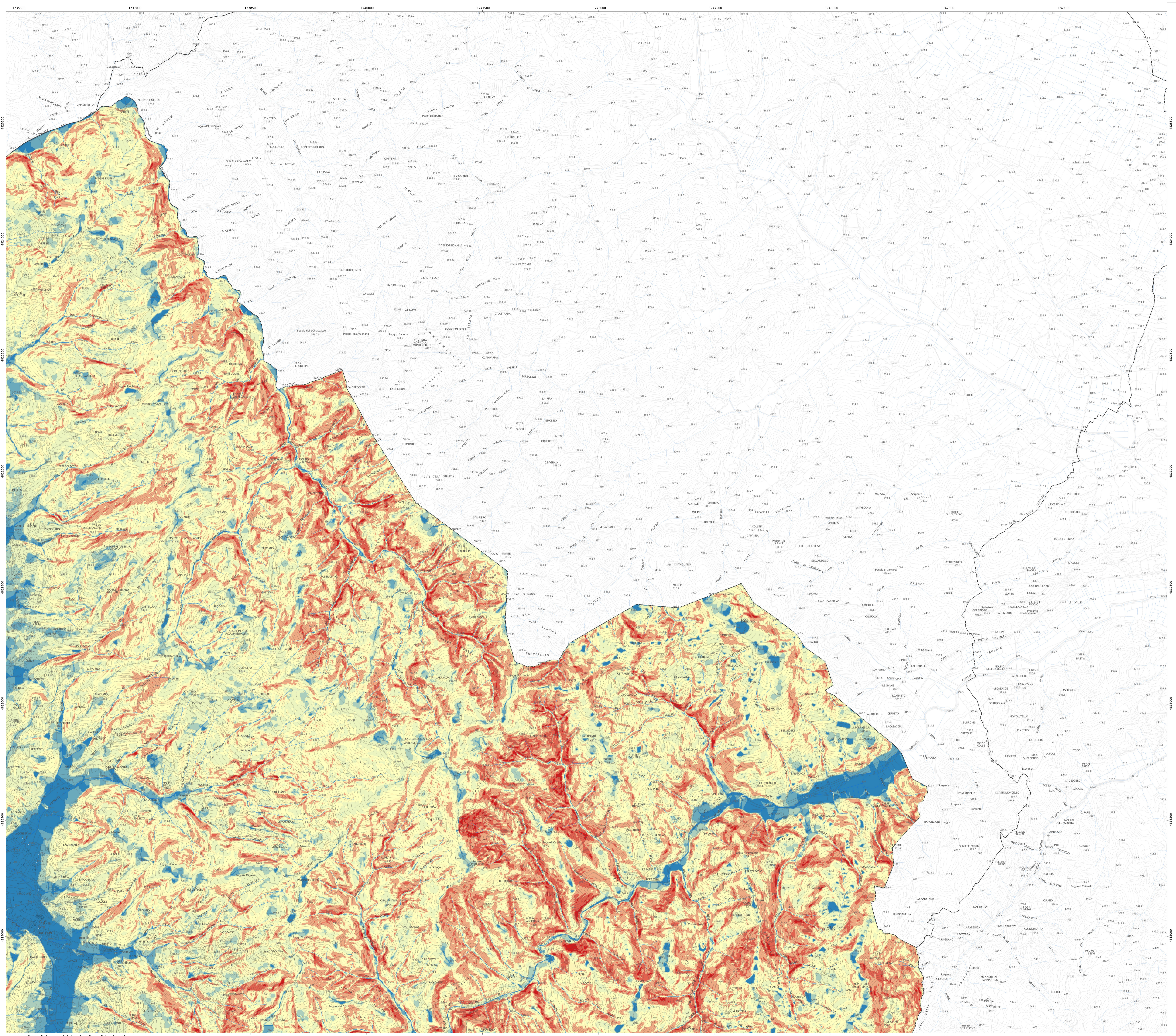
Ufficio del Piano
Arch. Oreste Agosti
Dott.ssa Antonella Benocci
Sig. Matteo Bortolotti
Dott. Giuseppe Casati
Arch. Erika Caramonaci
Arch. Elisabetta Drossi
Geol. Alessandro Farné
Geom. Valentina Mazzoni
Dott. Valeria Orsi
Arch. Laura Paglia
Geom. Chiara Peduzzi
Ing. Deborah Romi
Arch. Laura Roggati
Geom. Annalisa Rompi
Sig.ra Fiorenza Veratti

Gruppo di progettazione
Studio DIRH Architetti associati
Arch. Paolo Fagnoli
Arch. Paolo Fiorini
Arch. Enrico Hughes
Arch. Cristiano D'Agosto
Giulio Brocco

Criterie srl
Arch. Paolo Fagnoli
Ing. Paolo Braganti
Arch. Veronica Saldi
Geom. Andrea Sorba
Arch. Laura Zanini
Dott. Riccardo Frau
Ing. Gianfranco Sanna
Dott. Vittorio Serra
Ing. Roberto Lodi
Dott.ssa Cinzia Marcella Orsi

Indagini geologiche e idrauliche
Geom. Maurizio Cella
Geom. Antonio Pizzani
Ing. Pietro Chiavacini (Primo STP)
Ing. Elisa Fornica

Arch. Matteo Scamporrino
Arch. Luca Di Filippa
Avv. Agostino Zanelli Quarantini



- Classi di acclività**
- 0 - 5%
 - 5 - 10%
 - 10 - 15%
 - 15 - 25%
 - 25 - 35%
 - 35 - 45%
 - 45 - 65%
 - 65 - 85%
 - >85%

— Reticolo idrografico regionale (aggiornato al DGR 699/2018)
□ limite comunale