

**B Quadro conoscitivo**  
**B2.1 Struttura idrogeomorfologica**

**Sindaco**  
Alessandro Ghinelli

**Assessore all'Urbanistica**  
Marco Sacchetti

**Responsabile del Procedimento**  
Ing. Alessandro Farne

**RTI Raggruppamento Temporaneo di Professionisti**  
**Studio DIRH Architetti associati**  
Arch. Sergio Dinale  
**Criterie srl**  
Arch. Paolo Falgui  
Arch. Luca Di Filippa  
Urb. Matteo Scamporrino  
Avv. Agostino Zanelli Quarantini

**B2.1.5 Carta clivometrica**  
scala 1:15.000

B2\_1\_5\_1\_2019\_05\_31 Adozione: Approvazione:

Garante dell'Informazione e della partecipazione  
**Dott.ssa Daniela Farnetti**

Direttore Servizio Pianificazione Urbanistica  
**Ing. Alessandro Farne**

Direttore Servizio Ambiente  
**Ing. Giovanni Baldini**

Direttore Servizio Progettazione Opera Pubblica  
**Ing. Antonella Fabbianelli**

Direttore Progetto per lo sviluppo della attività economica negli ambiti di Bilpa e SUAP e promozione del territorio  
**Ing. Paolo Fresucci**

Direttore Ufficio Mobilità  
**Ing. Roberto Bernardini**

Direttore Ufficio Programmazione e Sviluppo Economico del Territorio  
**Dott.ssa Stefania Guidetti**

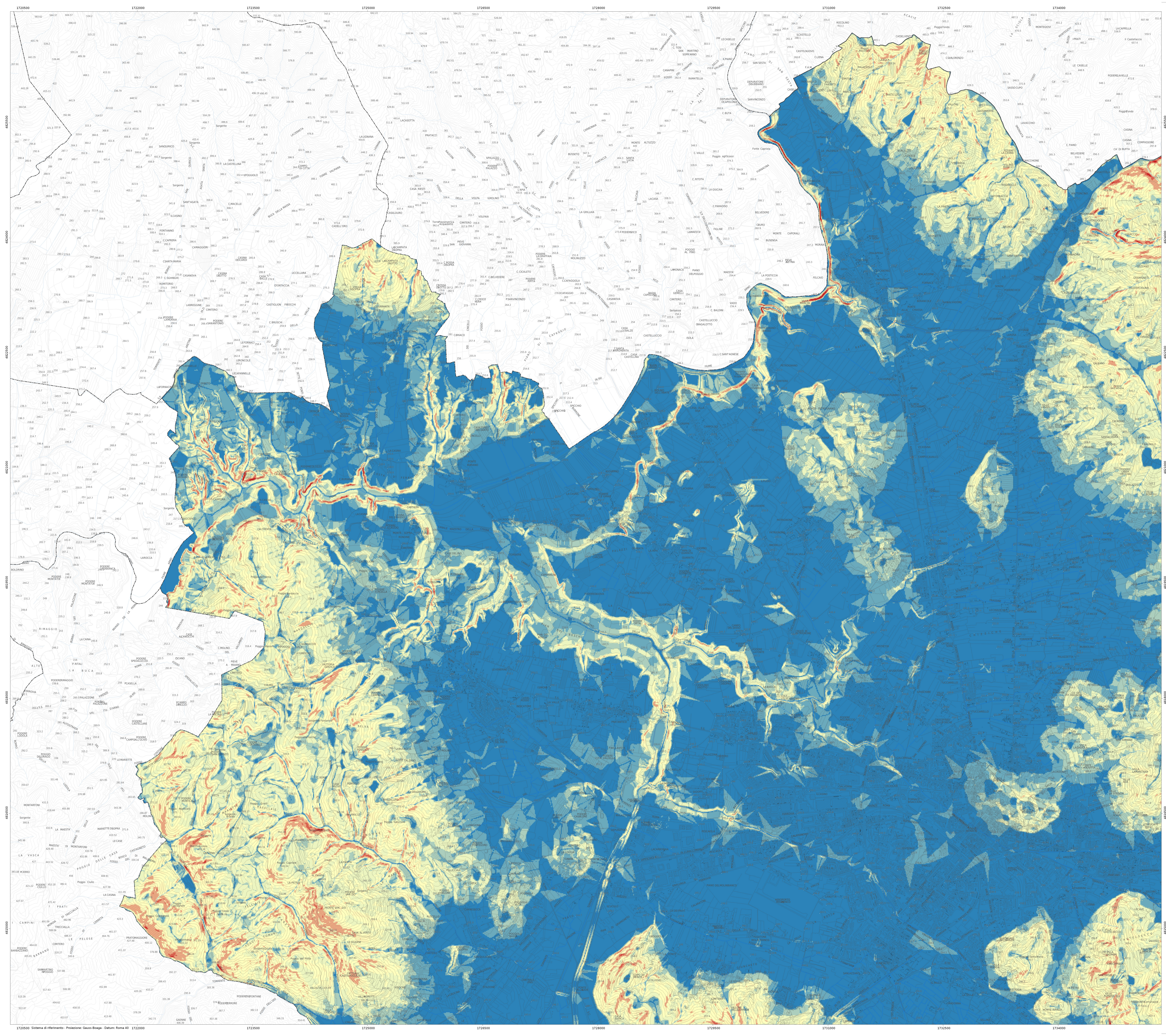
**Ufficio del Piano**  
Arch. Dario Agosti  
Dott.ssa Antonella Benocci  
Sig. Matteo Bortolotti  
Dott. Giuseppe Casaroli  
Arch. Elio Caramignoli  
Arch. Elisabetta Drazzi  
Geol. Alessandro Farnetti  
Geom. Valentina Mazzoni  
Dott. Vincenzo Oliva  
Arch. Laura Paglia  
Geom. Chiara Pedullini  
Ing. Deborah Romoli  
Arch. Laura Roggati  
Geom. Annalisa Romagnoli  
Sig.ra Fiorenza Veratti

**Gruppo di progettazione**  
**Studio DIRH Architetti associati**  
Arch. Sergio Dinale  
Arch. Paolo Falgui  
Arch. Enrico Hughes  
Arch. Vittorio Noddis  
Arch. Kristiane D'Agosto  
Giulio Brocco

**Criterie srl**  
Arch. Paolo Falgui  
Ing. Paolo Engelen  
Arch. Veronica Saldi  
Geom. Andrea Sorba  
Arch. Laura Zanini  
Dott. Riccardo Frau  
Ing. Gianfranco Sanna  
Dott. Vittorio Serra  
Ing. Roberto Lodi  
Dott.ssa Cinzia Marcella Orzi

**Indagini geologiche e idrauliche**  
Geom. Maurizio Cella  
Geom. Antonio Pizzani  
Ing. Pietro Chianicini (Prima STP)  
Ing. Elisa Formica

Arch. Matteo Scamporrino  
Urb. Luca Di Filippa  
Avv. Agostino Zanelli Quarantini



- Classi di acclività**
- 0 - 5%
  - 5 - 10%
  - 10 - 15%
  - 15 - 25%
  - 25 - 35%
  - 35 - 45%
  - 45 - 65%
  - 65 - 85%
  - > 85%

— Reticolo idrografico regionale (aggiornato al DGR 699/2018)  
□ limite comunale