

**B.36** Adeguamento al P.A.E.R.P  
Risorse - Giacimenti -  
Prescrizioni Localizzative

04  
Scala 1 : 15000

Il Sindaco:  
Avv. Giuseppe Fanfani

Direttore servizi per il territorio:  
Arch. Fabrizio Beoni

Direttore ufficio pianificazione urbanistica  
Responsabile del procedimento:  
Arch. Marco Carletti

Garante della comunicazione:  
Dott. ssa Cecilia Agostini

Coordinatore e responsabile:  
Arch. Antonio Mugnai

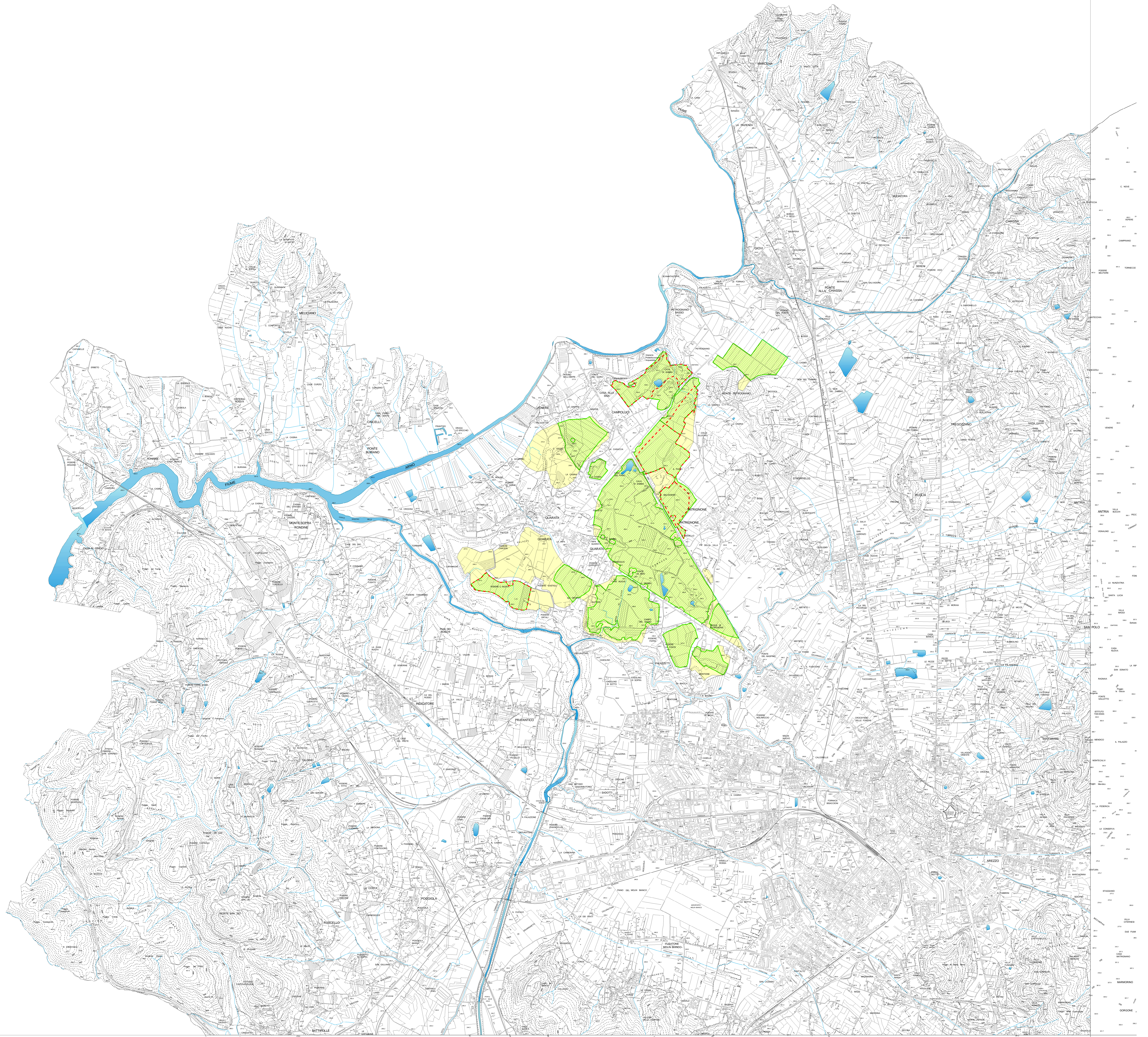
I geologi:  
geol. Fabio Proggi  
geol. Massimiliano Rossi

LIMITI APPROVATI CON D.C.P. N.48 DEL 14/04/2009

Prescrizioni Localizzative delle Aree Estrattive

Giacimenti

Risorse



Coordinatore  
Stefania Rizzotti

Luca Gentili

Omaro Angeli

Collaboratori:  
Elisa Prosseri  
Claudia Branciani  
Nadia Chiosi  
Giulio Romano

Laura Galimacci