

COMUNE DI AREZZO

Assessorato Urbanistica

Servizio Pianificazione Urbanistica e Governo del Territorio

Piano Operativo
2019



E Piano Operativo

E5 Fattibilità geologica, idraulica e sismica degli interventi

Sindaco
Alessandro Ghinelli

Responsabile del Procedimento
Ing. Alessandro Farnè

RTI Raggruppamento Temporaneo di Professionisti
Studio D:RH Architetti associati
Arch. Sergio Dinale

Criteria srl
Arch. Paolo Falgouti
Arch. Luca Di Figlia
Urb. Matteo Scamporrino
Avv. Agostino Zanelli Quarantini

Garante dell'informazione e della partecipazione:
Dott.ssa Daniela Farsetti

Dirigente Servizio Pianificazione Urbanistica
Ing. Alessandro Farnè

Dirigente Servizio Ambiente
Ing. Giovanni Baldini

Dirigente Servizio Progettazione Opere Pubbliche
Ing. Antonella Fabbianelli

Dirigente Progetto per lo sviluppo delle attività economiche negli ambiti Edilizia e SUAP e promozione del territorio
Ing. Paolo Frescucci

Direttore Ufficio Mobilità
Ing. Roberto Bernardini

Direttore Ufficio Programmazione e Sviluppo Economico del Territorio
Dott.ssa Stefania Guidelli

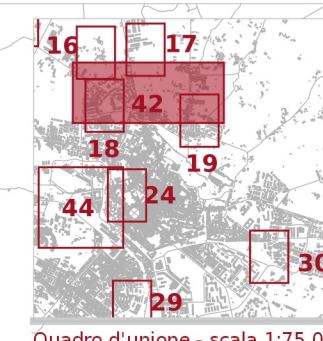
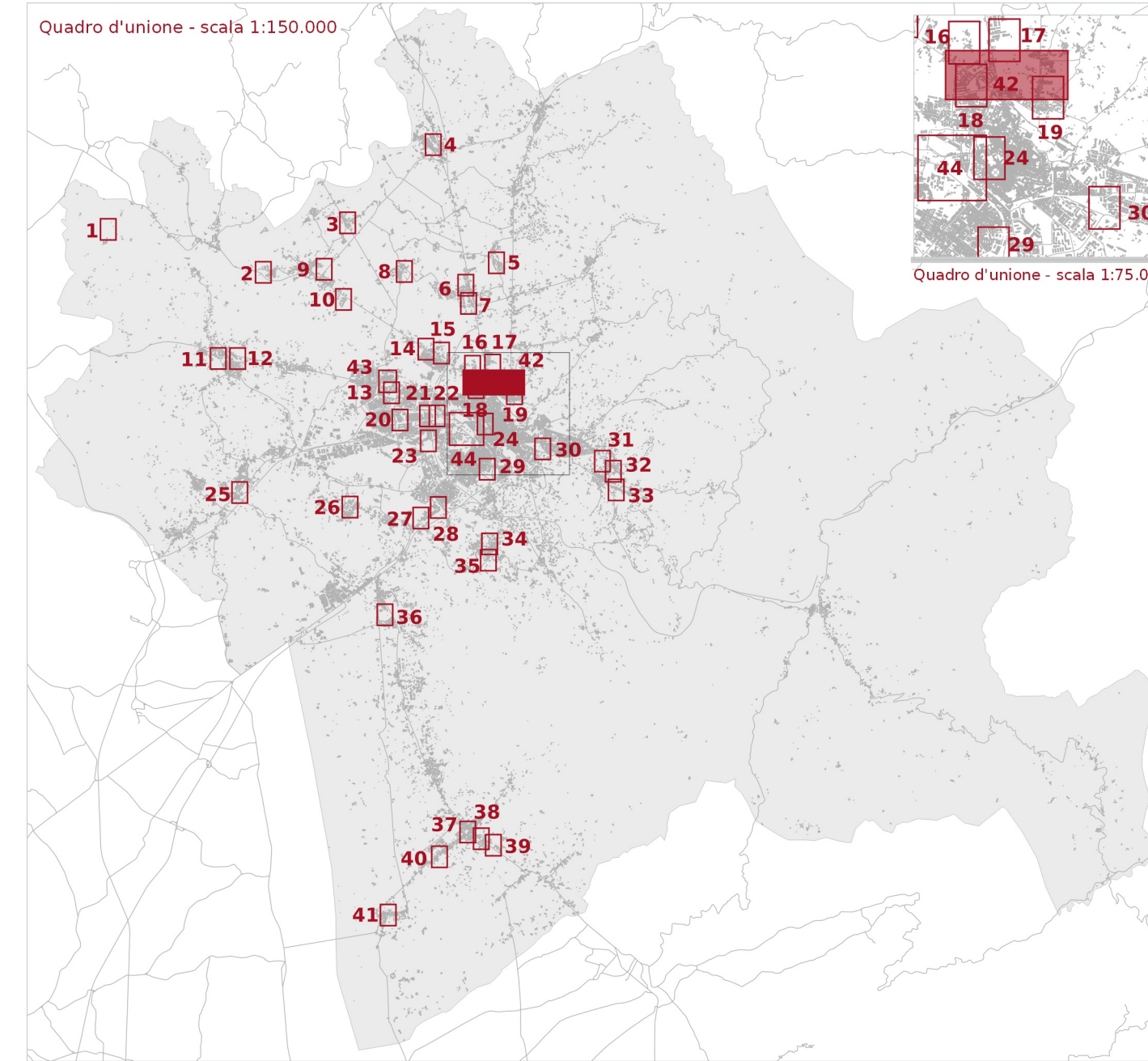
Ufficio del Piano
Arch. Omero Angeli
Dott.ssa Antonella Benocci
Sig. Matteo Bortì
Dott. Giuseppe Cesari
Arch. Fulvia Comanducci
Arch. Elisabetta Dreassi
Geom. Alessandro Forzani
Geom. Valentina Mazzoni
Dott. Vincenzo Oliva
Arch. Laura Pagliani
Geom. Gianna Pezzuoli
Ing. Deborah Romani
Arch. Laura Roggati
Geom. Annalisa Romizi
Sig.ra Fiorenza Verdelli

Gruppo di progettazione
Studio D:RH Architetti associati
Arch. Sergio Dinale
Arch. Paolo Rignat Hugues
Arch. Enrico Robazza
Arch. Kristiana D'Agno
Giulio Brocco

Criteria srl
Arch. Paolo Falgouti
Arch. Luca Di Figlia
Urb. Matteo Scamporrino
Avv. Agostino Zanelli Quarantini

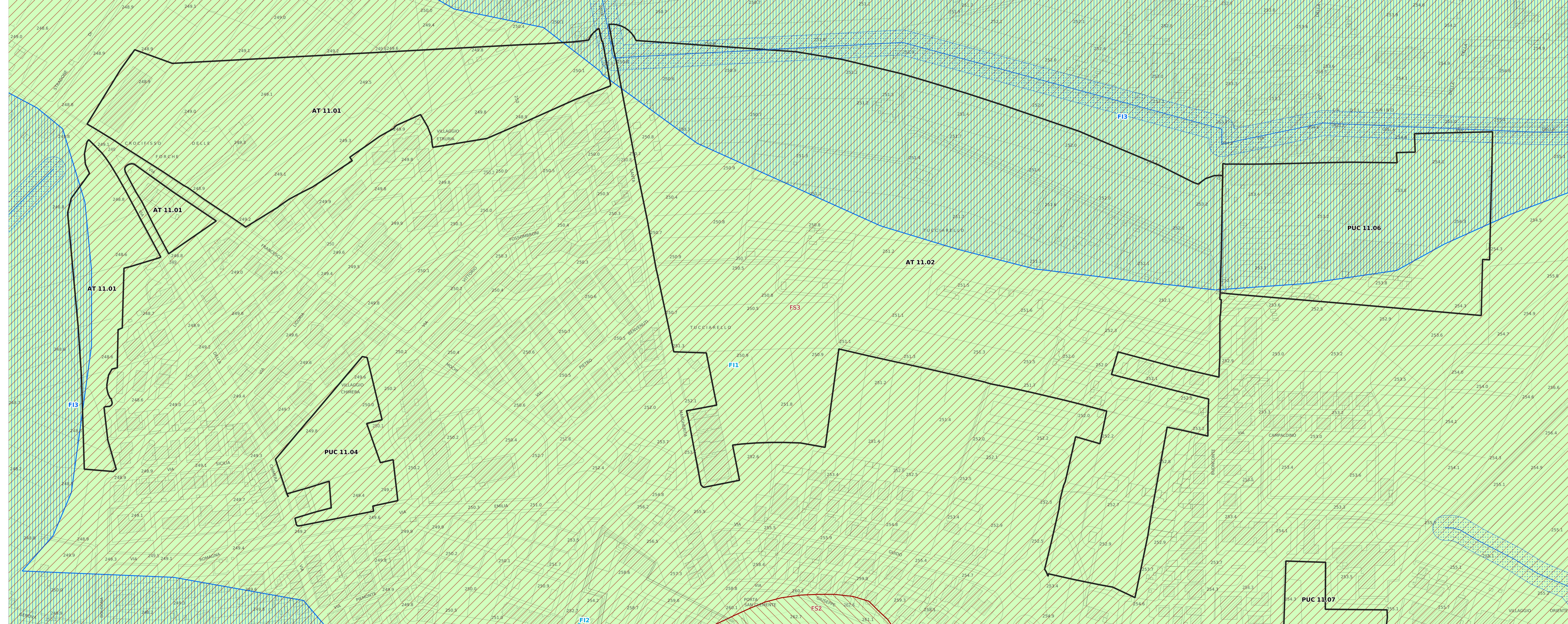
Indagini geologiche e idrauliche
Geom. Maurizio Costa
Geom. Antonio Pizzalis
Ing. Pietro Chiavaccini (Prima STP)
Ing. Elisa Formica

Arch. Matteo Scamporrino
Urb. Luca Di Figlia
Avv. Agostino Zanelli Quarantini



- Reticolo idrografico regionale (aggiornato al DGR 899/2018)
- Fasce di tutela dei corsi d'acqua (art. 3 della L.R. 41/2018) [470]
- Interventi**
□ Ambito ad alta trasformabilità
- Fattibilità in relazione agli aspetti geologici**
■ FG2 - Fattibilità Geologica con normali vincoli
- Fattibilità in relazione agli aspetti sismici**
■ FS2 - Fattibilità Sismica con normali vincoli
■ FS3 - Fattibilità Sismica condizionata
- Fattibilità in relazione agli aspetti idraulici**
□ FI1 - Fattibilità Idraulica senza particolari limitazioni
■ FI2 - Fattibilità Idraulica con normali vincoli
■ FI3 - Fattibilità Idraulica condizionata

AT 11.01 - AT 11.02 - PUC 11.01 - PUC 11.02 - PUC 11.07



E5.3.2

Fattibilità geologica, idraulica e sismica degli interventi

E5_3_2_2019_06_18 Adozione: Approvazione: