

E Piano Operativo
E3 Vincoli e tutele

Sindaco
Alessandro Ghirelli

Assessore all'Urbanistica
Marco Sacchetti

Responsabile del Procedimento
Ing. Alessandro Farne

RTI Raggruppamento Temporaneo di Professionisti
Studio DIRM Architetti associati
Arch. Sergio Dinale
Criterie srl
Arch. Paolo Falugi
Arch. Luca Di Figlia
Urb. Matteo Scamporrino
Avv. Agostino Zanelli Quarantini

E3.1 **Vincoli e fasce di rispetto**

scala 1:15.000

E3_1_2_2019_05_31

Adozione: Approvazione:

Garante dell'informazione e della partecipazione

Dott.ssa Daniela Faruetti

Direttore Servizio Pianificazione Urbanistica

Ing. Alessandro Farne

Direttore Servizio Ambiente

Ing. Giovanni Baldini

Direttore Servizio Progettazione Opera Pubblica

Ing. Antonella Fabbianelli

Direttore Progetto per lo sviluppo della città economica negli ambiti BILBA e SUAP e promozione del territorio

Ing. Paolo Fresucci

Direttore Ufficio Mobilità

Ing. Roberto Bernasconi

Direttore Ufficio Programmazione e Sviluppo Economico del Territorio

Dott.ssa Stefania Guidetti

Ufficio del Piano

Arch. Oreste Agosti

Dott.ssa Antonella Benocci

Sig. Matteo Bortolotti

Dott. Giuseppe Casaroli

Arch. Ettore Caramanna

Arch. Elisabetta Chianesi

Dott. Alessandro Ferrero

Geom. Valentina Mazzoni

Dott. Vincenzo Orsi

Arch. Laura Pignatelli

Geom. Chiara Peduzzi

Ing. Deborah Romani

Arch. Laura Roggiani

Geom. Annalisa Romagnolo

Sig.ra Fiorenza Veratti

Gruppo di progettazione

Studio DIRM Architetti associati

Arch. Sergio Dinale

Arch. Paolo Fiorani Hughes

Arch. Enrico Noddis

Arch. Kristiane D'Agostino

Giulio Brocco

Criterie srl

Arch. Paolo Falugi

Ing. Paolo Braganti

Arch. Veronica Saldi

Geom. Andrea Sorbi

Arch. Laura Zanini

Dott. Riccardo Frax

Ing. Gianfranco Sanna

Dott. Vittorio Serra

Ing. Roberto Lallo

Dott.ssa Cinzia Marcella Orsi

Indagini geologiche e idrauliche

Geom. Maurizio Cella

Geom. Antonio Pizzali

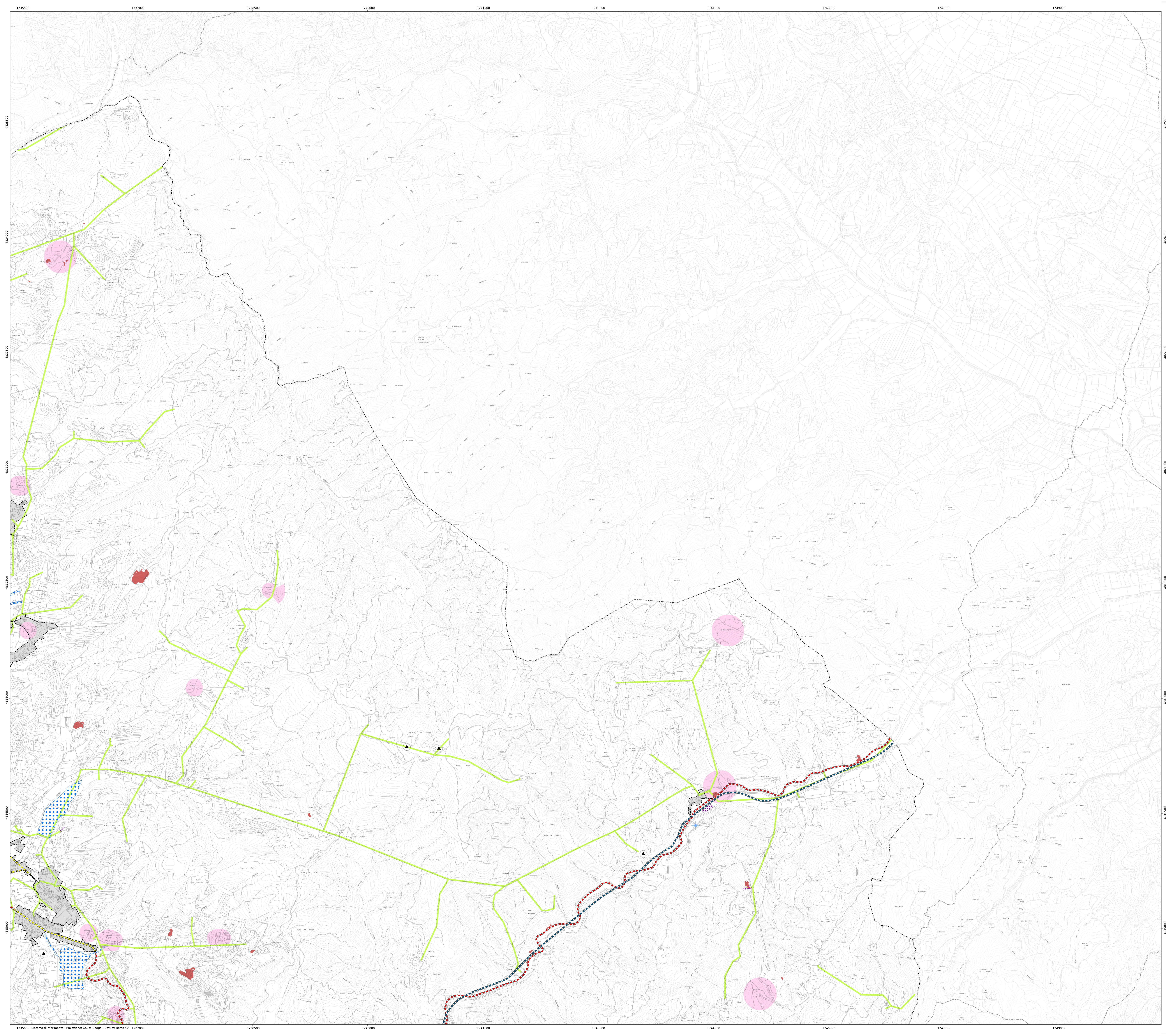
Ing. Pietro Chivarelli (Prima STP)

Ing. Elisa Fornica

Arch. Matteo Scamporrino

Urb. Luca Di Figlia

Avv. Agostino Zanelli Quarantini



- Vincoli**
- Fascia di rispetto distributori GPL
 - fascia 60 mt
 - fascia 40 mt
 - fascia 30 mt
 - Aziende a rischio incidente rilevante fascia_1
 - Aziende a rischio incidente rilevante fascia_2
 - Discarica chiusa
 - Discarica ad uso depuratore
 - Depuratori
 - Depuratori in programma
 - Termovalizzatore
 - Fascia di rispetto di 1.000 mt
 - Potabilizzatori
 - Fascia di rispetto servizi militari
 - Fascia di rispetto metanodotti
 - Fascia di rispetto elettrodotti
 - Fascia di rispetto cimiteriale
 - Fascia di rispetto ferrovia
 - A- autostrada
 - B- strada extraurbana principale
 - C- strada extraurbana secondaria
 - D- strada urbana di scorrimento
 - E- strada urbana di quartiere
 - Aree percorse da fuochi
 - Siti oggetto di procedimento di bonifica
 - Aeroporto Molin Bianco
 - Fascia di rispetto aeroportuale esistente
 - Fascia di rispetto aeroportuale di progetto
 - Stazioni radio base
 - Opere idrauliche necessarie per la gestione del rischio alluvioni
 - Perimetro centri abitati Dlgs 285/1992
 - limite comunale