

E Piano Operativo
E2 Ambito di applicazione della disciplina

Sindaco
Alessandro Ghinelli

Assessore all'Urbanistica
Marco Sacchetti

Responsabile del Procedimento
Ing. Alessandro Farne

RTI Raggruppamento Temporaneo di Professionisti
Studio DIRM Architetti associati
Arch. Sergio Dinale
Criteri srl
Arch. Luca Di Filippi
Urb. Matteo Scamporrino
Avv. Agostino Zanelli Quarantini

E2.1.a
scala 1:15.000

Ambiti di applicazione della disciplina dei tessuti edilizi e degli ambiti di trasformazione. Intero territorio

E2_1_a_4_2019_06_18 Adozione: Approvazione:

Garante dell'informazione e della partecipazione
Dott.ssa Daniela Farnetti

Direttore Servizio Pianificazione Urbanistica
Ing. Alessandro Farne

Direttore Servizio Ambiente
Ing. Giovanni Baldini

Direttore Servizio Progettazione Opere e Pubbliche
Ing. Antonella Fabbianelli

Direttore Progetto per lo sviluppo delle attività economiche negli ambiti Edilizi e SUD e promozione del territorio
Ing. Paolo Freccucci

Direttore Ufficio Mobilità
Ing. Roberto Bernardini

Direttore Ufficio Programmazione e Sviluppo Economico del Territorio
Dott.ssa Stefania Guidetti

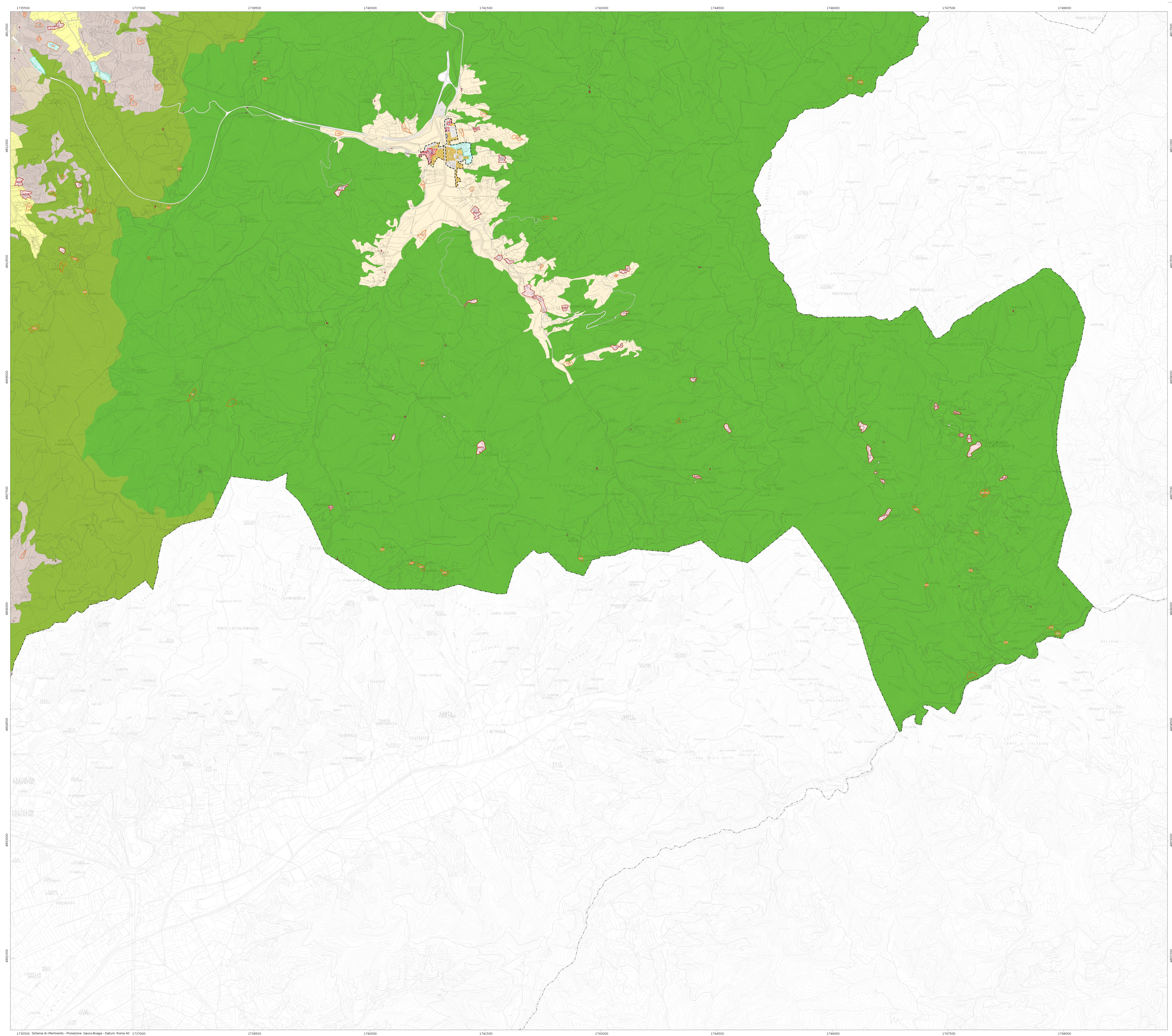
Ufficio del Piano
Arch. Omero Angeli
Dott.ssa Antonella Benocci
Sig. Matteo Borri
Dott. Giuseppe Cesari
Arch. Fulvia Comanducci
Arch. Elisabetta Dreassi
Geol. Alessandro Forzani

Gruppo di progettazione

Studio DIRM Architetti associati
Arch. Sergio Dinale
Arch. Paola Rignoni Hugues
Arch. Enrico Robazza
Arch. Cristiano D'Agostino
Giulio Brocco

Criteri srl
Arch. Paolo Falugi
Ing. Paolo Bagliani
Arch. Veronica Saldi
Geol. Andrea Sorgia
Arch. Laura Zanini
Dott. Riccardo Frau
Ing. Gianfilippo Serra
Dott. Vittorio Serra
Ing. Roberto Lerdà
Dott.ssa Cinzia Marcella Orri

Indagini geologiche e idrauliche
Geol. Maurizio Costa
Geol. Antonio Pizzati
Ing. Pietro Chivacchini (Prima STP)
Ing. Rita Formica



Territorio urbanizzato

Ambiti a bassa trasformabilità
□ ambiti a bassa trasformabilità di antica formazione: centro storico del capoluogo
□ ambiti a bassa trasformabilità di antica formazione: esterni al centro storico del capoluogo
■ ambiti a bassa trasformabilità di recente formazione esteri di processi unitari a carattere identitario

Ambiti a media trasformabilità
■ ambiti a media trasformabilità non specializzati della mixte urbana
■ ambiti a media trasformabilità del commercio
■ ambiti a media trasformabilità della produzione

Ambiti ad alta trasformabilità
■ ambiti ad alta trasformabilità con Progetto Norma soggetti a Piano Urbanistico Attuativo
■ ambiti ad alta trasformabilità non specializzati soggetti a Progetto Unitario Convenzionato
■ ambiti ad alta trasformabilità non specializzati soggetti a Permesso di Costruire Convenzionato
■ ambiti ad alta trasformabilità del commercio soggetti a Progetto Unitario Convenzionato
■ ambiti ad alta trasformabilità della produzione soggetti a Progetto Unitario Convenzionato
■ ambiti ad alta trasformabilità della produzione soggetti a Permesso di Costruire Convenzionato

Ambiti non trasformabili
■ ambiti non trasformabili funzionali alla rete ecologica
■ ambiti non trasformabili a tutela dei nuclei di antica formazione
■ ambiti non trasformabili a tutela paesaggistica degli ambiti residenziali

Patrimonio storico urbano ed extraurbano
□ centri antichi ed aggregati (nuclei rurali)
□ edifici specialistici, ville ed edilizia rurale di pregio
■ edifici di antica formazione

Territorio rurale

Aree ad elevato grado di naturalità
■ TR.N1 Sistema ambientale montano dell'Alpe di Poti e Monte Dogana
■ TR.N2 Sistema ambientale collinare dell'Alpe di Poti e di Sargiano
■ TR.N3 Sistema ambientale fluviale della valle dell'Arno
■ TR.N4 Corridoio fluviale e ripariale del Canale Maestro
■ TR.N5 Sistema ambientale dei versanti collinari di La Loggia e Furtà Poggio

Aree agricole e forestali
■ TR.A1 Ambiti agricoli di fondovalle
■ TR.A2 Ambiti agricoli di alta pianura
■ TR.A3 Ambiti agricoli di fondovalle ampio (valle dell'Arno)
■ TR.A4 Ambiti delle piane agricole (Arezzo, Cafaggio e Meliciano)
■ TR.A5 Ambiti agricoli di pianura (Valdichiana)
■ TR.A6 Ambiti agricoli della pianura bonificata
■ TR.A7 Ambiti agricoli collinari
■ TR.A8 Versanti agricoli terrazzati
■ R Recupero ambientale delle superfici di cava
■ le Area estrattiva di cava

Altre indicazioni
□ perimetro territorio urbanizzato
□ perimetro copianificazione
□ Ambiti a bassa trasformabilità di antica formazione: esterni al capoluogo
□ edifici soggetti a ristrutturazione edilizia conservativa
□ edifici soggetti a restauro
■ aree per servizi e attrezzature collettive
■ impianti di distribuzione carburante
■ Piani Attuativi vigenti e programmi in corso
--- Viabilità di progetto
--- Viabilità di progetto (Lebole e rotatorie Chiani)
--- limite comunale