



B Quadro conoscitivo
B3 Indagini geologiche e idrauliche

Sindaco
Alessandro Ghinelli

Assessore all'Urbanistica
Marco Sacchetti

Responsabile del Procedimento
Ing. Alessandro Farne

RTI Raggruppamento Temporaneo di Professionisti
Studio **DIRH Architetti associati**
Arch. Sergio Dinale
Criterie srl
Arch. Paolo Falgui
Arch. Luca Di Filia
Urb. Matteo Scamporrino
Avv. Agostino Zanelli Quarantini

B3.8 **Carta delle velocità idrauliche**
scala 1:15.000

B3_8_4_2019_05_31 Adozione: Approvazione:

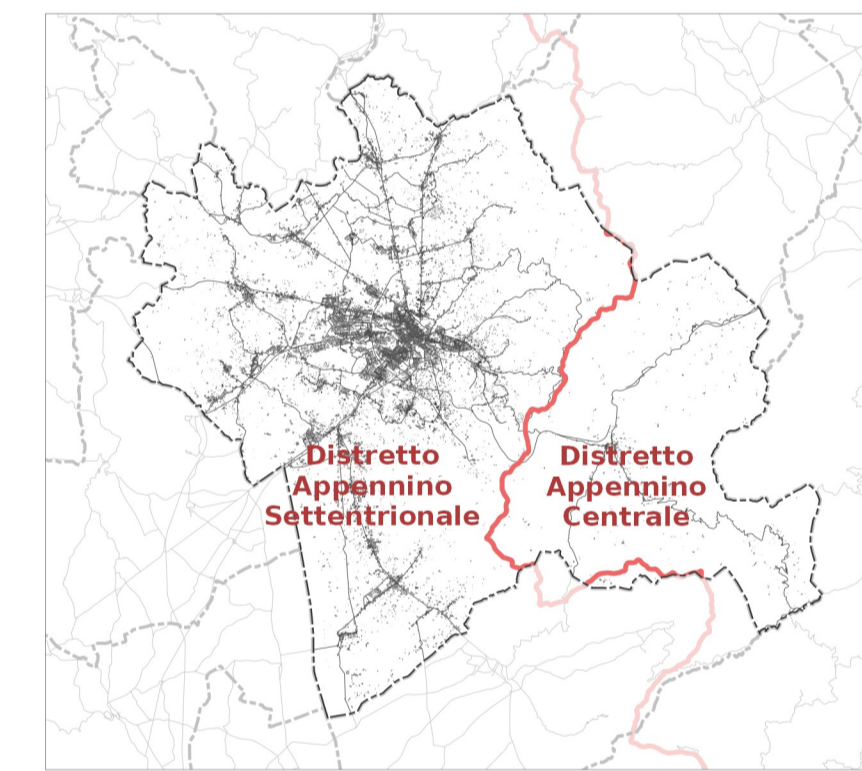
Velocità [m/s]

- < 1
- ≥ 1

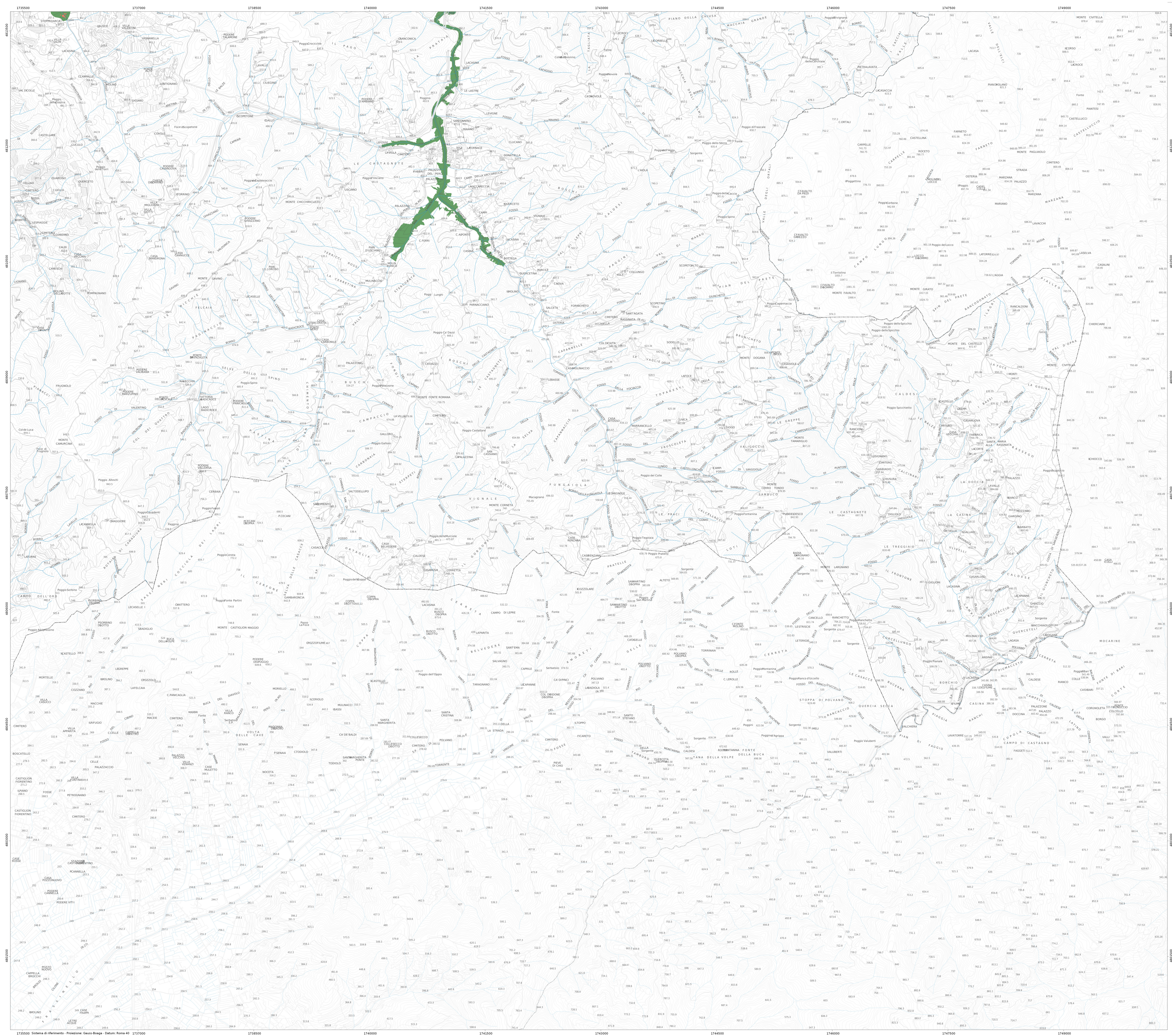
▭ Limite comunale

— Reticolo idrografico regionale (DPR 889/2018)

Inquadramento territoriale



Confine tra i distretti dell'Appennino Centrale e dell'Appennino Settentrionale



Gruppo di progettazione

Studio DIRH Architetti associati
Arch. Sergio Dinale
Arch. Paolo Falgui
Arch. Paolo Ruffini
Arch. Enrico Ruffini
Arch. Cristiano D'Angelo
Giulio Brocco

Criterie srl
Arch. Paolo Falgui
Ing. Paolo Braghini
Arch. Veronica Saldi
Geol. Andrea Sorba
Arch. Luca Zanoni
Dott. Riccardo Frai
Ing. Gianfranco Sanna
Dott. Vittorio Serra
Ing. Roberto Lodi
Dott.ssa Cinzia Marcella Orsi

Indagini geologiche e idrauliche
Geol. Maurizio Cella
Geol. Antonio Pizzini
Ing. Pietro Chiancinini (Prima STP)
Ing. Elisa Fornica

Arch. Matteo Scamporrino
Urb. Luca Di Filia
Avv. Agostino Zanelli Quarantini