

**B Quadro conoscitivo**  
**B3 Indagini geologiche e idrauliche**

**Sindaco**  
Alessandro Ghinelli

**Assessore all'Urbanistica**  
Marco Sacchetti

**Responsabile del Procedimento**  
Ing. Alessandro Farnè

RTI Raggruppamento Temporaneo di Professionisti  
**Studio D:RH Architetti associati**

Arch. Sergio Dinale

Criteria srl

Arch. Paolo Falqui

Arch. Luca Di Filgia

Urb. Matteo Scamporrino

Avv. Agostino Zanelli Quarantini

**B3.5.5**  
scala 1:10.000

**Studio idrologico-idraulico:**  
**condizioni al contorno -**  
**Reticolo Sud 1**

B3\_5\_5\_2019\_05\_31

Adozione:

Approvazione:

Garante dell'informazione e della partecipazione  
**Dott.ssa Daniela Farsetti**

Dirigente Servizio Pianificazione Urbanistica  
**Ing. Alessandro Farnè**

Dirigente Servizio Ambiente  
**Ing. Giovanni Baldini**

Dirigente Servizio Progettazione Opere Pubbliche  
**Ing. Antonella Fabbianelli**

Dirigente Progetto per lo sviluppo delle attività economiche negli ambiti Edilizia e SUAP e promozione del territorio  
**Ing. Paolo Frescucci**

Direttore Ufficio Mobilità  
**Ing. Roberto Bernardini**

Direttore Ufficio Programmazione e Sviluppo Economico del Territorio  
**Dott.ssa Stefania Guidelli**

Ufficio del Piano  
Arch. Omero Angeli  
Dott.ssa Antonella Benocci  
Sig. Matteo Borri  
Dott. Giuseppe Cesari  
Arch. Fulvia Comanducci  
Arch. Elisabetta D'essasi  
Geol. Alessandro Forzoni  
Geom. Valentina Mazzoni  
Dott. Vincenzo Oliva  
Arch. Laura Pagliani  
Geom. Gianna Pezzoli  
Ing. Deborah Romel  
Arch. Laura Rogliani  
Geol. Annalisa Romizi  
Sig.ra Fiorenza Verdelli

Gruppo di progettazione

Studio D:RH Architetti associati  
Arch. Sergio Dinale  
Arch. Paolo Rigonet Hugues  
Arch. Enrico Robazza  
Arch. Kristiana D'Agnolo  
Giulio Brocco

Criteria srl

Arch. Paolo Falqui  
Ing. Paolo Bagliani  
Arch. Veronica Saggi  
Geol. Andrea Soriga  
Arch. Laura Zanni  
Dott. Riccardo Frau  
Ing. Gianfranco Serra  
Dott. Vittorio Serra  
Ing. Roberto Ledda  
Dott.ssa Cinzia Marcella Orrù

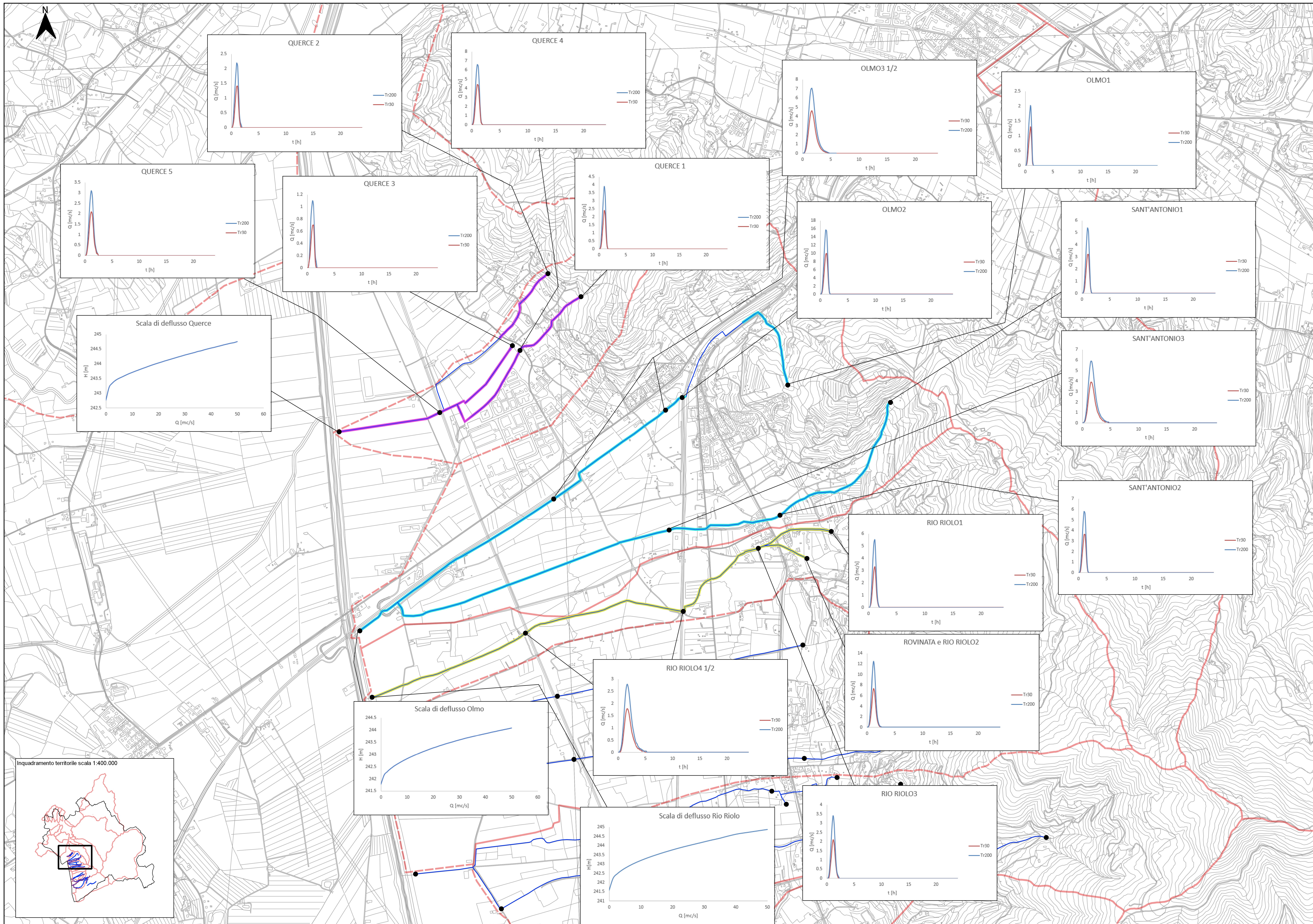
**Indagini geologiche e idrauliche**  
Geol. Maurizio Costa  
Geol. Antonio Pizzalis  
Ing. Pietro Chiavaccini (Prima STP)  
Ing. Elisa Fornica

Arch. Matteo Scamporrino

Urb. Luca Di Filgia

Avv. Agostino Zanelli Quarantini

**B3.5.5**



**Analisi Bacini**

- Condizioni al contorno

- Rio dell'Olmo
- Rio delle Querce
- Rio di Riolo
- Reticolo